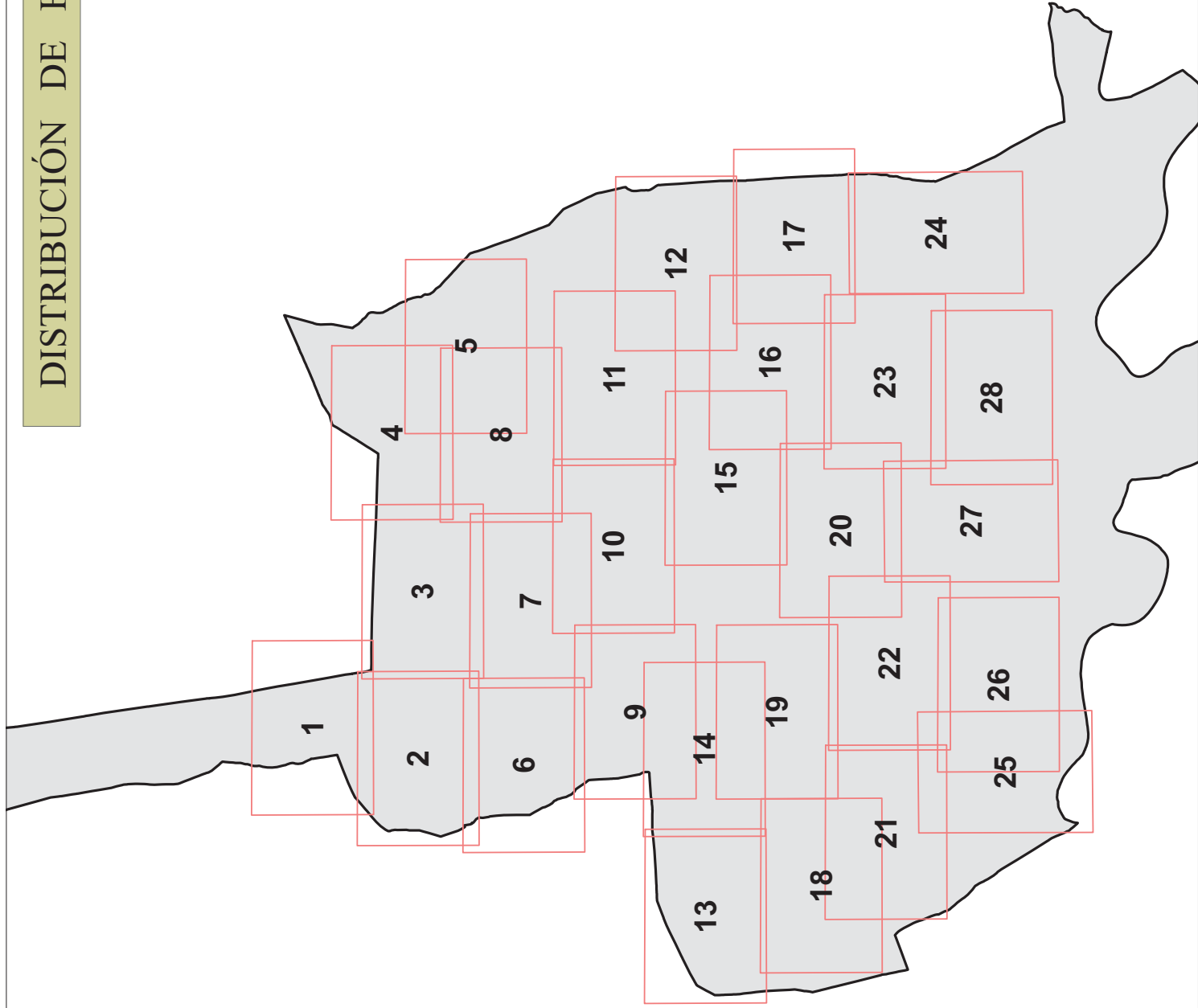


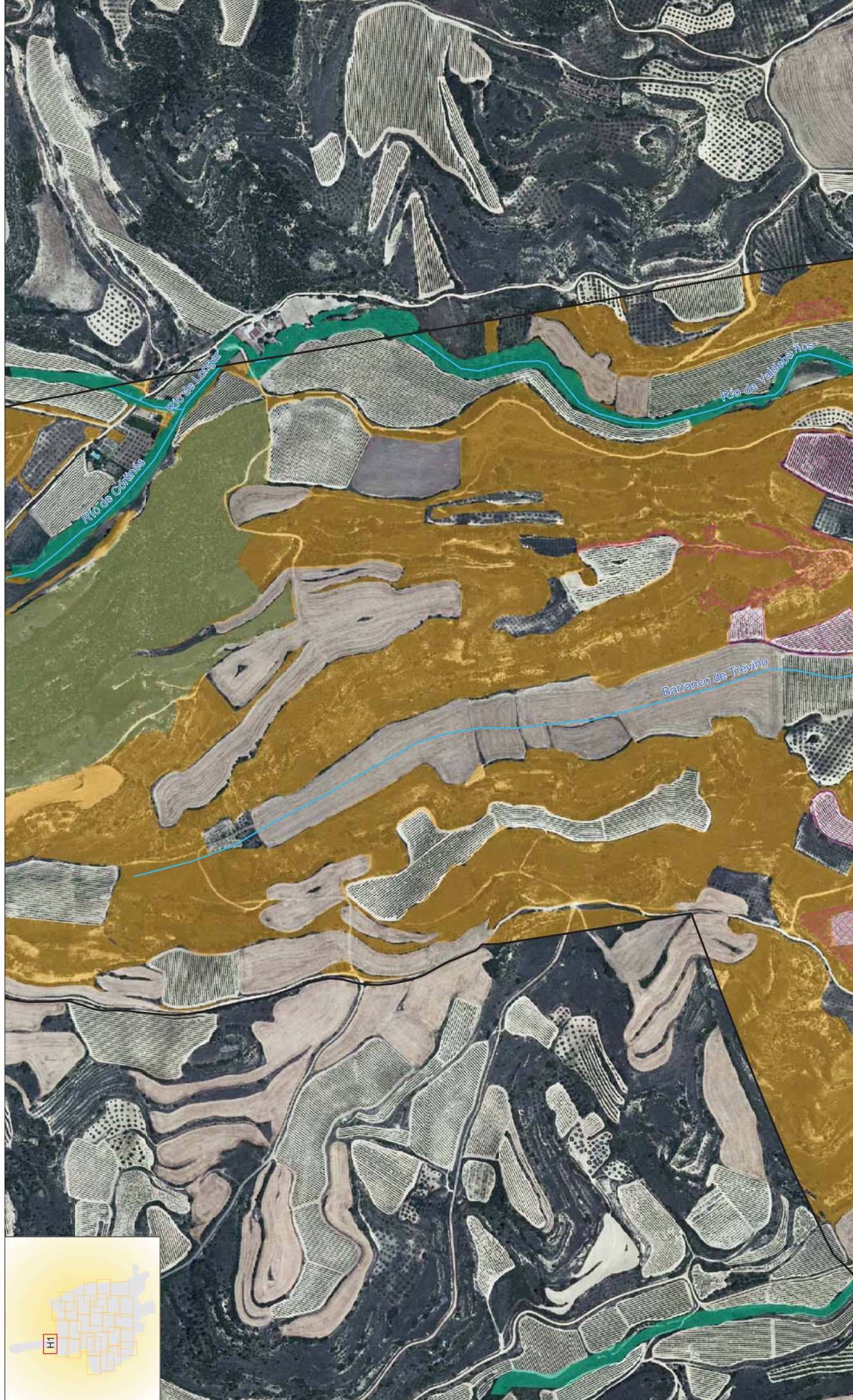
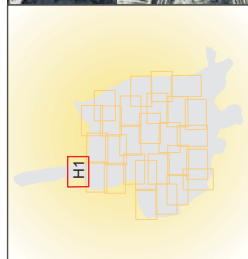
**ANEXO I. PLANOS 1:5000**

---



DISTRIBUCIÓN DE HOJAS EN A3





FUENTE: Cartografía base: propiedad de Gobierno de Navarra.  
 Proyecto: INTIA S.L.



- Municipio de Viana
- Casco Urbano
- Red hidrológica
- Interés General
- Local
- Camino de carreteras
- Red de carreteras
- Autovía
- Interés Comunidad Foral
- Interés General
- Franja de protección VP
- Franja de protección CS
- Vías pecuarias
- Franja de protección VP

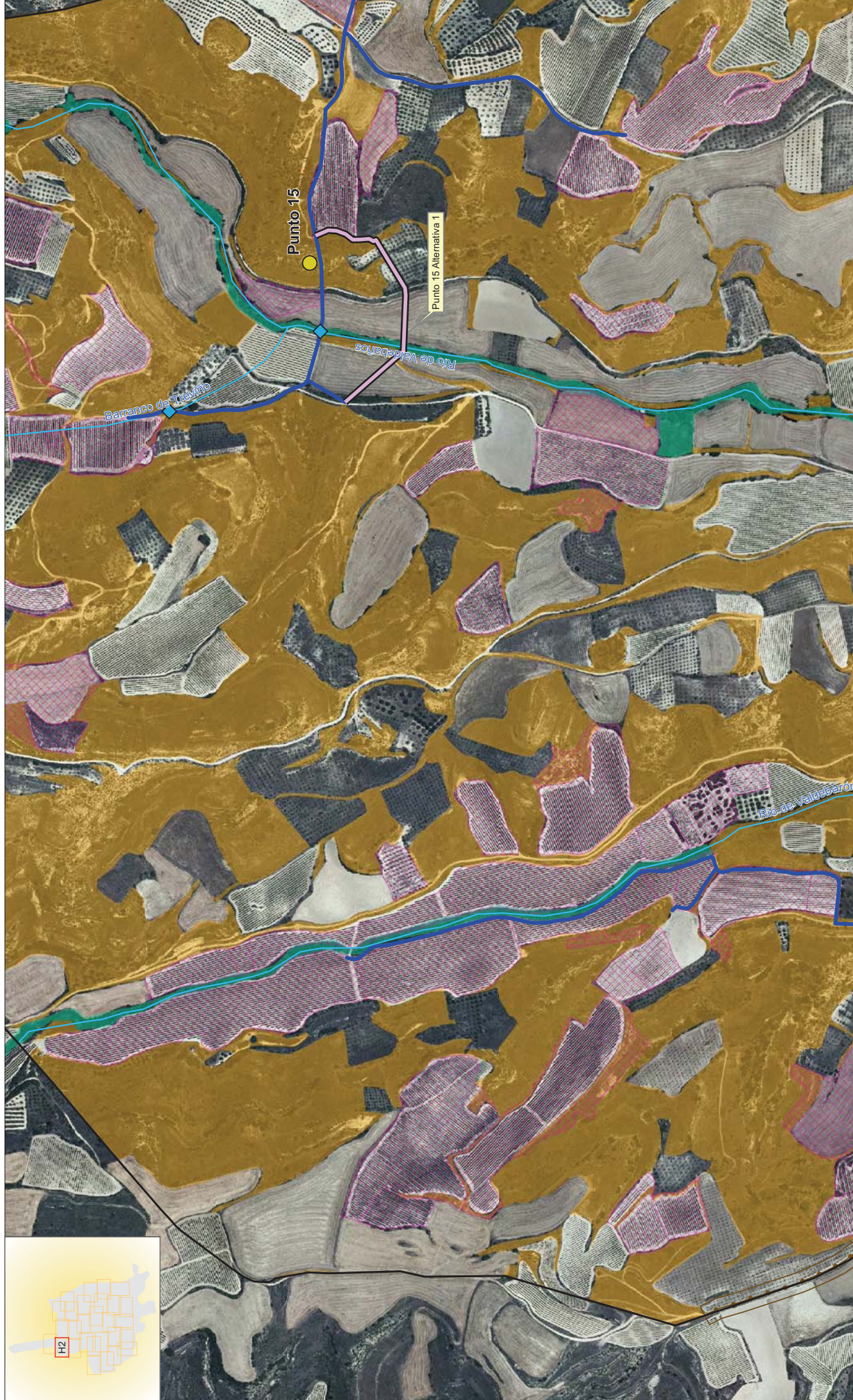
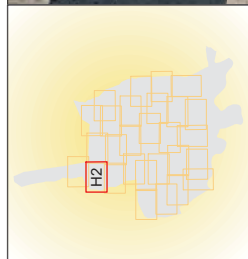
- Zona Protegida
- Hábitats de interés
- Yacimientos
- Camino de Santiago
- Franja de protección CS
- Vías pecuarias
- Franja de protección VP

- Matorral y pastizal mediterráneo
- Repoblaciones forestales
- Vegetación palustre y Bosque de ribera
- Parcelas EIA (riego goteo)
- Parcelas EIA (riego aspersión)
- Red de riego y balsas
- Alternativas
- Alternativa: Tendido eléctrico

### AMPLIACIÓN DEL REGADÍO DE LA COMUNIDAD DE REGANTES DE VIANA I - HI

- No hay afectación
- Compatible
- Moderado a compatible
- Moderado
- Moderado a severo
- Severo
- No hay afectación
- Compatible
- Moderado a compatible
- Moderado
- Moderado a severo
- Severo

- No hay afectación
- Moderado a severo
- Lineales
- No hay afectación
- Moderado
- Severo
- Afectación a las infraestructuras
- Puntos de cruce con barrancos
- Puntos de cruce con el C. Santiago y Cañadas



FUENTE: Cartografía base: propiedad de Gobierno de Navarra.  
Proyecto INTIA S.L.



- Municipio de Viana
- Casco Urbano
- Red hidrológica
- Red de carreteras
- Autovía
- Interés Comunitario Foral
- Interés General
- Local

- Camino de Santiago
- Franja de protección CS
- Vías pecuarias
- Franja de protección VP

- Zona Protegida
- Hábitats de interés
- Yacimientos

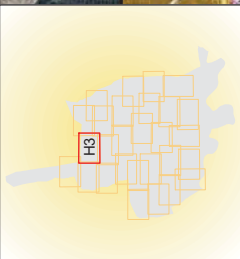
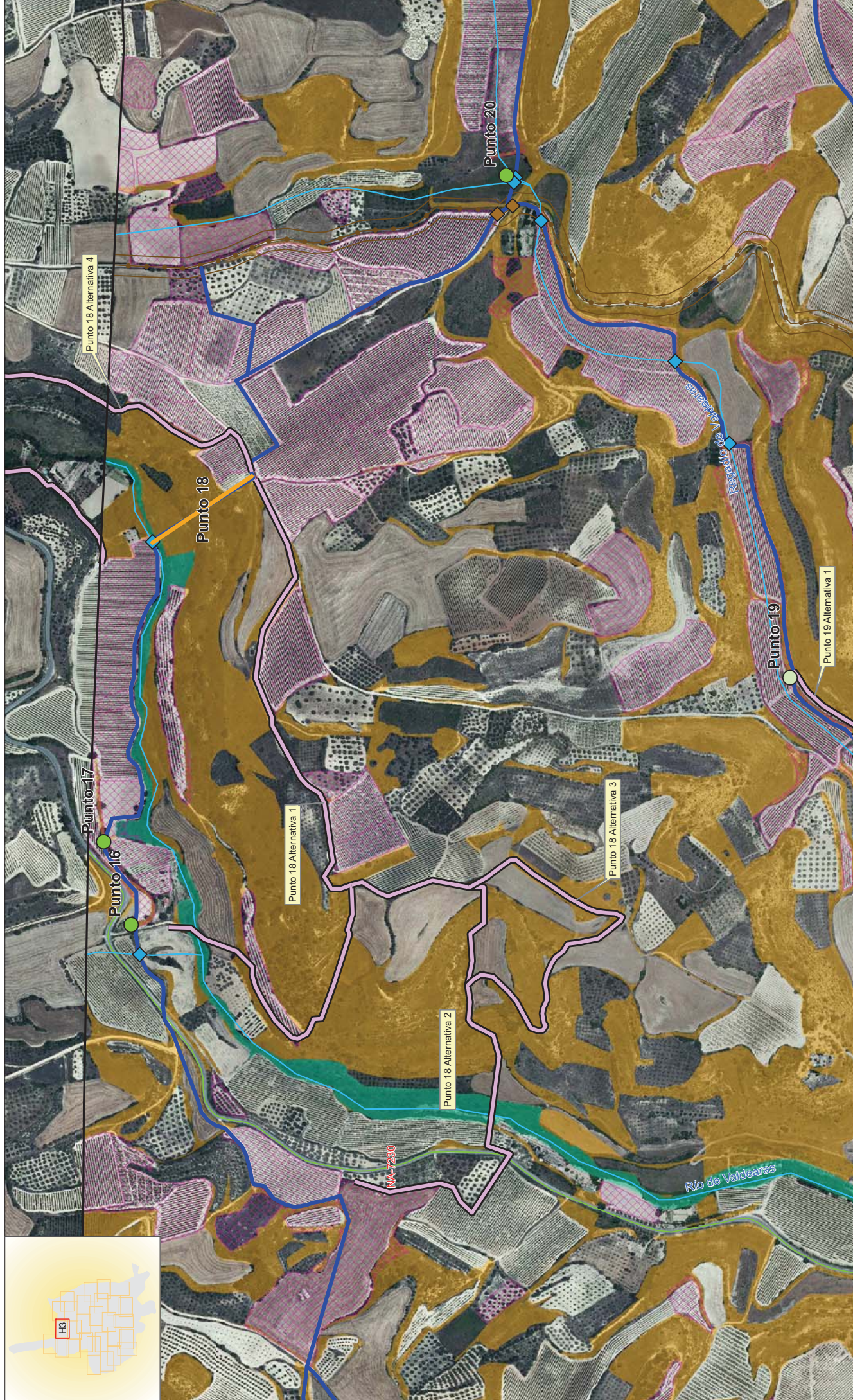
- Parcelas EIA (riego goteo)
- Parcelas EIA (riego aspersión)
- Red de riego y balsas
- Alternativas
- Alternativa. Tendido eléctrico

- Matorral y pastizal mediterráneo
- Repoblaciones forestales
- Vegetación palustre y Bosque de ribera

### AMPLIACIÓN DEL REGADÍO DE LA COMUNIDAD DE REGANTES DE VIANA I - H2

- No hay afectación
  - Compatible
  - Moderado a compatible
  - Moderado
  - Moderado a severo
  - Severo
- Afección a la vegetación Puntuales**

- No hay afectación
  - Moderado a severo
  - Lineales
  - No hay afectación
  - Moderado
  - Severo
  - Afección a las infraestructuras
  - Puntos de cruce con barrancos
  - Puntos de cruce con el C. Santiago y Cañadas
- Zonales**



FUENTE: Cartografía base: propiedad de Gobierno de Navarra.  
 Proyecto: INTIA S.L.



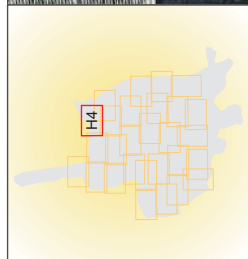
- Municipio de Viana
- Casco Urbano
- Red hidrologica
- Red de carreteras
- Autovía
- Interés Comunitario Foral
- Interés General
- Local
- Franja de protección CS
- Vías pecuarias
- Franja de protección VP

### AMPLIACIÓN DEL REGADÍO DE LA COMUNIDAD DE REGANTES DE VIANA I - H3

- Zona Protegida
- Hábitats de interés
- Yacimientos
- Camino de Santiago
- Franja de protección CS
- Vías pecuarias
- Franja de protección VP
- Parcelas EIA (riego goteo)
- Parcelas EIA (riego aspersión)
- Red de riego y balsas
- Alternativas
- Alternativa. Tendido eléctrico
- Matorral y pastizal mediterráneo
- Repoblaciones forestales
- Vegetación palustre y Bosque de ribera

- No hay afectación
- Compatible
- Moderado a compatible
- Moderado
- Moderado a severo
- Severo
- No hay afectación
- Moderado a compatible
- Moderado
- Moderado a severo
- Severo
- No hay afectación
- Moderado a severo
- Puntos de cruce con el C. Santiago y Cañadas

- Zonales
- No hay afectación
- Moderado a severo
- Lineales
- No hay afectación
- Moderado
- Severo
- Afectación a las Infraestructuras
- Puntos de cruce con barrancos



FUENTE: Cartografía base: propiedad de Gobierno de Navarra.  
Proyecto INTIA S.L.



- Municipio de Viana
- Red de carreteras
- Casco Urbano
- Red hidrológica
- Interés Comunitad Foral
- Interés General
- Vías pecuarias
- Franja de protección VP
- Local

- Camino de Santiago
- Franja de protección CS
- Vías pecuarias
- Franja de protección VP

- Zona Protegida
- Hábitats de interés
- Yacimientos

- VEGETACIÓN NATURAL
- Matorral y pastizal mediterráneo
- Repoblaciones forestales
- Vegetación palustre y Bosque de ribera

- Parcelas EIA (riego goteo)
- Parcelas EIA (riego aspersión)
- Red de riego y balsas
- Alternativa
- Alternativa. Tendido eléctrico

- No hay afectación
- Compatible
- Moderado
- Moderado a severo
- Severo

- No hay afectación
- Moderado a severo
- No hay afectación
- Moderado
- Severo

- Puntos de cruce con el C. Santiago y Cañadas
- Puntos de cruce con barrancos

### AMPLIACIÓN DEL REGADÍO DE LA COMUNIDAD DE REGANTES DE VIANA I - H4

#### Afectación a la vegetación

#### Zonales

#### Puntuales

#### Afectación a las infraestructuras



FUENTE: Cartografía base: propiedad de Gobierno de Navarra.  
 Proyecto INTIA S.L.



- Municipio de Viana
- Red de carreteras
- Casco Urbano
- Red hidrologica
- Interés Comunidad Foral
- Interés General
- Local
- Autovía
- Vías pecuarias
- Franja de protección VP

- Camino de Santiago
- Franja de protección CS
- Vías pecuarias
- Franja de protección VP

- Zona Protegida
- Hábitats de interés
- Yacimientos

- Matorral y pastizal mediterráneo
- Repoblaciones forestales
- Vegetación palustre y Bosque de ribera

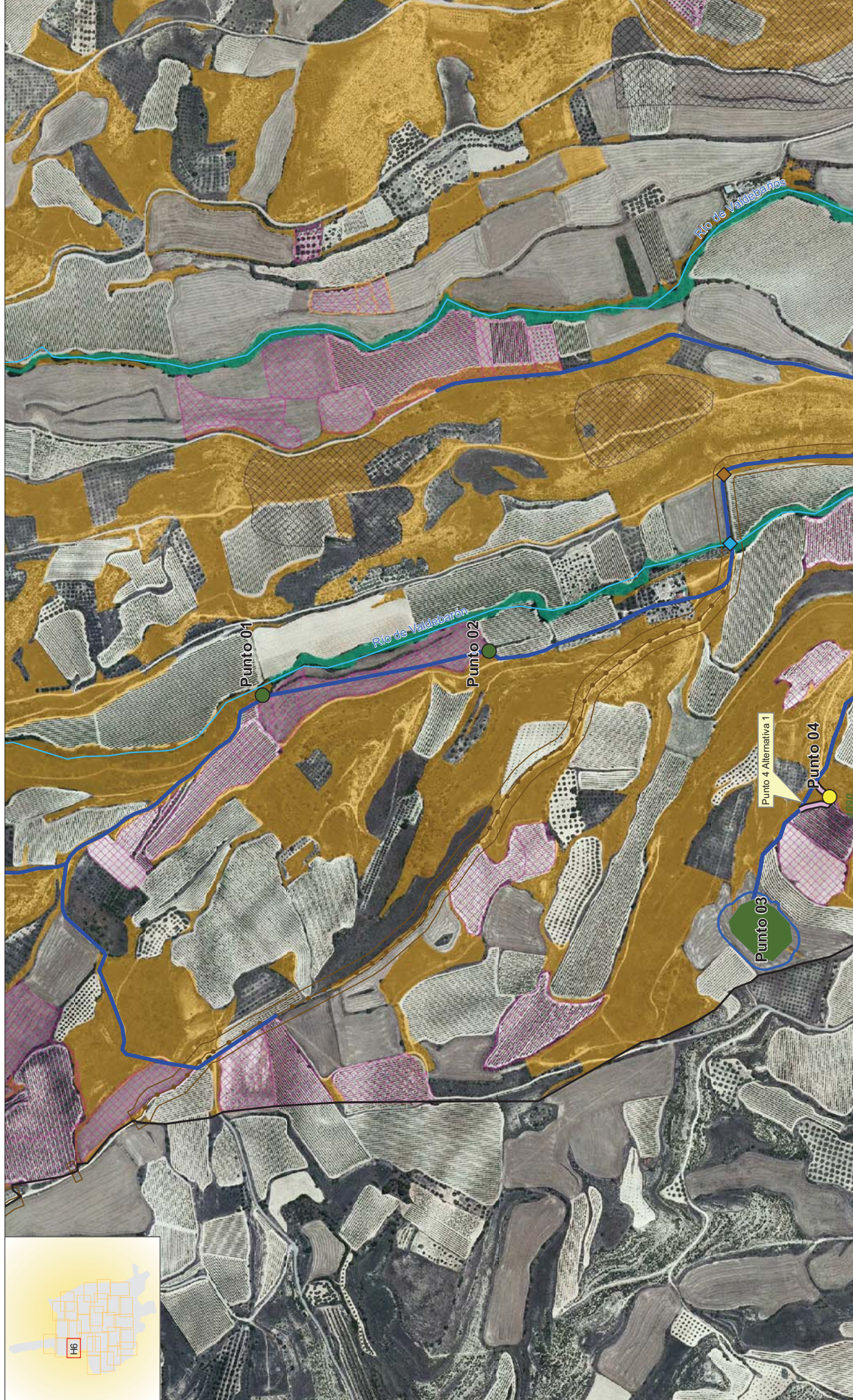
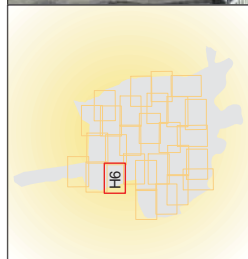
- Parcelas EIA (riego goteo)
- Parcelas EIA (riego aspersión)
- Red de riego y balsas
- Alternativas
- Alternativa. Tendido eléctrico

### AMPLIACIÓN DEL REGADÍO DE LA COMUNIDAD DE REGANTES DE VIANA I - H5

- No hay afectación
  - Compatible
  - Moderado
  - Moderado a severo
  - Severo
- Afectación a la vegetación Puntuales**
- No hay afectación
  - Compatible
  - Moderado a compatible
  - Moderado
  - Moderado a severo
  - Severo

- No hay afectación
  - Moderado a severo
- Zonales**
- Lineales
  - No hay afectación
  - Moderado
  - Severo
- Afectación a las infraestructuras**
- Puntos de cruce con barrancos
  - Puntos de cruce con el C. Santiago y Cañadas





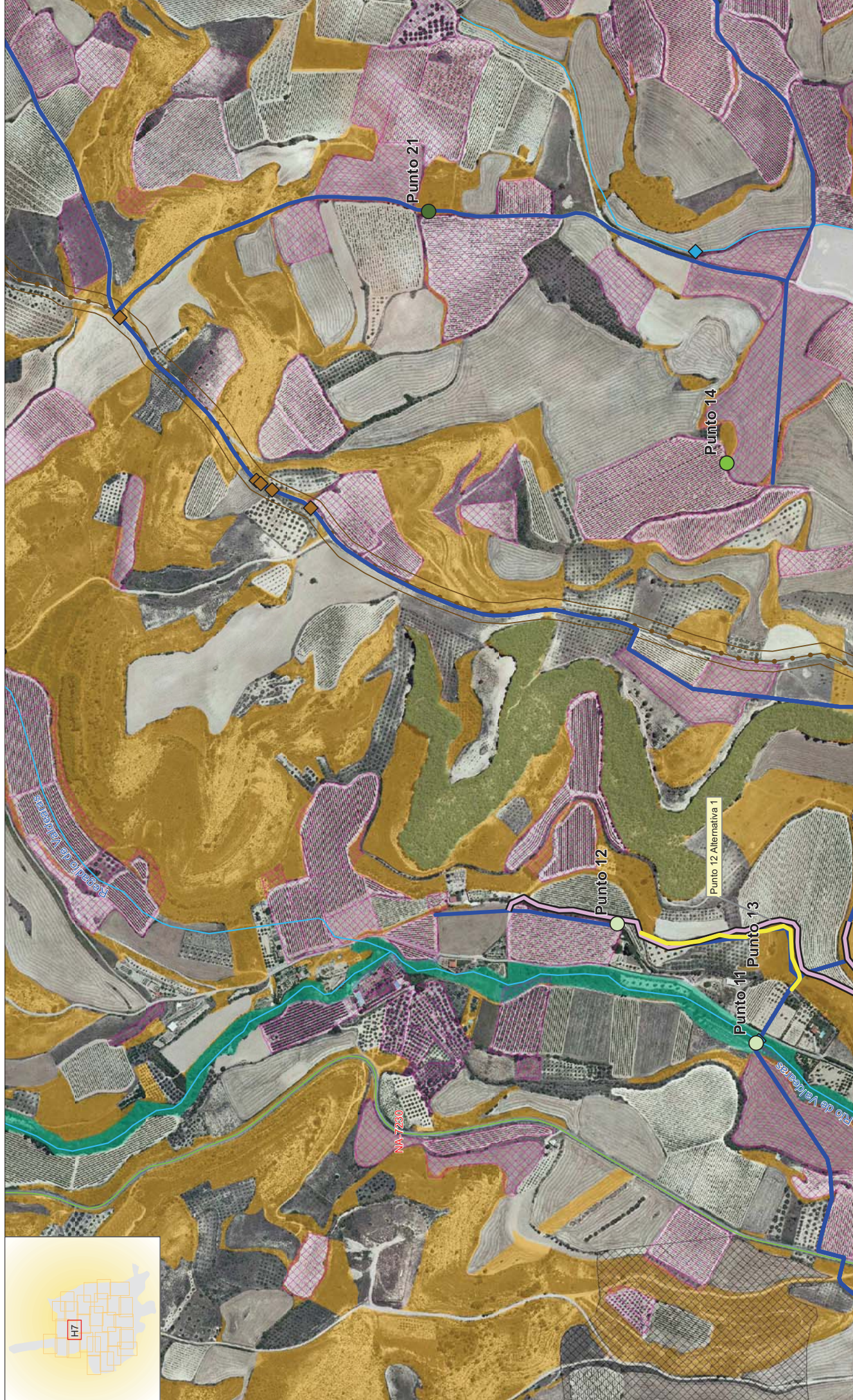
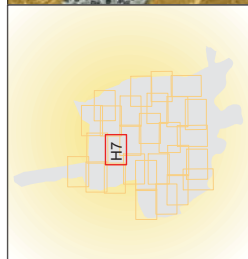
FUENTE: Cartografía base: propiedad de Gobierno de Navarra.  
 Proyecto INTIA S.L.



### AMPLIACIÓN DEL REGADÍO DE LA COMUNIDAD DE REGANTES DE VIANA I - H6

- |  |   |  |  |   |   |   |
|--|---|--|--|---|---|---|
| <ul style="list-style-type: none"> <li> Municipio de Viana</li> <li> Casco Urbano</li> <li> Red hidrológica</li> <li> Interés General</li> <li> Local</li> </ul> | <ul style="list-style-type: none"> <li> Camino de Santiago</li> <li> Franja de protección CS</li> <li> Interés Comunidad Foral</li> <li> Interés General</li> <li> Franja de protección VP</li> </ul> | <ul style="list-style-type: none"> <li> Zona Protegida</li> <li> Hábitats de interés</li> <li> Yacimientos</li> <li> Vegetación palustre y Bosque de ribera</li> </ul> | <ul style="list-style-type: none"> <li> Parcelas EIA (riego goteo)</li> <li> Parcelas EIA (riego aspersión)</li> <li> Red de riego y balsas</li> <li> Alternativas</li> <li> Alternativa. Tendido eléctrico</li> </ul> | <ul style="list-style-type: none"> <li> No hay afectación</li> <li> Compatible</li> <li> Moderado a compatible</li> <li> Moderado</li> <li> Moderado a severo</li> <li> Severo</li> </ul> | <ul style="list-style-type: none"> <li> No hay afectación</li> <li> Moderado a severo</li> <li> Lineales</li> <li> No hay afectación</li> <li> Moderado</li> <li> Severo</li> </ul> | <ul style="list-style-type: none"> <li> No hay afectación</li> <li> Moderado a severo</li> <li> Lineales</li> <li> No hay afectación</li> <li> Moderado</li> <li> Severo</li> </ul> |
|--|---|--|--|---|---|---|





FUENTE: Cartografía base: propiedad de Gobierno de Navarra.  
 Proyecto: INTIA S.L.

- Municipio de Viana
- Red de carreteras
- Casco Urbano
- Red hidrológica
- Interés Comunitad Foral
- Interés General
- Local
- Camino de Santiago
- Franja de protección CS
- Vías pecuarias
- Franja de protección VP
- Zona Protegida
- Hábitats de interés
- Yacimientos
- Parcelas EIA (riego goteo)
- Parcelas EIA (riego aspersión)
- Red de riego y balsas
- Alternativas
- Alternativa: Tendido eléctrico

### AMPLIACIÓN DEL REGADÍO DE LA COMUNIDAD DE REGANTES DE VIANA I - H7

- Zonales
- No hay afectación
- Moderado a severo
- Lineales
- No hay afectación
- Moderado
- Severo
- Afectación a las infraestructuras
- Puntos de cruce con barrancos
- Puntos de cruce con el C. Santiago y Cañadas

#### Afectación a la vegetación

- Puntuales
- No hay afectación
- Compatible
- Moderado a compatible
- Moderado
- Moderado a severo
- Severo

#### VEGETACIÓN NATURAL

- Matorral y pastizal mediterráneo
- Repoblaciones forestales
- Vegetación palustre y Bosque de ribera



FUENTE: Cartografía base: propiedad de Gobierno de Navarra.  
 Proyecto INTIA S.L.



### AMPLIACIÓN DEL REGADÍO DE LA COMUNIDAD DE REGANTES DE VIANA I - H8

<ul style="list-style-type: none"> <li> Municipio de Viana</li> <li> Red de carreteras</li> <li> Casco Urbano</li> <li> Red hidrológica</li> <li> Interés Comunidad Foral</li> <li> Interés General</li> <li> Local</li> </ul>	<ul style="list-style-type: none"> <li> Camino de Santiago</li> <li> Franja de protección CS</li> <li> Vías pecuarias</li> <li> Franja de protección VP</li> </ul>	<ul style="list-style-type: none"> <li> Zona Protegida</li> <li> Hábitats de interés</li> <li> Yacimientos</li> </ul>	<ul style="list-style-type: none"> <li> Vegetación NATURAL</li> <li> Matorral y pastizal mediterráneo</li> <li> Repoblaciones forestales</li> <li> Vegetación palustre y Bosque de ribera</li> </ul>	<ul style="list-style-type: none"> <li> Parcelas EIA (riego goteo)</li> <li> Parcelas EIA (riego aspersión)</li> <li> Red de riego y balsas</li> <li> Alternativas</li> <li> Alternativa. Tendido eléctrico</li> </ul>	<ul style="list-style-type: none"> <li> No hay afectación</li> <li> Compatible</li> <li> Moderado a compatible</li> <li> Moderado</li> <li> Moderado a severo</li> <li> Severo</li> </ul>	<ul style="list-style-type: none"> <li> No hay afectación</li> <li> Moderado a severo</li> <li> Lineales</li> <li> No hay afectación</li> <li> Moderado</li> <li> Severo</li> </ul>	<ul style="list-style-type: none"> <li> No hay afectación</li> <li> Moderado a severo</li> <li> Puntos de cruce con el C. Santiago y Cañadas</li> </ul>
--	--	---	--	--	---	---	---



FUENTE: Cartografía base: propiedad de Gobierno de Navarra.  
 Proyecto INTIA S.L.

0 25 50 100 150  
 Metros

- Municipio de Viana
- Red de carreteras
- Casco Urbano
- Red hidrológica
- Interés Comunal Foral
- Interés General
- Local
- Autovía
- Vías pecuarias
- Franja de protección VP

- Camino de Santiago
- Franja de protección CS
- Vías pecuarias
- Franja de protección VP

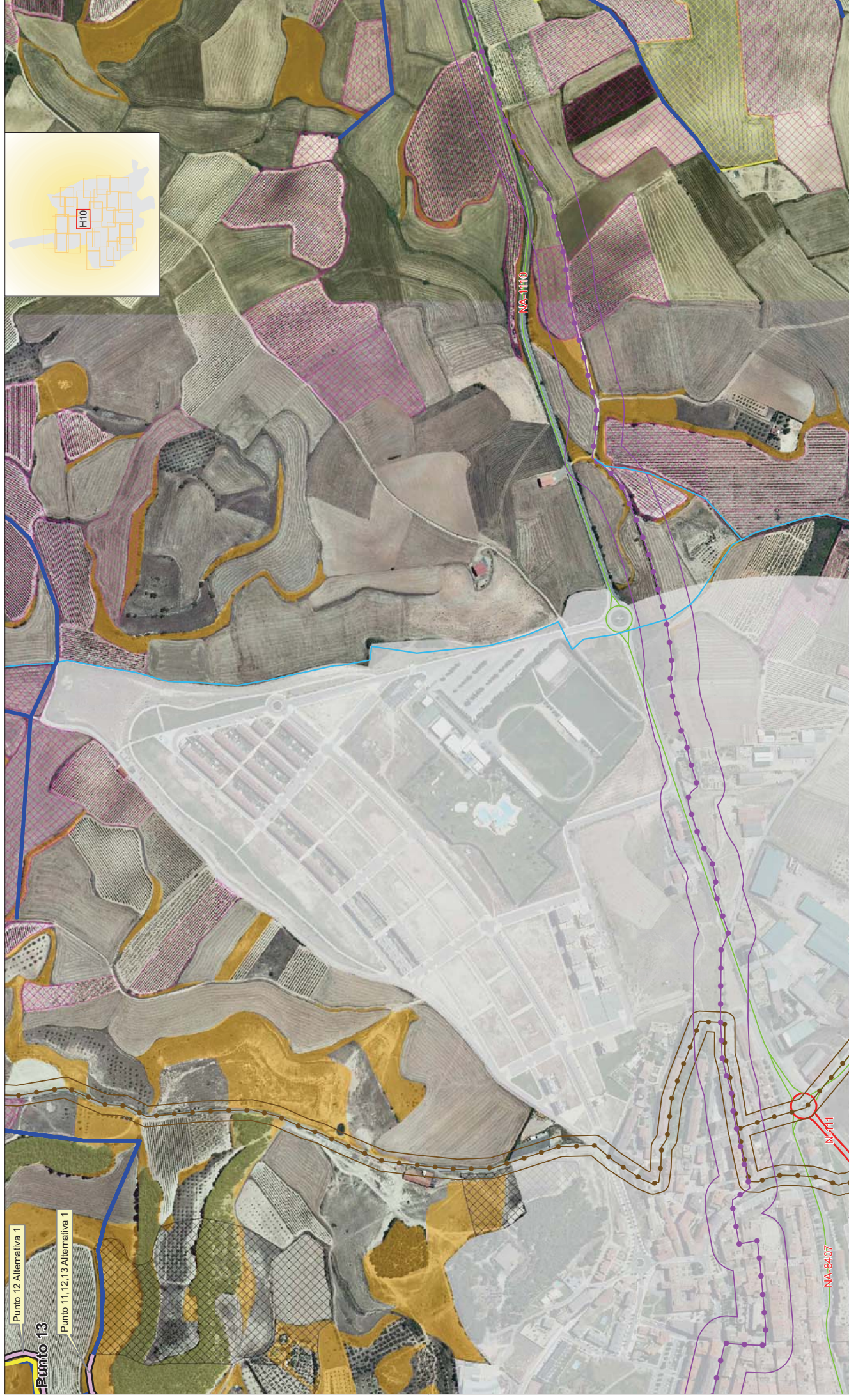
- Zona Protegida
- Hábitats de interés
- Yacimientos

- Matorral y pastizal mediterráneo
- Repoblaciones forestales
- Vegetación palustre y Bosque de ribera

- Parcelas EIA (riego goteo)
- Parcelas EIA (riego aspersión)
- Red de riego y balsas
- Alternativas
- Alternativa: Tendido eléctrico

### AMPLIACIÓN DEL REGADÍO DE LA COMUNIDAD DE REGANTES DE VIANA I - H9

- Afección a la vegetación Puntuales**
  - No hay afección
  - Compatible
  - Moderado a compatible
  - Moderado
  - Moderado a severo
  - Severo
- Zonales**
  - No hay afección
  - Moderado a severo
  - Lineales
  - No hay afección
  - Moderado
  - Severo
- Afección a las infraestructuras**
  - Puntos de cruce con barrancos
  - Puntos de cruce con el C. Santiago y Cañadas



FUENTE: Cartografía base: propiedad de Gobierno de Navarra.  
 Proyecto INTIA S.L.



### AMPLIACIÓN DEL REGADÍO DE LA COMUNIDAD DE REGANTES DE VIANA I - H10

- |  |  |   |  |   |  |   |   |
|--|--|---|--|---|--|---|---|
| <ul style="list-style-type: none"> <li> Municipio de Viana</li> <li> Casco Urbano</li> <li> Red hidrológica</li> <li> Interés General</li> <li> Local</li> </ul> | <ul style="list-style-type: none"> <li> Camino de Santiago</li> <li> Franja de protección CS</li> <li> Vías pecuarias</li> <li> Franja de protección VP</li> </ul> | <ul style="list-style-type: none"> <li> Zona Protegida</li> <li> Hábitats de interés</li> <li> Yacimientos</li> </ul> | <ul style="list-style-type: none"> <li> Parcelas EIA (riego goteo)</li> <li> Parcelas EIA (riego aspersión)</li> <li> Red de riego y balsas</li> <li> Alternativas</li> <li> Alternativa: Tendido eléctrico</li> </ul> | <ul style="list-style-type: none"> <li> No hay afectación</li> <li> Compatible</li> <li> Moderado a compatible</li> <li> Moderado</li> <li> Moderado a severo</li> <li> Severo</li> </ul> | <ul style="list-style-type: none"> <li> No hay afectación</li> <li> Moderado a severo</li> </ul> | <ul style="list-style-type: none"> <li> Lineales</li> <li> No hay afectación</li> <li> Moderado</li> <li> Severo</li> </ul> | <ul style="list-style-type: none"> <li> Afectación a las infraestructuras</li> <li> Puntos de cruce con barrancos</li> <li> Puntos de cruce con el C. Santiago y Cañadas</li> </ul> |
|--|--|---|--|---|--|---|---|

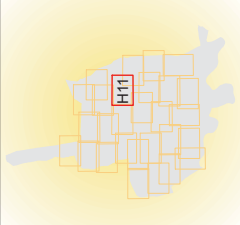
#### Afectación a la vegetación

#### Puntuales

- No hay afectación
- Compatible
- Moderado a compatible
- Moderado
- Moderado a severo
- Severo

#### Zonales

- No hay afectación
- Moderado a severo



FUENTE: Cartografía base: propiedad de Gobierno de Navarra.  
 Proyecto INTIA S.L.



- Municipio de Viana
- Casco Urbano
- Red hidrologica
- Red de carreteras
- Autovía
- Interés Comunal Foral
- Interés General
- Local
- Franja de protección CS
- Vías pecuarias
- Franja de protección VP

- Camino de Santiago
- Zona Protegida
- Hábitats de interés
- Yacimientos
- Parcelas EIA (riego goteo)
- Parcelas EIA (riego aspersión)
- Red de riego y balsas
- Alternativas
- Alternativa: Tendido eléctrico

- Matorral y pastizal mediterráneo
- Repoblaciones forestales
- Vegetación palustre y Bosque de ribera

### AMPLIACIÓN DEL REGADÍO DE LA COMUNIDAD DE REGANTES DE VIANA I - H11

- Afección a la vegetación**
- Puntuales**
- No hay afección
- Compatible
- Moderado a compatible
- Moderado
- Moderado a severo
- Severo

- Zonales**
- No hay afección
- Moderado a severo
- Lineales**
- No hay afección
- Moderado
- Severo
- Afección a las Infraestructuras**
- Puntos de cruce con barrancos
- Puntos de cruce con el C. Santiago y Cañadas



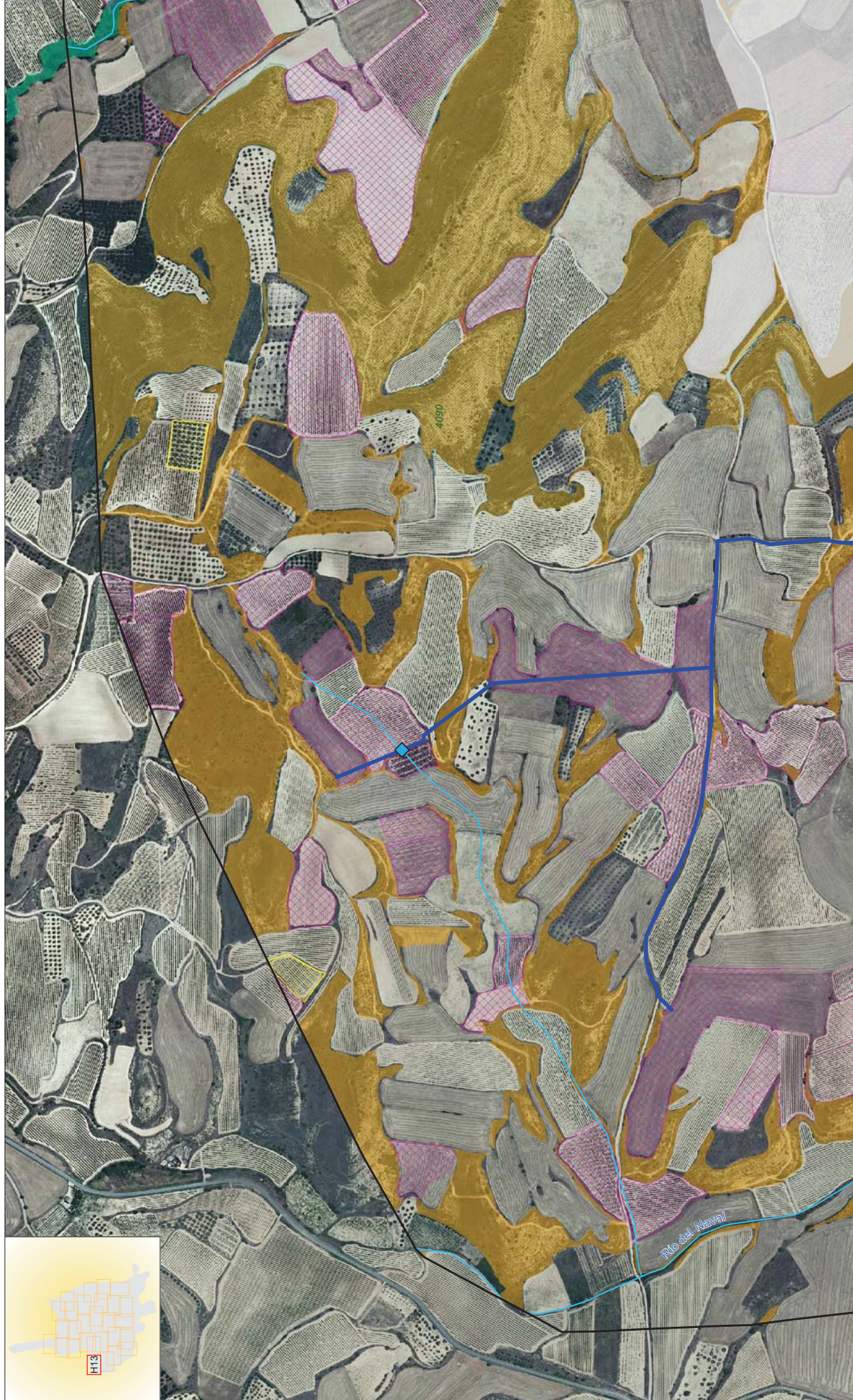
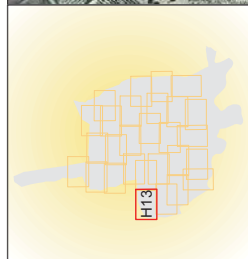
FUENTE: Cartografía base: propiedad de Gobierno de Navarra.  
 Proyecto INTIA S.L.

0 25 50 100 150  
 Metros

### AMPLIACIÓN DEL REGADÍO DE LA COMUNIDAD DE REGANTES DE VIANA I - H12

- |  |  |   |   |  |   |   |  |
|--|--|---|---|--|---|---|--|
| <ul style="list-style-type: none"> <li> Municipio de Viana</li> <li> Red de carreteras</li> <li> Casco Urbano</li> <li> Red hidrológica</li> <li> Interés Comunal Foral</li> <li> Interés General</li> <li> Local</li> </ul> | <ul style="list-style-type: none"> <li> Camino de Santiago</li> <li> Franja de protección CS</li> <li> Vías pecuarias</li> <li> Franja de protección VP</li> </ul> | <ul style="list-style-type: none"> <li> Zona Protegida</li> <li> Hábitats de interés</li> <li> Yacimientos</li> </ul> | <ul style="list-style-type: none"> <li> Matorral y pastizal mediterráneo</li> <li> Repoblaciones forestales</li> <li> Vegetación palustre y Bosque de ribera</li> </ul> | <ul style="list-style-type: none"> <li> Parcelas EIA (riego goteo)</li> <li> Parcelas EIA (riego aspersión)</li> <li> Red de riego y balsas</li> <li> Alternativas</li> <li> Alternativa. Tendido eléctrico</li> </ul> | <ul style="list-style-type: none"> <li> No hay afectación</li> <li> Compatible</li> <li> Moderado a compatible</li> <li> Moderado</li> <li> Moderado a severo</li> <li> Severo</li> </ul> | <ul style="list-style-type: none"> <li> No hay afectación</li> <li> Moderado a severo</li> <li> Lineales</li> <li> No hay afectación</li> <li> Moderado</li> <li> Severo</li> </ul> | <ul style="list-style-type: none"> <li> Zonales</li> <li> No hay afectación</li> <li> Moderado a compatible</li> <li> Moderado</li> <li> Moderado a severo</li> <li> Severo</li> </ul> |
|--|--|---|---|--|---|---|--|





FUENTE: Cartografía base: propiedad de Gobierno de Navarra.  
 Proyecto INTIA S.L.



- Municipio de Viana
- Red de carreteras
- Casco Urbano
- Red hidrográfica
- Interés General
- Local
- Franja de protección CS
- Interés Comunidad Foral
- Vías pecuarias
- Franja de protección VP
- Camino de Santiago
- Zona Protegida
- Hábitats de interés
- Yacimientos
- Parcelas EIA (riego goteo)
- Parcelas EIA (riego aspersión)
- Red de riego y balsas
- Alternativas
- Alternativa: Tendido eléctrico
- Matorral y pastizal mediterráneo
- Repoblaciones forestales
- Vegetación palustre y Bosque de ribera

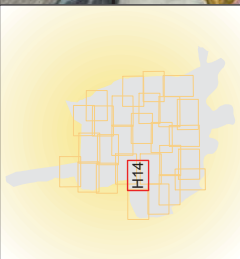
### AMPLIACIÓN DEL REGADÍO DE LA COMUNIDAD DE REGANTES DE VIANA I - H13

- No hay afectación
- Compatible
- Moderado
- Moderado a severo
- Severo
- No hay afectación
- Compatible
- Moderado
- Moderado a severo
- Severo
- No hay afectación
- Moderado
- Moderado a compatible
- Moderado
- Moderado a severo
- Severo

- Zonales
- Lineales
- No hay afectación
- Moderado a severo
- No hay afectación
- Moderado
- Moderado a compatible
- Moderado
- Severo
- Afectación a las infraestructuras
- Puntos de cruce con barrancos
- Severo
- Puntos de cruce con el C. Santiago y Cañadas







FUENTE: Cartografía base: propiedad de Gobierno de Navarra.  
 Proyecto INTIA S.L.



- Municipio de Viana
- Casco Urbano
- Red hidrológica
- Red de carreteras
- Autovía
- Vías pecuarias
- Interés General
- Interés Comunitario Foral
- Local
- Franja de protección CS
- Franja de protección VP
- Vías pecuarias
- Franja de protección VP
- Interés Comunitario Foral
- Interés General
- Local

### AMPLIACIÓN DEL REGADÍO DE LA COMUNIDAD DE REGANTES DE VIANA I - H14

- Zona Protegida
- Hábitats de interés
- Yacimientos
- Camino de Santiago
- Franja de protección CS
- Vías pecuarias
- Franja de protección VP
- Interés Comunitario Foral
- Interés General
- Local

- Parcelas EIA (riego goteo)
- Parcelas EIA (riego aspersión)
- Red de riego y balsas
- Alternativas
- Alternativa: Tendido eléctrico
- Matorral y pastizal mediterráneo
- Repoblaciones forestales
- Vegetación palustre y Bosque de ribera

- No hay afectación
- Compatible
- Moderado a compatible
- Moderado
- Moderado a severo
- Severo
- No hay afectación
- Compatible
- Moderado a compatible
- Moderado
- Moderado a severo
- Severo

- Zonales
- No hay afectación
- Moderado a severo
- Lineales
- No hay afectación
- Moderado
- Severo
- Afectación a las infraestructuras
- Puntos de cruce con barrancos
- Puntos de cruce con el C. Santiago y Cañadas