

MODIFICADO DE PROYECTO PE CASCANTE II ABRIL 2023 (NAVARRA, ESPAÑA)

MEMORIA TÉCNICA

SEPARATA INFORMATIVA.

SECCIÓN DE COMUNALES DEL GOBIERNO DE NAVARRA

PARQUE EÓLICO CASCANTE II

**Término municipal de Cascante
(Comunidad Foral de Navarra)**

Doc.: P2017-COMUNALES-SEP-00

Fecha: 02/05/2023

Cliente: EÓLICA CASCANTE, S.L.U.

DOCUMENTOS:

DOCUMENTO 1: MEMORIA

DOCUMENTO 2: PLANOS

DOCUMENTO 1: MEMORIA

Índice general

1. ANTECEDENTES	5
2. PETICIONARIO	6
3. OBJETO	6
4. SITUACIÓN Y LOCALIZACIÓN	6
5. DESCRIPCIÓN DEL PARQUE EÓLICO CASCANTE II	7
6. DESCRIPCIÓN DE LA AFECCIÓN	15
7. CONCLUSIONES	24

1. ANTECEDENTES

Eólica Cascante S.L.U. está promoviendo la instalación del Parque Eólico Cascante II en el término municipal de Cascante en Navarra.

El acceso al parque se sitúa aproximadamente en el PK 0+500 de la carretera NA 6900 Cascante-Fiteros que pertenece a la Red local de carreteras de la Comunidad Foral de Navarra. A través de él, se da acceso a todos los aerogeneradores del parque, que cuenta con un total de 8 aerogeneradores.

La siguiente figura muestra la disposición general del parque eólico.

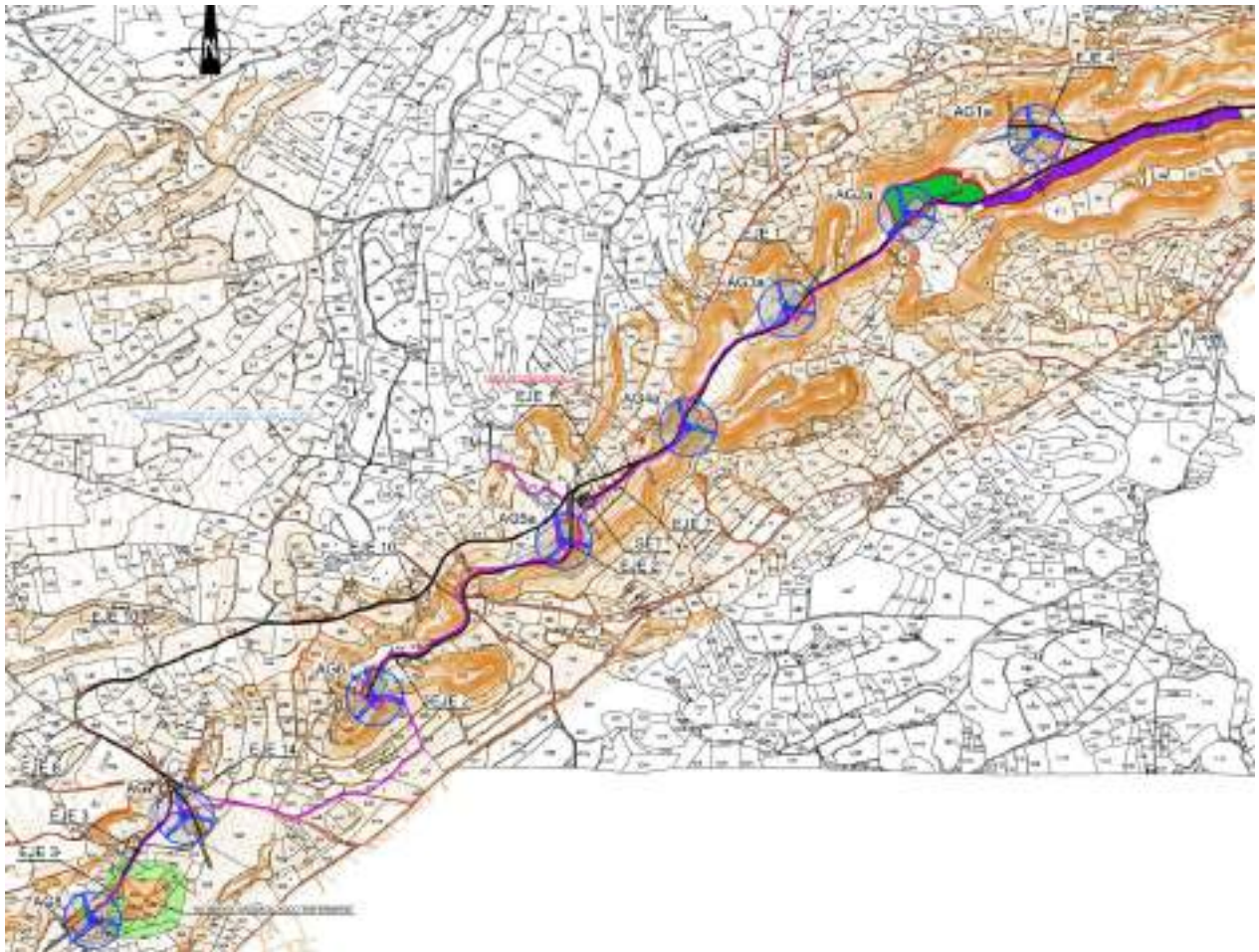


Figura 1. Vista general en planta del parque eólico Cascante II. Fuente: Propia

Por este motivo, la empresa EÓLICA CASCANTE, S.L.U. presenta esta Memoria Técnica para INFORMAR sobre las afecciones que las obras del parque eólico de Cascante II producen en las parcelas comunales del Término Municipal de Cascante (Navarra).

2. PETICIONARIO

El peticionario del proyecto es:

Razón Social: EÓLICA CASCANTE, S.L.U.
C.I.F.: B - 71.343.677
Domicilio Social: Calle Frauca, Nº 13
31500 Tudela / Navarra

3. OBJETO

El objeto de la presente Memoria Técnica es informar a la Sección de Comunes del Gobierno de Navarra, de las actuaciones necesarias para la construcción del Parque Eólico Cascante II.

El Proyecto Técnico Administrativo ha sido redactado con objeto de iniciar los trámites correspondientes para la solicitud de la autorización administrativa y declaración de utilidad pública, según Decreto Foral 56/2019, de 8 de Mayo, del Gobierno de Navarra, por el que se regula la autorización de parques eólicos en Navarra.

4. SITUACIÓN Y LOCALIZACIÓN

El área seleccionada para el emplazamiento se encuentra aproximadamente a kilómetro y medio al oeste del municipio de Cascante más concretamente en el paraje denominado "La Cantera" en terrenos calificados en su mayoría como tierras de labor y forestal. Los terrenos interceptados por la red de caminos y plataformas del parque eólico tienen la siguiente cobertura de uso:

- Cultivos leñosos secano-regadío
- Cultivos herbáceos secano-regadío
- Coníferas

La zona de implantación del parque eólico Cascante II se encuentra sobre la divisoria de dos barrancos: Barranco de las Cañarrasa o de Plandenas y Barranco de Caldereros. Como puede observarse en la imagen siguiente se trata de una zona muy antropizada dedicada al cultivo, principalmente regadío. El parque se localiza dentro de la cuenca del Río Queiles, afluente del río Ebro.

5. DESCRIPCIÓN DEL PARQUE EÓLICO CASCANTE II

Las obras proyectadas se describen en los apartados siguientes y se corresponden con la red de caminos internos del parque y sus accesos, las plataformas de montaje de los aerogeneradores, las plataformas auxiliares temporales, la red de drenaje necesaria para dotar de permeabilidad a la zona de actuación, la cimentación de los aerogeneradores y la canalización para la red de media tensión.

El parque eólico Cascante II consta de 8 aerogeneradores a los que se da acceso por una serie de caminos internos que se clasifican en:

- Camino de nueva construcción
- Adecuación de camino existente

La longitud de caminos de nueva construcción proyectados es de 3.276,31 m, y la longitud de adecuación de camino existente considerada es de 4.278 m.

El acceso al parque se sitúa aproximadamente en el PK 2+100 de la carretera NA 6900 Cascante-Fiteros que pertenece a la Red local de carreteras de la Comunidad Foral de Navarra. A través de él, se da acceso a todos los aerogeneradores del parque. Parte de los caminos internos discurren sobre caminos existentes, siendo necesario ampliar el ancho y el alzado de estos para conseguir los requerimientos geométricos necesarios para el transporte de los componentes de los aerogeneradores.

En el acceso se considera una capa de rodadura con MBC de igual longitud al vehículo especial más largo, en este caso, el de suministro de palas cuya longitud es de 80,5 metros y la señalización correspondiente.

Las siguientes figuras muestran la ubicación general del acceso.



Figura 2. Vista en planta zona de conexión con NA - 6900. Fuente: Google

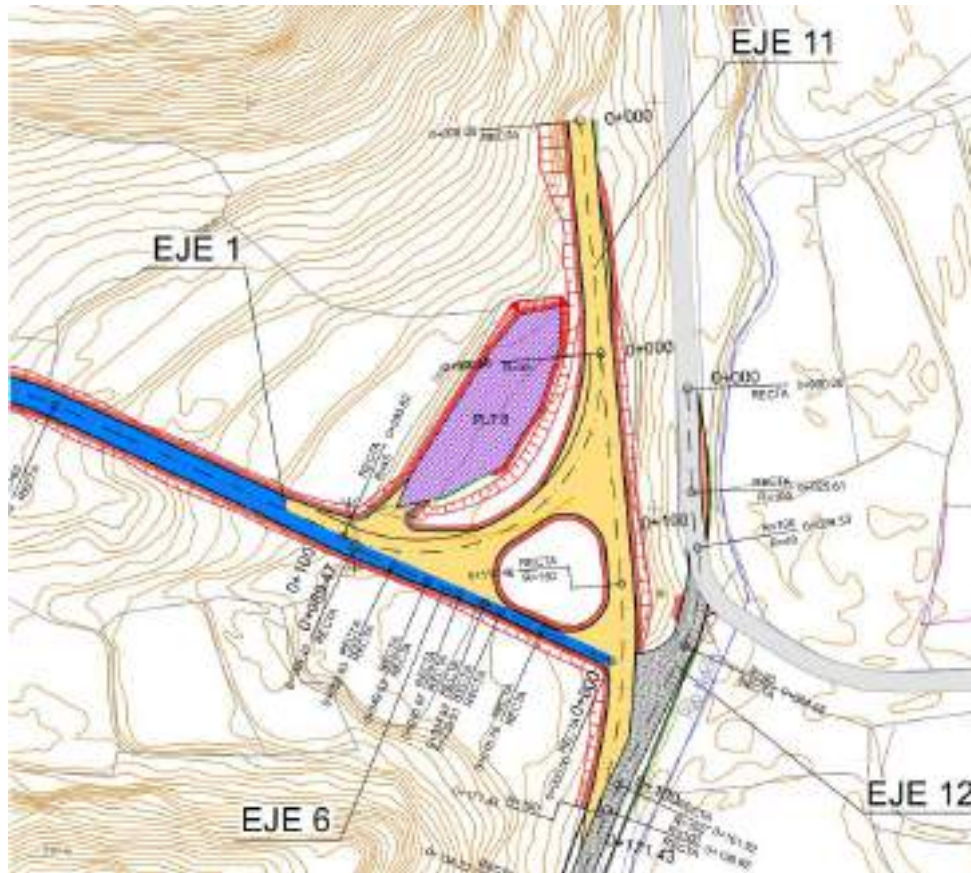


Figura 3. Acceso al parque. Fuente: Propia

El Eje 1 tiene una longitud de 2.769 m y da acceso a los aerogeneradores AG1a, AG2a, AG3a y AG4a, a la SET en PK 2+490 a través del Eje 7, a las explanadas de instalaciones auxiliares de obra y al resto de los caminos que componen la red viaria del parque eólico. Prácticamente discurre en toda su longitud sobre camino existente que se debe acondicionar para cumplir los requerimientos geométricos del transporte de los componentes del parque.

Desde su inicio en el punto de conexión con la carretera NA-6900 hasta aproximadamente el PK 0+100 transcurre por un camino de nuevo trazado como puede observarse en la imagen anterior. Aproximadamente en ese punto se sitúa también la conexión con el camino existente al sur del acceso.

Aproximadamente en el PK 0+800 se bifurca el Eje 4, camino de nueva construcción que da acceso al aerogenerador AG1a.

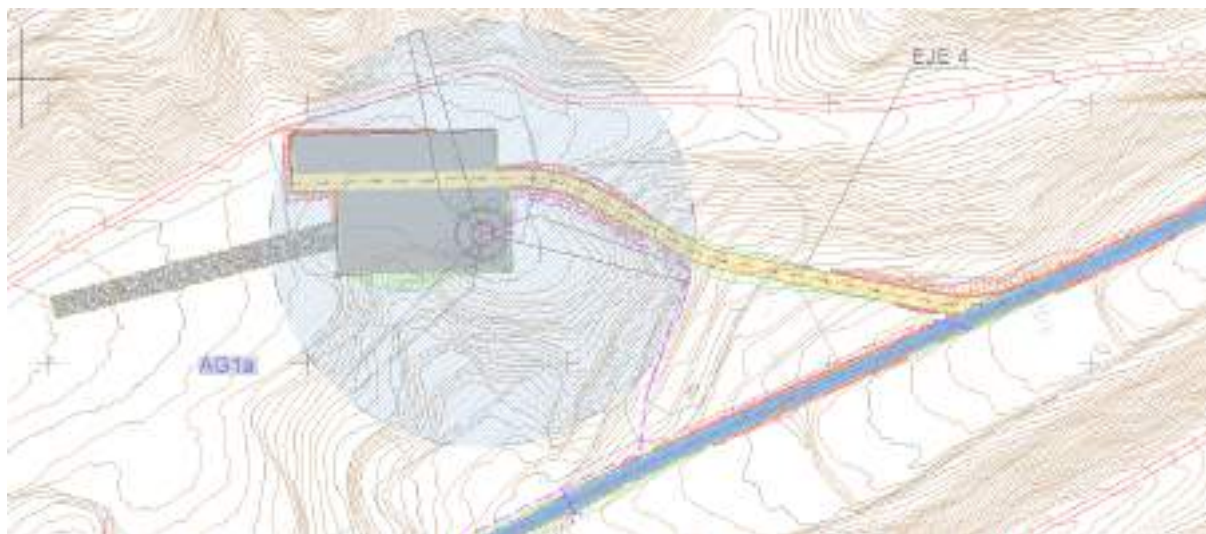


Figura 4. Acceso a AG1a Fuente: Propia

Entre el PK 1+295 y el PK 1+515 el camino es de nueva construcción para adaptarse a la posición del aerogenerador AG2a y a la explanada que servirá para la instalación de las instalaciones auxiliares de obra.

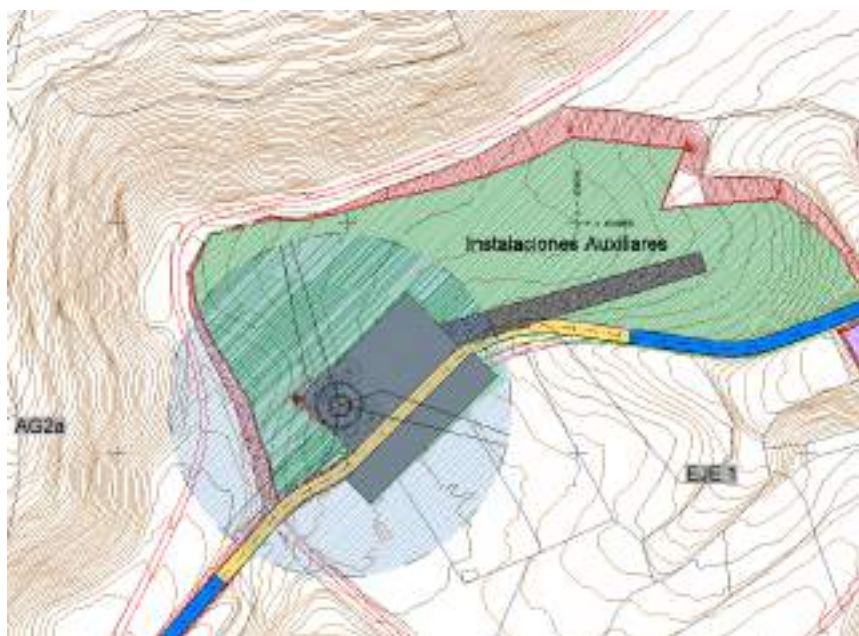


Figura 5. Acceso a AG2a y explanada de Instalaciones Auxiliares de Obra. Fuente: Propia

Desde el PK 1+738 al PK 2+055 el camino también es de nueva construcción y da acceso al aerogenerador AG3a.



Figura 6. Acceso a AG3a Fuente: Propia

Lo mismo ocurre entre el PK 2+205 y el PK 2+401 en el que el camino existente coincide con la plataforma de montaje del aerogenerador AG4a. En esta posición y debido a la complejidad de la orografía se considera una plataforma sin la zona de acopios de palas.

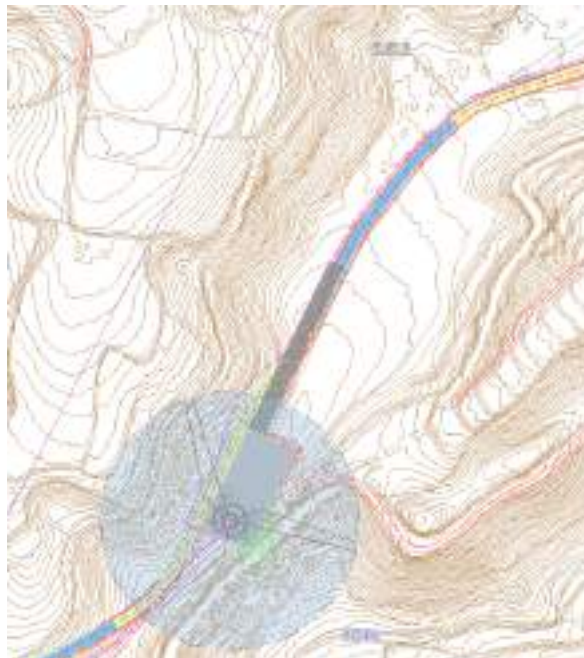


Figura 7. Acceso a AG4a. Fuente: Propia

Tras pasar el aerogenerador AG4a en el P.K. 2+490 aproximadamente se bifurca el Eje 7, camino de nueva construcción que da acceso a la plataforma SET.

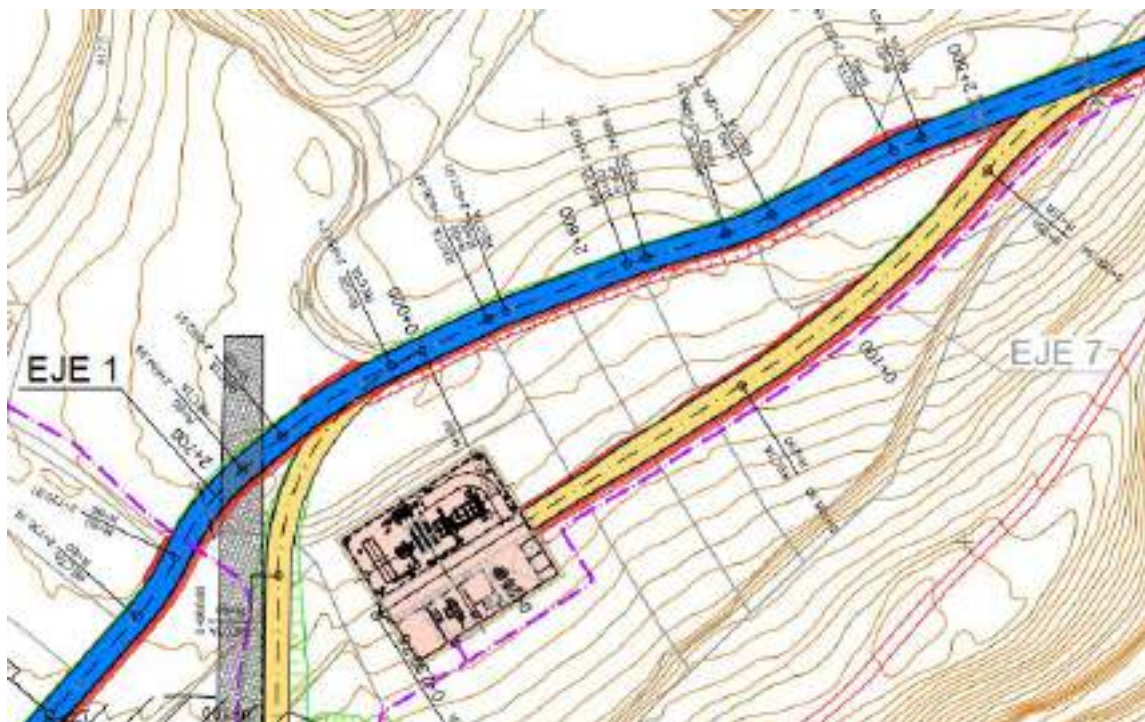


Figura 8. Acceso a plataforma SET. Fuente: Propia

Aproximadamente en el PK 2+672,5 mediante una curva hacia el sur comienza el eje 2 que permite el acceso a los aerogeneradores AG5a y AG6. El eje 2 tiene una longitud de 1.039 m.



Figura 9. Acceso a AG6. Fuente: Propia

El Eje 10 parte del Eje 1 en las inmediaciones del AG5, tiene una longitud de 1,619 m y discurre por caminos existentes que se adecuan a la geometría requerida para el transporte de los componentes del parque. Finaliza en el Eje 13, ramal de nueva construcción que permite la accesibilidad a los aerogeneradores AG7 y AG8. La longitud del eje 13 es 129,69 m.



Figura 10. Eje 10 y Eje 13. Fuente: Propia

El eje 3 permite la permeabilidad para acceder a los aerogeneradores AG8 y AG7. Tiene una longitud de 0,585 m.

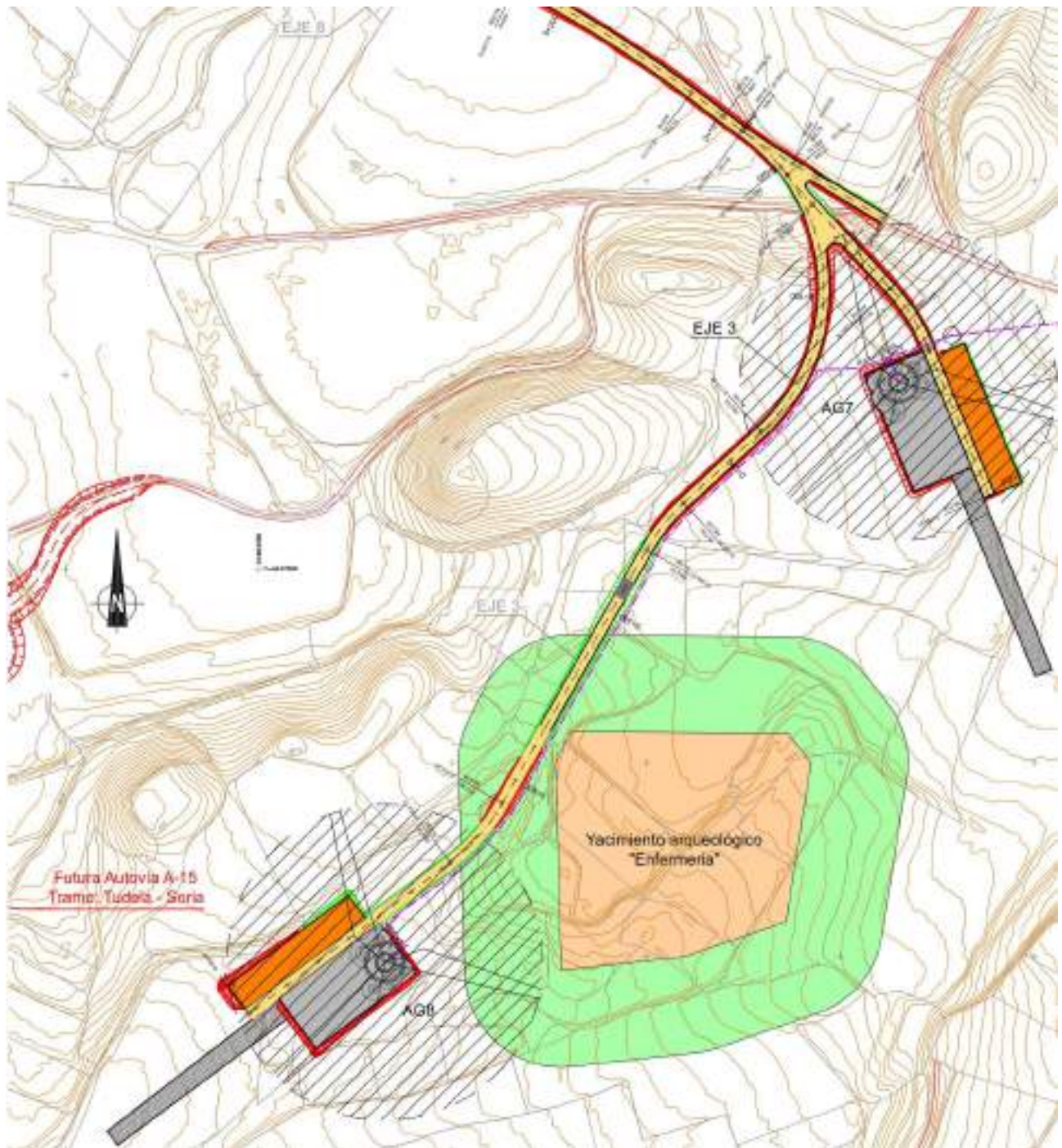


Figura 11. Acceso a AG7 y AG8. Fuente: Propia

El acceso a la torre de medición se realiza mediante un tramo de camino existente en el norte del parque.



Figura 12. Acceso a TM. Fuente: Propia

6. DESCRIPCIÓN DE LA AFECCIÓN

El parque eólico a y su construcción producen una serie de ocupaciones que, según su naturaleza, podrán ser definitivas durante toda la vida de la instalación o temporales durante la construcción del parque eólico Cascante II.

En las siguientes tablas se muestran las ocupaciones generadas por el parque eólico Cascante II diferenciadas por parcela afectada.

PE CASCANTE II

OCUPACIÓN PERMANENTE						OCUPACIÓN TEMPORAL	OCUPACIÓN TOTAL		INFORMACIÓN CATASTRAL			
CÓDIGO EXPROPIACIÓN	PLATAFORMA (m ²)	CAMINO (m ²)	ZANJA (m ²)	VUELO (m ²)	OCUP. TEMP (m ²)	TEMPORAL (m ²)	PERMANENTE (m ²)	REFERENCIA CATASTRAL			TERMINO MUNICIPAL	
								POL	PARC	REF. CAT.		
1	68_001	0	0	0	875	0	875	17	993	681700993	Cascante	
2	68_002	11	0	0	1.009	0	1.020	17	882	681700882	Cascante	
3	68_003	0	0	0	1.113	0	1.113	17	883	681700883	Cascante	
4	68_004	0	0	0	884	0	884	17	884	681700884	Cascante	
5	68_005	0	69	0	872	1.510	941	17	1007	681701007	Cascante	
6	68_006	0	0	0	612	0	612	17	983	681700983	Cascante	
7	68_007	174	137	0	988	525	1.299	17	865	681700865	Cascante	
8	68_008	0	0	0	2.501	0	2.501	17	890	681700890	Cascante	
9	68_009	1.060	204	0	930	630	2.194	17	864	681700864	Cascante	
10	68_010	1.357	1.139	434	2.408	66	5.338	17	958	681700958	Cascante	
11	68_011	0	0	0	901	0	901	17	981	681700981	Cascante	
12	68_012	0	0	0	1.166	0	1.166	17	887	681700887	Cascante	
13	68_013	0	0	0	1.971	0	1.971	17	982	681700982	Cascante	
14	68_014	0	0	0	236	0	236	17	893	681700893	Cascante	
15	68_015	0	350	145	2	0	497	17	885	681700885	Cascante	
16	68_016	0	0	6	0	0	6	17	886	681700886	Cascante	
17	68_017	0	807	268	164	0	1.239	17	862	681700862	Cascante	
18	68_018	0	0	0	0	487	0	17	858	681700858	Cascante	
19	68_019	0	303	21	0	0	324	17	840	681700840	Cascante	
20	68_020	0	73	0	0	0	73	17	839	681700839	Cascante	

PE CASCANTE II

OCUPACIÓN PERMANENTE						OCUPACIÓN TEMPORAL	OCUPACIÓN TOTAL		INFORMACIÓN CATASTRAL			
CÓDIGO EXPROPIACIÓN	PLATAFORMA (m ²)	CAMINO (m ²)	ZANJA (m ²)	VUELO (m ²)	OCUP. TEMP (m ²)	TEMPORAL (m ²)	PERMANENTE (m ²)	REFERENCIA CATASTRAL			TERMINO MUNICIPAL	
								POL	PARC	REF. CAT.		
21	68_021	0	405	194	0	0	599	17	841	681700841	Cascante	
22	68_022	0	7	0	440	599	447	17	842	681700842	Cascante	
23	68_023	0	0	0	17	0	17	17	847	681700847	Cascante	
24	68_024	2.151	2.380	769	10.599	1.280	15.899	17	843	681700843	Cascante	
25	68_025	0	0	299	0	0	299	17	650	681700650	Cascante	
27	68_027	0	0	60	0	0	60	17	651	681700651	Cascante	
28	68_028	0	0	376	0	0	376	17	649	681700649	Cascante	
29	68_029	453	781	55	1.122	155	2.411	17	844	681700844	Cascante	
30	68_030	0	0	495	0	0	495	17	669	681700669	Cascante	
31	68_031	0	0	254	959	0	1.213	17	846	681700846	Cascante	
32	68_032	0	0	150	0	0	150	17	644	681700644	Cascante	
33	68_033	0	0	20	81	0	101	17	670	681700670	Cascante	
34	68_034	0	1.040	0	1.065	0	2.105	17	845	681700845	Cascante	
35	68_035	0	0	0	141	0	141	17	692	681700692	Cascante	
36	68_036	0	0	555	0	0	555	17	630	681700630	Cascante	
37	68_037	0	18	0	2	0	20	17	693	681700693	Cascante	
38	68_038	0	90	0	0	0	90	17	694	681700694	Cascante	
39	68_039	0	119	0	51	0	170	17	691	681700691	Cascante	
40	68_040	0	88	0	0	0	88	17	695	681700695	Cascante	
41	68_041	0	0	149	0	0	149	17	953	681700953	Cascante	
42	68_042	0	70	0	0	0	70	17	697	681700697	Cascante	

PE CASCANTE II

OCUPACIÓN PERMANENTE						OCUPACIÓN TEMPORAL	OCUPACIÓN TOTAL		INFORMACIÓN CATASTRAL			
CÓDIGO EXPROPIACIÓN	PLATAFORMA (m ²)	CAMINO (m ²)	ZANJA (m ²)	VUELO (m ²)	OCUP. TEMP (m ²)	TEMPORAL (m ²)	PERMANENTE (m ²)	REFERENCIA CATASTRAL			TERMINO MUNICIPAL	
								POL	PARC	REF. CAT.		
43	68_043	0	1.293	0	0	0	1.293	17	782	681700782	Cascante	
44	68_044	0	0	285	0	0	285	17	629	681700629	Cascante	
46	68_046	0	1.002	0	0	0	1.002	17	698	681700698	Cascante	
47	68_047	0	208	0	0	0	208	17	967	681700967	Cascante	
48	68_048	0	138	0	0	0	138	17	779	681700779	Cascante	
49	68_049	0	0	803	410	0	1.213	17	628	681700628	Cascante	
50	68_050	0	1.074	0	0	0	1.074	17	703	681700703	Cascante	
51	68_051	627	1.105	546	8.158	0	10.436	17	622	681700622	Cascante	
52	68_052	0	0	0	352	0	352	17	641	681700641	Cascante	
53	68_053	357	246	315	2.693	678	3.611	17	631	681700631	Cascante	
54	68_054	1.992	266	67	720	365	3.045	17	951	681700951	Cascante	
55	68_055	0	342	0	0	0	342	17	553	681700553	Cascante	
56	68_056	0	63	0	0	0	63	17	702	681700702	Cascante	
57	68_057	0	0	0	505	0	505	17	997	681700997	Cascante	
58	68_058	62	0	0	1.491	0	1.553	17	952	681700952	Cascante	
59	68_059	0	273	0	0	0	273	17	701	681700701	Cascante	
60	68_060	0	20	0	0	0	20	17	700	681700700	Cascante	
61	68_061	0	486	0	0	0	486	17	554	681700554	Cascante	
62	68_062	0	127	0	0	0	127	17	681	681700681	Cascante	
63	68_063	0	10	0	0	0	10	17	682	681700682	Cascante	
64	68_064	0	796	395	1.653	1.067	2.844	17	632	681700632	Cascante	

PE CASCANTE II

OCUPACIÓN PERMANENTE						OCUPACIÓN TEMPORAL	OCUPACIÓN TOTAL		INFORMACIÓN CATASTRAL			
CÓDIGO EXPROPIACIÓN	PLATAFORMA (m ²)	CAMINO (m ²)	ZANJA (m ²)	VUELO (m ²)	OCUP. TEMP (m ²)	TEMPORAL (m ²)	PERMANENTE (m ²)	REFERENCIA CATASTRAL			TERMINO MUNICIPAL	
								POL	PARC	REF. CAT.		
65	68_065	0	119	0	0	0	119	17	998	681700998	Cascante	
66	68_066	0	67	0	0	0	67	17	555	681700555	Cascante	
67	68_067	0	193	0	0	0	193	17	679	681700679	Cascante	
69	68_069	0	84	0	0	0	84	17	966	681700966	Cascante	
70	68_070	0	302	144	0	12	446	17	616	681700616	Cascante	
71	68_071	0	976	0	0	0	976	17	577	681700577	Cascante	
72	68_072	0	297	0	0	0	297	17	678	681700678	Cascante	
73	68_073	0	1.433	144	0	0	1.577	17	965	681700965	Cascante	
74	68_074	0	289	0	0	0	289	17	663	681700663	Cascante	
75	68_075	0	364	0	0	0	364	17	578	681700578	Cascante	
76	68_076	0	701	0	0	0	701	17	662	681700662	Cascante	
77	68_077	0	586	0	0	0	586	17	618	681700618	Cascante	
78	68_078	0	619	0	0	0	619	17	661	681700661	Cascante	
80	68_080	0	2	0	0	0	2	17	590	681700590	Cascante	
81	68_081	0	711	243	0	0	954	17	617	681700617	Cascante	
82	68_082	0	239	0	0	0	239	17	634	681700634	Cascante	
83	68_083	0	685	0	0	0	685	17	592	681700592	Cascante	
84	68_084	0	678	0	0	0	678	17	594	681700594	Cascante	
86	68_086	0	741	0	0	0	741	17	610	681700610	Cascante	
87	68_087	0	1.020	0	0	0	1.020	17	614	681700614	Cascante	
88	68_088	0	296	33	0	0	329	19	785	681900785	Cascante	

PE CASCANTE II

OCUPACIÓN PERMANENTE						OCUPACIÓN TEMPORAL	OCUPACIÓN TOTAL		INFORMACIÓN CATASTRAL			
CÓDIGO EXPROPIACIÓN	PLATAFORMA (m ²)	CAMINO (m ²)	ZANJA (m ²)	VUELO (m ²)	OCUP. TEMP (m ²)	TEMPORAL (m ²)	PERMANENTE (m ²)	REFERENCIA CATASTRAL			TERMINO MUNICIPAL	
								POL	PARC	REF. CAT.		
89	68_089	0	278	0	0	0	278	17	613	681700613	Cascante	
90	68_090	0	575	0	0	0	575	17	612	681700612	Cascante	
92	68_092	0	459	139	0	0	598	19	784	681900784	Cascante	
93	68_093	0	62	0	0	0	62	17	615	681700615	Cascante	
94	68_094	0	2.565	324	4	0	2.893	19	779	681900779	Cascante	
95	68_095	0	252	0	0	0	252	19	312	681900312	Cascante	
96	68_096	0	510	0	0	0	510	19	783	681900783	Cascante	
97	68_097	0	0	0	792	0	792	19	773	681900773	Cascante	
98	68_098	0	170	0	0	0	170	19	313	681900313	Cascante	
99	68_099	0	42	0	0	0	42	19	782	681900782	Cascante	
100	68_100	0	166	0	0	0	166	19	314	681900314	Cascante	
101	68_101	0	658	39	0	0	697	19	781	681900781	Cascante	
102	68_102	0	193	0	0	0	193	19	1170	681901170	Cascante	
103	68_103	1.016	352	240	1.828	385	3.436	19	772	681900772	Cascante	
104	68_104	0	230	0	0	0	230	19	368	681900368	Cascante	
105	68_105	0	255	0	0	0	255	19	316	681900316	Cascante	
106	68_106	0	44	0	0	0	44	19	367	681900367	Cascante	
107	68_107	0	286	15	332	0	633	19	780	681900780	Cascante	
108	68_108	864	396	206	1.618	517	3.084	19	771	681900771	Cascante	
109	68_109	0	776	0	0	0	776	19	1182	681901182	Cascante	
110	68_110	478	502	285	1.762	55	3.027	19	770	681900770	Cascante	

PE CASCANTE II

OCUPACIÓN PERMANENTE						OCUPACIÓN TEMPORAL	OCUPACIÓN TOTAL		INFORMACIÓN CATASTRAL			
CÓDIGO EXPROPIACIÓN	PLATAFORMA (m ²)	CAMINO (m ²)	ZANJA (m ²)	VUELO (m ²)	OCUP. TEMP (m ²)	TEMPORAL (m ²)	PERMANENTE (m ²)	REFERENCIA CATASTRAL			TERMINO MUNICIPAL	
								POL	PARC	REF. CAT.		
111	68_111	0	732	103	1.116	129	1.951	19	769	681900769	Cascante	
112	68_112	0	59	0	0	0	59	19	370	681900370	Cascante	
113	68_113	0	770	322	50	52	1.142	19	768	681900768	Cascante	
114	68_114	0	77	69	0	0	146	19	371	681900371	Cascante	
115	68_115	0	310	39	0	0	349	19	767	681900767	Cascante	
116	68_116	0	384	184	0	226	568	19	373	681900373	Cascante	
117	68_117	0	282	34	0	0	316	19	766	681900766	Cascante	
118	68_118	0	0	516	0	0	516	19	372	681900372	Cascante	
119	68_119	0	812	149	0	0	961	19	765	681900765	Cascante	
120	68_120	0	417	0	0	0	417	19	428	681900428	Cascante	
122	68_122	0	959	87	0	0	1.046	19	764	681900764	Cascante	
123	68_123	0	0	4	0	0	4	19	366	681900366	Cascante	
124	68_124	0	0	39	0	0	39	19	375	681900375	Cascante	
125	68_125	0	0	85	0	0	85	19	363	681900363	Cascante	
126	68_126	0	122	147	0	0	269	19	362	681900362	Cascante	
127	68_127	2.713	5.068	1.398	17.805	1.103	26.984	19	722	681900722	Cascante	
128	68_128	0	0	0	1.451	0	1.451	19	728	681900728	Cascante	
129	68_129	0	428	25	0	0	453	19	361	681900361	Cascante	
130	68_130	0	564	0	1.798	0	2.362	19	447	681900447	Cascante	
131	68_131	0	63	0	0	0	63	19	359	681900359	Cascante	
132	68_132	0	0	0	67	0	67	19	448	681900448	Cascante	

PE CASCANTE II

OCUPACIÓN PERMANENTE						OCUPACIÓN TEMPORAL	OCUPACIÓN TOTAL		INFORMACIÓN CATASTRAL			
CÓDIGO EXPROPIACIÓN	PLATAFORMA (m ²)	CAMINO (m ²)	ZANJA (m ²)	VUELO (m ²)	OCUP. TEMP (m ²)	TEMPORAL (m ²)	PERMANENTE (m ²)	REFERENCIA CATASTRAL			TERMINO MUNICIPAL	
								POL	PARC	REF. CAT.		
133	68_133	0	0	0	140	0	140	19	726	681900726	Cascante	
134	68_134	560	2.092	752	3.490	0	6.894	19	724	681900724	Cascante	
135	68_135	1.560	586	17	7.751	533	9.914	19	471	681900471	Cascante	
136	68_136	0	0	0	2	0	2	19	494	681900494	Cascante	
138	68_138	0	49	0	0	0	49	19	518	681900518	Cascante	
139	68_139	282	7.287	705	11.479	900	19.753	19	519	681900519	Cascante	
140	68_140	0	70	66	667	0	803	19	678	681900678	Cascante	
141	68_141	9	296	133	2.179	266	2.617	19	646	681900646	Cascante	
142	68_142	0	87	113	2.101	579	2.301	19	644	681900644	Cascante	
143	68_143	0	0	0	1.072	273	1.072	19	643	681900643	Cascante	
144	68_144	0	165	125	0	0	290	19	641	681900641	Cascante	
145	68_145	0	125	122	0	0	247	19	642	681900642	Cascante	
146	68_146	0	333	48	0	6.106	381	19	614	681900614	Cascante	
147	68_147	2.313	1.085	116	7.388	21.758	10.902	19	528	681900528	Cascante	
148	68_148	0	84	78	0	143	162	19	530	681900530	Cascante	
149	68_149	0	0	0	0	0	0	19	570	681900570	Cascante	
151	68_151	0	7	0	0	0	7	19	569	681900569	Cascante	
152	68_152	0	209	105	1.197	0	1.511	19	534	681900534	Cascante	
153	68_153	0	489	79	0	0	568	19	535	681900535	Cascante	
154	68_154	809	580	295	5.652	0	7.336	19	531	681900531	Cascante	
155	68_155	0	584	0	0	88	584	19	571	681900571	Cascante	

PE CASCANTE II

OCUPACIÓN PERMANENTE						OCUPACIÓN TEMPORAL	OCUPACIÓN TOTAL		INFORMACIÓN CATASTRAL			
CÓDIGO EXPROPIACIÓN	PLATAFORMA (m ²)	CAMINO (m ²)	ZANJA (m ²)	VUELO (m ²)	OCUP. TEMP (m ²)	TEMPORAL (m ²)	PERMANENTE (m ²)	REFERENCIA CATASTRAL			TERMINO MUNICIPAL	
								POL	PARC	REF. CAT.		
156	68_156	0	104	0	0	0	104	19	568	681900568	Cascante	
157	68_157	13	15	0	1.811	990	1.839	19	1196	681901196	Cascante	
158	68_158	0	1.958	0	0	19.672	1.958	19	579	681900579	Cascante	
159	68_159	0	1.279	330	702	0	2.311	19	536	681900536	Cascante	
161	68_161	1.732	749	115	3.068	1.718	5.664	19	537	681900537	Cascante	
162	68_162	0	103	0	0	0	103	19	567	681900567	Cascante	
163	68_163	0	0	0	0	73	0	19	580	681900580	Cascante	
165	68_165	0	3.631	0	0	0	3.631	19	561	681900561	Cascante	
167	68_167	0	529	0	0	0	529	19	562	681900562	Cascante	
168	68_168	0	2.213	0	0	0	2.213	19	556	681900556	Cascante	
169	68_169	0	30	0	0	0	30	19	1141	681901141	Cascante	
170	68_170	0	257	0	0	36	257	19	578	681900578	Cascante	
171	68_171	0	419	0	0	0	419	19	557	681900557	Cascante	
172	68_172	0	390	0	0	0	390	19	560	681900560	Cascante	

7. CONCLUSIONES

Se considera suficiente la información aportada en la presente separata, de forma que la superficie afectada total es de 294.409,000m², de los cuales se consideran de afección permanente 216.560,000m², afección temporal 62.976 m² y por zanja para la red de media tensión soterrada de 14.873 m² y entendemos que la Memoria técnica está redactada conforme a la legislación vigente, cumpliendo los objetivos que han inspirado su redacción y en consecuencia, se eleva a la Superioridad para su aprobación, si así procede.

Madrid, mayo de 2023

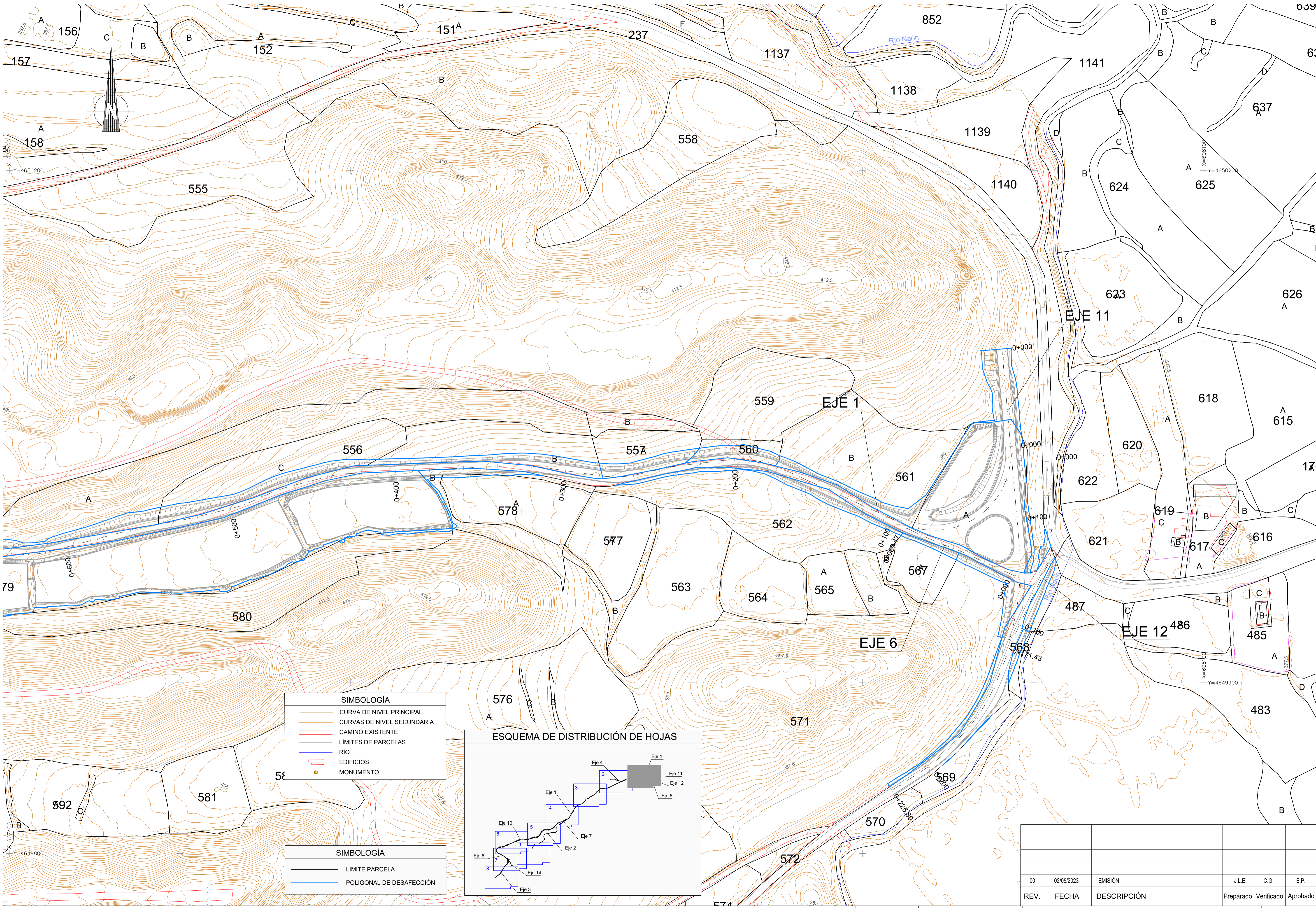
EL AUTOR DEL PROYECTO



Fdo: Santiago Arriola García

INGENIERO INDUSTRIAL COLEGIADO Nº 6288 COIIB

DOCUMENTO 2: PLANOS

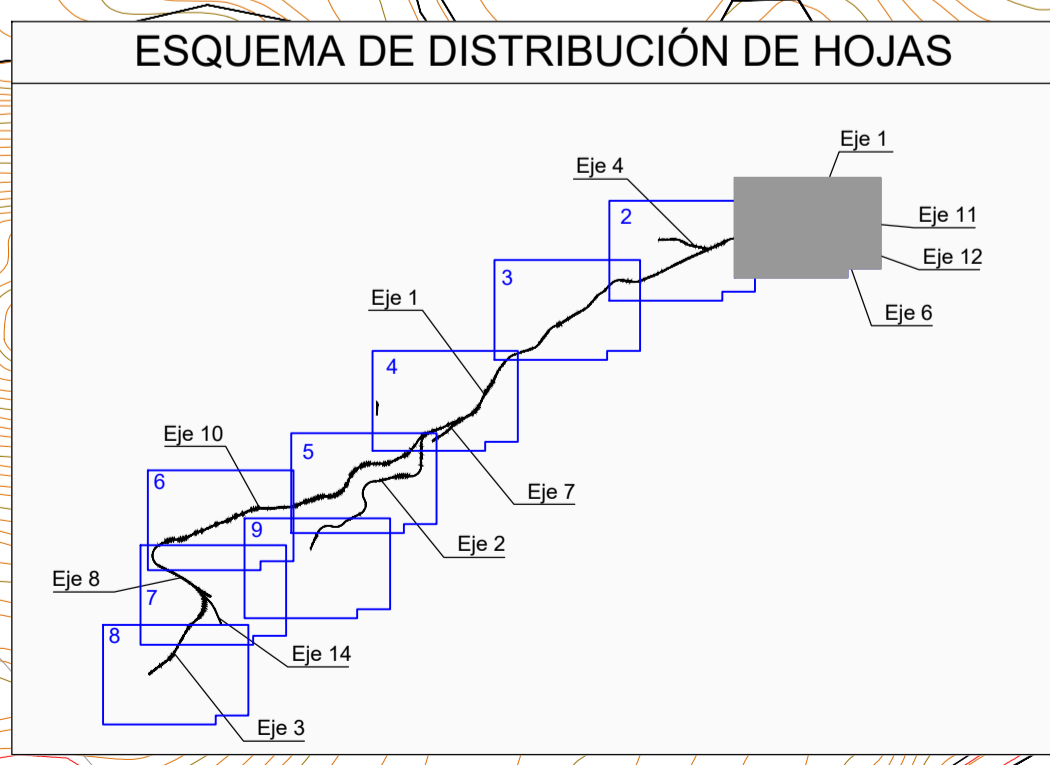


SIMBOLOGÍA

- CURVA DE NIVEL PRINCIPAL
- CURVAS DE NIVEL SECUNDARIA
- CAMINO EXISTENTE
- LÍMITES DE PARCELAS
- RÍO
- EDIFICIOS
- MONUMENTO

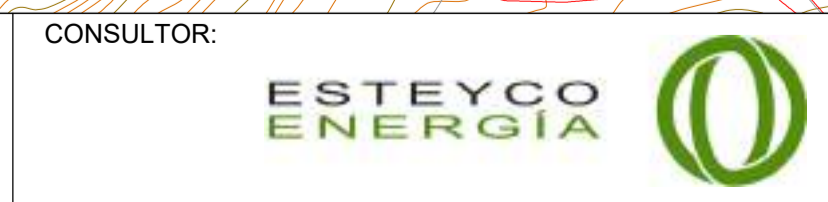
SIMBOLOGÍA

- LÍMITE PARCELA
- POLIGONAL DE DESAFECCIÓN



00	02/05/2023	EMISIÓN	J.L.E.	C.G.	EP.
REV.	FECHA	DESCRIPCIÓN	Preparado	Verificado	Aprobado

EÓLICA CASCANTE



MODIFICADO DE PROYECTO PE CASCANTE II ABRIL 2023
NAVARRA (ESPAÑA)

ESCALAS:
A1 1:2.500
A3 1:5.000
ORIGINAL A1

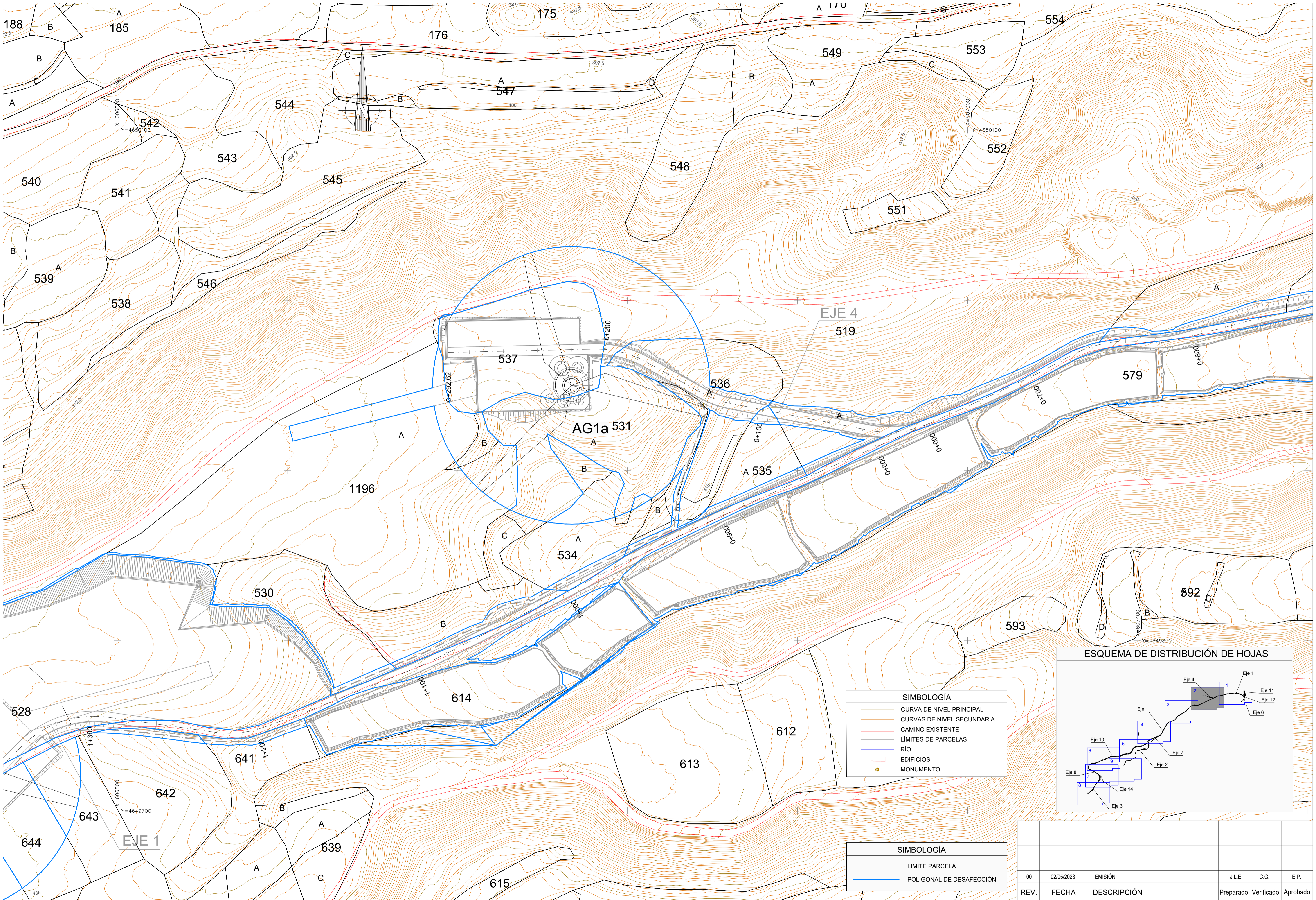
NOMBRE DE ARCHIVO:
P-2017-MOD3-DR-802-00

NOMBRE DE PLANO:
INGENIERÍA CIVIL
RELACIÓN DE BIENES Y DERECHOS AFECTADOS
POLIGONAL DE DESAFECCIÓN

FECHA:
ABRIL 2023

DR. NUM.:
802

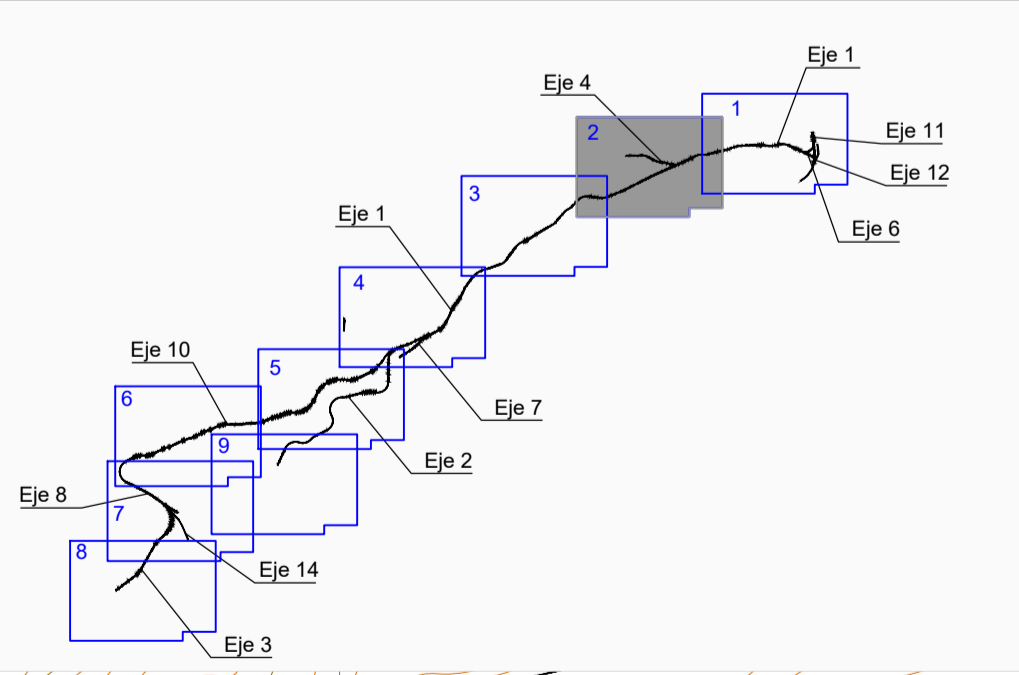
PAG. 1. DE 9.



SIMBOLOGÍA	
	CURVA DE NIVEL PRINCIPAL
	CURVAS DE NIVEL SECUNDARIA
	CAMINO EXISTENTE
	LÍMITES DE PARCELAS
	RÍO
	EDIFICIOS
	MONUMENTO

SIMBOLOGÍA	
	LÍMITE PARCELA
	POLIGONAL DE DESAFECCIÓN

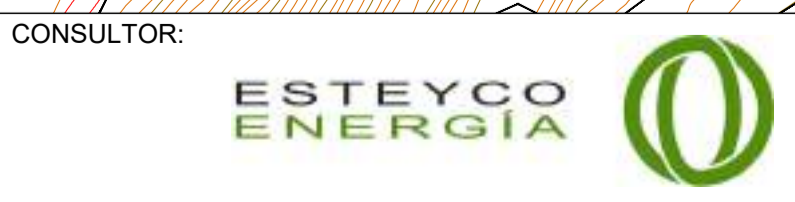
ESQUEMA DE DISTRIBUCIÓN DE HOJAS



REV.	FECHA	DESCRIPCIÓN	Preparado	Verificado	Aprobado
00	02/05/2023	EMISIÓN	J.L.E.	C.G.	EP.

ESCALAS:	NOMBRE DE ARCHIVO:	NOMBRE DE PLANO:	FECHA:	DR. NUM.:
A1 1:2.500 A3 1:5.000 ORIGINAL A1	P-2017-MOD3-DR-802-00	INGENIERÍA CIVIL RELACIÓN DE BIENES Y DERECHOS AFECTADOS POLIGONAL DE DESAFECCIÓN	ABRIL 2023	802

EÓLICA CASCANTE



MODIFICADO DE PROYECTO PE CASCANTE II ABRIL 2023
NAVARRA (ESPAÑA)

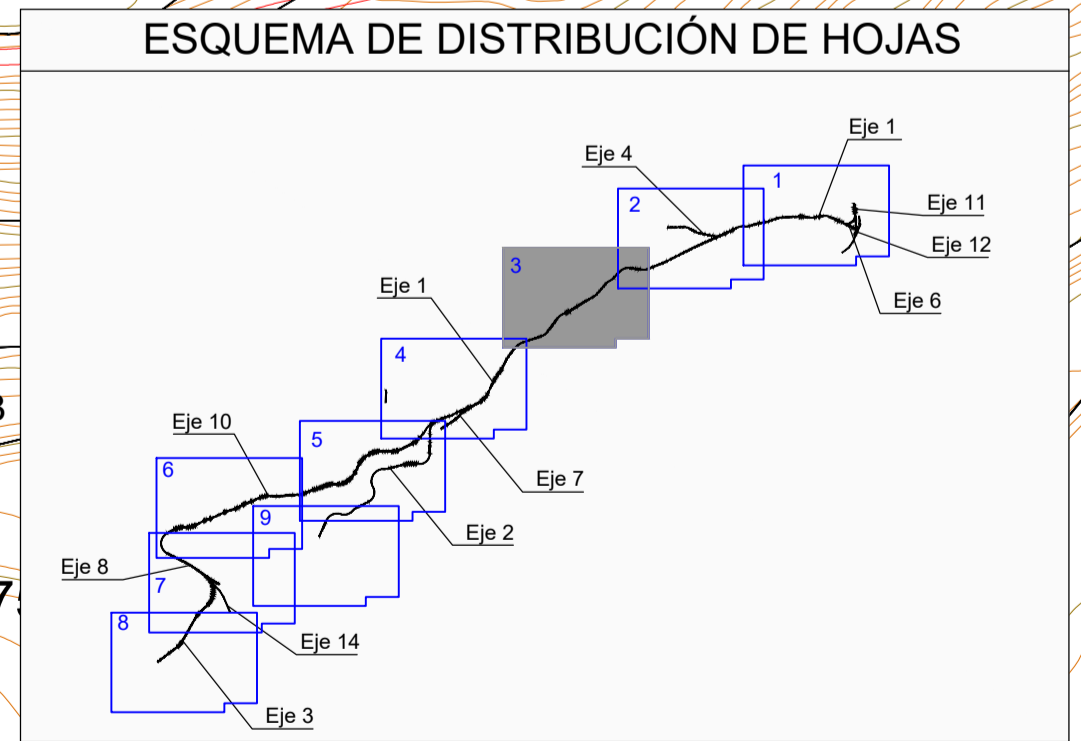
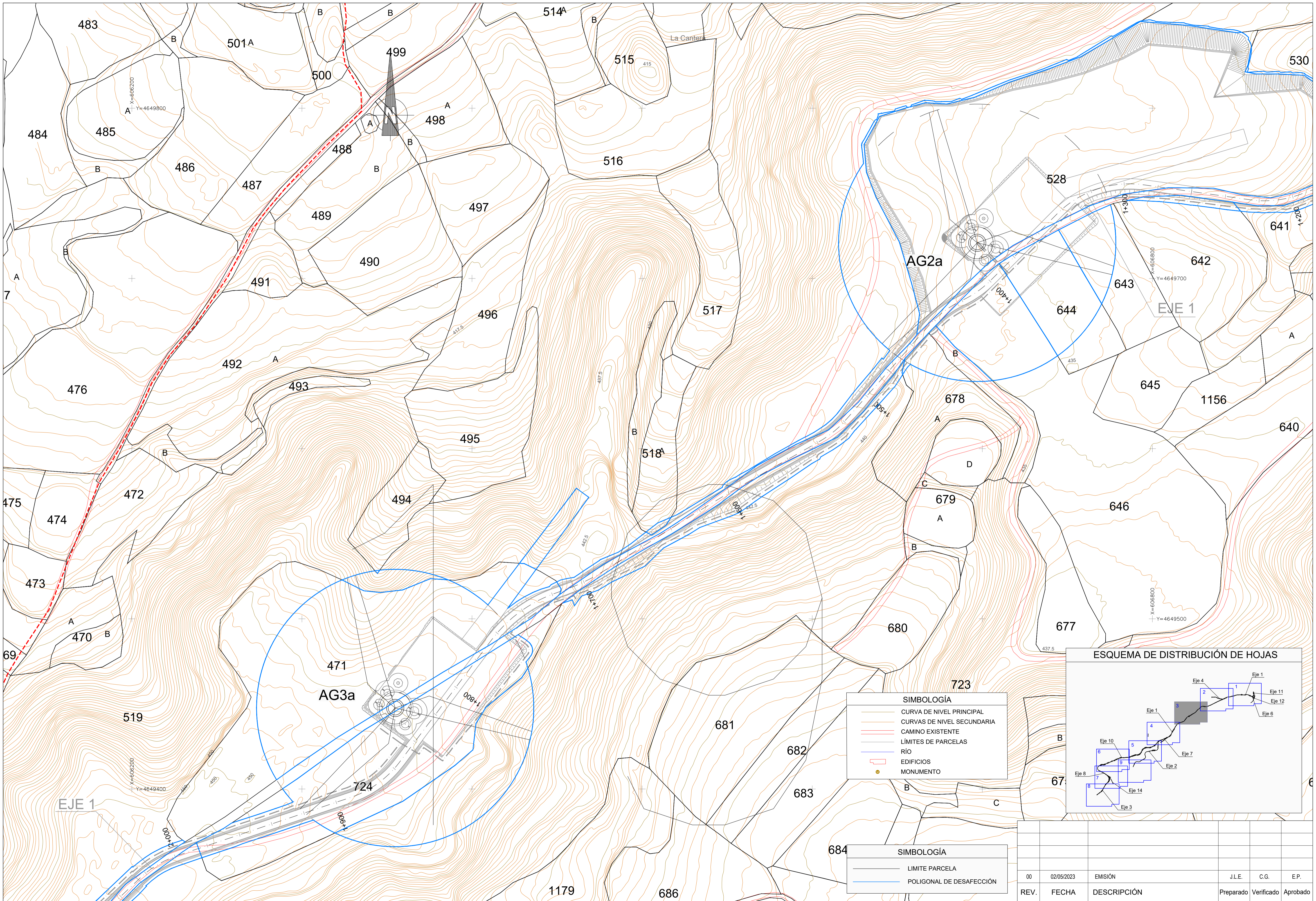
ESCALAS:
A1 1:2.500
A3 1:5.000
ORIGINAL A1

NOMBRE DE PLANO:
INGENIERÍA CIVIL
RELACIÓN DE BIENES Y DERECHOS AFECTADOS
POLIGONAL DE DESAFECCIÓN

FECHA:
ABRIL 2023

DR. NUM.:

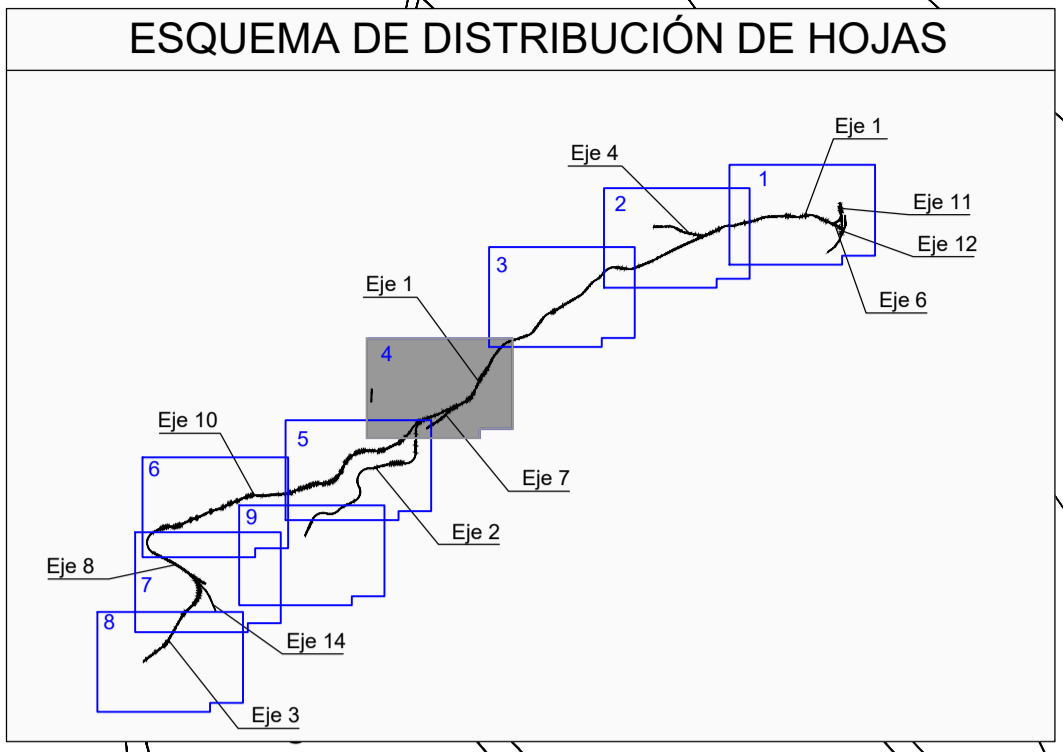
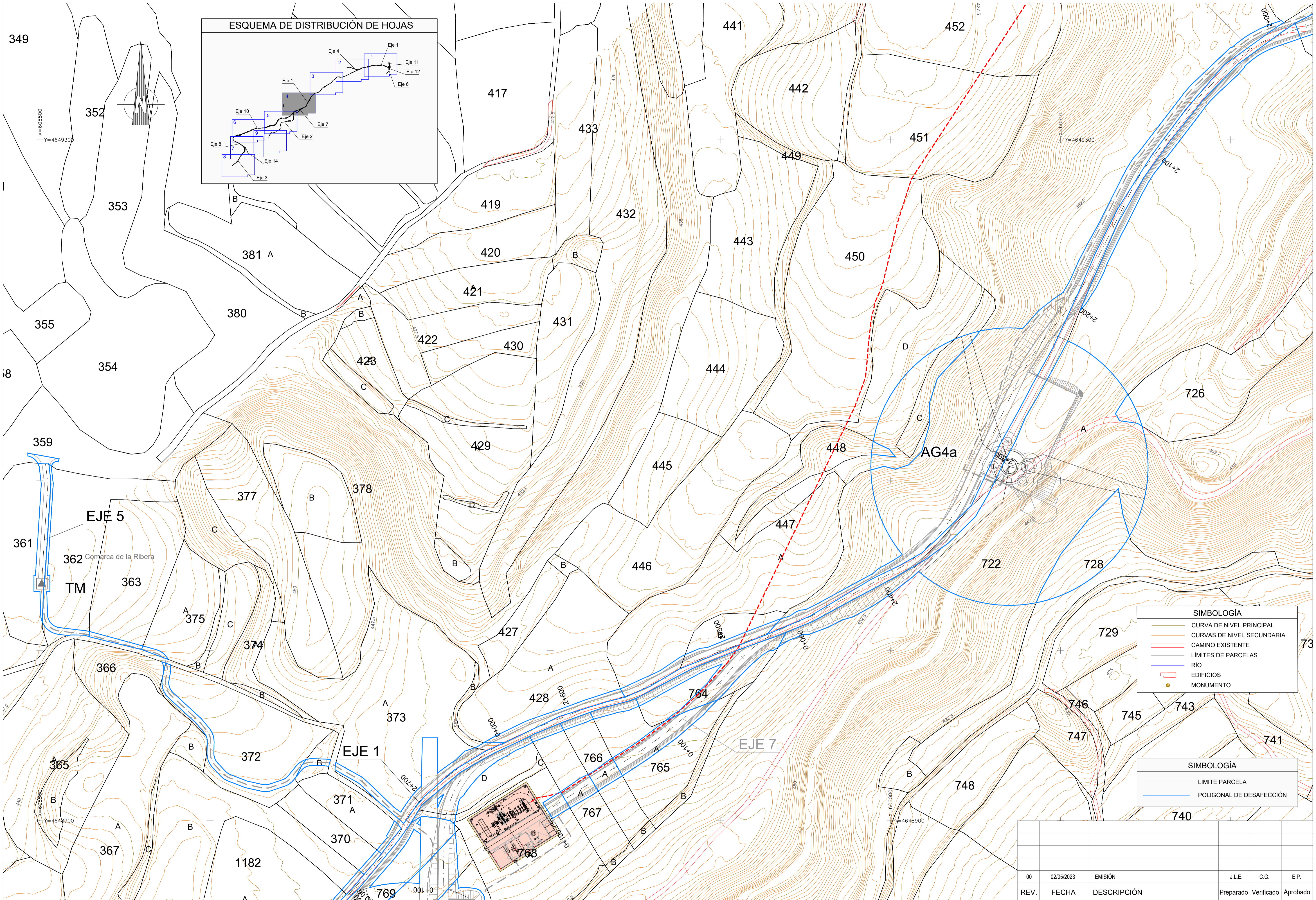
PAG. 2. DE 9.



SIMBOLOGÍA	
	CURVA DE NIVEL PRINCIPAL
	CURVAS DE NIVEL SECUNDARIA
	CAMINO EXISTENTE
	LÍMITES DE PARCELAS
	RÍO
	EDIFICIOS
	MONUMENTO

SIMBOLOGÍA	
	LÍMITE PARCELA
	POLIGONAL DE DESAFECCIÓN

REV.	FECHA	DESCRIPCIÓN	Preparado	Verificado	Aprobado
00	02/05/2023	EMISIÓN	J.L.E.	C.G.	E.P.



SIMBOLOGÍA

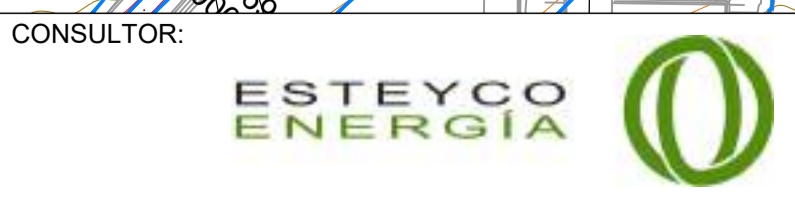
- CURVA DE NIVEL PRINCIPAL
- CURVAS DE NIVEL SECUNDARIA
- CAMINO EXISTENTE
- LÍMITES DE PARCELAS
- RIO
- EDIFICIOS
- MONUMENTO

SIMBOLOGÍA

- LÍMITE PARCELA
- POLIGONAL DE DESAFECCIÓN

REV.	FECHA	DESCRIPCIÓN	Preparado	Verificado	Aprobado
00	02/05/2023	EMISIÓN	J.L.E.	C.G.	EP.

EÓLICA CASCANTE



MODIFICADO DE PROYECTO PE CASCANTE II ABRIL 2023
NAVARRA (ESPAÑA)

ESCALAS:
A1 1:2.500
A3 1:5.000
ORIGINAL A1

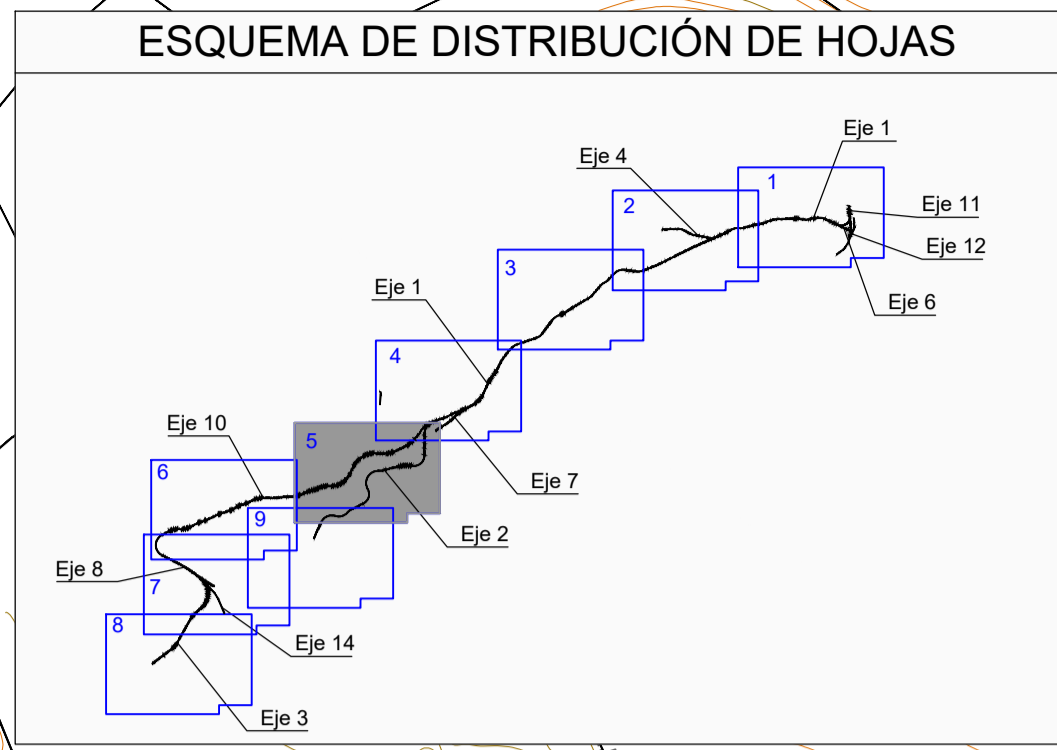
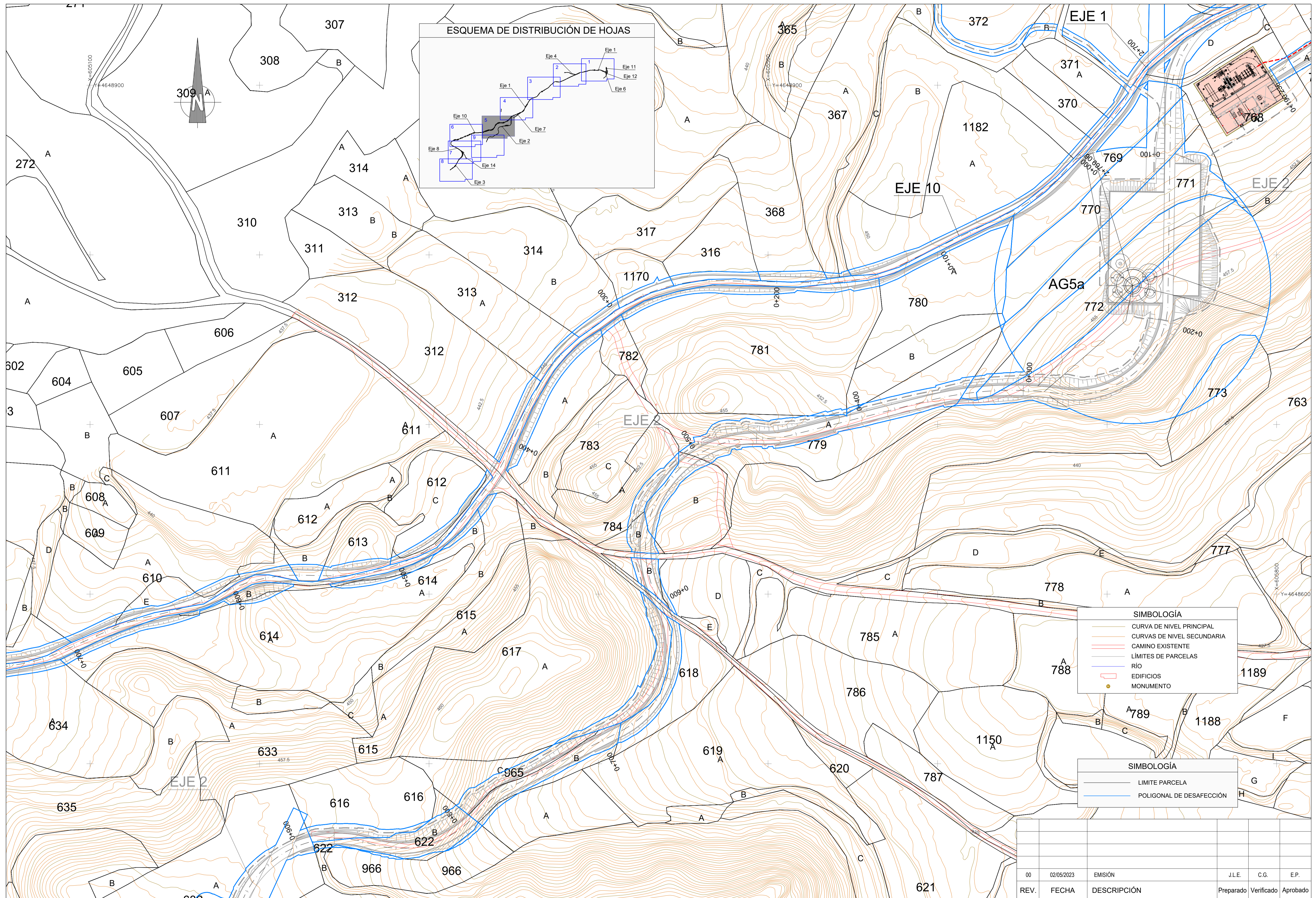
NOMBRE DE ARCHIVO:
P-2017-MOD3-DR-802-00

NOMBRE DE PLANO:
INGENIERÍA CIVIL
RELACIÓN DE BIENES Y DERECHOS AFECTADOS
POLIGONAL DE DESAFECCIÓN

FECHA:
ABRIL 2023

DR. NUM.:
802

PAG. 1. DE 9.



SIMBOLOGÍA

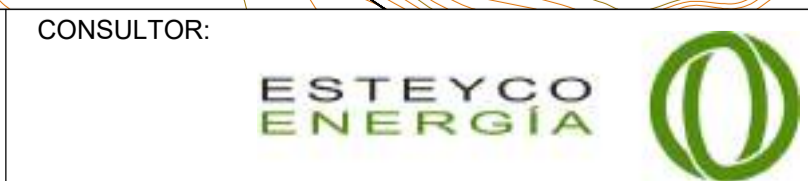
- CURVA DE NIVEL PRINCIPAL
- CURVAS DE NIVEL SECUNDARIA
- CAMINO EXISTENTE
- LÍMITES DE PARCELAS
- RÍO
- EDIFICIOS
- MONUMENTO

SIMBOLOGÍA

- LÍMITE PARCELA
- POLIGONAL DE DESAFECCIÓN

REV.	FECHA	DESCRIPCIÓN	Preparado	Verificado	Aprobado
00	02/05/2023	EMISIÓN	J.L.E.	C.G.	EP.

EÓLICA CASCANTE



MODIFICADO DE PROYECTO PE CASCANTE II ABRIL 2023
NAVARRA (ESPAÑA)

ESCALAS:
A1 1:2.500
A3 1:5.000
ORIGINAL A1

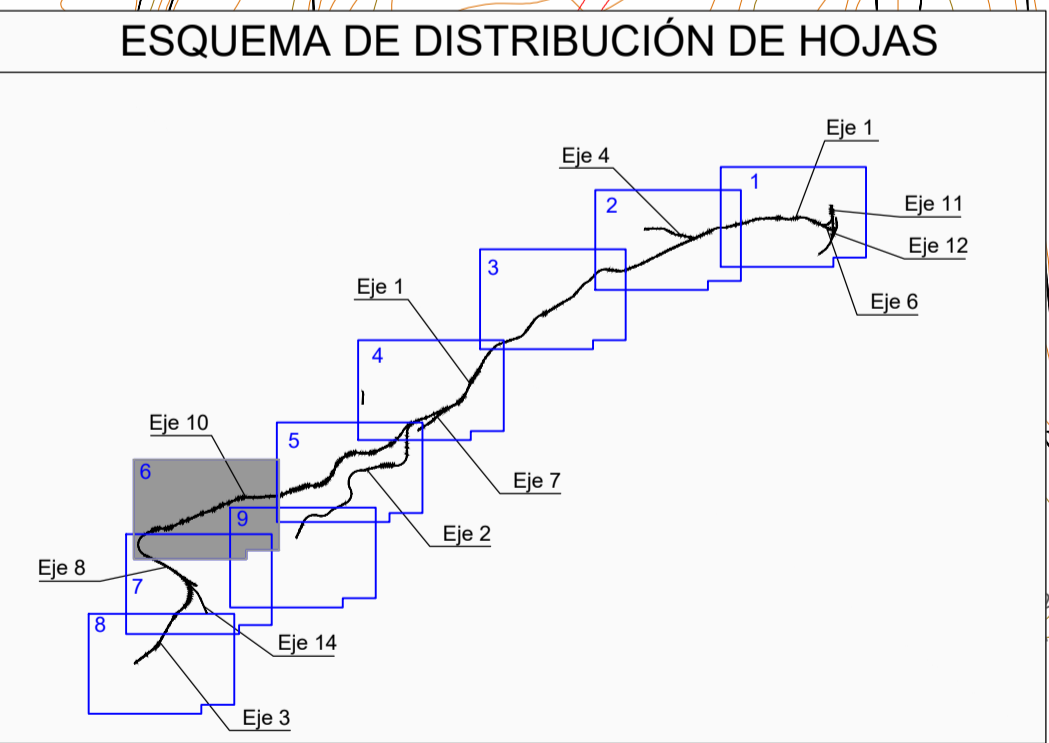
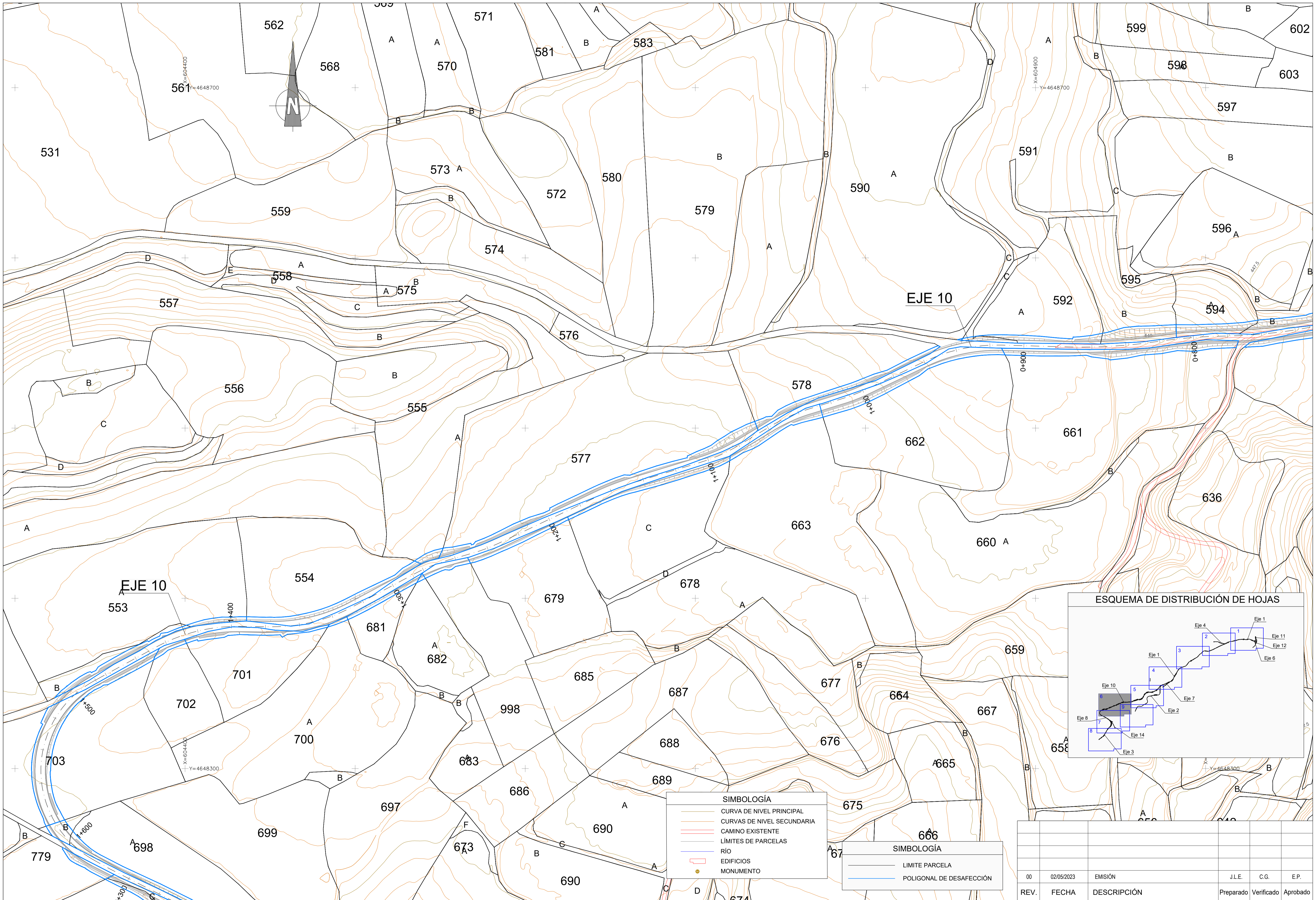
NOMBRE DE ARCHIVO:
P-2017-MOD3-DR-802-00

NOMBRE DE PLANO:
INGENIERÍA CIVIL
RELACIÓN DE BIENES Y DERECHOS AFECTADOS
POLIGONAL DE DESAFECCIÓN

FECHA:
ABRIL 2023

DR. NUM.:
802

PAG. 5. DE 9.



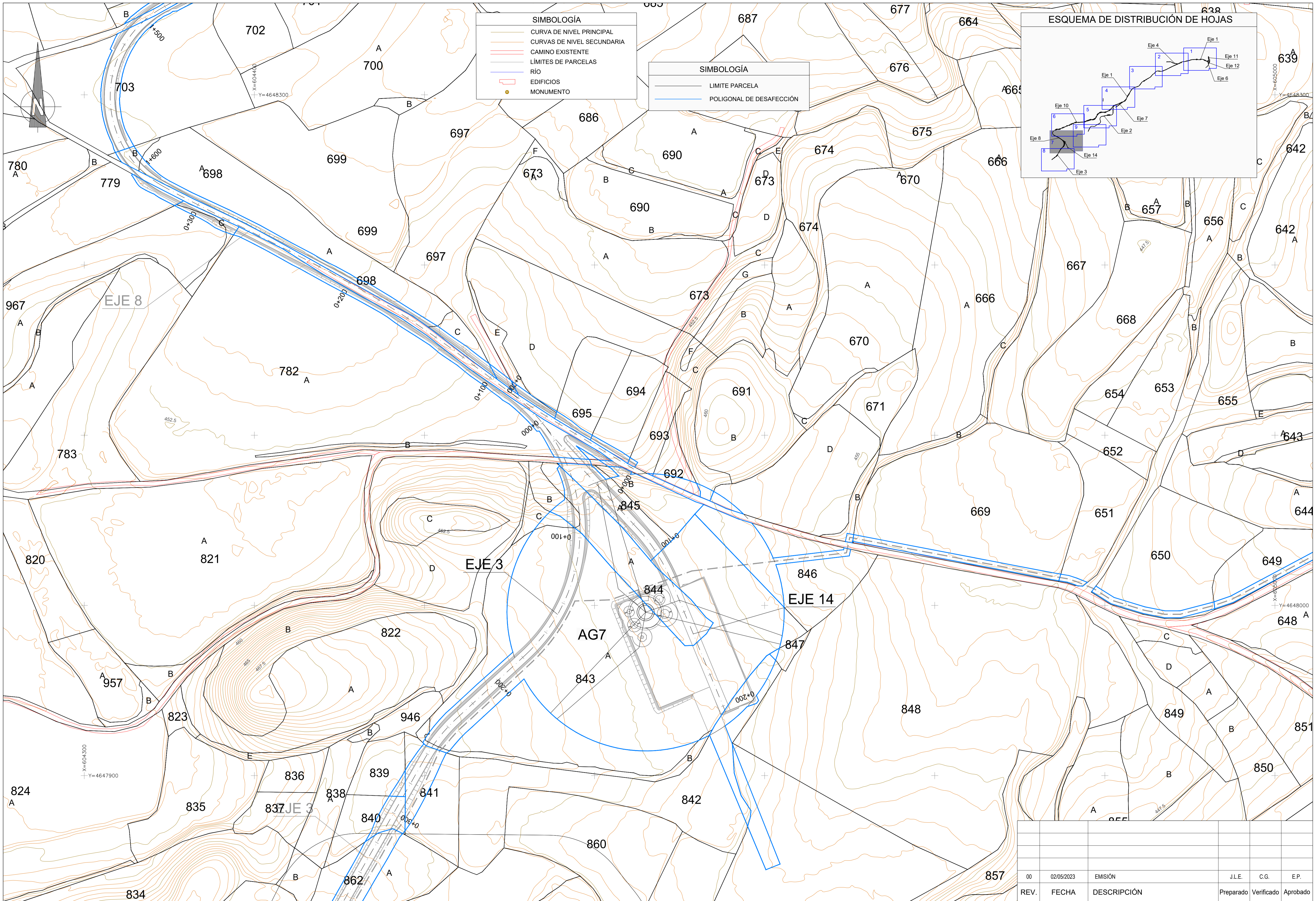
SIMBOLOGÍA

- CURVA DE NIVEL PRINCIPAL
- CURVAS DE NIVEL SECUNDARIA
- CAMINO EXISTENTE
- LÍMITES DE PARCELAS
- RÍO
- EDIFICIOS
- MONUMENTO

SIMBOLOGÍA

- LÍMITE PARCELA
- POLIGONAL DE DESAFECCIÓN

REV.	FECHA	DESCRIPCIÓN	Preparado	Verificado	Aprobado
00	02/05/2023	EMISIÓN	J.L.E.	C.G.	E.P.

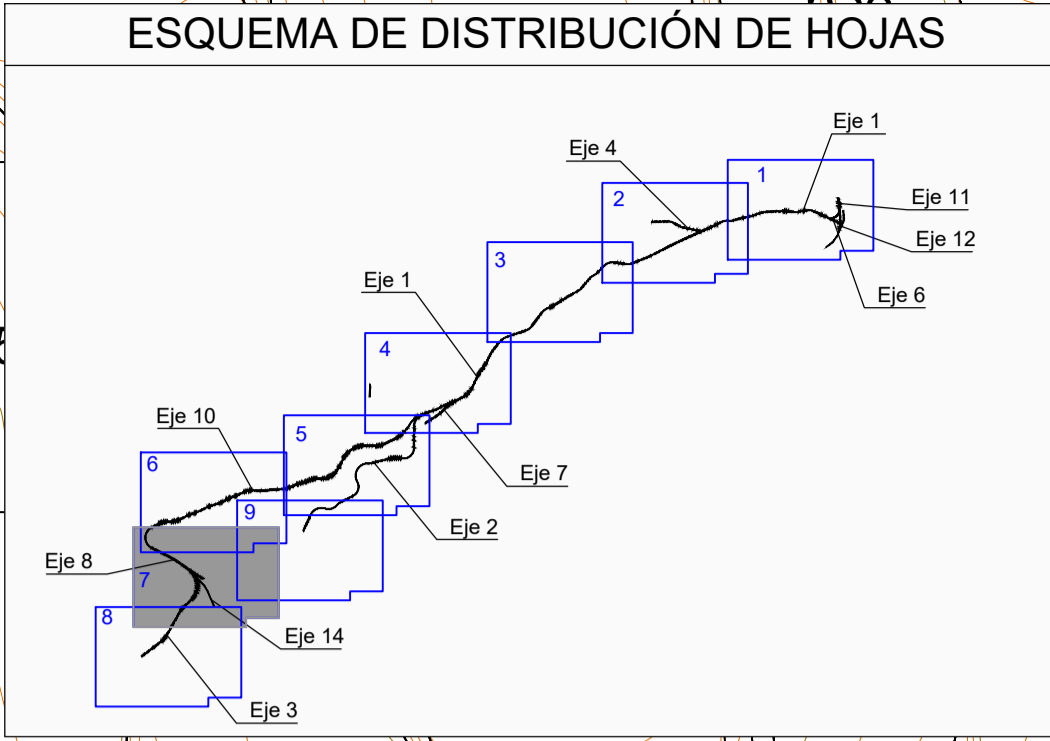


SIMBOLOGÍA

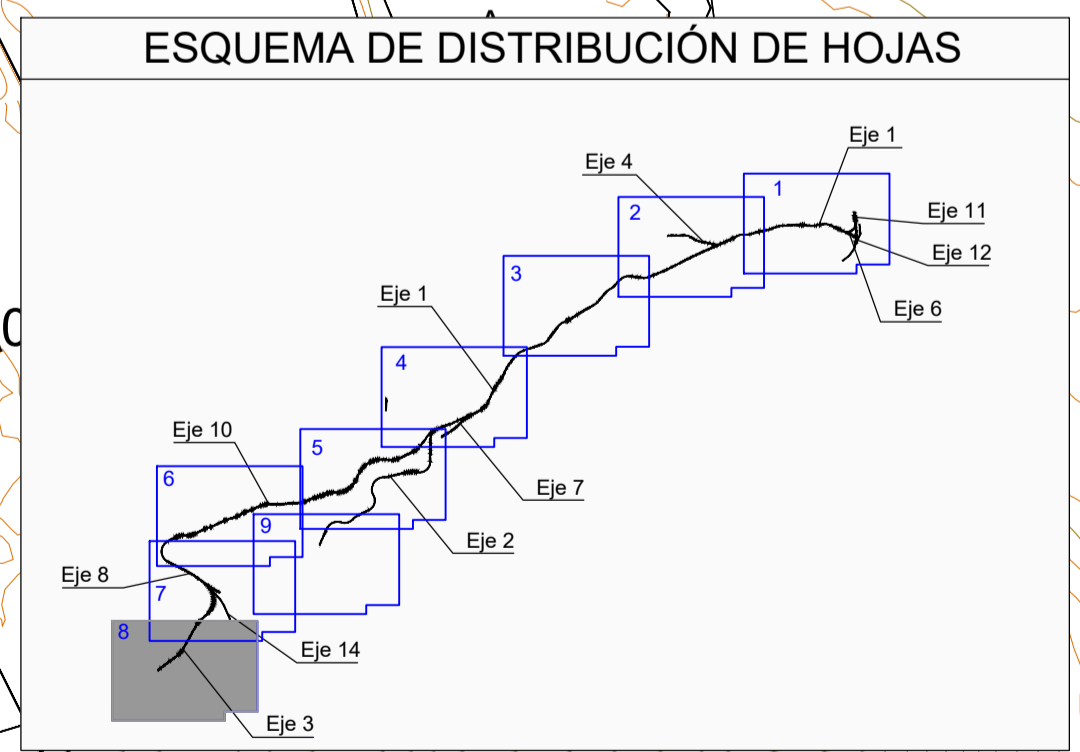
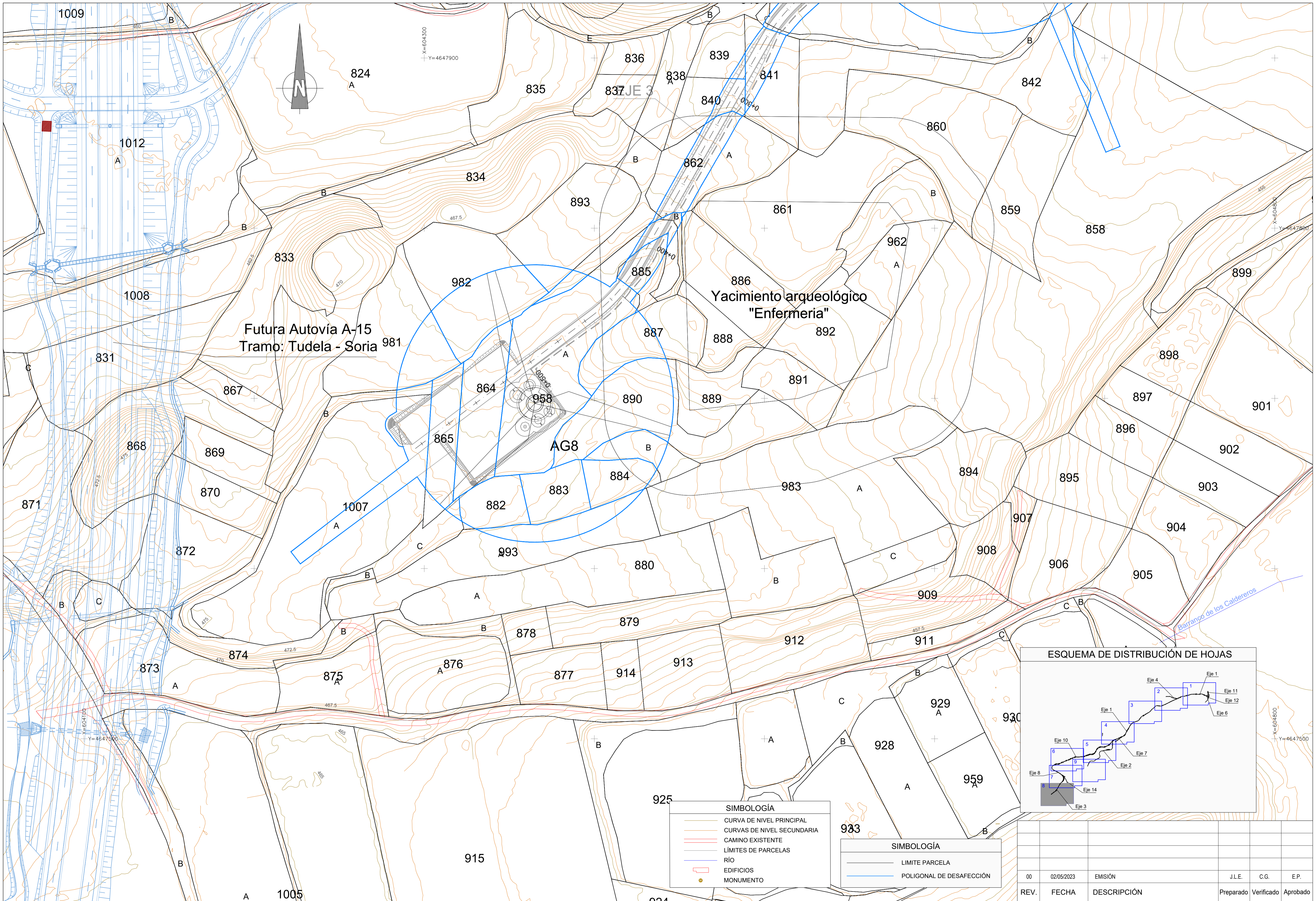
- CURVA DE NIVEL PRINCIPAL
- CURVAS DE NIVEL SECUNDARIA
- CAMINO EXISTENTE
- LÍMITES DE PARCELAS
- RIO
- EDIFICIOS
- MONUMENTO

SIMBOLOGÍA

- LIMITE PARCELA
- POLIGONAL DE DESAFECCIÓN



REV.	FECHA	DESCRIPCIÓN	Preparado	Verificado	Aprobado
00	02/05/2023	EMISIÓN	J.L.E.	C.G.	EP.



SIMBOLOGÍA

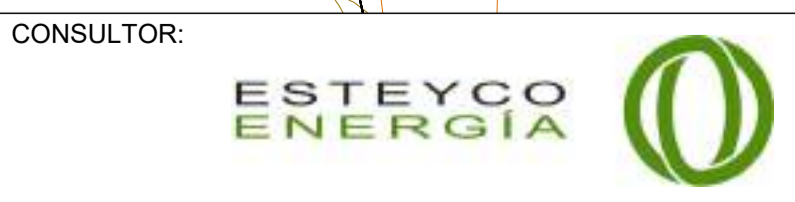
- CURVA DE NIVEL PRINCIPAL
- CURVAS DE NIVEL SECUNDARIA
- CAMINO EXISTENTE
- LÍMITES DE PARCELAS
- RÍO
- EDIFICIOS
- MONUMENTO

SIMBOLOGÍA

- LÍMITE PARCELA
- POLIGONAL DE DESAFECCIÓN

REV.	FECHA	DESCRIPCIÓN	Preparado	Verificado	Aprobado
00	02/05/2023	EMISIÓN	J.L.E.	C.G.	E.P.

EÓLICA CASCANTE



MODIFICADO DE PROYECTO PE CASCANTE II ABRIL 2023
NAVARRA (ESPAÑA)

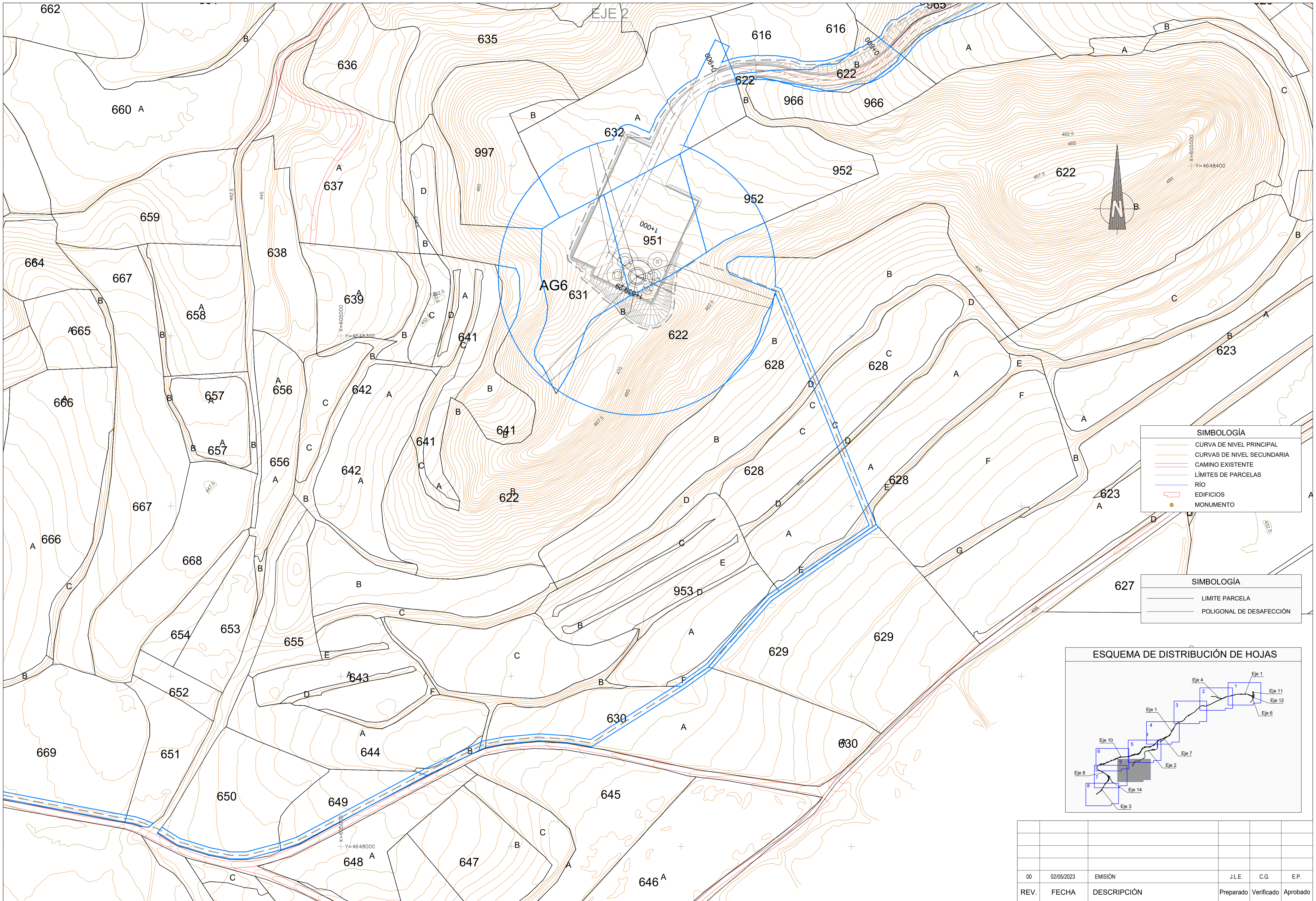
ESCALAS:
A1 1:2.500
A3 1:5.000
ORIGINAL A1

NOMBRE DE ARCHIVO:
P-2017-MOD3-DR-802-00

NOMBRE DE PLANO:
INGENIERÍA CIVIL
RELACIÓN DE BIENES Y DERECHOS AFECTADOS
POLIGONAL DE DESAFECCIÓN

FECHA:
ABRIL 2023

DR. NUM.:
802
PAG. 8. DE 9.

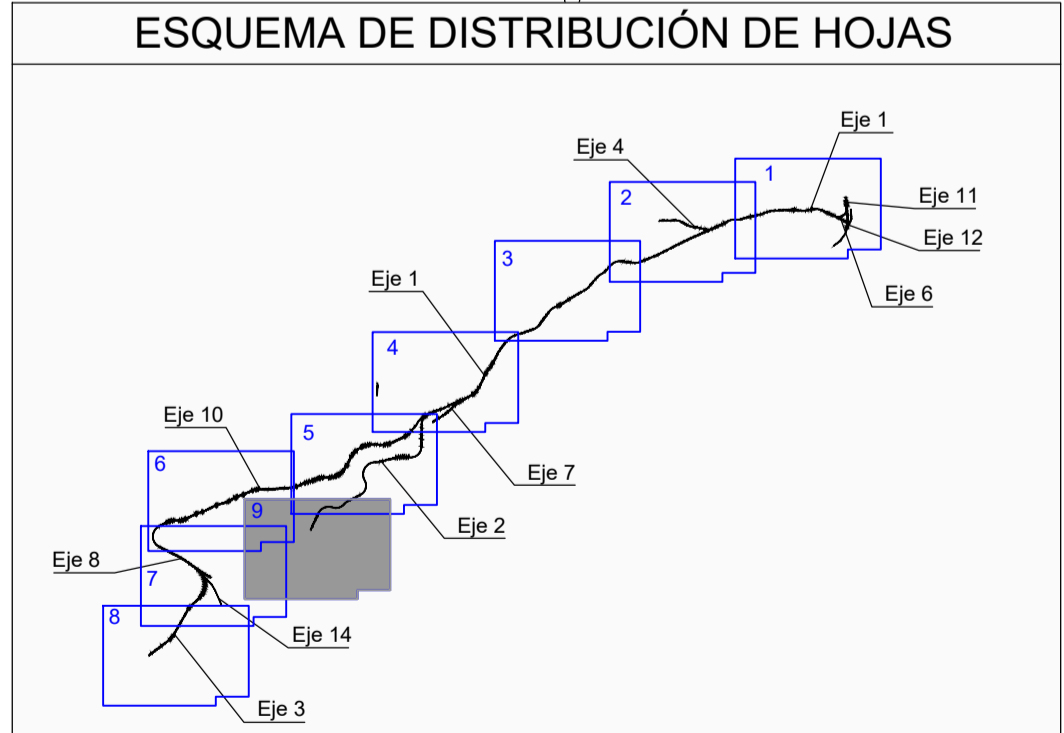


SIMBOLOGÍA

- CURVA DE NIVEL PRINCIPAL
- CURVAS DE NIVEL SECUNDARIA
- CAMINO EXISTENTE
- LÍMITES DE PARCELAS
- RÍO
- EDIFICIOS
- MONUMENTO

SIMBOLOGÍA

- LÍMITE PARCELA
- POLIGONO DE DESAFECCIÓN



00	02/05/2023	EMISIÓN	J.L.E.	C.G.	EP.
REV.	FECHA	DESCRIPCIÓN	Preparado	Verificado	Aprobado

EÓLICA CASCANTE

CONSULTOR:



MODIFICADO DE PROYECTO PE CASCANTE II ABRIL 2023
NAVARRA (ESPAÑA)

ESCALAS:
A1 1:2.500
A3 1:5.000
ORIGINAL A1

NOMBRE DE ARCHIVO:
P-2017-MOD3-DR-802-00

NOMBRE DE PLANO:
INGENIERÍA CIVIL
RELACIÓN DE BIENES Y DERECHOS AFECTADOS
POLIGONO DE DESAFECCIÓN

FECHA:
ABRIL 2023

DR. NUM.:
802

PAG. 9. DE 9.

