

FUENTE: Cartografía base: propiedad de Gobierno de Navarra.
 Proyecto: INTIA S.L.



- Municipio de Viana
- Red de carreteras
- Autovía
- Red hidrológica
- Interés Comunitario Foral
- Interés General
- Local

- Camino de Santiago
- Franja de protección CS
- Vías pecuarias
- Franja de protección VP

- Zona Protegida
- Hábitats de interés
- Yacimientos

- VEGETACIÓN NATURAL
- Matorral y pastizal mediterráneo
- Repoblaciones forestales
- Vegetación palustre y Bosque de ribera

- Parcelas EIA (riego goteo)
- Parcelas EIA (riego aspersión)
- Red de riego y balsas
- Alternativas
- Alternativa. Tendido eléctrico

- No hay afectación
- Compatible
- Moderado a compatible
- Moderado
- Moderado a severo
- Severo

- No hay afectación
- Moderado a severo
- Lineales
- No hay afectación
- Moderado
- Severo

- Afectación a las infraestructuras
- Puntos de cruce con barrancos
- Puntos de cruce con el C. Santiago y Cañadas

AMPLIACIÓN DEL REGADÍO DE LA COMUNIDAD DE REGANTES DE VIANA I - H15

Afectación a la vegetación

Zonales

Puntuales



FUENTE: Cartografía base: propiedad de Gobierno de Navarra.
 Proyecto: INTIA S.L.

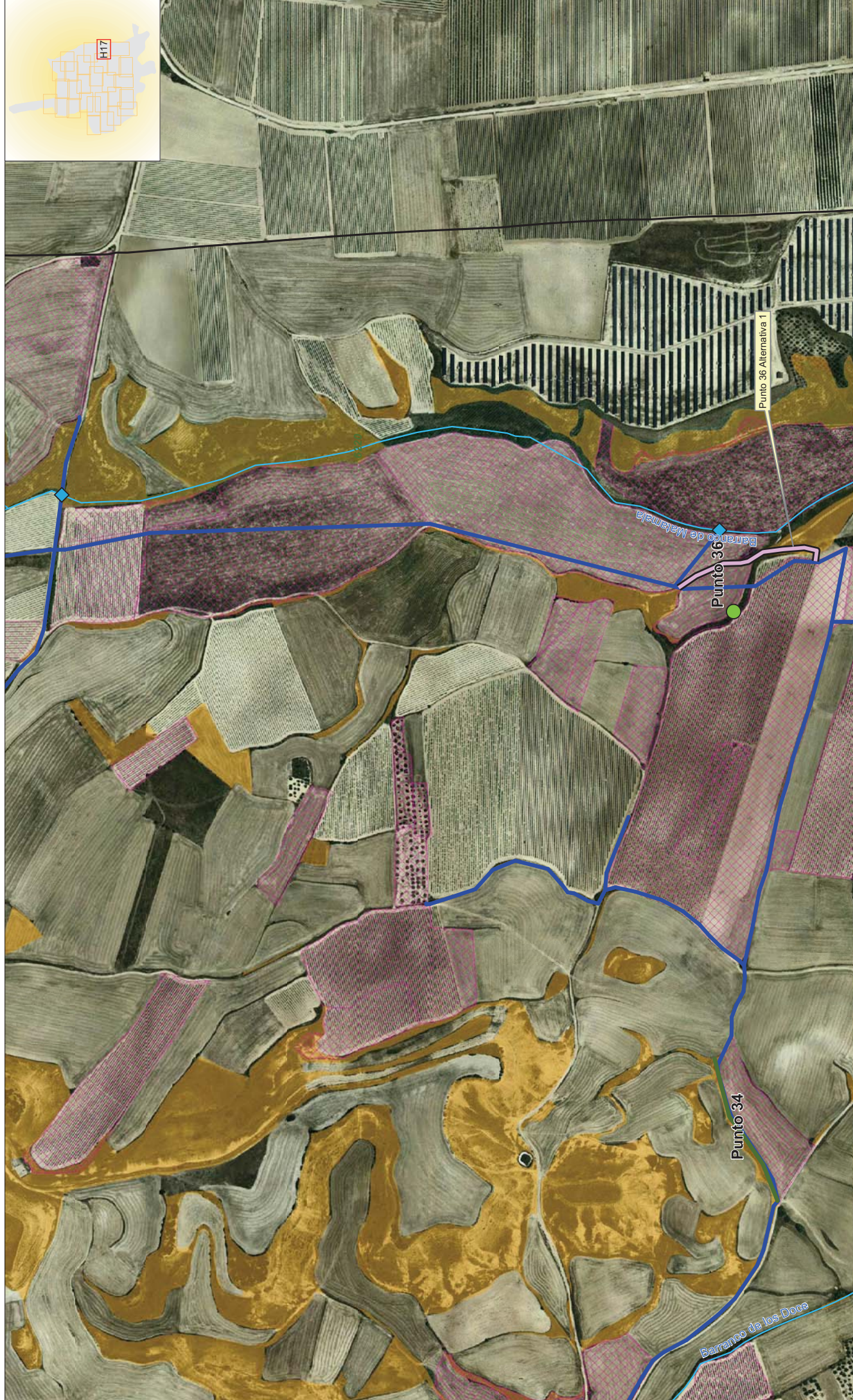


- Municipio de Viana
- Red de carreteras
- Casco Urbano
- Red hidrográfica
- Interés Comunal Foral
- Interés General
- Interés Local
- Vías pecuarias
- Franja de protección VP
- Franja de protección CS
- Camino de Santiago
- Zona Protegida
- Hábitats de interés
- Yacimientos
- Matorral y pastizal mediterráneo
- Repoblaciones forestales
- Vegetación palustre y Bosque de ribera
- Alternativa. Tendido eléctrico
- Red de riego y balsas
- Parcelas EIA (riego aspersión)
- Parcelas EIA (riego goteo)
- Alternativas

AMPLIACIÓN DEL REGADÍO DE LA COMUNIDAD DE REGANTES DE VIANA I - H16

- No hay afectación
- Compatible
- Moderado a compatible
- Moderado a severo
- Severo
- No hay afectación
- Moderado a compatible
- Moderado a severo
- Severo
- No hay afectación
- Moderado a severo
- Moderado a severo
- Severo

- Zonales
- Lineales
- No hay afectación
- Moderado
- Severo
- Afectación a las infraestructuras
- Puntos de cruce con barrancos
- Puntos de cruce con el C. Santiago y Cañadas

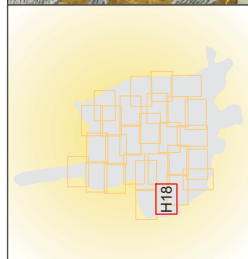


FUENTE: Cartografía base: propiedad de Gobierno de Navarra.
 Proyecto INTIA S.L.



AMPLIACIÓN DEL REGADÍO DE LA COMUNIDAD DE REGANTES DE VIANA I - H17

<ul style="list-style-type: none"> Municipio de Viana Casco Urbano Red hidrológica Red de carreteras Autovía Interés Comunidad Foral Interés General Local 	<ul style="list-style-type: none"> Zona Protegida Franja de protección CS Vías pecuarias Franja de protección VP Matorral y pastizal mediterráneo Repoblaciones forestales Vegetación palustre y Bosque de ribera 	<ul style="list-style-type: none"> Parcelas EIA (riego goteo) Parcelas EIA (riego aspersión) Red de riego y balsas Alternativas Alternativa. Tendido eléctrico 	<ul style="list-style-type: none"> No hay afectación Compatible Moderado a compatible Moderado Moderado a severo Severo 	<ul style="list-style-type: none"> No hay afectación Moderado a severo Lineales No hay afectación Moderado Severo 	<ul style="list-style-type: none"> Afectación a las infraestructuras Puntos de cruce con barrancos Puntos de cruce con el C. Santiago y Cañadas
--	---	--	---	---	---



FUENTE: Cartografía base: propiedad de Gobierno de Navarra.
Proyecto: INTIA S.L.



- Municipio de Viana
- Casco Urbano
- Red hidrológica
- Red de carreteras
- Autovía
- Interés Comunal Foral
- Interés General
- Local

- Camino de Santiago
- Franja de protección CS
- Vías pecuarias
- Franja de protección VP

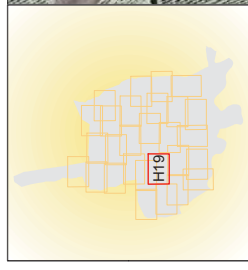
- Zona Protegida
- Hábitats de interés
- Yacimientos

- VEGETACIÓN NATURAL
- Matorral y pastizal mediterráneo
- Repoblaciones forestales
- Vegetación palustre y Bosque de ribera

- Parcelas EIA (riego goteo)
- Parcelas EIA (riego aspersión)
- Red de riego y balsas
- Alternativas
- Alternativa: Tendido eléctrico

AMPLIACIÓN DEL REGADÍO DE LA COMUNIDAD DE REGANTES DE VIANA I - H18

- Afección a la vegetación**
- Puntuales**
- No hay afección
- Compatible
- Moderado a compatible
- Moderado
- Moderado a severo
- Severo
- Zonales**
- No hay afección
- Moderado a severo
- Lineales**
- No hay afección
- Moderado
- Severo
- Afección a las infraestructuras**
- Puntos de cruce con barrancos
- Puntos de cruce con el C. Santiago y Cañadas



FUENTE: Cartografía base: propiedad de Gobierno de Navarra.
Proyecto INTIA S.L.



- Municipio de Viana
- Casco Urbano
- Red hidrológica
- Red de carreteras
- Autovía
- Interés Comunitario Foral
- Interés General
- Local

- Camino de Santiago
- Franja de protección CS
- Vías pecuarias
- Franja de protección VP
- Zona Protegida
- Hábitats de interés
- Yacimientos

- VEGETACIÓN NATURAL
- Matorral y pastizal mediterráneo
- Repoblaciones forestales
- Vegetación palustre y Bosque de ribera
- Alternativa. Tendido eléctrico

- Parcelas EIA (riego goteo)
- Parcelas EIA (riego aspersión)
- Red de riego y balsas
- Alternativa
- Alternativa. Tendido eléctrico

Afección a la vegetación

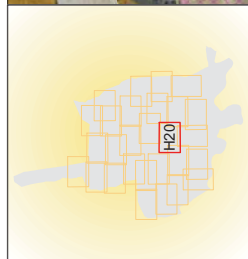
- No hay afección
- Compatible
- Moderado a compatible
- Moderado
- Moderado a severo
- Severo

Zonales

- No hay afección
- Moderado a severo
- Lineales
- No hay afección
- Moderado
- Severo

- Afección a las infraestructuras
- Puntos de cruce con barrancos
- Puntos de cruce con el C. Santiago y Cañadas

AMPLIACIÓN DEL REGADÍO DE LA COMUNIDAD DE REGANTES DE VIANA I - H19



FUENTE: Cartografía base: propiedad de Gobierno de Navarra.
Proyecto INTIA S.L.



- Municipio de Viana
- Casco Urbano
- Red hidrológica
- Red de carreteras
- Autovía
- Interés Comunal Foral
- Interés General
- Local

- Camino de Santiago
- Franja de protección CS
- Vías pecuarias
- Franja de protección VP

- Zona Protegida
- Hábitats de interés
- Yacimientos

- VEGETACIÓN NATURAL
- Matorral y pastizal mediterráneo
- Repoblaciones forestales
- Vegetación palustre y Bosque de ribera

- Parcelas EIA (riego goteo)
- Parcelas EIA (riego aspersión)
- Red de riego y balsas
- Alternativas
- Alternativa: Tendido eléctrico

AMPLIACIÓN DEL REGADÍO DE LA COMUNIDAD DE REGANTES DE VIANA I - H20

- No hay afectación
 - Compatible
 - Moderado a compatible
 - Moderado
 - Moderado a severo
 - Severo
- Afectación a la vegetación Puntuales**

- No hay afectación
 - Moderado a severo
 - Lineales
 - No hay afectación
 - Moderado
 - Severo
 - Afectación a las infraestructuras
 - Puntos de cruce con barrancos
 - Puntos de cruce con el C. Santiago y Cañadas
- Zonales**



FUENTE: Cartografía base: propiedad de Gobierno de Navarra.
 Proyecto INTIA S.L.



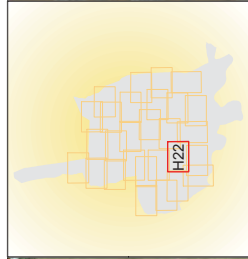
- Municipio de Viana
- Casco Urbano
- Red hidrológica
- Red de carreteras
- Autovía
- Interés Comunitad Foral
- Interés General
- Local
- Franja de protección CS
- Vías pecuarias
- Franja de protección VP

- Camino de Santiago
- Zona Protegida
- Hábitats de interés
- Yacimientos

- Matorral y pastizal mediterráneo
- Repoblaciones forestales
- Vegetación palustre y Bosque de ribera
- Parcelas EIA (riego goteo)
- Parcelas EIA (riego aspersión)
- Red de riego y balsas
- Alternativa
- Alternativa. Tendido eléctrico

AMPLIACIÓN DEL REGADÍO DE LA COMUNIDAD DE REGANTES DE VIANA I - H21

- No hay afectación
 - Compatible
 - Moderado a compatible
 - Moderado
 - Moderado a severo
 - Severo
- Afectación a la vegetación**
- No hay afectación
 - Compatible
 - Moderado a compatible
 - Moderado
 - Moderado a severo
 - Severo
- Zonales**
- No hay afectación
 - Moderado a severo
- Afectación a las infraestructuras**
- Puntos de cruce con barrancos
 - Puntos de cruce con el C. Santiago y Cañadas



AMPLIACIÓN DEL REGADÍO DE LA COMUNIDAD DE REGANTES DE VIANA I - H22

FUENTE: Cartografía base: propiedad de Gobierno de Navarra.
 Proyecto: INTIA S.L.

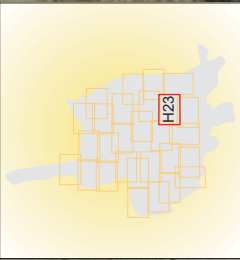
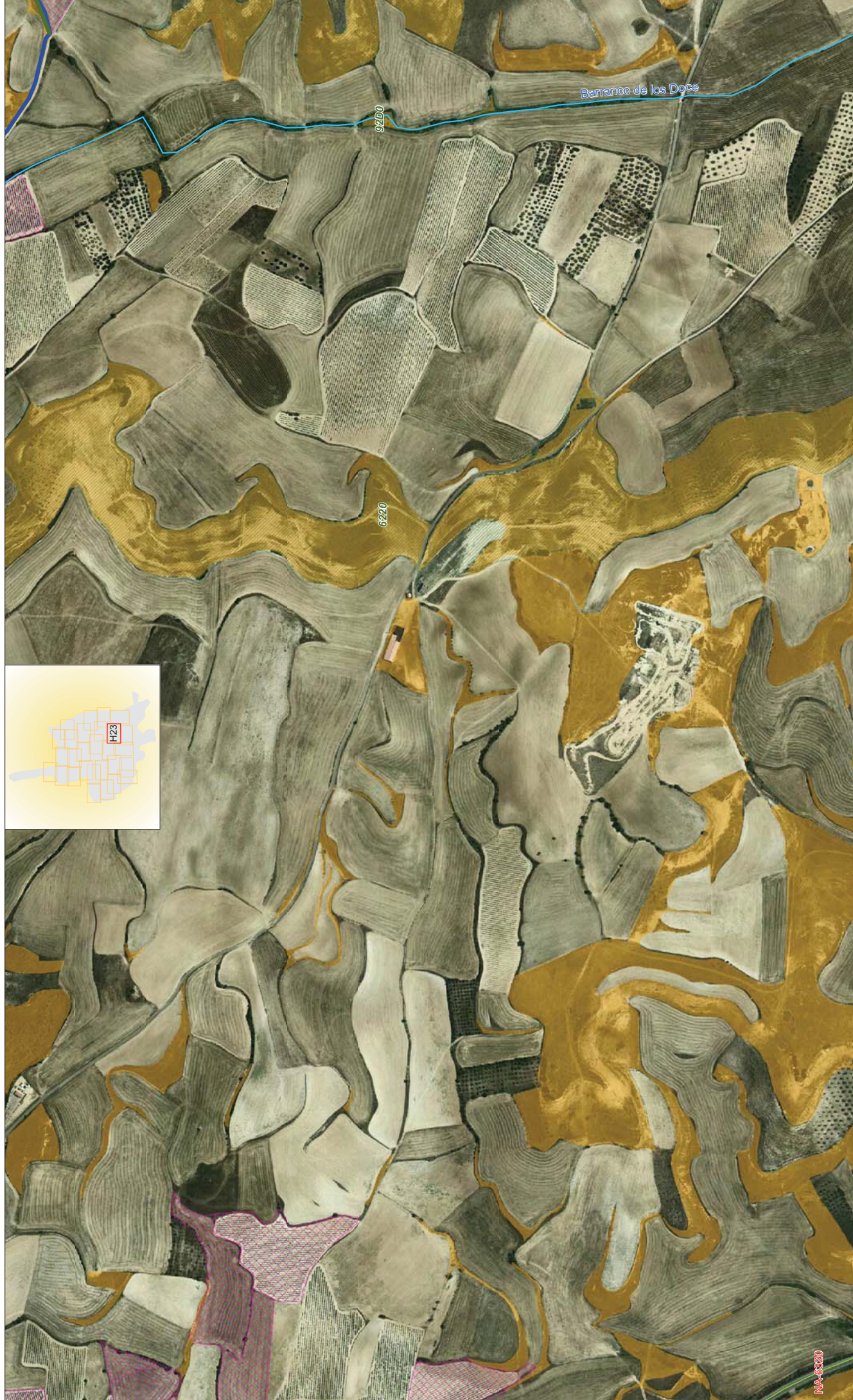
0 25 50 100 150 Metros

<ul style="list-style-type: none"> Municipio de Viana Red de carreteras Casco Urbano Red hidrológica Interés Comunitad Foral Interés General Local 	<ul style="list-style-type: none"> Camino de Santiago Franja de protección CS Vías pecuarias Franja de protección VP 	<ul style="list-style-type: none"> Zona Protegida Hábitats de interés Yacimientos 	<ul style="list-style-type: none"> Parcelas EIA (riego goteo) Parcelas EIA (riego aspersión) Red de riego y balsas Alternativas Alternativa: Tendido eléctrico 	<ul style="list-style-type: none"> VEGETACIÓN NATURAL Matorral y pastizal mediterráneo Repoblaciones forestales Vegetación palustre y Bosque de ribera 	<ul style="list-style-type: none"> No hay afectación Compatible Moderado a compatible Moderado Moderado a severo Severo 	<ul style="list-style-type: none"> No hay afectación Moderado a severo 	<ul style="list-style-type: none"> Lineales No hay afectación Moderado Severo 	<ul style="list-style-type: none"> Afectación a las infraestructuras Puntos de cruce con barrancos Puntos de cruce con el C. Santiago y Cañadas
--	--	---	--	--	---	--	---	---

Afectación a la vegetación

Zonales

Puntuales



FUENTE: Cartografía base: propiedad de Gobierno de Navarra.
Proyecto INTIA S.L.



NA-6320

AMPLIACIÓN DEL REGADÍO DE LA COMUNIDAD DE REGANTES DE VIANA I - H23

- | | | | | | | | | | |
|--|--|---|--|---|---|---|--|---|--|
| <ul style="list-style-type: none"> Municipio de Viana Red de carreteras Casco Urbano Red hidrológica Interés Comunitario Foral Interés General Local | <ul style="list-style-type: none"> Camino de Santiago Franja de protección CS Vías pecuarias Franja de protección VP | <ul style="list-style-type: none"> Zona Protegida Hábitats de interés Yacimientos | <ul style="list-style-type: none"> Parcelas EIA (riego goteo) Parcelas EIA (riego aspersión) Red de riego y balsas Alternativas Alternativa. Tendido eléctrico | <ul style="list-style-type: none"> Matorral y pastizal mediterráneo Repoblaciones forestales Vegetación palustre y Bosque de ribera | <ul style="list-style-type: none"> No hay afectación Compatible Moderado a compatible Moderado Moderado a severo Severo | <ul style="list-style-type: none"> No hay afectación Compatible Moderado a compatible Moderado Moderado a severo Severo | <ul style="list-style-type: none"> No hay afectación Moderado a severo | <ul style="list-style-type: none"> Lineales No hay afectación Moderado Severo | <ul style="list-style-type: none"> Afectación a las infraestructuras Puntos de cruce con barrancos |
|--|--|---|--|---|---|---|--|---|--|



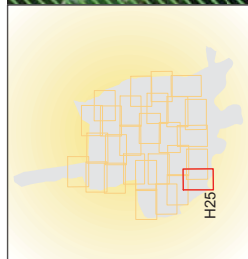
FUENTE: Cartografía a base: propiedad de Gobierno de Navarra.
 Proyecto INTIA S.L.



AMPLIACIÓN DEL REGADÍO DE LA COMUNIDAD DE REGANTES DE VIANA I - H24

<p>Municipio de Viana</p> <ul style="list-style-type: none"> Red de carreteras Autovía Red hidrológica Interés Comunal Foral Interés General Local 	<p>Camino de Santiago</p> <ul style="list-style-type: none"> Franja de protección CS Vías pecuarias Franja de protección VP 	<p>Zona Protegida</p> <ul style="list-style-type: none"> Habitats de interés Yacimientos 	<p>VEGETACIÓN NATURAL</p> <ul style="list-style-type: none"> Matorral y pastizal mediterráneo Replantaciones forestales Vegetación palustre y Bosque de ribera Alternativa. Tendido eléctrico
<p>Parcelas EIA (riego goteo)</p> <ul style="list-style-type: none"> Parcelas EIA (riego aspersión) Red de riego y balsas Alternativas Alternativa. Tendido eléctrico 	<p>Afección a la vegetación Puntuales</p> <ul style="list-style-type: none"> No hay afección Compatible Moderado a compatible Moderado Moderado a severo Severo 	<p>Zonales</p> <ul style="list-style-type: none"> No hay afección Moderado a severo Lineales No hay afección Moderado Severo 	<p>Afección a las Infraestructuras</p> <ul style="list-style-type: none"> Puntos de cruce con barrancos Puntos de cruce con el C.Santiago y Cañadas





FUENTE: Cartografía base: propiedad de Gobierno de Navarra.
Proyecto: INTIA S.L.



- Municipio de Viana
- Casco Urbano
- Red hidrológica
- Red de carreteras
- Autovía
- Interés Comunitad Foral
- Interés General
- Local

- Camino de Santiago
- Franja de protección CS
- Vías pecuarias
- Franja de protección VP
- Zona Protegida
- Hábitats de interés
- Yacimientos

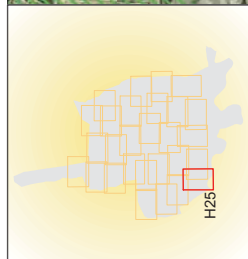
- VEGETACIÓN NATURAL
- Matorral y pastizal mediterráneo
- Repoblaciones forestales
- Vegetación palustre y Bosque de ribera
- Parcelas EIA (riego goteo)
- Parcelas EIA (riego aspersión)
- Red de riego y balsas
- Alternativa
- Alternativa. Tendido eléctrico

AMPLIACIÓN DEL REGADÍO DE LA COMUNIDAD DE REGANTES DE VIANA I - H25-A

- Puntuales
 - No hay afectación
 - Compatible
 - Moderado a compatible
 - Moderado
 - Moderado a severo
 - Severo
- Afectación a la vegetación

- Zonales
 - No hay afectación
 - Moderado a severo
 - Lineales
 - No hay afectación
 - Moderado
 - Severo
- Afectación a las infraestructuras

- Puntos de cruce con barrancos
- Puntos de cruce con el C. Santiago y Cañadas



FUENTE: Cartografía base: propiedad de Gobierno de Navarra.
 Proyecto INTIA S.L.



- Municipio de Viana
- Casco Urbano
- Red hidrográfica
- Red de carreteras
- Autovía
- Interés Comunitad Foral
- Interés General
- Local
- Franja de protección VP
- Franja de protección CS
- Vías pecuarias
- Interés Comunitad Foral
- Interés General
- Local

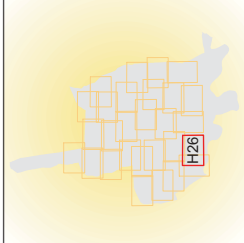
AMPLIACIÓN DEL REGADÍO DE LA COMUNIDAD DE REGANTES DE VIANA I - H25-B

- Zona Protegida
- Hábitats de interés
- Yacimientos
- Camino de Santiago
- Franja de protección CS
- Vías pecuarias
- Franja de protección VP
- Local
- Interés Comunitad Foral
- Interés General
- Local

- Parcelas EIA (riego goteo)
- Parcelas EIA (riego aspersión)
- Red de riego y balsas
- Alternativas
- Alternativa. Tendido eléctrico
- Vegetación natural
- Matorral y pastizal mediterráneo
- Repoblaciones forestales
- Vegetación palustre y Bosque de ribera

- No hay afectación
- Compatible
- Moderado a compatible
- Moderado
- Moderado a severo
- Severo
- No hay afectación
- Moderado
- Severo

- Puntos de cruce con el C. Santiago y Cañadas
- Puntos de cruce con barrancos
- Moderado a severo
- Severo
- Afectación a las infraestructuras
- Puntos de cruce con el C. Santiago y Cañadas
- Puntos de cruce con barrancos



FUENTE: Cartografía base: propiedad de Gobierno de Navarra.
Proyecto INTIA S.L.



- Municipio de Viana
- Casco Urbano
- Red hidrológica
- Red de carreteras
- Autovía
- Interés Comunitario Foral
- Interés General
- Local
- Franja de protección CS
- Vías pecuarias
- Franja de protección VP

- Zona Protegida
- Hábitats de interés
- Yacimientos
- Camino de Santiago
- Franja de protección CS
- Vías pecuarias
- Franja de protección VP

- Matorral y pastizal mediterráneo
- Repoblaciones forestales
- Vegetación palustre y Bosque de ribera
- Alternativa, Tendido eléctrico

- Parcelas EIA (riego goteo)
- Parcelas EIA (riego aspersión)
- Red de riego y balsas
- Alternativas
- Alternativa, Tendido eléctrico

- No hay afectación
- Compatible
- Moderado a compatible
- Moderado
- Moderado a severo
- Severo

- No hay afectación
- Compatible
- Moderado a compatible
- Moderado
- Moderado a severo
- Severo

- No hay afectación
- Moderado a severo
- Lineales
- No hay afectación
- Moderado
- Severo

- No hay afectación
- Moderado a severo
- Lineales
- No hay afectación
- Moderado
- Severo

AMPLIACIÓN DEL REGADÍO DE LA COMUNIDAD DE REGANTES DE VIANA I - H26

- Zonales
- No hay afectación
- Moderado a severo
- Lineales
- No hay afectación
- Moderado
- Severo
- Afectación a las infraestructuras
- Puntos de cruce con barrancos
- Puntos de cruce con el C. Santiago y Cañadas





FUENTE: Cartografía base: propiedad de Gobierno de Navarra.
 Proyecto INTIA S.L.



- Municipio de Viana
- Red de carreteras
- Casco Urbano
- Autovía
- Red hidrológica
- Interés Comunidad Foral
- Interés General
- Franja de protección VP
- Local

- Camino de Santiago
- Franja de protección CS
- Vías pecuarias
- Franja de protección VP

- Zona Protegida
- Hábitats de interés
- Yacimientos

VEGETACIÓN NATURAL

- Matorral y pastizal mediterráneo
- Repoblaciones forestales
- Vegetación palustre y Bosque de ribera

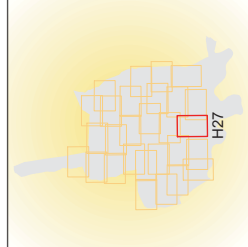
- Parcelas EIA (riego goteo)
- Parcelas EIA (riego aspersión)
- Red de riego y balsas
- Alternativas
- Alternativa: Tendido eléctrico

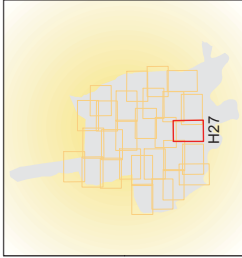
- Afección a la vegetación**
- Puntuales**
- No hay afección
 - Compatible
 - Moderado a compatible
 - Moderado
 - Moderado a severo
 - Severo

- Zonales**
- No hay afección
 - Moderado a severo
 - Lineales
 - No hay afección
 - Moderado
 - Severo

- Afección a las infraestructuras**
- Puntos de cruce con barrancos
 - Puntos de cruce con el C. Santiago y Cañadas

AMPLIACIÓN DEL REGADÍO DE LA COMUNIDAD DE REGANTES DE VIANA I - H27-A





FUENTE: Cartografía base: propiedad de Gobierno de Navarra.
 Proyecto: INTIA S.L.



- Municipio de Viana
- Casco Urbano
- Red hidrológica
- Interés General
- Local
- Camino de carreteras
- Red de carreteras
- Autovía
- Interés Comunidad Foral
- Interés General
- Franja de protección VP
- Franja de protección CS
- Vías pecuarias
- Franja de protección VP

- Zona Protegida
- Hábitats de interés
- Yacimientos
- Camino de Santiago
- Franja de protección CS
- Vías pecuarias
- Franja de protección VP

- VEGETACIÓN NATURAL
- Matorral y pastizal mediterráneo
- Repoblaciones forestales
- Vegetación palustre y Bosque de ribera
- Alternativa. Tendido eléctrico
- Parcelas EIA (riego goteo)
- Parcelas EIA (riego aspersión)
- Red de riego y balsas
- Alternativas
- Alternativa. Tendido eléctrico

AMPLIACIÓN DEL REGADÍO DE LA COMUNIDAD DE REGANTES DE VIANA I - H27-B

- No hay afectación
- Compatible
- Moderado a compatible
- Moderado
- Moderado a severo
- Severo
- No hay afectación
- Compatible
- Moderado a compatible
- Moderado
- Moderado a severo
- Severo

- No hay afectación
- Moderado a severo
- Lineales
- No hay afectación
- Moderado
- Severo
- Afectación a las infraestructuras
- Puntos de cruce con barrancos
- Puntos de cruce con el C. Santiago y Cañadas



FUENTE: Cartografía base: propiedad de Gobierno de Navarra.
 Proyecto INTIA S.L.



- Municipio de Viana
- Casco Urbano
- Red hidrologica
- Red de carreteras
- Autovía
- Interés Comunal Foral
- Interés General
- Local
- Franja de protección CS
- Vías pecuarias
- Franja de protección VP

- Zona Protegida
- Hábitats de interés
- Yacimientos
- Camino de Santiago
- Franja de protección CS
- Vías pecuarias
- Franja de protección VP

- VEGETACIÓN NATURAL
- Matorral y pastizal mediterráneo
- Repoblaciones forestales
- Vegetación palustre y Bosque de ribera
- Alternativa. Tendido eléctrico

- Parcelas EIA (riego goteo)
- Parcelas EIA (riego aspersión)
- Red de riego y balsas
- Alternativas
- Alternativa. Tendido eléctrico

Afección a la vegetación

- Puntuales**
- No hay afección
 - Compatible
 - Moderado a compatible
 - Moderado
 - Moderado a severo
 - Severo

Zonales

- No hay afección
- Moderado a severo
- Lineales
- No hay afección
- Moderado
- Severo

- Afección a las infraestructuras
- Puntos de cruce con barrancos
- Puntos de cruce con el C. Santiago y Cañadas

AMPLIACIÓN DEL REGADÍO DE LA COMUNIDAD DE REGANTES DE VIANA I - H28

