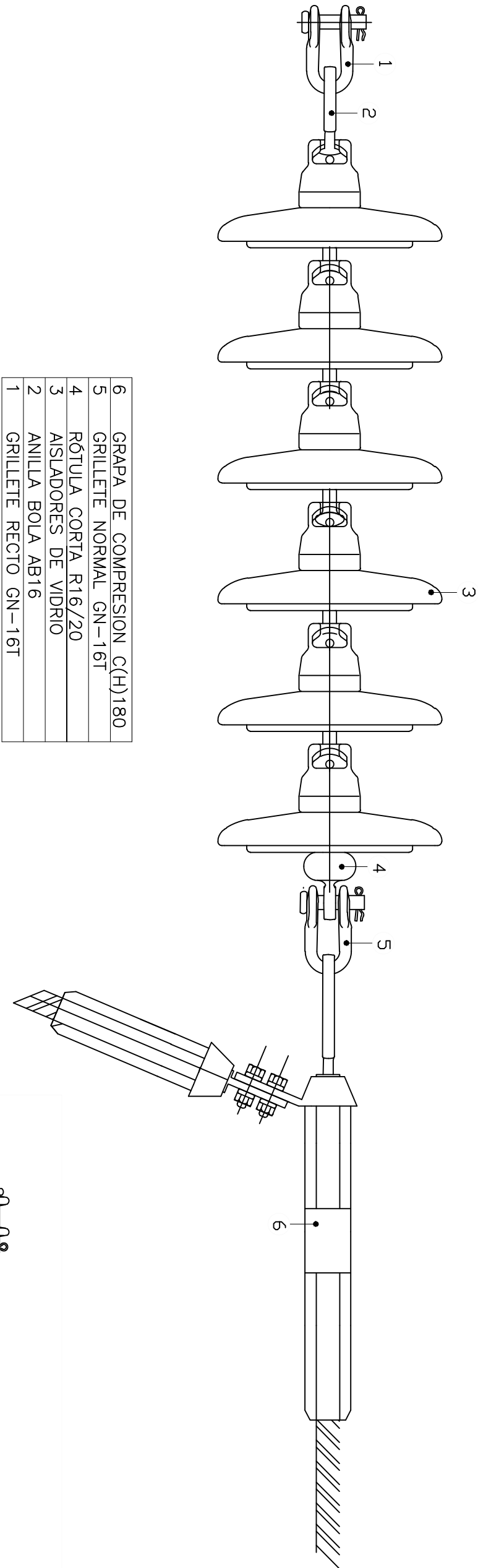


HERRAJES CADENA DE AMARRE SENCILLA



6	GRAPA DE COMPRESION C(H)180
5	GRILLETE NORMAL GN-16T
4	RÓTULA CORTA R16/20
3	ASLADORES DE VIDRIO
2	ANILLA BOLA AB16
1	GRILLETE RECTO GN-16T

HERRAJES CADENA DE SUSPENSIÓN SENCILLA

6	GRAPA SUSPENSION GAS-4/17,5
5	GRILLETE NORMAL GN-16T
4	RÓTULA CORTA R16/20
3	ASLADORES DE VIDRIO
2	ANILLA BOLA AB16
1	GRILLETE RECTO GN-16T

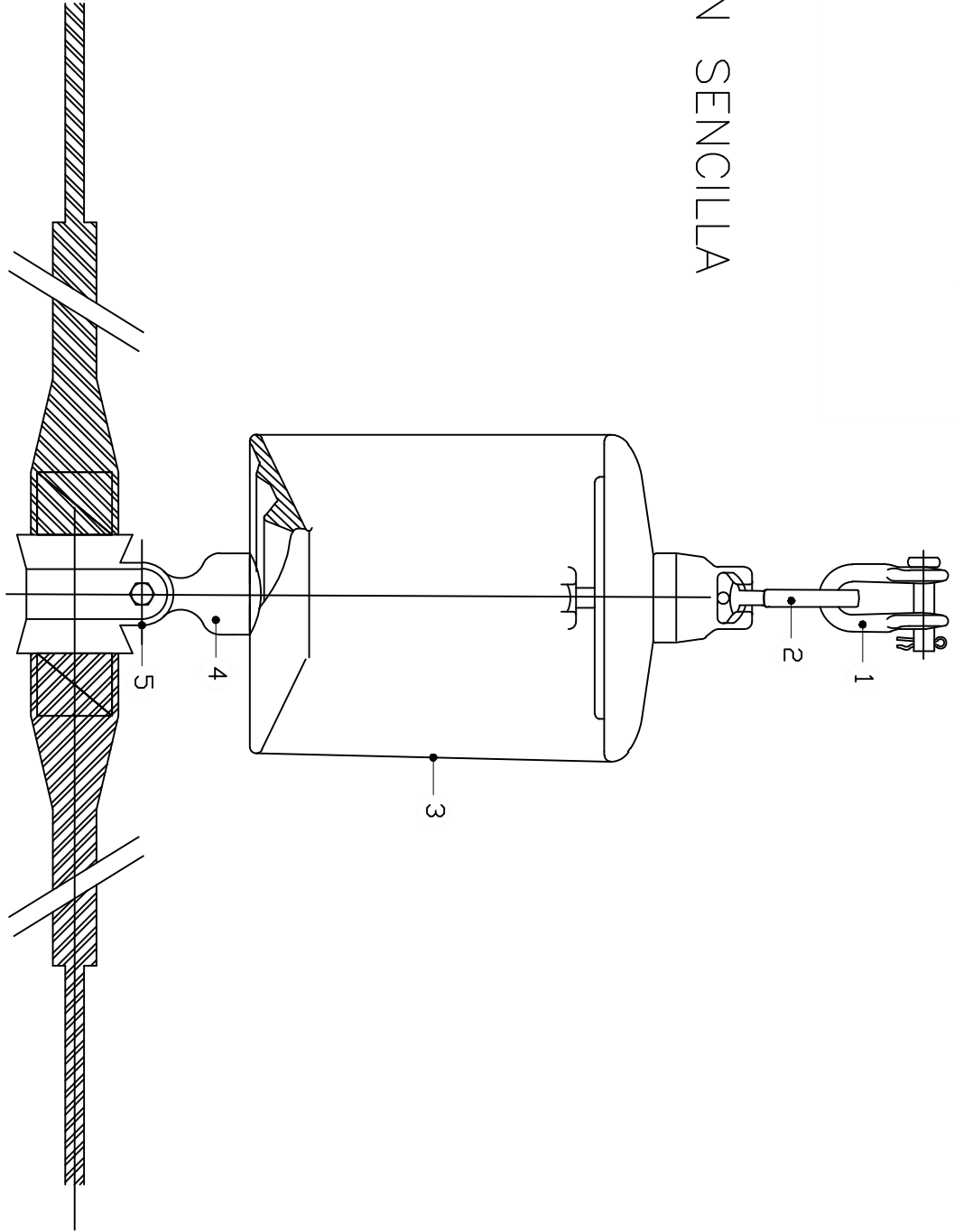
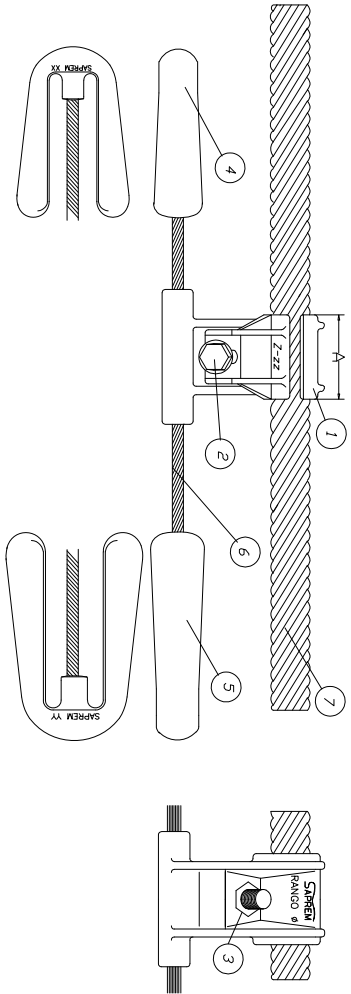
AMORTIGUADORES TIPO “STOCKBRIDGE”

(\*) El Por de Apriete en el caso de cables OPCW se especificó de acuerdo con la composición del mismo.

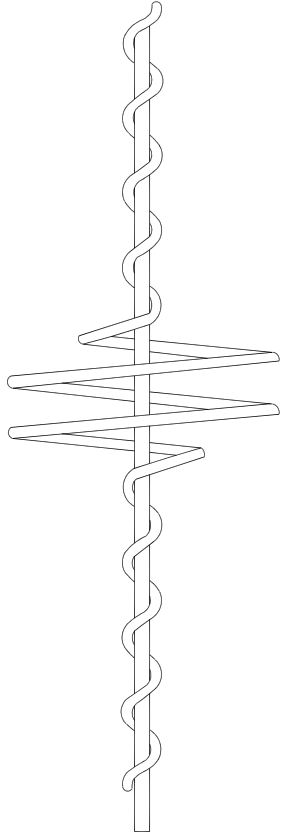
TABLA DE UTILIZACIÓN

CONDUCTOR	REFERENCIA
TIPO	FABRICANTE
1	6
2	3
3	4
4	5
5	6
6	7

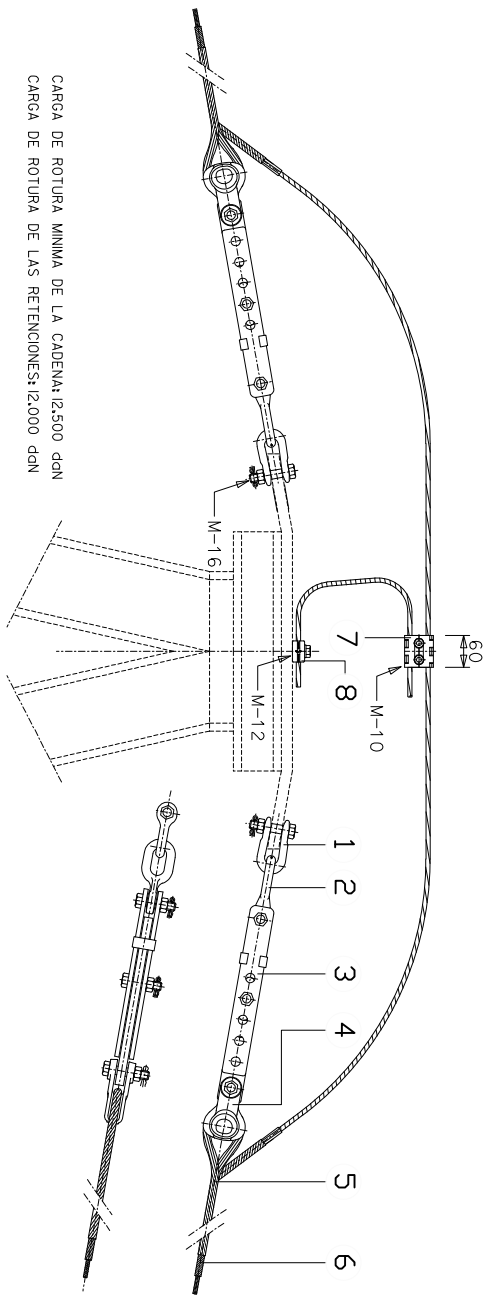
LA-180		
LA-180	112	ANAC-20000
GRUPO 48	151	ANAC-20000



SALVAPÁJAROS

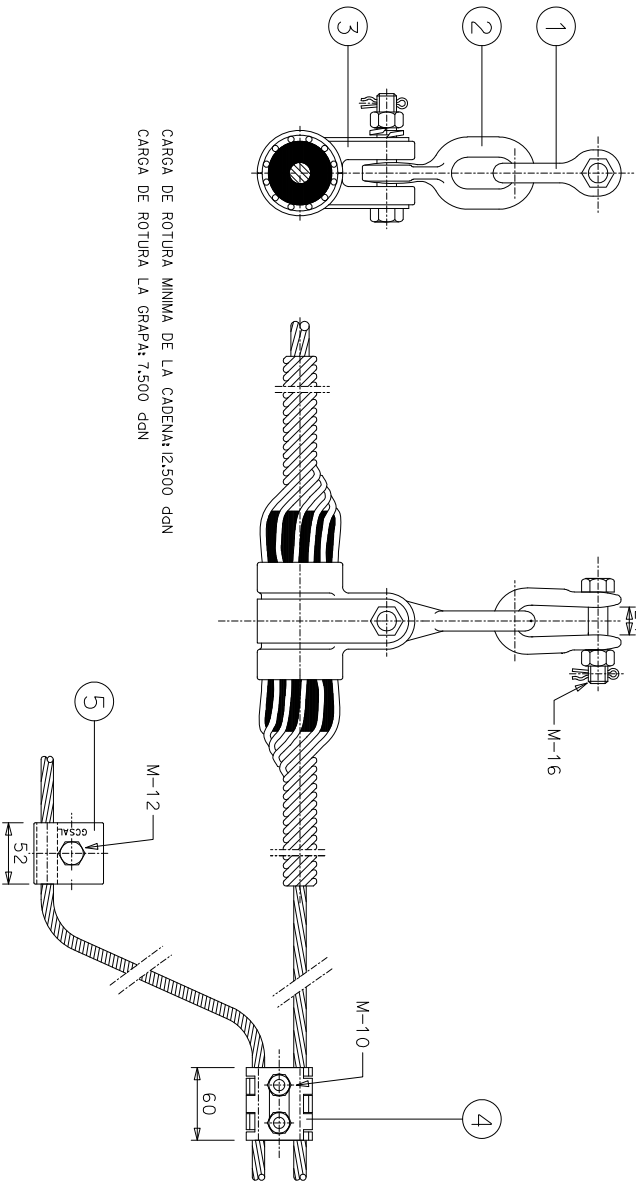


HERRAJE DE AMARRE DE CABLE OPCW



8	CONEXION A TIERRA GCSAL-14/18
7	CONEXION PARALELA GPC-II/28
6	EMPALME DE PROTECCION EPAMFO-17/17/2600
5	RETENCION PREFORMADA RAAMFO-235/D
4	HORQUILLA GUARDACABOS G-16
3	TENSOR DE CORREDERA T-1
2	ESLABON REVIRADO ESR-16
1	GRILLETE RECTO GN-16T

HERRAJE DE SUSPENSION DE CABLE OPCW



5	CONEXION A TIERRA GCSAL-14/18
4	CONEXION PARALELA GPC-8/16
3	GRAPA SUSPENSION GAS-3/FO/17/D
2	ESLABON REVIRADO ESR-16
1	GRILLETE RECTO GN-16T

PROMOTOR		enerfin		EIGEN	
FIRMA:		EL INGENIERO INDUSTRIAL, colegiado N° 10833 COIIM		RAFAEL CALVO SALVE	
DENOMINACIÓN:		STA-EAT-HC-001		FECHA: OCT-2020	
EDICIÓN:		DIN A2		FORMATO:	
FECHA:		OCT-2020		HORIZONTAL	
DIBUJADO:		OCT-2020		VERTICAL	
ESCALAS:		1/2000		1/2000	