

PROYECTO



**Planta Solar Fotovoltaica
Amaya Solar 1 de 34,996 MWp y sus
infraestructuras de evacuación
Iza y Olza, municipios de la Comunidad Foral de
Navarra (España)**

TITULO

**ÍNDICE DE MODIFICACIONES DEL ANTEPROYECTO Y EsIA DE LA
PLANTA AMAYA SOLAR 1 Y SUS INFRAESTRUCTURAS DE
EVACUACIÓN**

Nº DE DOCUMENTO

AMA1-SOL-PC-AP-IND-01

Nº REVISION	00	DOCUMENTO	TRAMITACIÓN
FECHA EMISIÓN	27/03/2023	EMITIDO PARA:	

NSM	JCA	JCA
Preparado por	Revisado por	Aprobado por

Este documento contiene información del propietario y no puede ser duplicado, modificado o revelado a terceras partes para otro uso que no sea el relativo a este proyecto y el propósito para el cual ha sido destinado sin el consentimiento escrito de Solaria Energía y Medio Ambiente S. A.

	Planta Solar Fotovoltaica Amaya Solar 1 de 34,996 MWp y sus infraestructuras de evacuación	AMA1-SOL-PC-AP-IND-01			
	ÍNDICE DE MODIFICACIONES				

ÍNDICE

1 OBJETO 3

2 ANTEPROYECTO AMAYA SOLAR 1..... 4

3 ESTUDIO DE IMPACTO AMBIENTAL DE LAS PLANTAS SOLARES FOTOVOLTAICAS AMAYA SOLAR 1, AMAYA SOLAR 2, AMAYA SOLAR 3 Y SUS INFRAESTRUCTURAS DE EVACUACIÓN DEL NUDO ORCOYEN 220 KV..... 8

	Planta Solar Fotovoltaica Amaya Solar 1 de 34,996 MWp y sus infraestructuras de evacuación	AMA1-SOL-PC-AP-IND-01			
	ÍNDICE DE MODIFICACIONES				

1 OBJETO

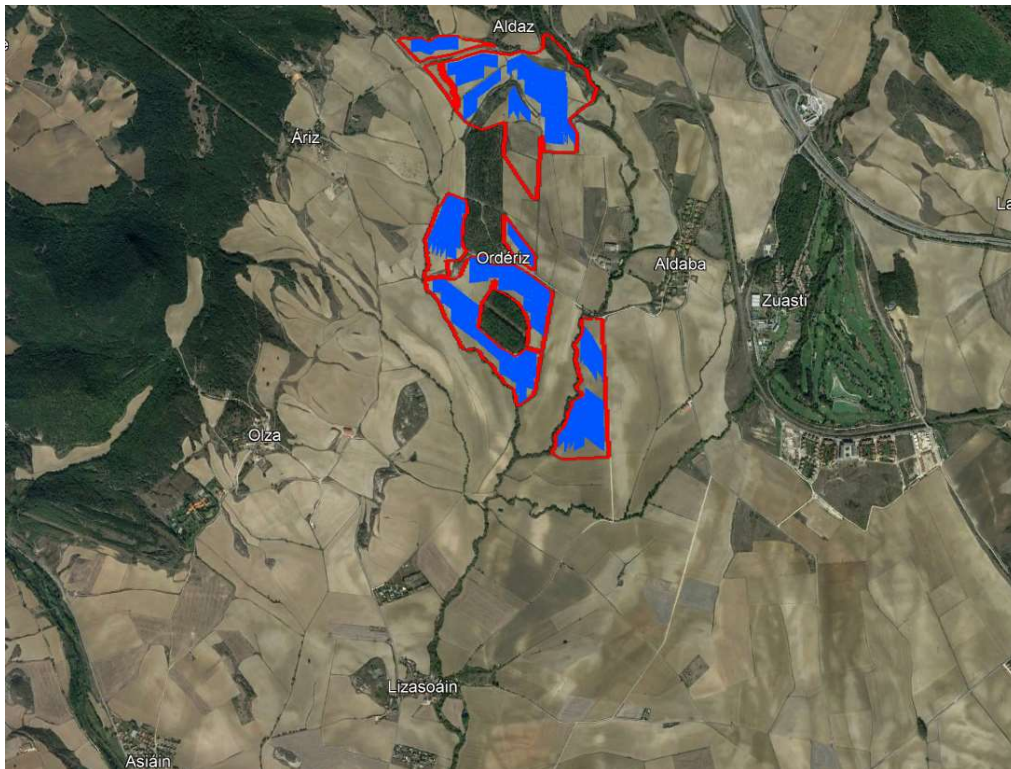
El presente documento recoge las principales modificaciones llevadas a cabo, tras el análisis de los diferentes informes sectoriales y alegaciones presentadas durante la fase de Información Pública, sobre el Anteproyecto de la planta solar fotovoltaica “Amaya Solar 1” (Código Expediente: 5099-CE), ubicada en los términos municipales de Iza y Olza (Navarra), así como en el Estudio de Impacto Ambiental del mismo.

	Planta Solar Fotovoltaica Amaya Solar 1 de 34,996 MWp y sus infraestructuras de evacuación	AMA1-SOL-PC-AP-IND-01			
	ÍNDICE DE MODIFICACIONES				

2 ANTEPROYECTO AMAYA SOLAR 1

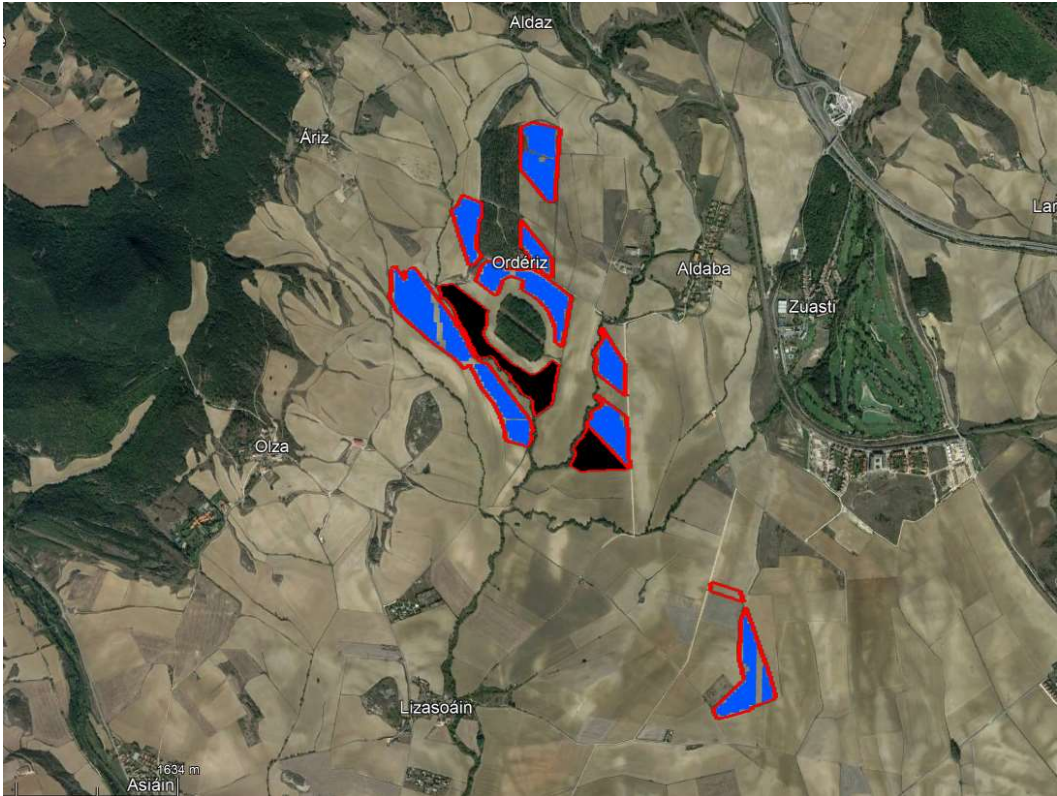
Los principales cambios sobre el Anteproyecto han tenido que ver con:

1. Modificación de la poligonal de la planta y ubicación de paneles:
 - Se ha eliminado gran parte de la envolvente de la zona norte.
 - Se ha alejado el vallado alrededor del Robledal de Ordériz.
 - Se ha incorporado un nuevo vallado al suroeste del Robledal de Ordériz y dos vallados al sureste de la planta original, en el TTMM de Olza.



Original

	Planta Solar Fotovoltaica Amaya Solar 1 de 34,996 MWp y sus infraestructuras de evacuación	AMA1-SOL-PC-AP-IND-01			
	ÍNDICE DE MODIFICACIONES				



Modificado

2. Inclusión en el Anteproyecto de un balance de movimientos de tierras (Apartado 6.6.2) y se incorporan planos de éstos en el apartado “Planos”.



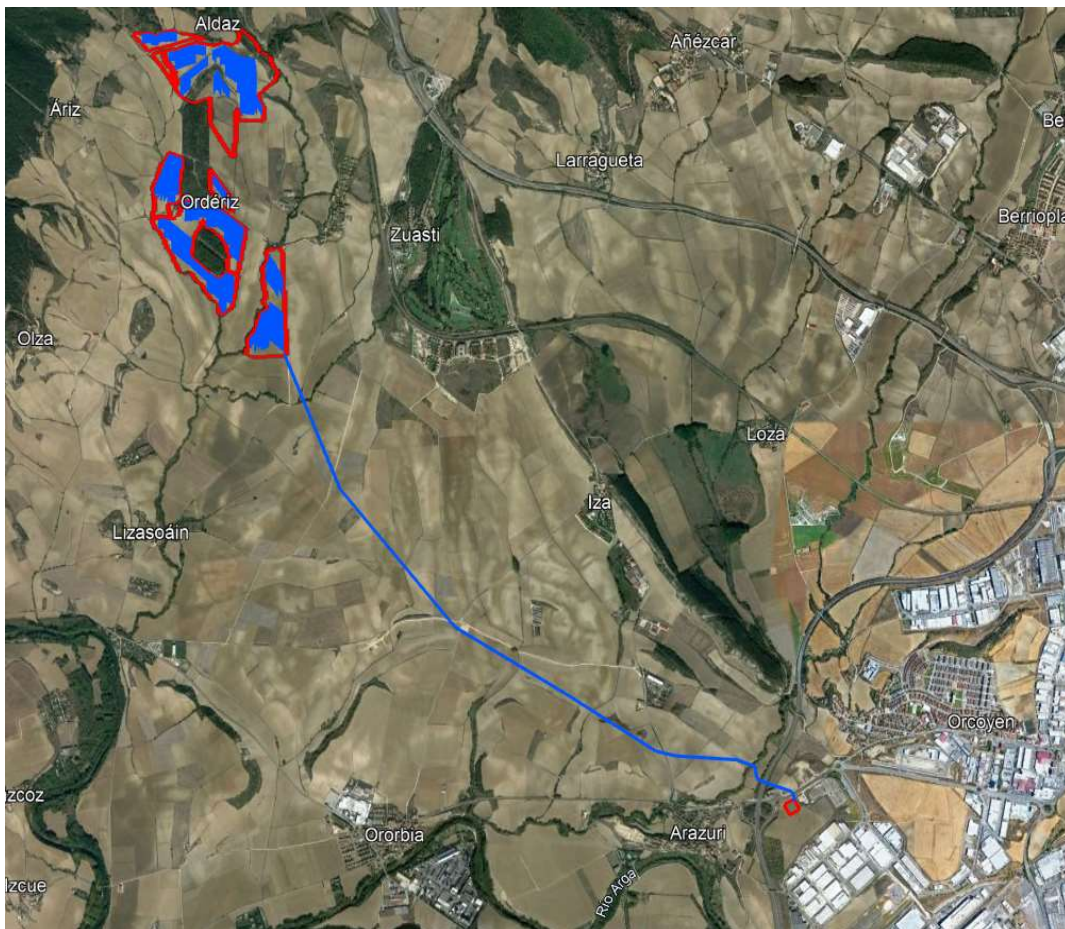
**Planta Solar Fotovoltaica
Amaya Solar 1 de 34,996 MWp
y sus infraestructuras de
evacuación**

AMA1-SOL-PC-AP-IND-01

ÍNDICE DE MODIFICACIONES

Rev.: 01 | Pág. 6 de 8

3. Modificación de la línea de evacuación, pasando de aérea a soterrada en todo su recorrido, manteniéndose la tensión en 30 kV, hasta la subestación Promotores Orcoyen 220 kV donde se eleva la tensión de 30 kV a 220 kV.



Original

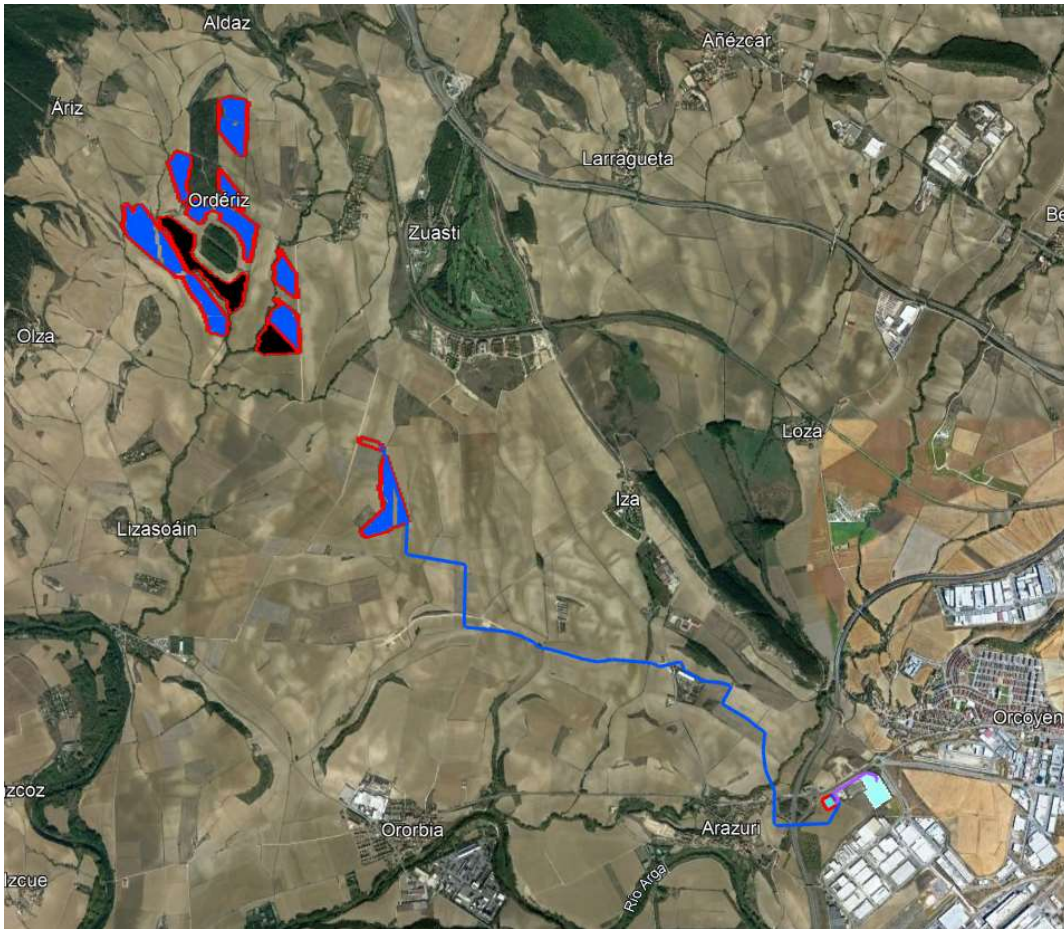


**Planta Solar Fotovoltaica
Amaya Solar 1 de 34,996 MWp
y sus infraestructuras de
evacuación**

AMA1-SOL-PC-AP-IND-01

ÍNDICE DE MODIFICACIONES

Rev.: 01 | Pág. 7 de 8



Modificado

	Planta Solar Fotovoltaica Amaya Solar 1 de 34,996 MWp y sus infraestructuras de evacuación	AMA1-SOL-PC-AP-IND-01			
	ÍNDICE DE MODIFICACIONES				

3 ESTUDIO DE IMPACTO AMBIENTAL DE LAS PLANTAS SOLARES FOTVOLTAICAS AMAYA SOLAR 1, AMAYA SOLAR 2, AMAYA SOLAR 3 Y SUS INFRAESTRUCTURAS DE EVACUACIÓN DEL NUDO ORCOYEN 220 kV

La versión 2 del EslA recoge y analiza los impactos producidos con los cambios en lo referente a la implantación de las instalaciones y el nuevo trazado subterráneo de la línea de evacuación.

Además de haberse ampliado el estudio de fauna, se ha llevado a cabo una prospección arqueológica de las nuevas parcelas y el EslA incorpora un Estudio de Sinergias, un Estudio de Afección Paisajística y un Plan de Restauración tras la fase de desmantelamiento de la planta.