

ESTUDIO DE IMPACTO AMBIENTAL DE LA PLANTA FOTOVOLTAICA VALLE H2V NAVARRA (25,025 MVA)



ANEXO II: REPORTE FOTOGRÁFICO

Términos municipales Aibar y Sangüesa, (COMUNIDAD FORAL DE NAVARRA)

Septiembre 2023

ÍNDICE

Ilustración 1. Implantación PSFV Valle H2V.	3
Ilustración 2. Vial de acceso al proyecto contiguo a la zanja próximo al este de la PSFV.....	3
Ilustración 3. Vistas de los seguidores desde el vial de acceso hacia el norte.....	4
Ilustración 4. Juniperus oxycedrus próximo al vial de la PSFV.....	4
Ilustración 5. Matorral con arbolado disperso contiguo al norte de la PSFV del proyecto.	5
Ilustración 6. Vista de una parcela donde se implantarán seguidores hacia el norte.	5
Ilustración 7. Cultivos leñosos de secano dentro del vallado de la PSFV.....	6
Ilustración 8. Olivo dentro del vallado de la planta solar.....	6
Ilustración 9. Aspecto de la PSFV hacia el noroeste desde el vial central.....	7
Ilustración 10. Vial de acceso y vallado hacia el este.....	7
Ilustración 11. Quercus coccifera al oeste próximo a la PSFV y al vial de acceso.....	8
Ilustración 12. Aspecto del vial y de la planta solar hacia el este.	8
Ilustración 13. Matorral mediterráneo colindante con el vallado de la fotovoltaica.	9

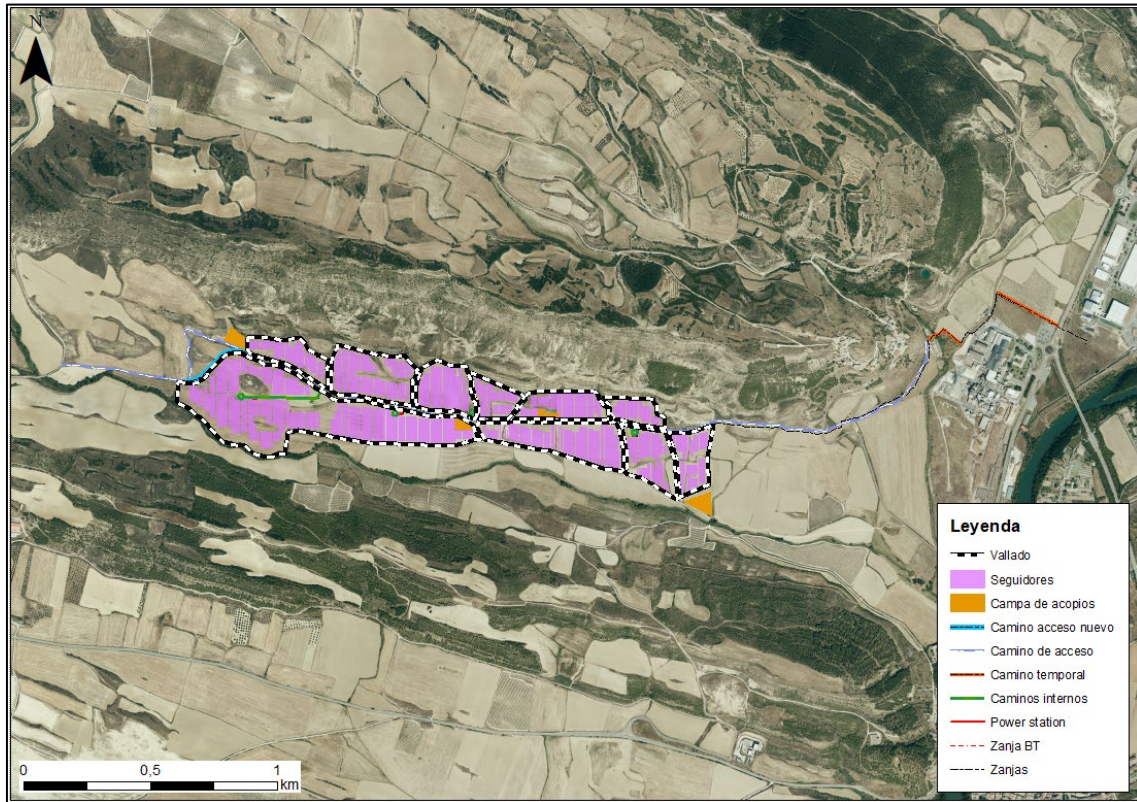


Ilustración 1. Implantación PSFV Valle H2V.



Ilustración 2. Vial de acceso al proyecto contiguo a la zanja próximo al este de la PSFV.



Ilustración 3. Vistas de los seguidores desde el vial de acceso hacia el norte.



Ilustración 4. Juniperus oxycedrus próximo al vial de la PSFV.



Ilustración 5. Matorral con arbolado disperso contiguo al norte de la PSFV del proyecto.



Ilustración 6. Vista de una parcela donde se implantarán seguidores hacia el norte.



Ilustración 7. Cultivos leñosos de secano dentro del vallado de la PSFV.



Ilustración 8. Olivo dentro del vallado de la planta solar.



Ilustración 9. Aspecto de la PSFV hacia el noroeste desde el vial central.



Ilustración 10. Vial de acceso y vallado hacia el este.



Ilustración 11. Quercus coccifera al oeste próximo a la PSFV y al vial de acceso.



Ilustración 12. Aspecto del vial y de la planta solar hacia el este.



Ilustración 13. Matorral mediterráneo colindante con el vallado de la fotovoltaica.