

**PROCESO DE PARTICIPACIÓN PÚBLICA  
INTERESADA SOBRE EL TRANSPORTE  
INTERURBANO EN AUTOBÚS**

**ZONA RIBERA BAJA DE NAVARRA**



## ÍNDICE

1.	OBJETO.....	3
2.	ANTECEDENTES.....	3
3.	DESTINATARIOS.....	5
a.	Ámbito geográfico:.....	5
b.	Colaboradores y agentes interesados:.....	8
4.	SERVICIO PROPUESTO:.....	9
5.	OBJETIVOS DEL PROCESO DE PARTICIPACIÓN.....	13
6.	ANEXO: SERVICIO REGULAR ACTUAL.....	14
7.	ANEXO: SERVICIO ESCOLAR ACTUAL:.....	22

## **1. OBJETO**

El objeto de este documento es servir de guía al Servicio de Transportes del Departamento de Fomento del Gobierno de Navarra en el proyecto de participación pública interesada en torno al sistema de transporte interurbano de viajeros por carretera en la futura concesión Pamplona-Tudela-Zaragoza, Zona Ribera Baja de Navarra.

## **2. ANTECEDENTES**

El transporte público es un servicio esencial para la articulación y cohesión del territorio ya que garantiza el acceso a los servicios básicos necesarios como salud o educación de todas las personas. Este servicio adquiere aún mayor relevancia para las personas que no tendrían otra alternativa de acceso a estos servicios por no disponer de medios de transporte y para los habitantes de las áreas rurales. Además, supone un uso más eficiente de los recursos energéticos y un menor impacto medioambiental por lo cual es un elemento más en la aportación al desarrollo sostenible.

El 4 de abril de 2011 el Gobierno de Navarra aprobó el Plan Integral de Transporte Público Interurbano de Viajeros de la Comunidad Foral de Navarra (PITNA). Dicho plan, tomando datos de 2007, estableció la propuesta del nuevo mapa concesional para los servicios públicos de transporte interurbano de Navarra. En septiembre de 2011 se iniciaron los trabajos técnicos y económicos para la implantación de las propuestas del PITNA. Estos estudios previos mostraron para el periodo 2007- 2012, un descenso de la demanda del 16% en los viajeros con un efecto del 17% sobre la recaudación. Estos datos, unidos al fuerte incremento del gasóleo registrado en el mismo periodo, hicieron cuestionarse la sostenibilidad económica de las propuestas establecidas en el PITNA.

Como resultado de este cuestionamiento el 16 de abril de 2014 se aprobó mediante Acuerdo de Gobierno la revisión del PITNA con el objetivo de analizar un nuevo modelo concesional basado en la integración zonal de los servicios de

transporte público regular cuya titularidad corresponde a la Administración de la Comunidad Foral de Navarra, es decir, la integración de los servicios de transporte escolar en las concesiones de transporte público regular de uso general.

Dicho acuerdo encomendó esta revisión al Departamento de Fomento, acordando que habrá de recabarse la participación de agentes interesados en cada una de las concesiones zonales propuestas.

La segunda zona en la que se va a realizar este proceso de participación es la Zona Ribera Baja de Navarra. Esta zona se engloba además en la concesión Pamplona-Tudela-Zaragoza de tal manera que se pueda asegurar mediante un único operador la movilidad comarcal en el ámbito de Tudela y se asegure la correcta conexión de las localidades de la zona con Pamplona y, en segundo término, con Zaragoza. De esta forma, se asegurará una mejora de la conexión de las localidades con Tudela y de Tudela con Pamplona de tal manera que mediante el correcto diseño de los horarios, las localidades de la Ribera se puedan beneficiar de la mejora en las conexiones con Pamplona.

### 3. DESTINATARIOS

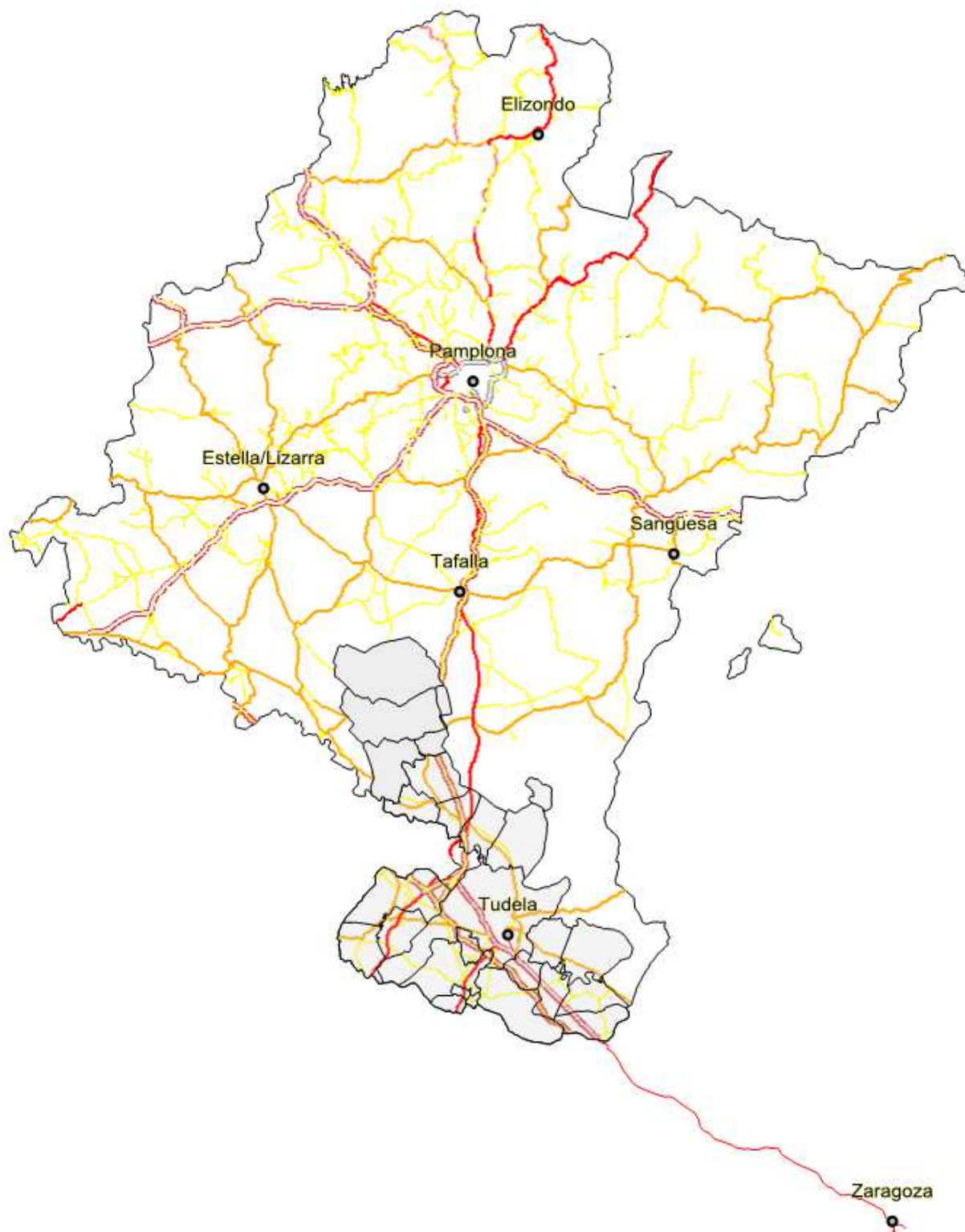
#### a. Ámbito geográfico:

El ámbito geográfico que engloba el servicio propuesto para la Zona de la Ribera Baja comprende los siguientes municipios con sus respectivas variables socio-económicas según datos de 2014.

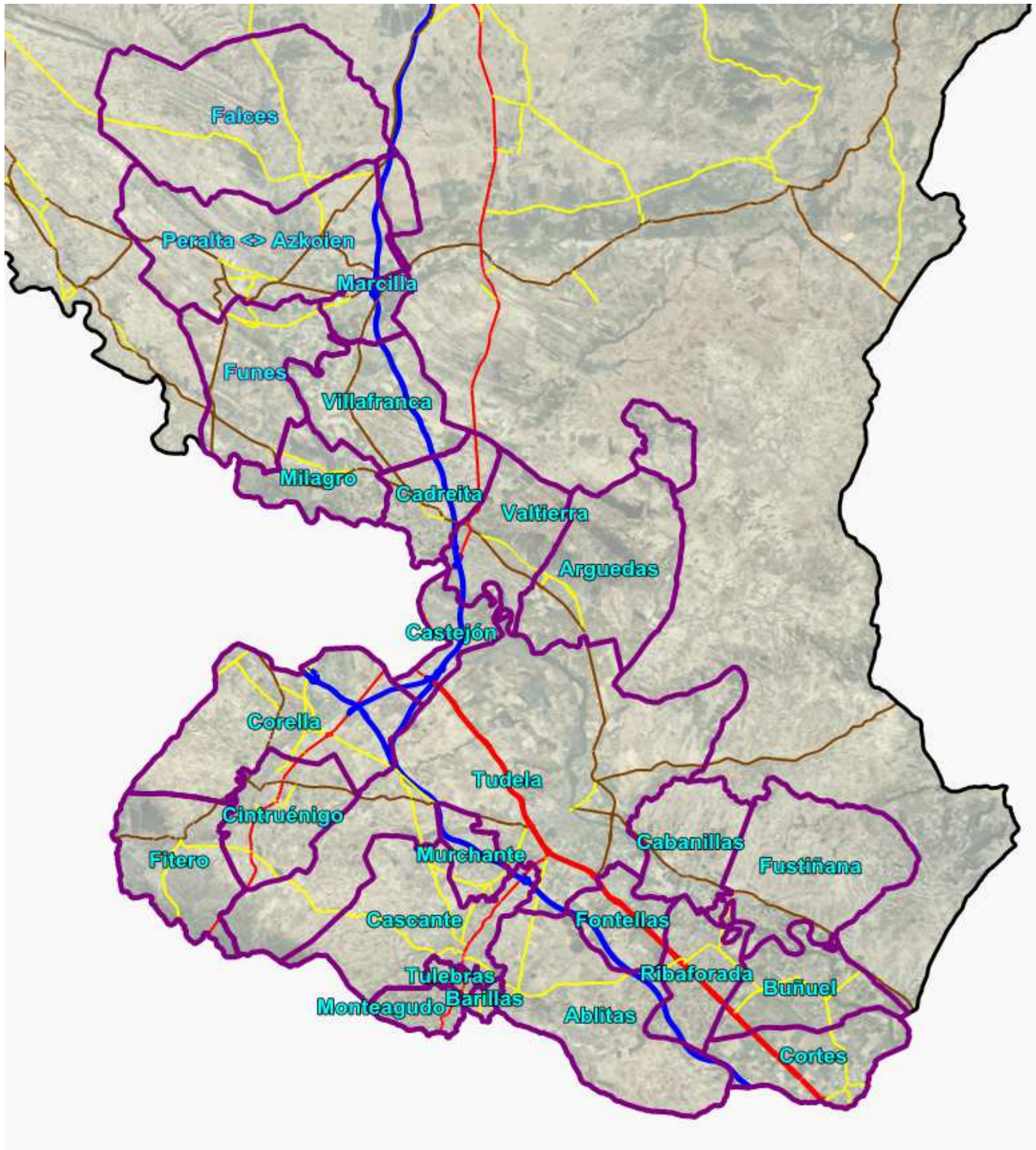
MUNICIPIO	HABITANTES 2014	% HOMBRES	% MUJERES	% Población 0-16 años	% Población 17-64 años	% Población > 65 años	Nivel de motorización: turistas/1000 hab
Ablitas	2.549	51,08%	48,92%	14,99%	61,83%	23,19%	483
Arguedas	2.313	51,28%	48,72%	14,66%	61,44%	23,91%	460
Barillas	201	53,73%	46,27%	15,42%	57,71%	26,87%	438
Bañuel	2.279	49,23%	50,77%	11,80%	63,19%	25,01%	517
Cabanillas	1.429	52,13%	47,87%	13,65%	64,24%	22,11%	505
Cadreita	2.046	52,30%	47,70%	13,78%	65,20%	21,02%	473
Cascante	3.888	49,54%	50,46%	15,12%	61,93%	22,94%	489
Castejón	4.120	49,54%	50,46%	19,76%	62,14%	18,11%	412
Cintruénigo	7.768	51,00%	49,00%	19,22%	64,38%	16,40%	423
Corella	7.753	51,77%	48,23%	16,38%	65,17%	18,44%	453
Cortes	3.199	50,61%	49,39%	13,82%	64,55%	21,63%	455
Falces	2.443	50,43%	49,57%	12,85%	59,44%	27,71%	495
Fitero	2.062	49,90%	50,10%	14,74%	57,95%	27,30%	454
Fontellas	958	51,36%	48,64%	18,16%	67,43%	14,41%	697
Funes	2.488	53,70%	46,30%	15,39%	66,84%	17,77%	525
Fustiñana	2.528	50,12%	49,88%	14,56%	63,33%	22,11%	502
Marcilla	2.823	49,81%	50,19%	16,65%	63,62%	19,73%	477
Milagro	3.366	52,08%	47,92%	17,17%	64,14%	18,69%	414
Monteaugudo	1.105	50,95%	49,05%	11,58%	58,46%	29,95%	470
Murchante	3.761	49,91%	50,09%	16,27%	65,70%	18,03%	441
Peralta/Azkoien	5.889	50,16%	49,84%	17,71%	65,07%	17,22%	441
Ribaforada	3.687	50,99%	49,01%	16,46%	65,17%	18,36%	493
Tudela	35.062	49,46%	50,54%	16,69%	66,35%	16,96%	428
Tulebras	125	42,40%	57,60%	5,60%	64,00%	30,40%	400
Valtierra	2.467	49,01%	50,99%	14,19%	61,05%	24,77%	435
Villafraanca	2.860	50,24%	49,76%	18,08%	61,36%	20,56%	457
<b>Total</b>	<b>109.169</b>	<b>50,49%</b>	<b>49,51%</b>	<b>15,18%</b>	<b>63,14%</b>	<b>21,68%</b>	<b>471</b>

Fuente: IEN elaboración propia a partir de los datos del Padrón de habitantes facilitados por el INE.

## MAPA DE SITUACIÓN



Proceso de participación pública interesada sobre el transporte interurbano, Concesión Pamplona-Tudela-Zaragoza, Zona Ribera Baja



Proceso de participación pública interesada sobre el transporte interurbano, Concesión Pamplona-Tudela-Zaragoza, Zona Ribera Baja

### **b. Colaboradores y agentes interesados:**

En el proceso de participación se va a distinguir entre colaboradores y agentes interesados

#### **Colaboradores:**

- Departamento de Educación del Gobierno de Navarra.
- Asociación Navarra de Empresarios de Transporte y Logística, ANET.
- Federación Navarra de Municipios y Concejos.
- Ayuntamientos de los municipios del ámbito.
- Red Navarra de Entidades Locales para la Sostenibilidad.

#### **Agentes interesados:**

- Representante/s designado/s por cada Ayuntamiento.
- Agentes de desarrollo de la zona.
- Asociaciones de la tercera edad de los municipios del ámbito.
- Asociaciones de mujeres de los municipios de la zona.
- Asociaciones vecinales de los municipios del ámbito.
- Asociaciones de comerciantes.
- Asociaciones de personas con discapacidad.
- Sindicatos.
- Apymas de los diferentes centros de la zona.
- Centros educativos de secundaria.



#### 4. SERVICIO PROPUESTO:

El Servicio de Transportes del Gobierno de Navarra dentro de las actuaciones de revisión y reformulación del Plan Integral de Transporte de Navarra (PITNA) que se está realizando, propone que las cinco concesiones actuales pasen a una única concesión con trece itinerarios diferenciados.

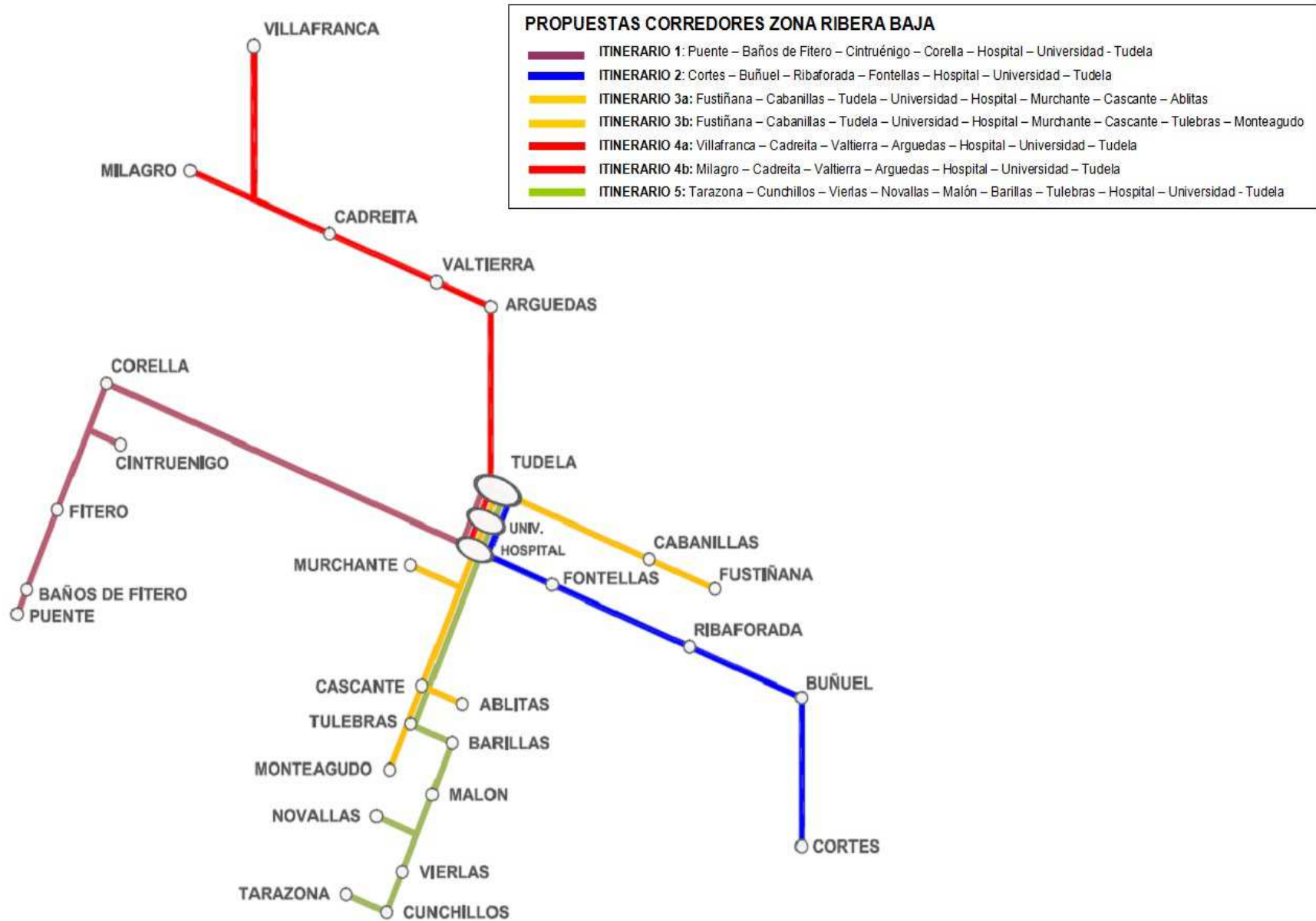
Siete de ellos se prestarán en la Zona Ribera Baja y seis entre Pamplona-Tudela y Zaragoza:

##### Itinerarios Zona Ribera Baja:

- **Itinerario 1:** Puente, Baños de Fitero, Fitero, Cintrúenigo, Corella, Hospital, Universidad, Tudela.
- **Itinerario 2:** Cortes, Buñuel, Ribaforada, Fontellas, Hospital, Universidad, Tudela.
- **Itinerario 3a:** Fustiñana, Cabanillas, Tudela, Universidad, Hospital, Murchante, Cascante, Ablitas.
- **Itinerario 3b:** Fustiñana, Cabanillas, Tudela, Universidad, Hospital, Murchante, Cascante, Tulebras, Monteagudo.
- **Itinerario 4a:** Villafranca, Cadreita, Valtierra, Arguedas, Hospital, Universidad, Tudela.
- **Itinerario 4b:** Milagro, Cadreita, Valtierra, Arguedas, Hospital, Universidad, Tudela.
- **Itinerario 5:** Tarazona, Cunchillos, Vierlas, Novallas, Malón, Barillas, Tulebras, Hospital, Universidad, Tudela.

CORREDOR	LOCALIDADES										POBLACIÓN	L - V	Sábados	D y Festivos
1	Puente	B. de Fitero	Fitero	Cintrúenigo	Corella	Hospital	Univer/ETI	Tudela			17.777	12 ida - 12 vuelta	5 ida - 5 vuelta	2 ida - 2 vuelta
2	Cortes	Buñuel	Ribaforada	Fontellas	Hospital	Univer/ETI	Tudela				10.274	12 ida - 12 vuelta	5 ida - 5 vuelta	2 ida - 2 vuelta
3a	Fustiñana	Cabanillas	Tudela	Univer/ETI	Hospital	Murchante	Cascante	Ablitas			14.404	6 ida - 6 vuelta	2 ida - 2 vuelta	1 ida - 1 vuelta
3b	Fustiñana	Cabanillas	Tudela	Univer/ETI	Hospital	Murchante	Cascante	Tulebras	Monteagudo		13.042	6 ida - 6 vuelta	2 ida - 2 vuelta	1 ida - 1 vuelta
4a	Villafranca	Cadreita	Valtierra	Arguedas	Tudela	Univer/ETI	Hospital				9.850	6 ida - 6 vuelta	2 ida - 2 vuelta	1 ida - 1 vuelta
4b	Milagro	Cadreita	Valtierra	Arguedas	Tudela	Univer/ETI	Hospital				10.333	6 ida - 6 vuelta	2 ida - 2 vuelta	1 ida - 1 vuelta
5	Tarazona	Cunchillos	Vierlas	Novallas	Malón	Barillas	Tulebras	Hospital	Unive/ETI	Tudela	1.690	2 ida - 2 vuelta	1 ida - 1 vuelta	1 ida - 1 vuelta

Proceso de participación pública interesada sobre el transporte interurbano, Concesión Pamplona-Tudela-Zaragoza, Zona Ribera Baja



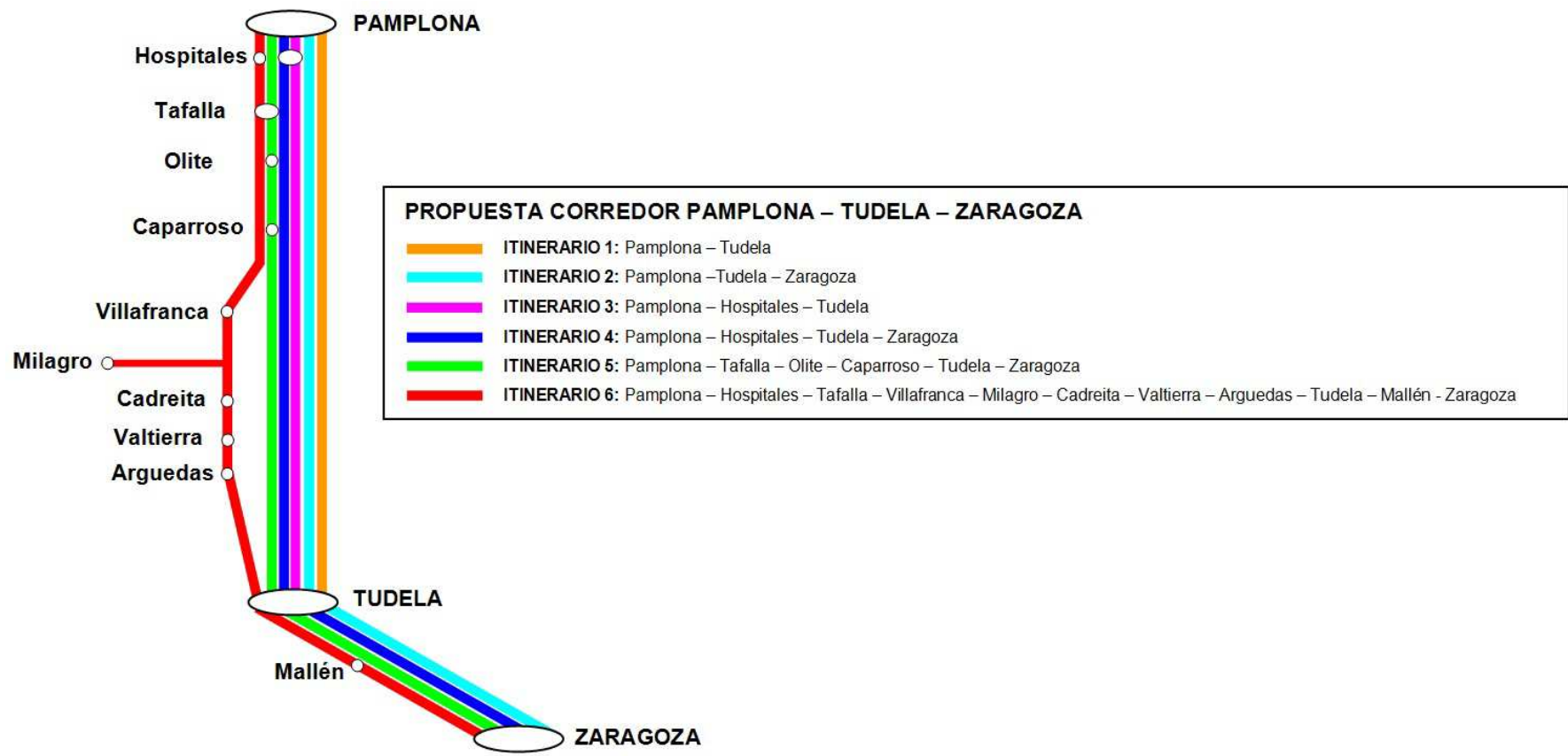
Proceso de participación pública interesada sobre el transporte interurbano, Concesión Pamplona-Tudela-Zaragoza, Zona Ribera Baja

### Itinerarios Pamplona-Tudela-Zaragoza:

Los otros seis itinerarios se prestarán entre Pamplona, Tudela y Zaragoza:

Propuesta Concesión Pamplona, Tudela, Zaragoza - Zona Ribera Baja											
Horarios Ida											
<b>Pamplona</b>		7:15	10:00	12:45	13:45	16:00	18:30	20:45	21:00		
Hospitales				12:50	13:50	16:05		20:50			
Tafalla		7:45		13:15				21:15			
Olite		7:57									
Caparroso		8:14									
Villafranca				13:39				21:39			
Milagro*				x				x			
Cadreita				13:49				21:49			
Valtierra				13:57				21:57			
Arguedas				14:03				22:03			
<b>Tudela</b>		9:00	11:30	14:17	15:00	17:15	19:45	22:17	22:15		
Mallén				14:42				22:42			
<b>Zaragoza</b>		9:50	12:20	15:17	15:50	18:05	20:35	23:17			
		L - D	L - D	L - D	L - S	L-V	L -D	L - D	Viernes		
									Lectivo		
Horarios de vuelta											
<b>Pamplona</b>		8:00	9:17	10:30	12:15	14:30	16:42	17:30	19:45	20:45	22:45
Hospitales			9:12	10:25	12:10		16:37		19:40		
Tafalla			8:47			14:00	16:12				
Olite						13:48					
Caparroso						13:31					
Villafranca			8:23				15:47				
Milagro*			x				x				
Cadreita			8:13				15:37				
Valtierra			8:05				15:29				
Arguedas			8:00				15:24				
<b>Tudela</b>		6:45	7:45	9:15	11:00	13:00	15:10	16:15	18:30	19:30	21:30
Mallén			7:20				14:45				
<b>Zaragoza</b>			6:45	8:25		12:10	14:10	15:25	17:40		20:40
		L - V	L - D	L - S	L -D	L - V	L - S	L - D	L - D	Domingos	L - D
* Servicio a la demanda											

Proceso de participación pública interesada sobre el transporte interurbano, Concesión Pamplona-Tudela-Zaragoza, Zona Ribera Baja



Proceso de participación pública interesada sobre el transporte interurbano, Concesión Pamplona-Tudela-Zaragoza, Zona Ribera Baja

## **5. OBJETIVOS DEL PROCESO DE PARTICIPACIÓN**

Los principales objetivos que se buscan con este proceso de participación ciudadana pública interesada son:

- Detectar las necesidades de movilidad comarcales, tanto atendidas en la actualidad como sin atender por el servicio actual.
- Recabar la valoración del servicio propuesto para el transporte público interurbano para la Zona de la Ribera Baja.
- Obtener criterios e información que permitan concretar una propuesta de servicio público en autobús que se ajuste a las necesidades actuales de movilidad en la zona.
- Obtener una valoración de la perspectiva de integración de las redes de transporte escolar y regular de la zona.



Otros objetivos serían:



- Cumplir con los requisitos del proceso de participación pública establecidos en el Acuerdo de Gobierno del 16 de abril de 2014.
- Involucrar a los agentes interesados de la zona en el proceso de elaboración de la propuesta zonal de servicio público.

## **6. ANEXO: SERVICIO REGULAR ACTUAL**

En la actualidad la zona es atendida por 5 concesiones con los itinerarios y frecuencias que se muestran a continuación:

- 1. VNA-013: CONCESIÓN MILAGRO- PAMPLONA/IRUÑA: CONDA, S.A.**
- 2. VNA-014: CONCESIÓN BAÑOS DE FITERO- PAMPLONA/IRUÑA: CONDA, S.A.**
- 3. VNA-015: CONCESIÓN PAMPLONA/IRUÑA- ZARAGOZA: CONDA, S.A.**
  - Itinerario por pueblos
  - Itinerario por autopista
- 4. VNA-017: CONCESIÓN TUDELA –PAMPLONA/IRUÑA: CONDA, S.A.**
  - Itinerario Tudela- Cortes
  - Itinerario Tudela- Tarazona
  - Itinerario Pamplona- Tafalla- Tudela
  - Itinerario Pamplona- Tudela (por autopista)
- 5. VNA-018: CONCESIÓN FALCES – ZARAGOZA: CONDA, S.A.**
  - Itinerario Falces- Tudela
  - Itinerario Villafranca- Tudela
- 6. VNA-021: CONCESIÓN AGUILAR DEL RÍO ALHAMA – TUDELA: AUTOBUSES RIO ALHAMA, S.A.**
- 7. VNA-023: CONCESIÓN ABLITAS-TUDELA: ALBERTO ELCARTE, S.L.**

ITINERARIO MILAGRO - PAMPLONA VNA - 013 CONDA										
	Horarios Ida				Horarios vuelta					
<b>Pamplona</b>		<b>12:00</b>	<b>19:45</b>			<b>11:00</b>	<b>19:19</b>	<b>20:30</b>		
Tiebas		12:16	20:01			10:44	19:03	20:14		
Barasoain		12:29	20:14			10:31	18:50	20:01		
Tafalla		12:40	20:25			10:20	18:39	19:50		
Falces		13:03	20:48			9:57		19:27		
Peralta		13:15	21:00			9:45	18:15	19:15		
Funes		13:22	21:07			9:38	18:07	19:08		
Marcilla		13:30	21:15			9:30	18:00	19:00		
Villafranca		13:40	21:25			9:20	17:50	18:50		
Cadreita		13:50	21:35			9:10	17:40	18:40		
<b>Milagro</b>		<b>14:00</b>	<b>21:45</b>			<b>9:00</b>	<b>17:30</b>	<b>18:30</b>		
			L-Sab lab	L-V lab			L-Sab lab	L-V lab	Dom y Fest	

ITINERARIO BAÑOS DE FITERO - PAMPLONA VNA - 014 CONDA											
	Horarios Ida				Horarios vuelta						
<b>Pamplona</b>		<b>10:15</b>	<b>13:30</b>	<b>13:30</b>	<b>20:15</b>		<b>12:05</b>	<b>19:55</b>	<b>21:00</b>		
Hospitales							12:01				
Noain		10:24					11:52				
Beriain		10:32					11:44				
Tiebas		10:43					11:33				
Mendivil		10:54					11:22				
Barásoain		10:58					11:19				
Garinoain							11:12				
Pueyo		11:06					11:05				
Tafalla		11:17	13:56	13:56	20:41		10:51	19:24	20:29		
Olite		11:29	14:08	14:08			10:40	19:12			
Caparroso		11:46	14:25	14:25				18:55			
Marcilla		11:58									
Rada			14:36								
Castejón			15:05	14:46				18:33			
Peralta		12:07			21:05		10:17		20:05		
Funes		12:14			21:12		10:10		19:58		
Milagro							9:51				
Rincón de Soto		12:31			21:29		9:35		19:40		
Alfaro		12:44	15:15	14:57	21:42		9:24	18:24	19:29		
Corella		12:56	15:28	15:09	21:54		9:11	18:11	19:16		
Cintruénigo		13:05	15:37	15:18	22:03		9:02	18:02	19:07		
<b>Fitero</b>		<b>13:18</b>	<b>15:49</b>	<b>15:30</b>	<b>22:15</b>		<b>8:50</b>	<b>17:50</b>	<b>18:55</b>		
			Dom y Fest	L-X-V lab	M-J-S lab		L-Sab lab	L-Sab lab	L-Sab lab	Dom y Fest	

Proceso de participación pública interesada sobre el transporte interurbano, Concesión Pamplona-Tudela-Zaragoza, Zona Ribera Baja

ITINERARIO PAMPLONA - ZARAGOZA (por autopista) VNA - 015 CONDA													
	Horarios ida			Horarios vuelta									
<b>Pamplona</b>	↓	8:15	17:00	↑	18:00	19:20	21:15	22:45	22:45	22:45	22:45	22:45	
Pamplona hospitales					16:45			21:10	22:40	22:40	22:40	22:40	
<b>Tudela</b>									21:30	21:30	21:30	21:30	21:30
Mallén									21:10		21:10		
Zaragoza		10:15	18:50			17:30	19:15		20:15	20:15	20:30	20:30	
<b>Aeropuerto de Zaragoza</b>									20:00	20:00			
		Diario sin festivos	Domingos		Domingos	Viernes	Domingos	Juev lab y Martes	Sab lab	L-X-V lab	D y Fest	Domingos lectivo	
		Verano	Invierno		lectivo								

ITINERARIO PAMPLONA - ZARAGOZA (por pueblos) VNA - 015 CONDA															
	Horarios Ida							Horarios vuelta							
<b>Pamplona</b>	↓	7:15	7:15	15:00	16:30	16:30	21:00	↑	13:45	16:40	16:40		20:15		
Pamplona hospitales									13:40	16:35	16:35			20:10	
Noain		7:20	7:20		16:35	16:35	21:05			13:25				20:00	
Tiebas		7:30	7:30		16:40	16:40	21:15			13:15					
Carrascal					16:45	16:45									
Mendivil		7:35	7:35		16:50	16:50	21:20			13:10				19:50	
Barásoain		7:40	7:40		16:55	16:55	21:25			13:05				19:45	
Pueyo		7:45	7:45		17:00	17:00	21:30			13:00				19:40	
Tafalla		7:50	7:50	15:30	17:05	17:05	21:40			12:55	16:05	16:05		19:30	
Olite		7:55	7:55		17:10	17:10	21:45			12:50	16:00	16:00		19:23	
Murillo el Cuende					17:20	17:20									
Caparrosa		8:10	8:10		17:23	17:25	22:00			12:35	15:45	15:45		19:07	
Valtierra		8:25	8:25		17:40	17:40	22:20			12:20	15:30	15:30		18:53	
Arguedas		8:30	8:30		17:45	17:45	22:25			12:15	15:25	15:25		18:45	
<b>Tudela</b>		8:45	8:45	16:15	18:15	18:15	22:40		6:35	12:00	15:10	15:10	23:10	18:30	23:10
Ribaforada			9:00												
Buñuel			9:05												
Cortes			9:10												
Mallén		9:05	9:15		18:45	18:45	6:55			11:40	14:40	14:40	22:40		22:40
Zaragoza		10:00	10:10	17:15	19:15	19:15	7:55			11:00	13:45	14:00	21:45		22:00
Zaragoza Carmen				19:30		8:10									
Zaragoza Hospital						7:50									
<b>Aeropuerto de Zaragoza</b>									13:30		21:30				
		L-V lab	S-D y Fest	Domingos	Jueves y Sáb	L-M-X-V-D	Diario	L-Sab lab		Diario	L y V lab	M-X-J-S	Viernes	Diario	L-M-X J-S-D

Proceso de participación pública interesada sobre el transporte interurbano, Concesión Pamplona-Tudela-Zaragoza, Zona Ribera Baja



**ITINERARIO Prolongación Corredor Tudela - Cortes VNA - 017 CONDA**

Horarios Ida																								
Tudela	7:45	8:30	9:00	9:00	11:00	13:00	13:30	13:50	13:50	13:50	13:50	14:45	13:50	14:45	14:45	15:00	15:30	16:00	16:00	18:15	18:30	20:00	20:15	
Fontellas		8:45	9:15	9:15	11:15	13:15	13:45				14:05					15:15	15:45	16:15	16:15	18:30	18:45	20:15	20:30	
Cabanillas	8:05	8:55		9:25	11:25	13:25	13:55	14:10								15:25	15:55	16:25	16:25	18:40	18:55	20:25	20:40	
Fustiñana	8:10	9:00		9:30	11:30	13:30	14:00	14:15							15:15	15:30	16:00	16:30	16:30	18:45	19:00	20:30	20:45	
Ribaforada		9:10	9:25	9:40	11:40	13:40	14:10		14:15		14:15	15:15	14:20			15:40	16:10	16:40	16:40	18:55	19:10	20:40	20:55	
Buñuel		9:20	9:35	9:50	11:50	13:50	14:20					15:20	14:25			15:50	16:20	16:50	16:50	19:05	19:20	20:50	21:05	
Cortes		9:30	9:45	10:00	12:00	14:00	14:30			14:10				15:25		16:00	16:30	17:00	17:00	19:15	19:30	21:00	21:15	
Mallén										14:20														
Novillas							14:45			14:25														
	L-V lab	L-V lab	L-V lab	Sab lab	L-V lab	L-V lab	L-V lab	L-V lab	L-V lab	L-V lab	L-V lab	L-V lab	L-V lab	L-V lab	L-V lab	L-V lab	L-V lab	D y Fest	L-Sab lab	L-V lab	L-V lab	D y Fest	Sab lab	L-V lab
	Lectivo	No lect	Lectivo				Lectivo	Lectivo	Lectivo	Lectivo	Lectivo	Lectivo	Lectivo	Lectivo	Lectivo	Lectivo	No lect		No lect	Verano				

Horarios de vuelta																									
Tudela	7:35	7:45	7:45	7:45	7:45	9:00	8:55	8:50	8:55	8:55	8:25	10:30	10:45	11:00	13:00	15:00	16:00	16:00	17:00	17:30	18:00	20:15	20:30	22:00	
Fontellas				7:30		8:45		8:40			8:15	10:15	10:30	10:45	12:45	14:45	15:45	15:45	16:45	17:15	17:45	20:00	20:15	21:45	
Cabanillas						8:35		8:30			8:05	10:05	10:20	10:35	12:35	14:35	15:35	15:35	16:35	17:05	17:35	19:50	20:05	21:35	
Fustiñana					7:20	8:30	8:30				8:00	10:00	10:15	10:30	12:30	14:30	15:30	15:30	16:30	17:00	17:30	19:45	20:00	21:30	
Ribaforada		7:15	7:20	7:20		8:20	8:30		8:25		7:50	9:50	10:05	10:20	12:20	14:20	15:20	15:20	16:20	16:50	17:20	19:35	19:50	21:20	
Buñuel		7:10				8:10			8:20		7:40	9:40	9:55	10:10	12:10	14:10	15:10	15:10	16:10	16:40	17:10	19:25	19:40	21:10	
Cortes	7:15					8:00				8:15	7:30	9:30	9:45	10:00	12:00	14:00	15:00	15:00	16:00	16:30	17:00	19:15	19:30	21:00	
Mallén	7:05																								
Novillas	7:00					7:55										14:55									
	L-V lab	L-V lab	L-V lab	L-V lab	L-V lab	Sab lab	L-V lab	L-V lab	L-V lab	L-V lab	L-V lab	L-V lab	L-V lab	L-V lab	Sab lab	L-V lab	L-V lab	Sab lab	L-V lab	L-V lab	D y Fest	L-S lab	L-V lab	D y Fest	Sab lab
	Lectivo	Lectivo	Lectivo	Lectivo	Lectivo		Lectivo	Lectivo	Lectivo	Lectivo	No lect	No lect	Lectivo			No lect		Lectivo							

ITINERARIO Pamplona- Tudela (por autopista) VNA-017 CONDA										
	Horarios ida					Horarios vuelta				
Pamplona	↓	16:30	18:30	21:00		↑	17:15	19:30	20:30	
Tudela		17:30	19:30	22:00			16:15	18:30	19:30	
		V lab	V lab	V lab			V lab	V lab	Domingos	
		Invierno	Invierno	Invierno				Invierno		

Proceso de participación pública interesada sobre el transporte interurbano, Concesión Pamplona-Tudela-Zaragoza, Zona Ribera Baja

<b>ITINERARIO Prolongación Tudela - Tarazona VNA - 017 CONDA</b>																		
	<b>Horarios Ida</b>									<b>Horarios de vuelta</b>								
<b>Tudela</b>		7:40	7:40	9:00	9:00	12:30	16:00	18:30	20:00		7:15	9:00	11:00	14:05	17:30	20:00	21:30	
Murchante				9:15	9:15	12:45	16:15	18:45	20:15		7:00	8:45	10:45	13:55	17:15	19:45	21:15	
Cascante		7:50	7:50	9:20	9:20	12:50	16:20	18:50	20:20		6:50	8:35	10:35	13:48	17:05	19:35	21:05	
Tulebras			7:55	9:25	9:25	12:55	16:25	18:55	20:25		6:47	8:32	10:32	13:45	17:02	19:32	21:02	
Barillas		8:00		9:30									13:42					
Monteagudo			8:00	9:35	9:30	13:00	16:30	19:00	20:30		6:45	8:30	10:30	13:37	17:00	19:30	21:00	
Novallas			8:05	9:40	9:35	13:05	16:35	19:05	20:35		6:40	8:25	10:25	13:32	16:55	19:25	20:55	
Malón		8:05		9:45									13:29					
Vierlas		8:10		9:50									13:23					
Cunchillos		8:15		9:55									13:20					
<b>Tarazona</b>		8:25	8:15	10:05	9:45	13:15	16:45	19:15	20:45		6:30	8:15	10:15	13:15	16:45	19:15	20:45	
		L-V lab	L-V lab	M-J-S	L-X-V	L-S lab	L-S lab	L-S lab	L-S lab		L-V lab	L-S lab	L-S lab	M-J-S	L-S lab	L-S lab	L-S lab	
		Lectivo	Lectivo	Lab	Lab			No lectivo		Lectivo			Lab		No lectivo			

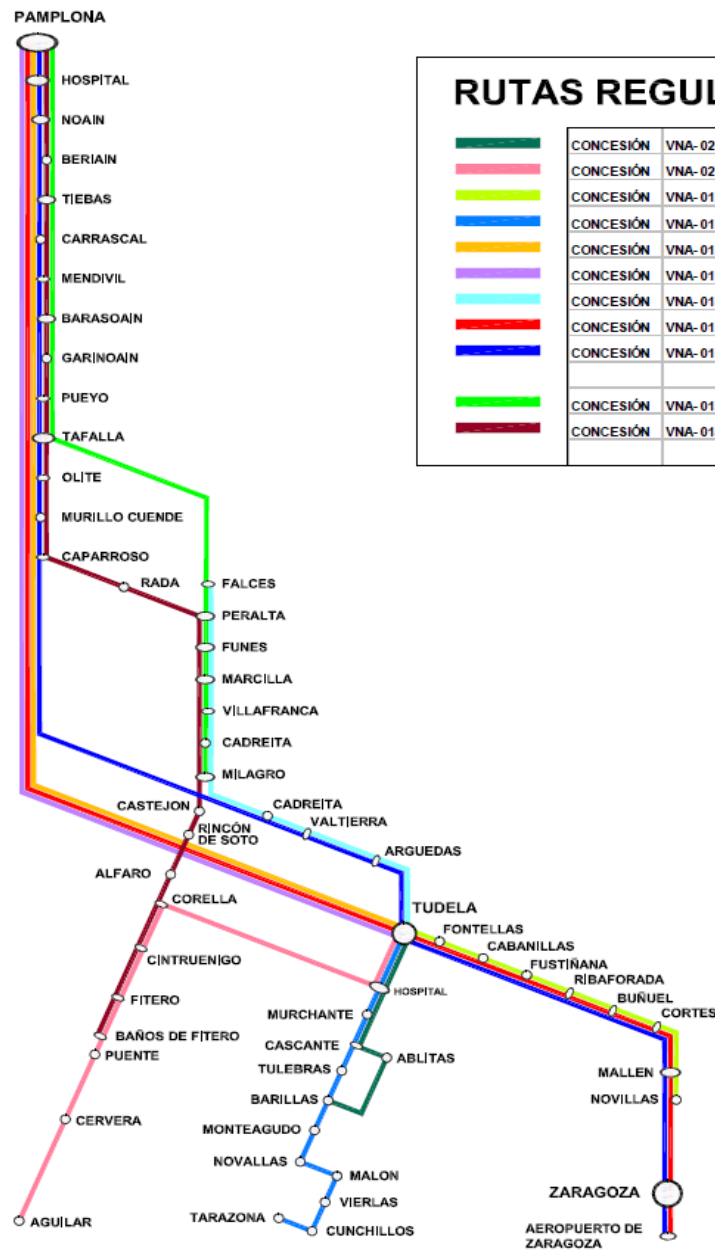
<b>ITINERARIO Pamplona- Tafalla- Tudela VNA-017 CONDA</b>										
	<b>Horarios ida</b>					<b>Horarios vuelta</b>				
<b>Pamplona</b>		15:00								
Tafalla		15:30								
<b>Tudela</b>		16:15								
		L-V lab								
		Invierno								

<b>ITINERARIO FALCES - TUDELA VNA - 018 CONDA</b>												
	<b>Horarios ida</b>						<b>Horarios vuelta</b>					
<b>Falces</b>		7:15	15:00						14:30	15:00	20:30	
Peralta		7:30	15:15						14:15	14:45	20:15	
Funes		7:35	15:20						14:10	14:40	20:10	
Marcilla		7:40	15:25						14:00	14:30	20:00	
Villafranca		7:50	15:35	10:00	11:30			9:55	11:25	13:55	14:25	
Milagro		8:00	15:45	10:10	11:40			9:45	11:15	13:45	14:15	
Cadreita		8:10	15:55	10:20	11:50			9:35	11:05	13:35	14:05	
Valtierra		8:20	16:05	10:30	12:00			9:25	10:55	13:25	13:55	
Arguedas		8:25	16:10	10:35	12:05			9:20	10:50	13:20	13:50	
<b>Tudela</b>		8:40	16:25	11:00	12:30			9:00	10:30	13:00	13:30	
		L-S lab	L-S lab	L-S lab	L-V lab			L-S lab	L-V lab	L-S lab	L-S lab	
										Verano	Invierno	

Proceso de participación pública interesada sobre el transporte interurbano, Concesión Pamplona-Tudela-Zaragoza, Zona Ribera Baja

<b>ITINERARIO Aguilár del Río Alhama-Tudela VNA-021 ARASA</b>																		
	<b>Horarios Ida</b>																	
<b>Aguilár del Río Alhama</b>	6:40		7:40		8:50	9:50		10:10		11:50			14:40		18:10			
Cervera del Río Alhama	6:45		7:45		8:55	9:55		10:20		11:55			14:45		18:20			
Puente del Linares	6:55	7:55	7:55		8:55	9:55	9:55	10:25	10:55	11:55	11:55	12:55	14:55	15:55	16:55	17:55	18:25	18:55
Baños de Fitero	7:00	8:00	8:00		9:00	10:00	10:00	10:30	11:00	12:00	12:00	13:00	15:00	16:00	17:00	18:00	18:30	19:00
Fitero	7:05	8:05	8:05		9:05	10:05	10:05	10:35	11:05	12:05	12:05	13:05	15:05	16:05	17:05	0:00	18:35	19:05
Cintruénigo	7:15	8:15	8:15		9:15	10:15	10:15	10:45	11:15	12:15	12:15	13:15	15:15	16:15	17:15	18:15	18:45	19:15
Corella	7:25	8:25	8:25		9:25	10:25	10:25	10:55	11:25	12:25	12:25	13:25	15:25	16:25	17:25	18:25	18:55	19:25
<b>Tudela</b>	8:00	9:00	9:00		10:00	11:00	11:00	11:30	12:00	13:00	13:00	14:00	16:00	17:00	18:00	19:00	19:30	20:00
	L-V lab	L-V lab	Sab lab	L-V lab	Sab lab	L-V lab	D y Fes	L-V lab	L-V lab	Sab lab	L-V lab	L-S lab	L-V lab	L-V lab	L-S lab	D y Fes	L-V lab	
	<b>Horarios de vuelta</b>																	
<b>Aguilár del Río Alhama</b>			10:00	10:10					14:15				18:10		20:15			
Cervera del Río Alhama	9:00		10:00	10:00				12:00		14:00	16:00		18:00		20:00			
Puente del Linares	8:50	9:50	9:50	10:00	10:50	11:50	11:50	12:50	13:50	15:50	16:50	17:50	17:50	18:50	19:50	20:50		
Baños de Fitero	8:45	9:45	9:45	9:45	10:45	11:45	11:45	12:45	13:45	15:45	16:45	17:45	17:45	18:45	19:45	20:45		
Fitero	8:40	9:40	9:40	9:35	10:40	11:40	11:40	12:40	13:40	15:40	16:40	17:40	17:40	18:40	19:40	20:40		
Cintruénigo	8:30	9:35	9:35	9:25	10:35	11:35	11:35	12:35	13:35	15:30	16:35	17:35	17:35	18:35	19:25	20:25		
Corella	8:25	9:25	9:25	9:20	10:25	11:25	11:25	12:25	13:25	15:25	16:25	17:25	17:25	18:25	19:20	20:20		
<b>Tudela</b>	8:00	9:00	9:00	9:00	10:00	11:00	11:00	12:00	13:00	15:00	16:00	17:00	17:00	18:00	19:00	20:00		
<b>Hospital Tudela</b>		8:45	8:45	8:45	9:45	10:45	10:45	11:45	12:45	14:45	15:45	16:45	16:45	17:45	18:45	19:45		
	L-V lab	L-V lab	Sab lab	D y Fes	L-V lab	L-V lab	Sab lab	L-V lab	L-S lab	L-V lab	L-V lab	L-S lab	D y Fes	L-V lab	L-S lab	L-V lab		

<b>ITINERARIO Ablitas - Tudela VNA- 023 ELCARTE LABARGA, ALBERTO</b>												
	<b>Horarios Ida</b>						<b>Horarios Vuelta</b>					
<b>Barillas</b>		8:25	9:50	10:45	15:30	17:00		10:30	12:45	13:30	19:30	
Ablitas		8:30	10:00	10:50	15:40	17:10		10:25	12:40	13:25	19:25	
Cascante		8:35	10:10	11:00	15:50	17:20		10:20	12:35	13:20	19:20	
Tudela *		8:45	10:20	11:10	16:00	17:30		10:10	12:25	13:10	19:10	
<b>Tudela</b>		8:50	10:30	11:20	16:10	17:40		10:00	12:15	13:00	19:00	
	L-V lab	Sab lab	L-V lab	L-V lab	L-V lab		L-V lab	L-V lab	Sab lab	L-V lab		
				Invierno	Verano							
* Parada previa en el Hospital Reina Sofía												
Los servicios con salida de Barillas a las 10:45 y regreso de Tudela a las 12:15 tienen parada en el Centro Termolúdic de												



## RUTAS REGULARES ACTUALES ZONA TUDELA

	CONCESIÓN	VNA-023	Barillas, Abiltas, Cascante, Tudela	ALBERTO ELCARTE LABARGA
	CONCESIÓN	VNA-021	Aguilar del Río Alhama, Cervera del Río Alhama, Puente Linares, Baños de Fitero, Fitero, Cintruénigo, Corella, Tudela	ARASA
	CONCESIÓN	VNA-017	Novillas, Mallén, Cortes, Buñuel, Ribaforada, Fustiñana, Cabanillas, Fontellas, Tudela	CONDA
	CONCESIÓN	VNA-017	Tarazona, Cunchillos, Vierlas, Malón, Novallas, Monteagudo, Barillas, Tulebras, Cascante, Murchante, Tudela	CONDA
	CONCESIÓN	VNA-017	Pamplona, Tafalla, Tudela	CONDA
	CONCESIÓN	VNA-017	Pamplona, Tudela	
	CONCESIÓN	VNA-018	Falces, Peralta, Funes, Marcilla, Villafranca, Milagro, Cadreita, Valtierra, Arguedas, Tudela	CONDA
	CONCESIÓN	VNA-015	Pamplona, Pamplona hospitales, Tudela, Mallén, Zaragoza, Aeropuerto de Zaragoza	CONDA
	CONCESIÓN	VNA-015	Pamplona, Pamplona hospitales, Noáin, Tiebas, Carrascal, Mendivil, Barásóain, Pueyo, Tafalla, Olite, Murillo el Cuende, Caparroso, Valtierra, Arguedas, Tudela, Ribaforada, Buñuel, Cortes, Mallén, Zaragoza, Aeropuerto de Zaragoza	CONDA
	CONCESIÓN	VNA-013	Pamplona, Tiebas, Barásóain, Tafalla, Falces, Peralta, Funes, Marcilla, Villafranca, Cadreita, Milagro	CONDA
	CONCESIÓN	VNA-014	Pamplona, Hospitales, Noáin, Beriáin, Tiebas, Mendivil, Barásóain, Garinoain, Pueyo, Tafalla, Olite, Caparroso, Marcilla, Rada, Castejón, Peralta, Funes, Milagro, Rincón de Soto, Alfaró, Corella, Cintruénigo, Fitero, Baños de Fitero	CONDA

Proceso de participación pública interesada sobre el transporte interurbano, Concesión Pamplona-Tudela-Zaragoza, Zona Ribera Baja



## **7. ANEXO: SERVICIO ESCOLAR ACTUAL:**

Se muestran a continuación los Centros Escolares en la Zona de la Ribera Baja, con detalle de itinerarios, horarios y número de alumnos transportados:

- Instituto de Educación Secundaria Alhama (Corella): 8:20-14:30 L-V
- Escuela de Arte (Corella): 8:20-14:30 L-V
- Instituto de Educación Secundaria Valle del Ebro (Tudela): 8:00-14:00 L-V
- Instituto de Educación Secundaria - ETI (Tudela): 8:00-14:00 L-V
- Colegio Público Vicenta María (Tudela): 9:30- 17:00 L-M-J-V de Octubre a Mayo  
9:30 -13:30 X, Junio y Septiembre
- Instituto de Educación Secundaria Benjamín de Tudela (Tudela): 9:00-15:00 L-V
- Colegio Público Educación Infantil y Primaria Monte San Julián (Tudela): 9:00- 17:00  
L-M-J-V de Octubre a Mayo; 9:00 -13:00 X, Junio y Septiembre
- Instituto de Educ. Secundaria Obligatoria Bardenas Reales (Cortes): 8:00-14:10 L-V

ITINERARIO 06//03-01 IES ALHAMA/ ESCUELA ARTE CORELLA ESCOLAR						
30 ALUMNOS TRANSPORTADOS						
Paradas	Horarios Ida			Horarios Vuelta		
Milagro	↓	7:20		↑	15:22	
Arguedas		7:40			15:02	
Castejón		7:55			14:47	
Corella		8:12			14:30	
		L-V (Le)			L-V (Le)	

ITINERARIO 06//03-02 IES ALHAMA/ ESCUELA ARTE CORELLA ESCOLAR						
31 ALUMNOS TRANSPORTADOS						
Paradas	Horarios Ida			Horarios Vuelta		
Buñuel	↓	7:15		↑	15:27	
Ribaforada		7:24			15:18	
Cabanillas		7:34			15:08	
Tudela		7:49			14:53	
Corella		8:12			14:30	
		L-V (Le)			L-V (Le)	

ITINERARIO 06//03-03 IES ALHAMA/ ESCUELA ARTE CORELLA ESCOLAR						
100 ALUMNOS TRANSPORTADOS- 2 AUTOBUSES						
Paradas	Horarios Ida			Horarios Vuelta		
Fitero	↓	8:00		↑	14:47	
Cintruénigo		8:07			14:40	
Corella		8:17			14:30	
		L-V (Le)			L-V (Le)	

ITINERARIO 22//10-01 IES VALLE DEL EBRO/ IES ETI TUDELA ESCOLAR						
55 ALUMNOS TRANSPORTADOS						
Paradas	Horarios Ida			Horarios Vuelta		
Ribaforada	↓	7:40		↑	14:18	
Fontellas		7:50			14:08	
Tudela		7:58			14:00	
		L-V (Le)			L-V (Le)	

ITINERARIO 22//10-01 IES BENJAMIN DE TUDELA ESCOLAR						
20 ALUMNOS TRANSPORTADOS						
Paradas	Horarios Ida			Horarios Vuelta		
Buñuel	↓	8:40		↑	15:17	
Tudela		8:57			15:00	
		L-V (Le)			L-V (Le)	

ITINERARIO 22//10-02 IES VALLE DEL EBRO/ IES ETI TUDELA ESCOLAR						
55 ALUMNOS TRANSPORTADOS						
Paradas	Horarios Ida			Horarios Vuelta		
Ribaforada	↓	7:40		↑	14:18	
Fontellas		7:50			14:08	
Tudela		7:58			14:00	
		L-V (Le)			L-V (Le)	

ITINERARIO 22//10-02 IES BENJAMIN DE TUDELA ESCOLAR						
55 ALUMNOS TRANSPORTADOS						
Paradas	Horarios Ida			Horarios Vuelta		
Ribaforada	↓	8:40		↑	15:17	
Fontellas		8:50			15:07	
Tudela		8:57			15:00	
		L-V (Le)			L-V (Le)	

ITINERARIO 22//10-03 IES VALLE DEL EBRO/ IES ETI TUDELA ESCOLAR							
110 ALUMNOS TRANSPORTADOS- 2 AUTOBUSES							
Paradas	Horarios Ida				Horarios Vuelta		
Cortes	↓	7:20			↑	14:38	
Buñuel		7:31				14:27	
Ribaforada		7:40				14:18	
Fontellas		7:50				14:08	
Tudela		7:58				14:00	
		L-V (Le)				L-V (Le)	

ITINERARIO 22//10-04 IES VALLE DEL EBRO/ IES ETI TUDELA ESCOLAR							
55 ALUMNOS TRANSPORTADOS							
Paradas	Horarios Ida				Horarios Vuelta		
Fustiñana	↓	7:40			↑	14:19	
Tudela		7:59				14:00	
		L-V (Le)				L-V (Le)	

ITINERARIO 22//10-04 IES BENJAMIN DE TUDELA ESCOLAR							
21 ALUMNOS TRANSPORTADOS							
Paradas	Horarios Ida				Horarios Vuelta		
Fustiñana	↓	8:40			↑	15:19	
Tudela		8:59				15:00	
		L-V (Le)				L-V (Le)	

ITINERARIO 22//10-05 IES VALLE DEL EBRO/ IES ETI TUDELA ESCOLAR							
55 ALUMNOS TRANSPORTADOS							
Paradas	Horarios Ida				Horarios Vuelta		
Fustiñana	↓	7:40			↑	14:19	
Tudela		7:59				14:00	
		L-V (Le)				L-V (Le)	

ITINERARIO 22//10-05 IES BENJAMIN DE TUDELA ESCOLAR							
27 ALUMNOS TRANSPORTADOS							
Paradas	Horarios Ida				Horarios Vuelta		
Cabanillas	↓	8:45			↑	15:14	
Tudela		8:59				15:00	
		L-V (Le)				L-V (Le)	

ITINERARIO 23//10-01 IES VALLE DEL EBRO/ IES ETI TUDELA ESCOLAR							
49 ALUMNOS TRANSPORTADOS							
Paradas	Horarios Ida				Horarios Vuelta		
Cabanillas	↓	7:45			↑	14:14	
Tudela		7:59				14:00	
		L-V (Le)				L-V (Le)	

ITINERARIO 23//10-01 CP MONTE SAN JULIAN TUDELA ESCOLAR							
31 ALUMNOS TRANSPORTADOS							
Paradas	Horarios Ida				Horarios Vuelta		
Fontellas	↓	8:50			↑	13:06	17:06
Tudela		8:56				13:00	17:00
		L-M-J-V (Le)			X, Oct y Mayo (Le)	L-M-J-V (Le)	



ITINERARIO 23//10-02 IES VALLE DEL EBRO/ IES ETI TUDELA ESCOLAR							
220 ALUMNOS TRANSPORTADOS- 4 AUTOBUSES							
Paradas	Horarios Ida				Horarios Vuelta		
Milagro	↓	7:00			↑	14:57	
Villafranca		7:14				14:43	
Cadreita		7:24				14:33	
Valtierra		7:32				14:25	
Arguedas		7:38				14:19	
Tudela		7:57				14:00	
		L-V (Le)				L-V (Le)	

ITINERARIO 23//10-03 IES VALLE DEL EBRO/ IES ETI TUDELA ESCOLAR							
55 ALUMNOS TRANSPORTADOS							
Paradas	Horarios Ida				Horarios Vuelta		
Castejón	↓	7:40			↑	14:17	
Tudela		7:57				14:00	
		L-V (Le)				L-V (Le)	

ITINERARIO 23//10-03 IES BENJAMIN DE TUDELA ESCOLAR							
30 ALUMNOS TRANSPORTADOS							
Paradas	Horarios Ida				Horarios Vuelta		
Castejón	↓	8:40			↑	15:20	
Tudela		9:00				15:00	
		L-V (Le)				L-V (Le)	

ITINERARIO 23//10-04 IES VALLE DEL EBRO/ IES ETI TUDELA ESCOLAR							
55 ALUMNOS TRANSPORTADOS							
Paradas	Horarios Ida				Horarios Vuelta		
Cascante	↓	7:45			↑	14:11	
Tudela		7:56				14:00	
		L-V (Le)				L-V (Le)	

ITINERARIO 23//10-04 IES BENJAMIN DE TUDELA ESCOLAR							
39 ALUMNOS TRANSPORTADOS							
Paradas	Horarios Ida				Horarios Vuelta		
Cascante	↓	8:45			↑	15:14	
Tudela		8:59				15:00	
		L-V (Le)				L-V (Le)	

ITINERARIO 24//10-01 IES VALLE DEL EBRO/ IES ETI TUDELA ESCOLAR							
55 ALUMNOS TRANSPORTADOS							
Paradas	Horarios Ida				Horarios Vuelta		
Cascante	↓	7:45			↑	14:11	
Tudela		7:56				14:00	
		L-V (Le)				L-V (Le)	

ITINERARIO 24//10-01 CP VICENTA MARIA DE CASCANTE ESCOLAR							
17 ALUMNOS TRANSPORTADOS							
Paradas	Horarios Ida				Horarios Vuelta		
Barillas	↓	9:15			↑	13:40	17:10
Tulebras		9:18				13:37	17:07
Ciudad Jardín		9:21				13:34	17:04
Cascante		9:25				13:30	17:00
		L-M-J-V (Le)			X, Oct y Mayo (Le)	L-M-J-V (Le)	

ITINERARIO 24//10-02 IES VALLE DEL EBRO/ IES ETI TUDELA ESCOLAR							
55 ALUMNOS TRANSPORTADOS							
Paradas	Horarios Ida				Horarios Vuelta		
Ablitas	↓	7:30			↑	14:24	
Murchante		7:43				14:11	
Tudela		7:54				14:00	
		L-V (Le)				L-V (Le)	

