



**Gobierno
de Navarra**

**DEPARTAMENTO DE
DESARROLLO ECONÓMICO**

**INFORME ANUAL SOBRE LA ADJUDICACIÓN
Y LIQUIDACIÓN DE CONTRATOS**

AÑO 2015

31 de enero de 2016

INFORME ANUAL SOBRE LA ADJUDICACIÓN Y LIQUIDACIÓN DE CONTRATOS

ÍNDICE

	Página
PRESENTACIÓN	1
I.- Nº DE CONTRATOS ADJUDICADOS Y LIQUIDADOS	3
II.- EVOLUCIÓN DE LAS ADJUDICACIONES DE OBRAS	4
III.- VOLUMEN ADJUDICADO EN EL PERIODO 1996-2015	6
IV.- BAJA MEDIA ANUAL DE ADJUDICACIONES DE OBRAS	6
V.- DESVIACIÓN MEDIA ANUAL DE LIQUIDACIÓN DE OBRAS	7
RESUMEN GENERAL DE ADJUDICACIÓN Y LIQUIDACIÓN DE OBRAS Y ASISTENCIAS	11
1.- TOTAL DEPARTAMENTO DE DESARROLLO ECONÓMICO	13
I.- EVOLUCIÓN DE MAGNITUDES CONJUNTAS DE OBRAS Y ASISTENCIAS. (Total Contratos)	13
● PROCEDIMIENTO DE ADJUDICACIÓN DEL TOTAL DE CONTRATOS	23
II.- EVOLUCIÓN DE MAGNITUDES DE CONTRATOS DE OBRAS	25
III.- EVOLUCIÓN DE MAGNITUDES DE CONTRATOS DE ASISTENCIAS	35
2.- DIRECCIÓN GENERAL DE OBRAS PÚBLICAS	37
I.- EVOLUCIÓN DE MAGNITUDES CONJUNTAS DE OBRAS Y ASISTENCIAS. (Total Contratos)	39
II.- ADJUDICACIÓN Y LIQUIDACIÓN DE OBRAS Y ASISTENCIAS 2015. DISTRIBUCIÓN POR SERVICIOS	43
III.- EVOLUCIÓN DE MAGNITUDES DE CONTRATOS DE OBRAS	45
IV.- EVOLUCIÓN DE MAGNITUDES DE CONTRATOS DE ASISTENCIAS	49
V.- RELACIÓN COMPLETA DE OBRAS ADJUDICADAS 2015	53
VI.- RELACIÓN COMPLETA DE OBRAS LIQUIDADAS 2015	57
VII.- RESUMEN DE DIFERENCIAS LIQUIDACIÓN / ADJUDICACIÓN OBRAS	61
VIII.- RELACIÓN COMPLETA DE ASISTENCIAS ADJUDICADAS 2015	65
IX.- RELACIÓN COMPLETA DE ASISTENCIAS LIQUIDADAS 2015	69
X.- RESUMEN DE DIFERENCIAS LIQUIDACIÓN / ADJUDICACIÓN ASISTENCIAS	73
XI.- RESUMEN DE ABONOS POR REVISIONES DE PRECIOS	75

DEPARTAMENTO DE DESARROLLO ECONÓMICO

INFORME ANUAL 2015

ADJUDICACIONES Y LIQUIDACIONES DE OBRAS Y ASISTENCIAS

El presente “**Informe Anual 2015**” del Departamento de Desarrollo Económico, recoge los datos sobre las adjudicaciones de obras y asistencias técnicas realizadas a lo largo del citado año por este Departamento, así como las liquidaciones de obra y de asistencias técnicas llevadas a cabo en dicho periodo.

Dentro de este documento, uno de sus datos más significativos mostrados, corresponde a la **Desviación Media Anual** registrada en las obras liquidadas por el Departamento de Desarrollo Económico, durante el año 2015, así como su evolución en los últimos años.

El objetivo marcado por el Gobierno de Navarra de conceder la máxima transparencia a las adjudicaciones de obras y, sobretodo, conseguir una disminución sustancial de los costes finales de las obras, en relación con sus precios de adjudicación motivaron la elaboración de este **Informe Anual** siendo un instrumento más del control de la gestión llevada a cabo por el Departamento de Desarrollo Económico.

De los resultados del ejercicio 2015 y de toda la información registrada a lo largo del periodo 1996-2015, en materia de adjudicaciones y liquidaciones de obras y asistencias técnicas, de las distintas Direcciones Generales que conforman el Departamento de Desarrollo Económico, se destacan a continuación como resultados y cifras relevantes, que forman parte del documento, los siguientes:

RESULTADOS 2015**ADJUDICACIONES Y LIQUIDACIONES DE OBRAS 1997-2014**

VOLUMEN DE OBRA ADJUDICADO EN 2015	76.422.915,04 Euros
VOLUMEN DE OBRA LIQUIDADA EN 2015	98.609.895,61 Euros
DESVIACIÓN-INCREMENTO MEDIO EN LAS OBRAS LIQUIDADAS EN 2015	0 %
Nº DE CONTRATOS CON DESVIACIÓN-INCREMENTO EN LIQUIDACIÓN SUPERIOR AL 10 % EN 2015	0
Nº DE CONTRATOS CON DESVIACIÓN-INCREMENTO EN LIQUIDACIÓN INFERIOR AL 10 % EN 2015	15
VOLUMEN DE OBRA ADJUDICADO EN EL PERIODO 1996-2015 (20 años) (Incluyendo Autovías A-12 y A-21 en concesión)	2.054.465.029,70 Euros
VOLUMEN DE OBRA LIQUIDADA EN EL PERIODO 1997-2015 (19 años)	1.613.583.585,56 Euros
DESVIACIÓN-INCREMENTO MEDIO EN LAS LIQUIDACIONES DE OBRA EN EL PERIODO 1996-2015 (20 años)	+7,45 %

I. NÚMERO DE CONTRATOS ADJUDICADOS Y LIQUIDADOS

El número total de Contratos (Obras y Asistencias Técnicas) adjudicados y liquidados a lo largo del año 2015 da idea de la actividad desarrollada por el Departamento.

En el siguiente cuadro se muestra la evolución de estas cifras totales durante los últimos años:

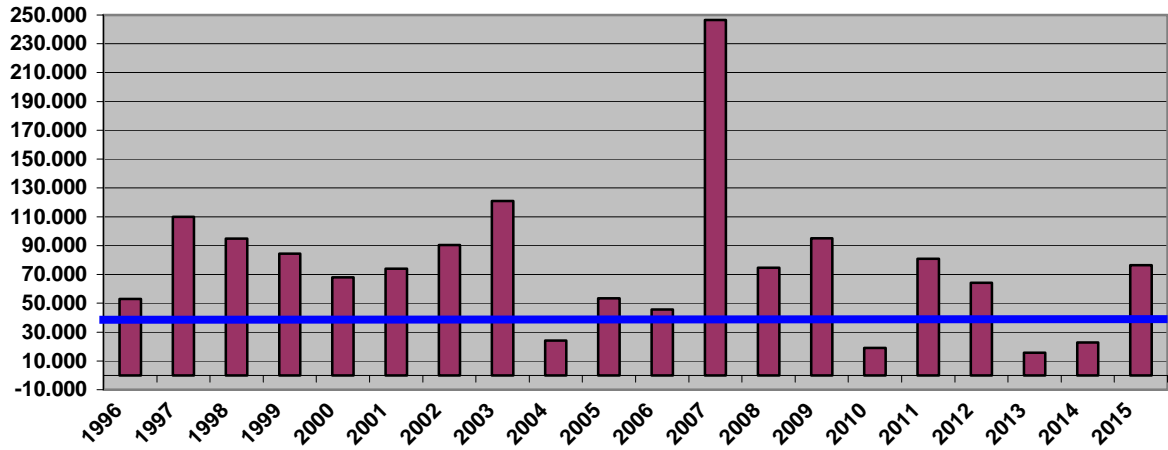
Año	Contratos adjudicados	Contratos liquidados
1996	175	72
1997	202	110
1998	201	195
1999	228	239
2000	203	198
2001	205	196
2002	181	164
2003 (*)	147	168
2004	60	100
2005	95	102
2006	72	81
2007	91	105
2008	101	95
2009	64	66
2010	37	46
2011	31	24
2012	29	47
2013	40	46
2014	28	25
2015	32	29

(*) Desde 2003 no se incluyen los contratos del Servicio de Telecomunicaciones, cuya actividad pasó a ser competencia de otro Departamento.

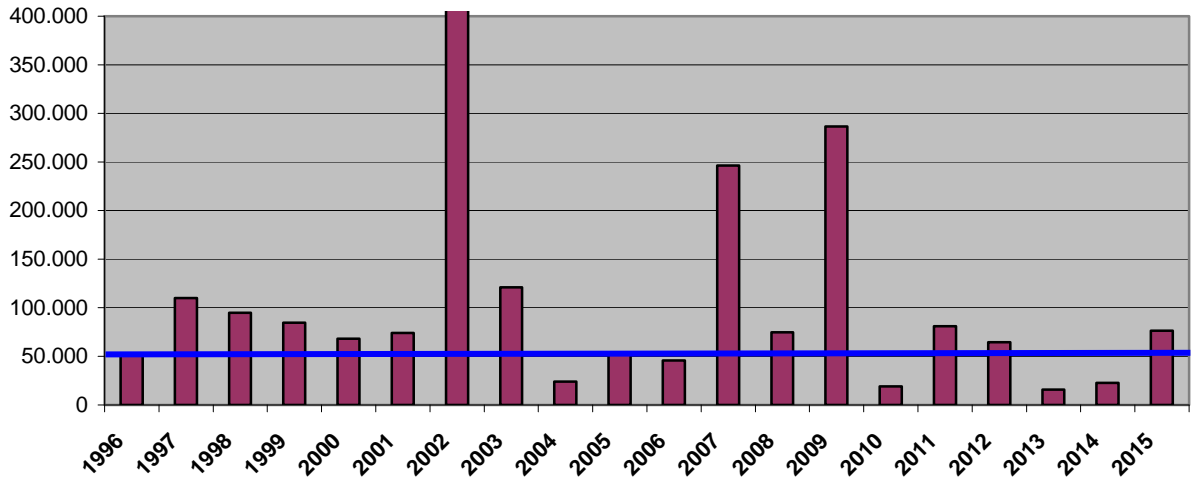
II. EVOLUCIÓN DE LA ADJUDICACIÓN DE OBRAS

ADJUDICACIONES DE OBRA	
AÑO	IMPORTE (Euros)
1996	52.975.315
1997	109.892.684
1998	94.741.809
1999	84.499.885
2000	68.060.283
2001	74.079.258
2002	Con Autovía Pamplona-Logroño (*) 439.253.600
2002	Sin Autovía Pamplona-Logroño 90.383.880
2003	121.054.116
2004	24.069.417
2005	53.285.240
2006	45.574.527
2007	246.475.575
2008	74.755.129
2009	Con A-21 Autovía del Pirineo 286.462.870
2009	Sin A-21 Autovía del Pirineo 95.010.180
2010	19.120.161
2011	80.905.635
2012	64.333.857
2013	15.644.317
2014	22.858.427
2015	76.422.915,04

DEPARTAMENTO DE DESARROLLO ECONÓMICO
IMPORTE DE OBRA ADJUDICADA EN MILES DE EUROS
SIN INCLUIR LA OBRAS DE AUTOVÍAS EN CONCESION (A-12 Y A-21)



DEPARTAMENTO DE DESARROLLO ECONÓMICO
IMPORTE DE OBRA ADJUDICADA EN MILES DE EUROS
INCLUYENDO LOS CONTRATOS DE OBRAS EN CONCESIÓN (A-12 Y A-21)



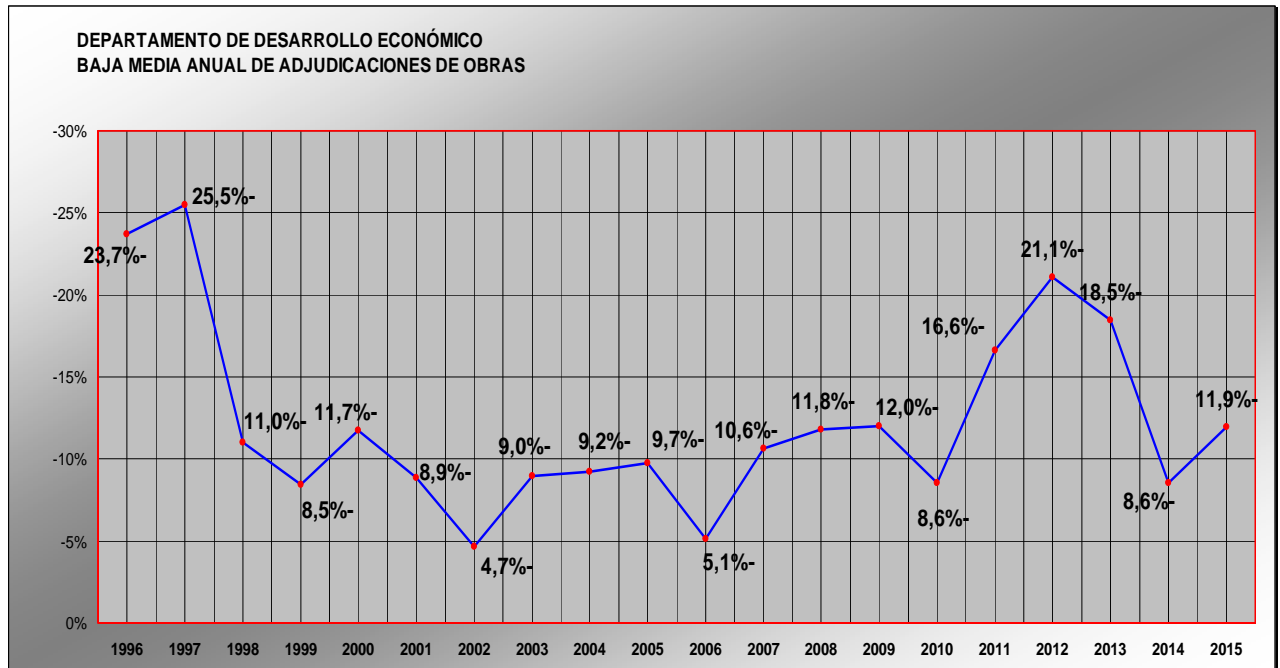
III. VOLUMEN ADJUDICADO EN EL PERIODO 1996 – 2015

En conjunto, el volumen de contratación de obras por el Departamento de Desarrollo Económico en los últimos 20 años (1996-2015) ha ascendido a **2.054.465.029,70 euros** incluyendo las Autovías A-12 y A-21 en concesión.

IV. BAJA MEDIA ANUAL DE ADJUDICACIONES DE OBRAS

El porcentaje de **Baja Media Anual en las Adjudicaciones** de obra es también un dato representativo de la gestión de contratación. Se obtiene comparando el total de Presupuesto Adjudicado con los Presupuestos de Proyecto (Obra licitada) por el Departamento. Los datos referentes a esta Baja Media Anual son los siguientes:

AÑO	BAJA MEDIA ANUAL DE ADJUDICACIÓN DE OBRAS
1996	-23,7 %
1997	-25,5 %
1998	-11,0%
1999	-8,5 %
2000	-11,7 %
2001	-8,9 %
2002	-4,7 %
2003	-9,0 %
2004	-9,2 %
2005	-9,7 %
2006	-5,1 %
2007	-10,6 %
2008	-11,8 %
2009	-12,0 %
2010	-8,6 %
2011	-16,6 %
2012	-21,1 %
2013	-18,48%
2014	-8,56%
2015	-11,9%



V. DESVIACIÓN MEDIA ANUAL DE LIQUIDACIÓN DE OBRAS

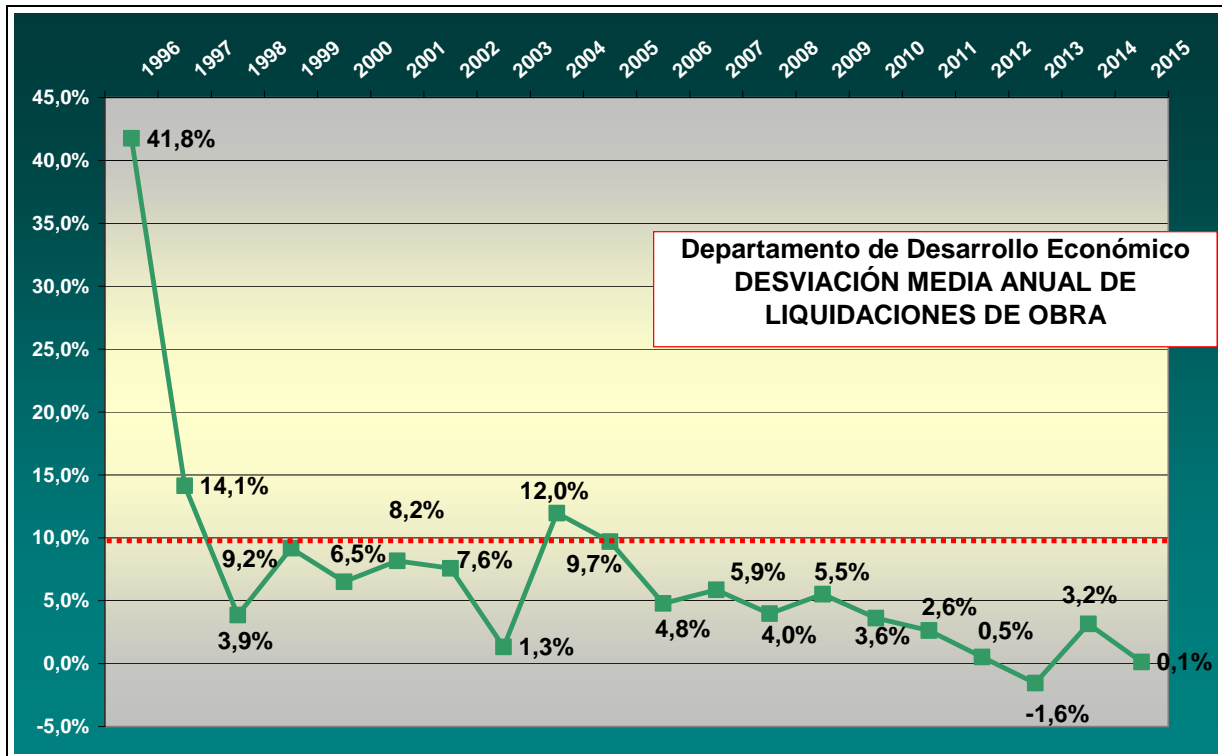
En relación con los contratos de obra **la desviación media anual** es, sin duda, uno de los datos de mayor relevancia desde el punto de vista de gestión de la Administración.

A partir del año 1996, el Departamento, se marcó como objetivo que el incremento anual en el conjunto de las liquidaciones de obras que no rebasara, como media, el 10 % sobre la suma de los presupuestos de adjudicación de dichas obras.

La evolución **destacadamente positiva** en este parámetro responde al esfuerzo técnico y de gestión de la Administración, y a la colaboración eficaz de las empresas contratadas.

El resumen de la evolución de este indicador se recoge en la tabla y en el gráfico adjunto. Tal y como se comprueba en dichos datos, **en el año 2015 se ha registrado una desviación media anual de 0,05 %** respecto de los importes de adjudicación.

AÑO	PRESUPUESTO DE ADJUDICACIÓN DE OBRA (EUROS)	IMPORTE LIQUIDACIONES DE OBRA (EUROS)	DESVIACION MEDIA ANUAL
1996	66.020.394	93.589.281	41,76 %
1997	66.993.293	76.448.450	14,11 %
1998	80.008.300	83.096.964	3,86 %
1999	75.001.785	81.878.740	9,17 %
2000	91.453.041	97.409.236	6,51 %
2001	42.395.177	45.856.212	8,16 %
2002	42.602.329	45.832.157	7,58 %
2003	42.855.015	43.418.763	1,32 %
2004	147.878.282	165.577.732	11,97 %
2005	102.369.038	112.296.973	9,70 %
2006	35.197.673	36.883.193	4,79 %
2007	140.873.029	149.137.832	5,87 %
2008	86.649.297	90.092.457	3,97 %
2009	86.771.437	91.561.714	5,52 %
2010	76.710.856	79.480.639	3,61 %
2011	56.869.513	58.363.290	2,63 %
2012	102.291.911	102.825.125	0,52%
2013	15.866.297	15.618.514	-1,56%
2014	44.212.894	45.605.931	+3,15%
2015	98.658.590,39	98.609.895,61	+0,05%



Es importante señalar que **ninguno de los expedientes de obras liquidados en el 2015, ha rebasado el 10 % de desviación final.**

Numero de Contratos de Obra Liquidados	Más del 10% de desviación final	Menos del 10% de desviación final	TOTAL CONTRATOS DE OBRA LIQUIDADOS
1996	11	61	72
1997	12	98	110
1998	7	88	95
1999	14	120	134
2000	9	89	98
2001	6	129	135
2002	2	109	111
2003	3	120	1.123
2004	10	45	55
2005	5	57	62
2006	1	49	50
2007	2	67	69
2008	0	64	64
2009	1	36	36
2010	0	25	25
2011	1	7	8
2012	1	27	28
2013	1	24	25
2014	0	8	8
2015	0	15	15

A lo largo **de los últimos 20 años**, entre 1996 y 2015, se ha liquidado un importe total de **1.613.583.585,56 euros con una desviación media final del 7,45 %**

Enero, 2016

**DEPARTAMENTO DE
DESARROLLO ECONÓMICO**

AÑO 2015

RESUMEN GENERAL

**ADJUDICACIONES Y LIQUIDACIONES
DE CONTRATOS DE OBRAS Y
ASISTENCIAS**

DEPARTAMENTO DE DESARROLLO ECONÓMICO

I.- EVOLUCIÓN DE MAGNITUDES CONJUNTAS DE OBRAS
Y ASISTENCIAS (TOTAL CONTRATOS)

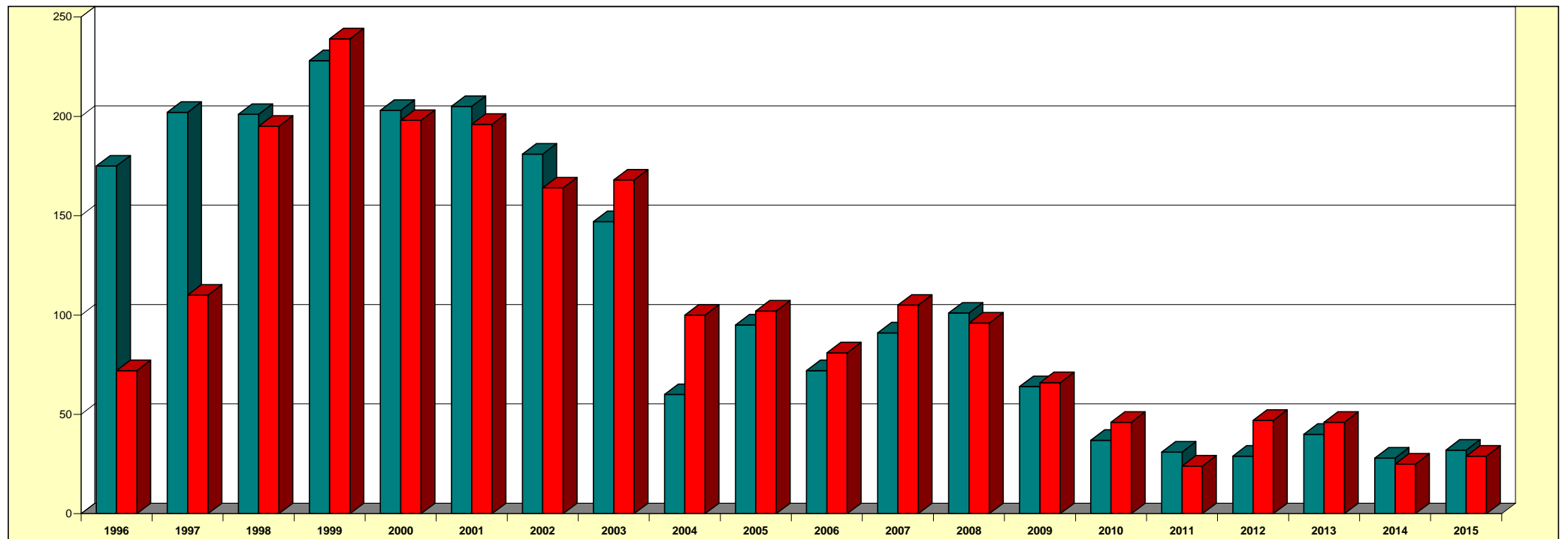
AÑO 2015

Número de contratos adjudicados y liquidados

	1996	1997	1998	1999	2000	2001	2002	2003	2004	2005	2006	2007	2008	2009	2010	2011	2012	2013	2014	2015
Nº Contratos Adjudicados	175	202	201	228	203	205	181	147	60	95	72	91	101	64	37	31	29	40	28	32
Nº Contratos Liquidados	72	110	195	239	198	196	164	168	100	102	81	105	96	66	46	24	47	46	25	29

Nº DE CONTRATOS ADJUDICADOS Y LIQUIDADOS.
TOTAL DEPARTAMENTO DE DESARROLLO ECONÓMICO

■ Nº Contratos Adjudicados
■ Nº Contratos Liquidados

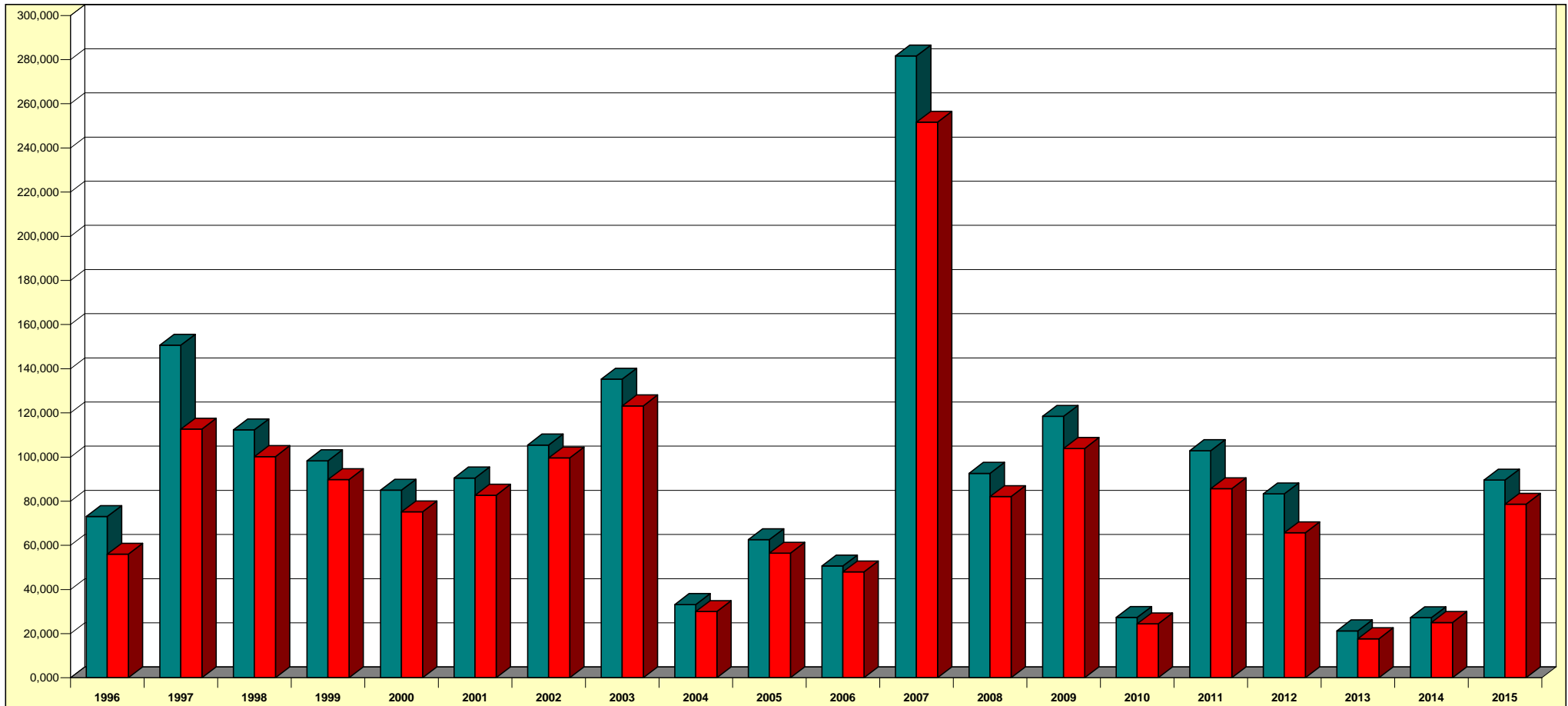


Presupuestos de Licitación/Adjudicación y Baja Media Anual de adjudicación (en millones de euros)

	1996	1997	1998	1999	2000	2001	2002	2003	2004	2005	2006	2007	2008	2009	2010	2011	2012	2013	2014	2015
Presupuestos licitación	73,091	150,705	112,359	98,332	84,983	90,530	105,457	135,247	33,210	62,610	50,638	281,635	92,630	118,434	27,369	102,900	83,306	21,290	27,278	89,548
Presupuestos adjudicación	55,978	112,611	100,222	89,837	75,229	82,707	99,640	123,201	30,034	56,491	47,991	251,661	82,083	103,913	24,454	85,708	65,722	17,708	25,087	78,647
Baja %	-23%	- 25,28%	- 10,80%	- 8,64%	- 11,48%	- 8,64%	- 5,52%	- 8,91%	- 9,56%	- 9,77%	- 5,23%	- 10,64%	- 11,39%	- 12,26%	- 10,65%	- 16,71%	- 21,11%	- 16,83%	- 8,03%	- 12,17%

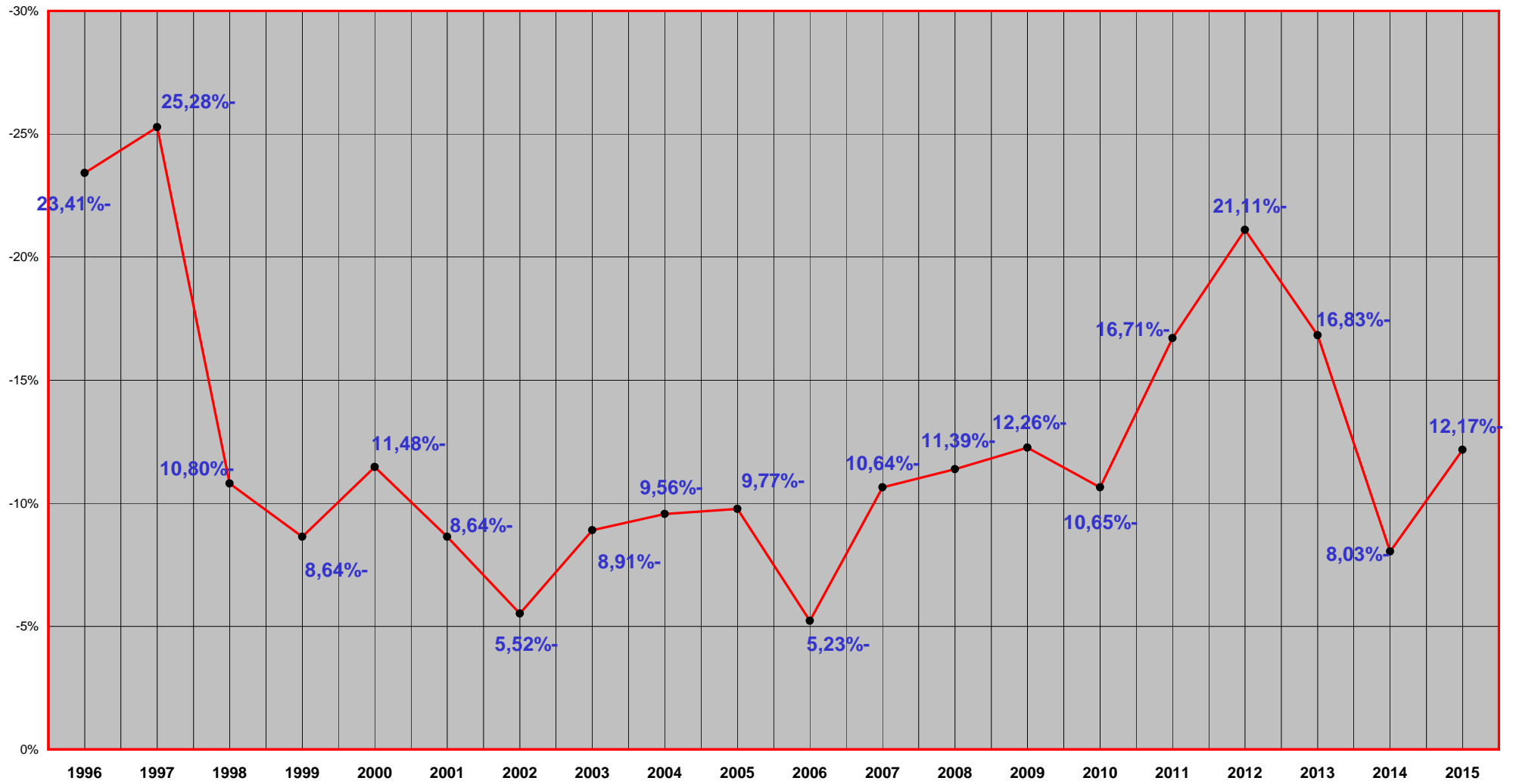
CONTRATOS ADJUDICADOS: en MILLONES DE EUROS
IMPORTE TOTAL DE CONTRATOS LICITADOS Y ADJUDICADOS.
TOTAL DEPARTAMENTO DE DESARROLLO ECONÓMICO

- Presupuesto contratos licitados
- Presupuesto contratos adjudicados



Desde 2003 ,sin contratos del Servicio de Telecomunicaciones.

DEPARTAMENTO DE DESARROLLO ECONÓMICO
BAJA MEDIA ANUAL DE ADJUDICACIÓN DE CONTRATOS

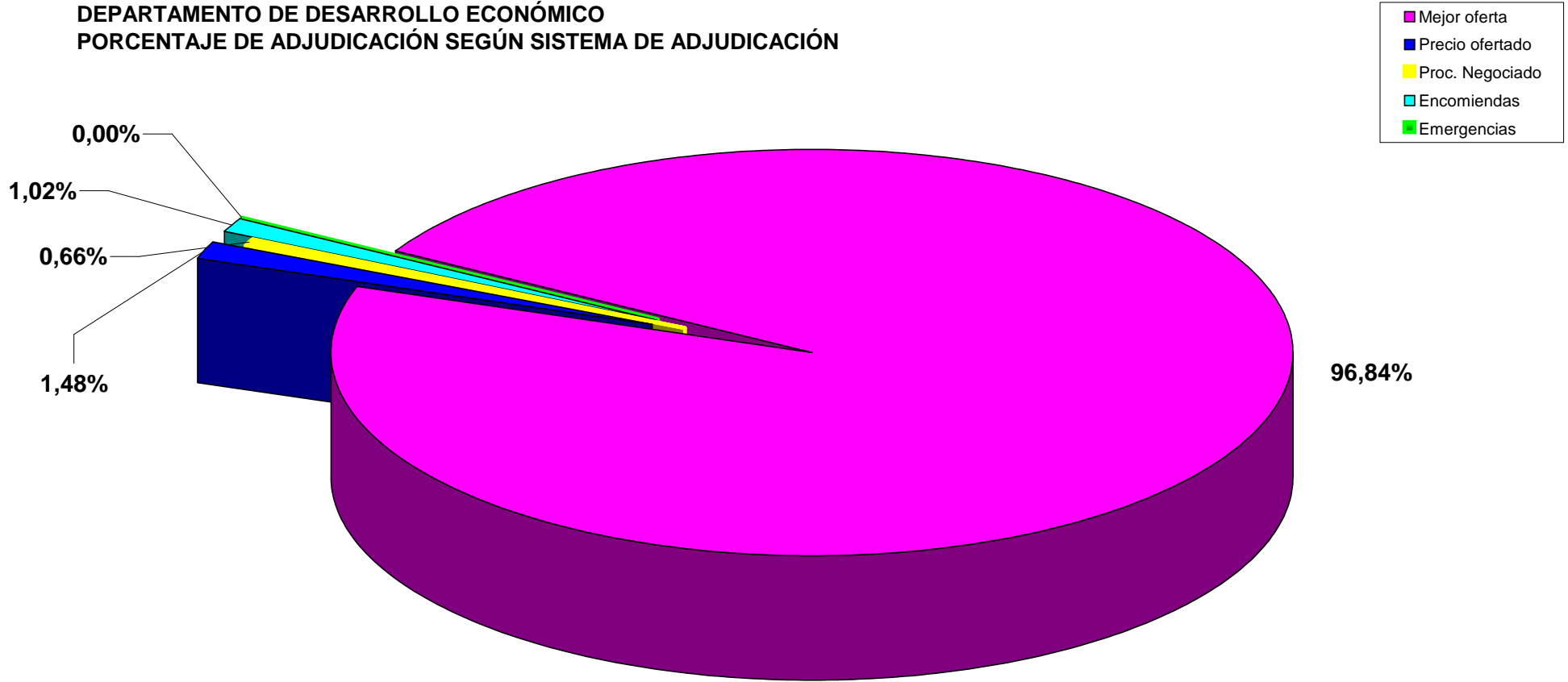


Contratos Adjudicados:

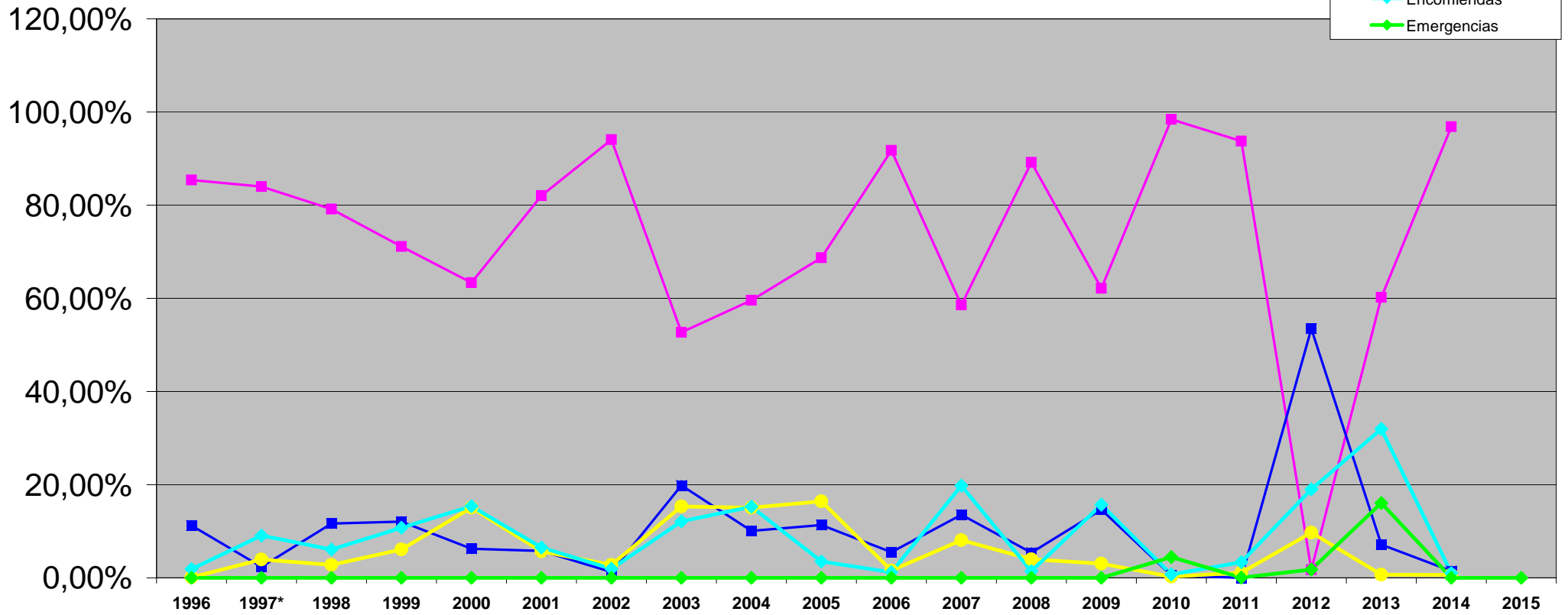
Porcentaje de Sistemas de Adjudicación (Sobre el total del presupuesto adjudicado)

	1996	1997*	1998	1999	2000	2001	2002	2003	2004	2005	2006	2007	2008	2009	2010	2011	2012	2013	2014	2015
Mejor oferta	S.D.*	85,42%	84,01%	79,18%	71,11%	63,36%	82,04%	94,05%	52,69%	59,56%	68,69%	91,74%	58,58%	89,20%	62,14%	98,45%	93,77%	1,72%	60,19%	96,84%
Precio ofertado	S.D.*	11,24%	2,37%	11,68%	12,08%	6,23%	5,79%	1,24%	19,84%	10,07%	11,32%	5,50%	13,56%	5,40%	14,62%	0,53%	0,00%	53,51%	7,14%	1,48%
Proc. Negociado	S.D.*	0,09%	3,92%	2,79%	6,07%	15,04%	5,65%	2,78%	15,32%	15,09%	16,45%	1,56%	8,07%	3,98%	3,06%	0,25%	1,12%	9,74%	0,69%	0,66%
Encomiendas	S.D.*	1,89%	9,08%	6,11%	10,74%	15,37%	6,52%	1,93%	12,15%	15,28%	3,53%	1,20%	19,80%	1,42%	15,71%	0,73%	3,34%	18,98%	31,99%	1,02%
Emergencias	S.D.*	S.D.*	S.D.*	S.D.*	S.D.*	S.D.*	S.D.*	S.D.*	S.D.*	S.D.*	S.D.*	S.D.*	S.D.*	S.D.*	4,46%	0,03%	1,77%	16,05%	0,00%	0,00%

**DEPARTAMENTO DE DESARROLLO ECONÓMICO
PORCENTAJE DE ADJUDICACIÓN SEGÚN SISTEMA DE ADJUDICACIÓN**



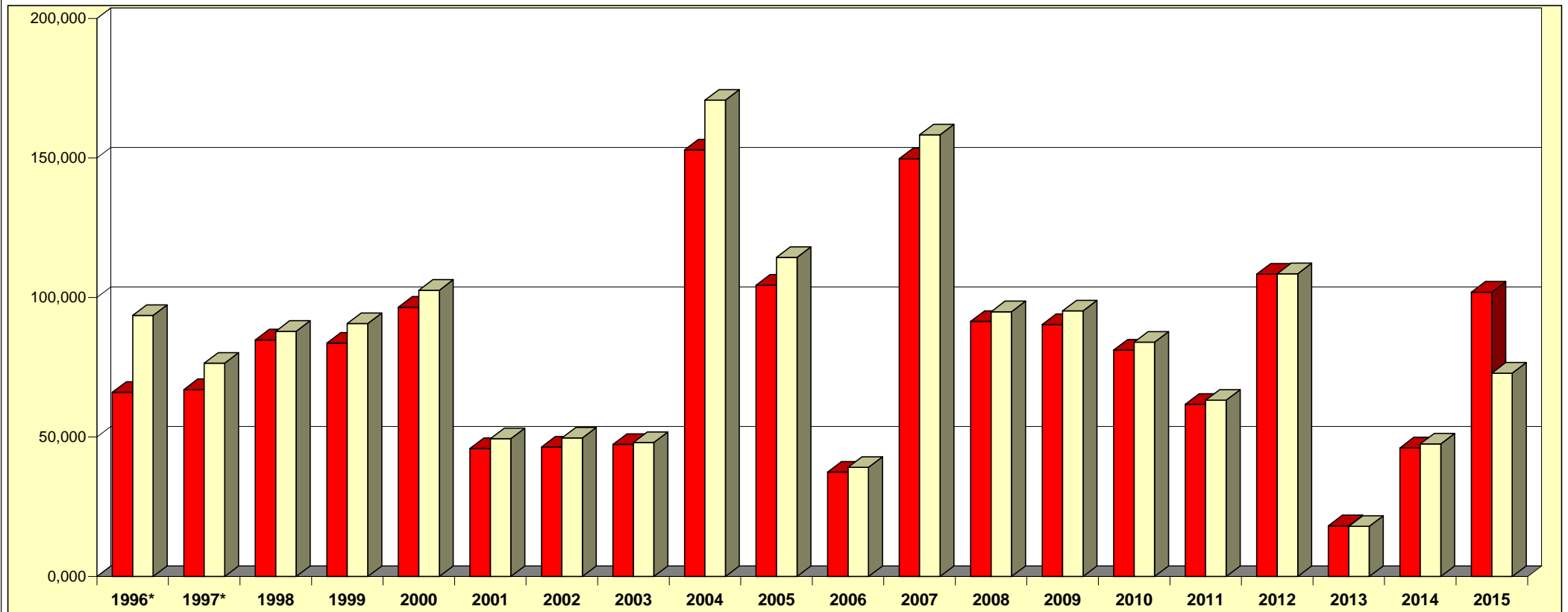
DEPARTAMENTO DE DESARROLLO ECONÓMICO
EVOLUCIÓN DEL PRESUPUESTO ADJUDICADO POR SISTEMA DE ADJUDICACIÓN



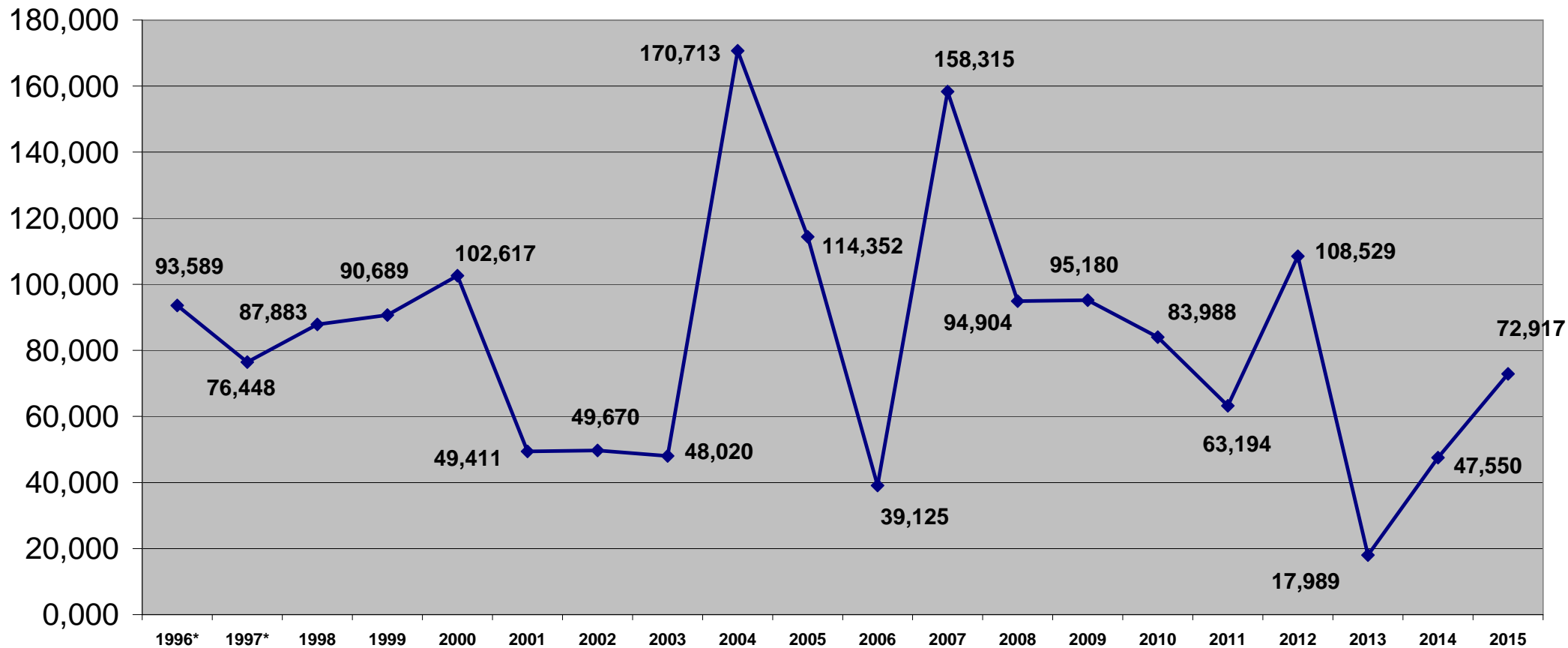
	1996*	1997*	1998	1999	2000	2001	2002	2003	2004	2005	2006	2007	2008	2009	2010	2011	2012	2013	2014	2015
Presupuestos adjudicación	66,020	66,993	84,798	83,641	96,541	45,892	46,419	47,342	152,916	104,410	37,405	149,724	91,415	90,355	81,159	61,727	108,370	18,211	46,122	101,920
Presupuestos liquidación	93,589	76,448	87,883	90,689	102,617	49,411	49,670	48,020	170,713	114,352	39,125	158,315	94,904	95,180	83,988	63,194	108,529	17,989	47,550	72,917
Desviación en liquidación	+ 41,76%	+ 14,11%	+ 3,64%	+ 8,43%	+ 6,29%	+ 7,67%	+ 7,00%	+ 1,43%	+ 11,64%	+ 9,52%	+ 4,60%	+ 5,74%	+ 3,82%	+ 5,34%	+ 3,49%	+ 2,38%	+ 0,15%	- 1,21%	+ 3,10%	- 28,46%

**CONTRATOS LIQUIDADOS: EN MILLONES DE EUROS
 IMPORTE TOTAL DE CONTRATOS ADJUDICADOS Y LIQUIDADOS.
 TOTAL DEPARTAMENTO DE DESARROLLO ECONÓMICO**

■ Presupuestos adjudicación
 □ Presupuestos liquidación



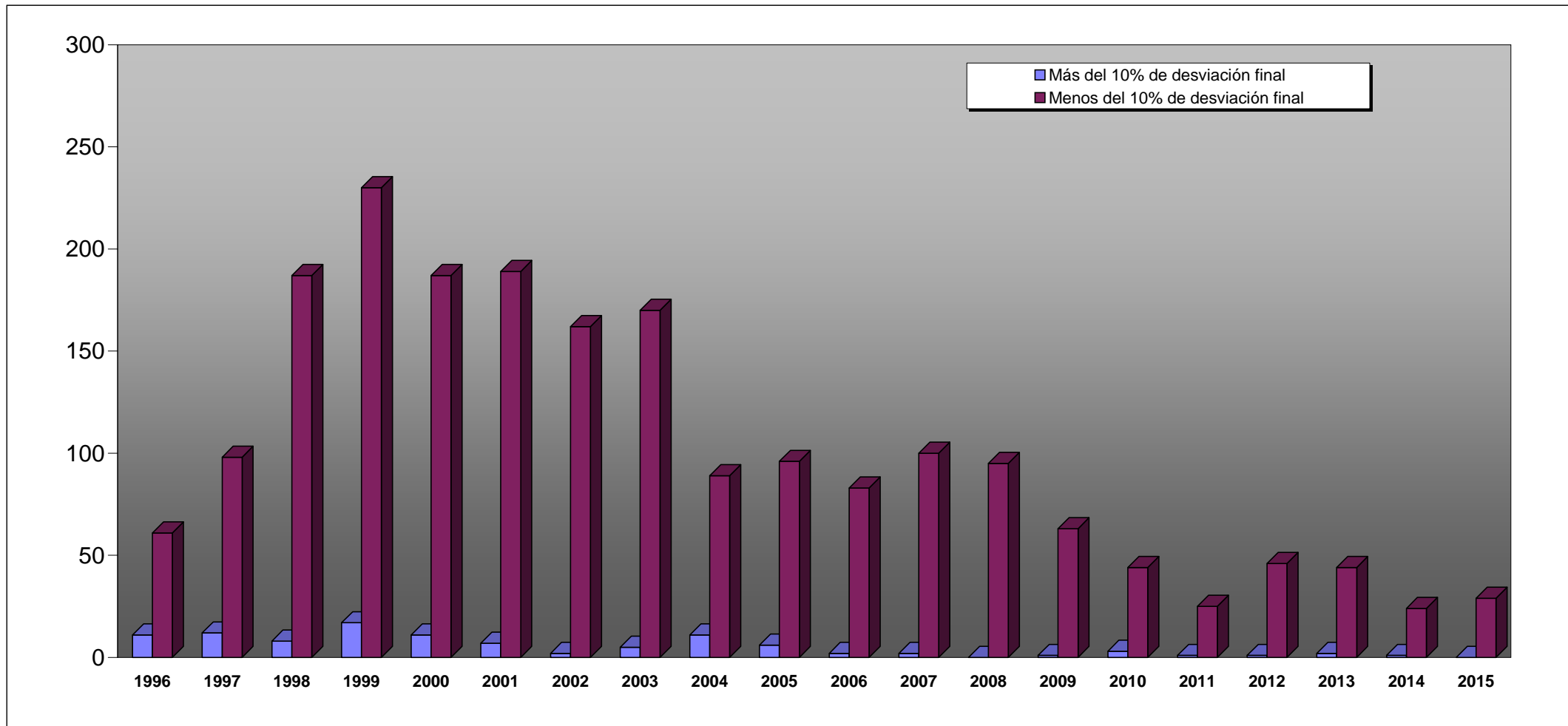
**IMPORTE TOTAL LIQUIDADADO EN MILLONES DE EUROS
DEPARTAMENTO DE DESARROLLO ECONÓMICO**



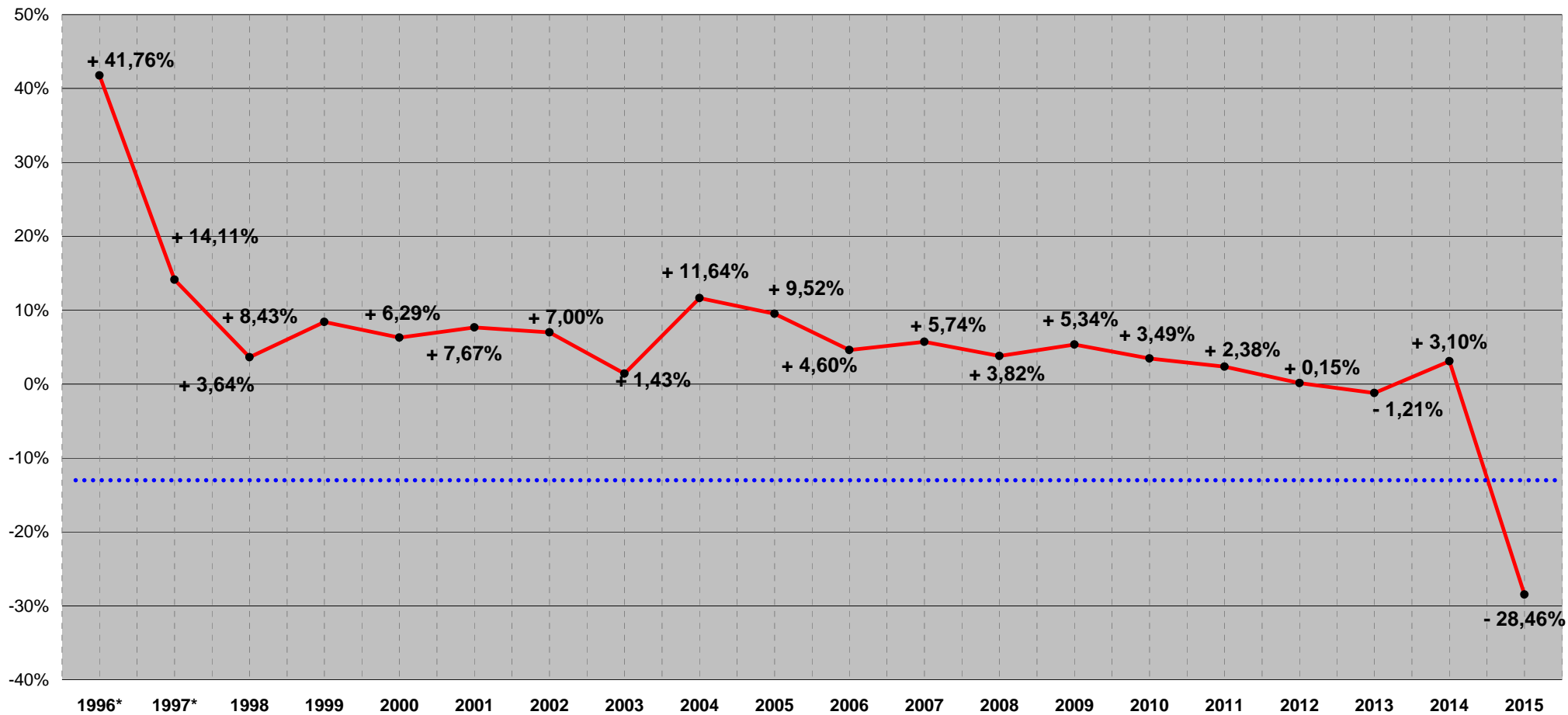
Contratos liquidados:

Número de Contratos liquidados según su desviación final

	1996	1997	1998	1999	2000	2001	2002	2003	2004	2005	2006	2007	2008	2009	2010	2011	2012	2013	2014	2015
Más del 10% de desviación final	11	12	8	17	11	7	2	5	11	6	2	2	0	1	3	1	1	2	1	0
Menos del 10% de desviación final	61	98	187	230	187	189	162	170	89	96	83	100	95	63	44	25	46	44	24	29
TOTAL CONTRATOS	72	110	195	247	198	196	164	175	100	102	85	102	95	64	47	26	47	46	25	29



DEPARTAMENTO DE DESARROLLO ECONÓMICO
DESVIACIÓN MEDIA ANUAL EN LIQUIDACIONES DE CONTRATOS



DEPARTAMENTO DE DESARROLLO ECONÓMICO

PROCEDIMIENTO DE ADJUDICACIÓN TOTAL DE CONTRATOS

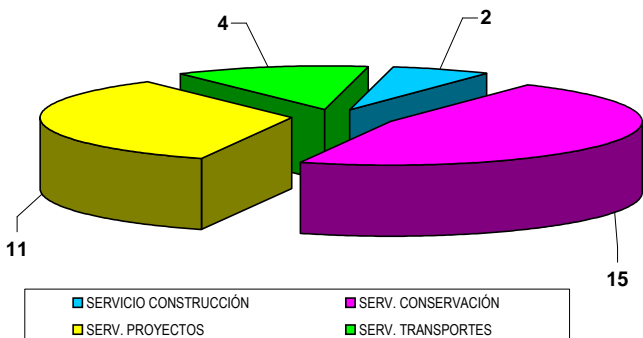
DISTRIBUCIÓN POR SERVICIOS

PROCEDIMIENTOS DE ADJUDICACIÓN APLICADOS EN EL AÑO 2015

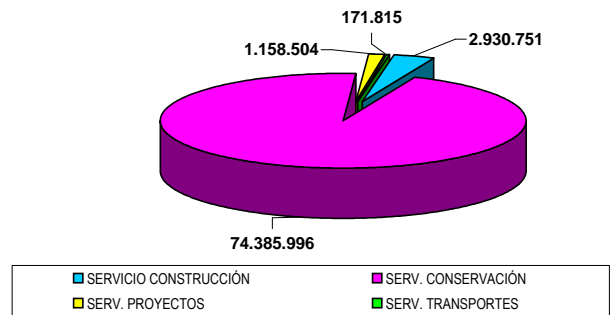
PROCEDIMIENTO	SERVICIO DE CONSTRUCCIÓN			SERV. CONSERVACIÓN			SERV. ESTUDIOS Y PROYECTOS		
	Nº	Suma		Nº	Suma		Nº	Suma	
	Cont.	Presupuestos	%	Cont.	Presupuestos	%	Cont.	Presupuestos	%
Conjunto oferta	2	2.930.751	100,00%	10	72.784.532	97,85%	3	449.136	38,77%
Precio ofertado	0	0	0,00%	4	1.099.464	1,48%	1	62.920	5,43%
Negociado	0	0		1	502.000	0,67%	1	13.431	1,16%
Encomienda	0	0	0,00%	0	0	0,00%	6	633.017	54,64%
Emergencia	0	0	0,00%	0	0	0,00%	0	0	0,00%
TOTAL	2	2.930.751	100,00%	15	74.385.996	100,00%	11	1.158.504	100,00%

PROCEDIMIENTO	SERVICIO DE TRANSPORTES			TOTALES		
	Nº	Suma		Nº	Suma	
	Cont.	Presupuestos	%	Cont.	Presupuestos	%
Conjunto oferta	0	0	0,00%	15	76.164.420	96,84%
Precio ofertado	0	0	0,00%	5	1.162.384	1,48%
Negociado	0	0	0,00%	2	515.431	0,66%
Encomienda	4	171.815	5,86%	10	804.832	1,02%
Emergencia	0	0	0,00%	0	0	0,00%
TOTAL	4	171.815	5,86%	32	78.647.067	100%

TOTAL CONTRATOS ADJUDICADOS POR SERVICIOS



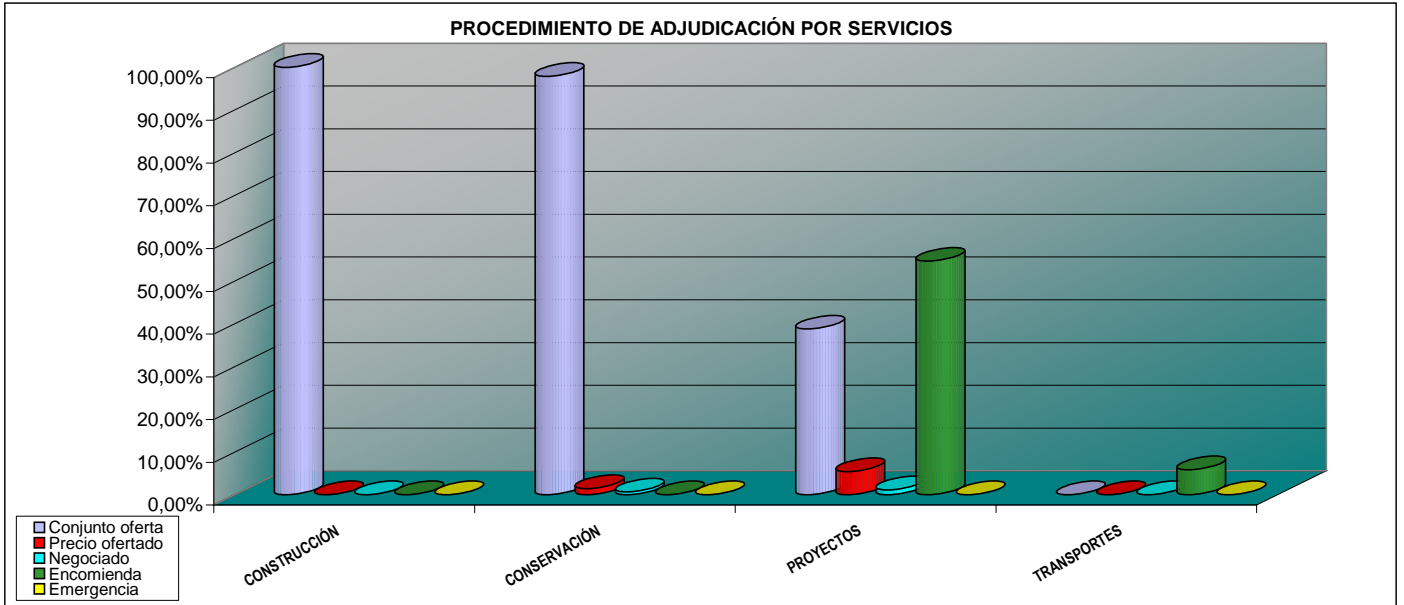
TOTAL PRESUPUESTO DE ADJUDICACIÓN POR SERVICIOS



DEPARTAMENTO DE DESARROLLO ECONÓMICO

PROCEDIMIENTO DE ADJUDICACIÓN TOTAL DE CONTRATOS

DISTRIBUCIÓN POR SERVICIOS



DEPARTAMENTO DE DESARROLLO ECONÓMICO

II.- EVOLUCIÓN DE MAGNITUDES DE CONTRATOS DE OBRAS

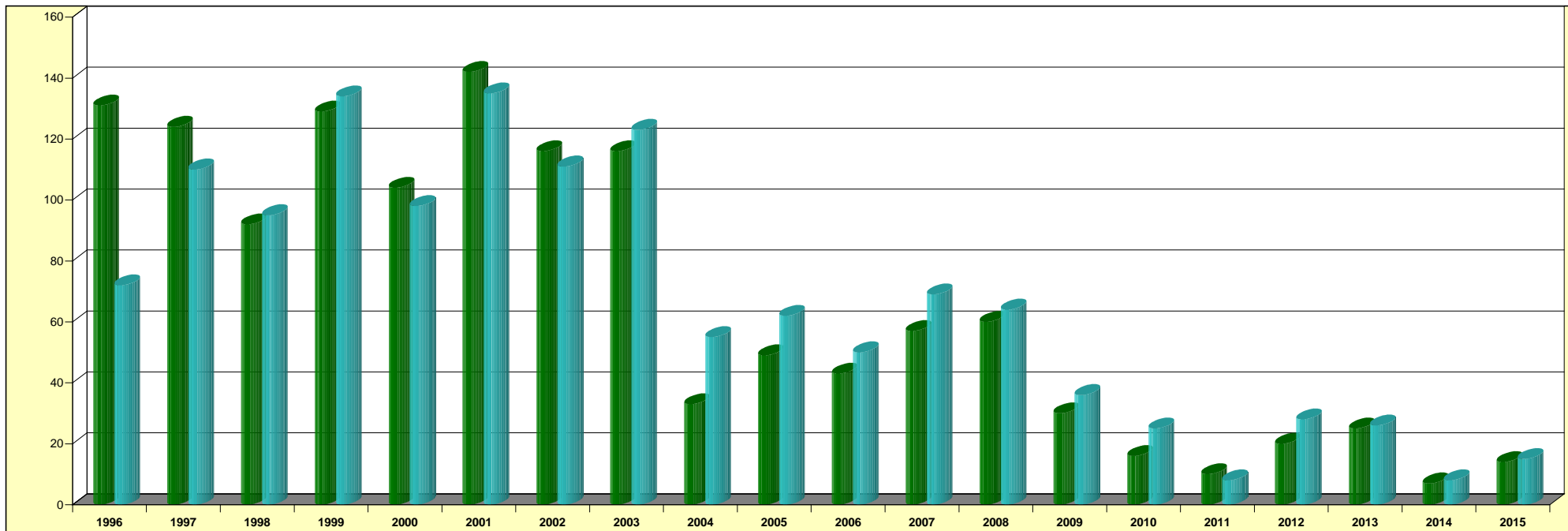
AÑO 2015

Número de obras adjudicadas y liquidadas

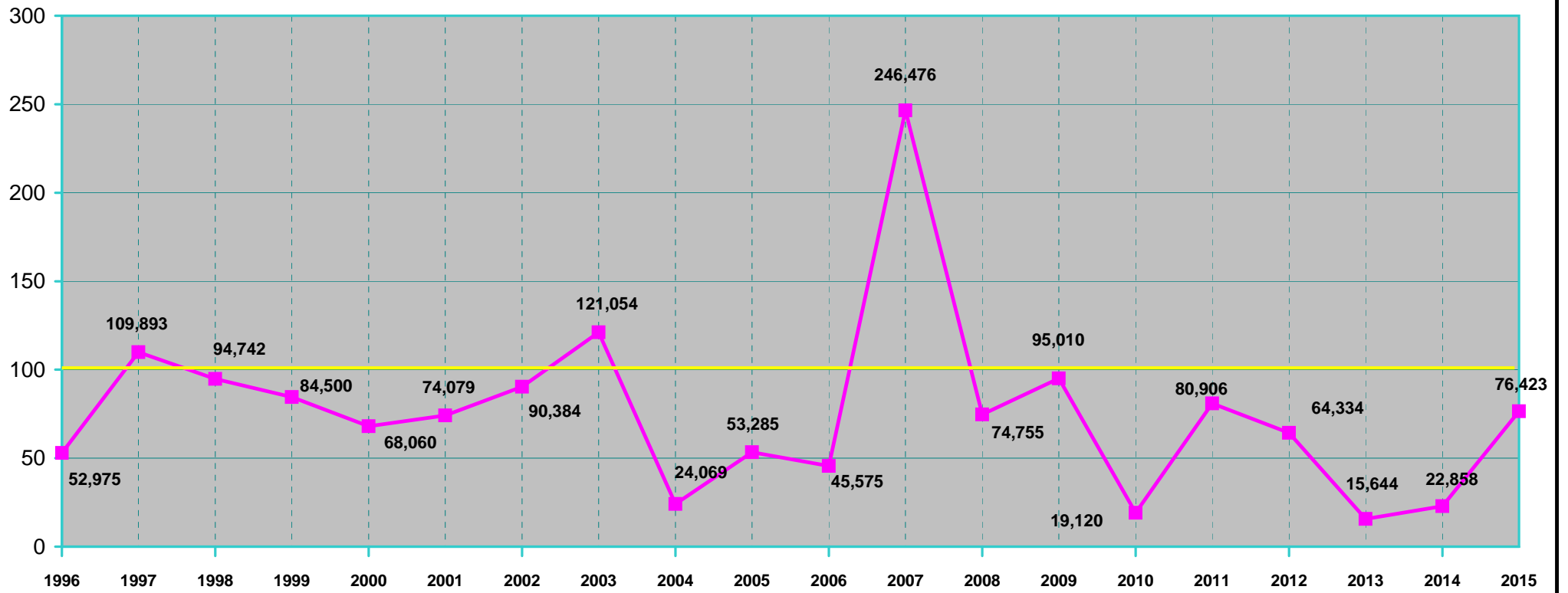
	1996	1997	1998	1999	2000	2001	2002	2003	2004	2005	2006	2007	2008	2009	2010	2011	2012	2013	2014	2015
Nº Obras Adjudicadas	131	124	92	129	104	142	116	116	33	49	43	57	60	30	16	10	20	25	7	14
Nº Obras Liquidadas	72	110	95	134	98	135	111	123	55	62	50	69	64	36	25	8	28	26	8	15

Nº DE OBRAS ADJUDICADAS Y LIQUIDADAS.
TOTAL DEPARTAMENTO DE DESARROLLO ECONÓMICO

■ Nº Obras Adjudicadas
■ Nº Obras Liquidadas



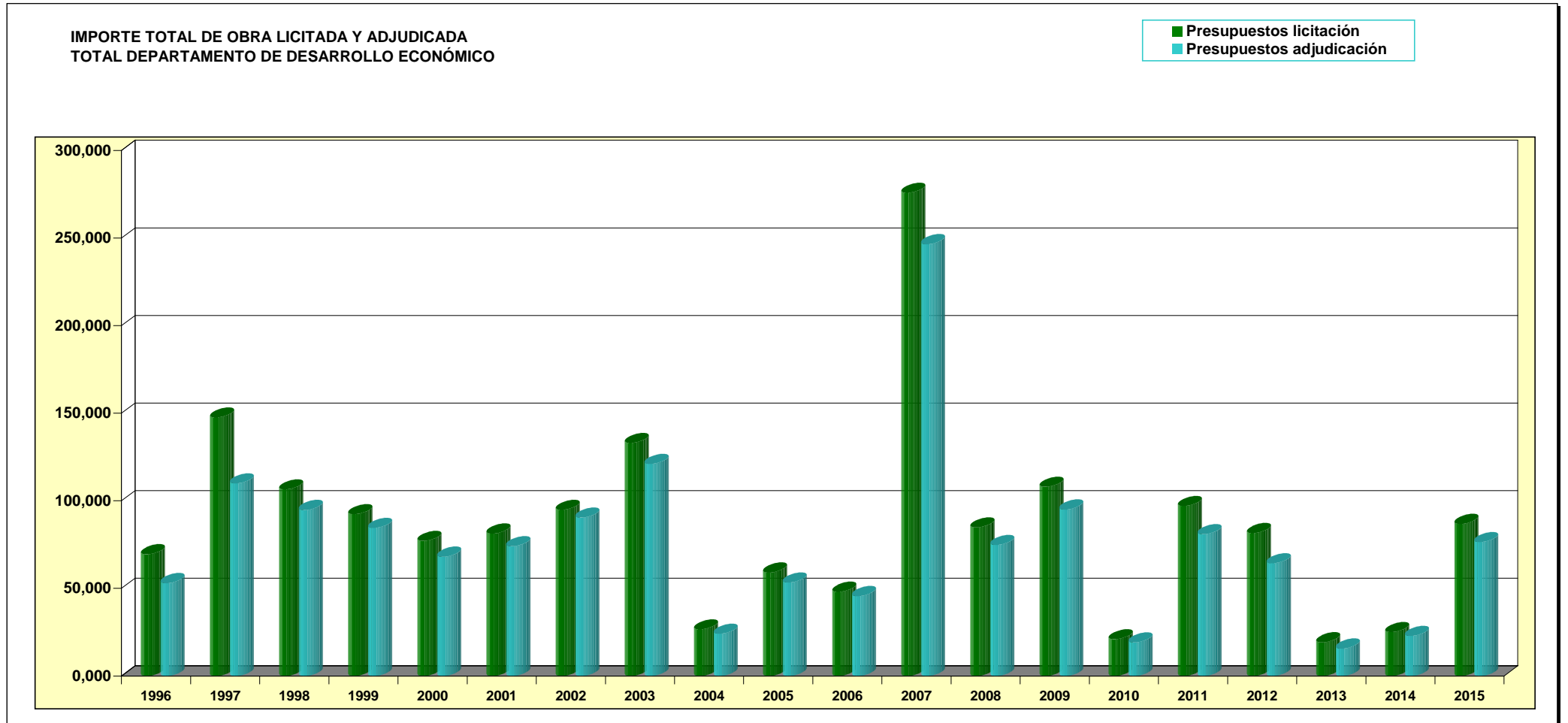
DEPARTAMENTO DE DESARROLLO ECONÓMICO
EVOLUCIÓN DE PRESUPUESTOS ADJUDICADOS EN MILLONES DE EUROS



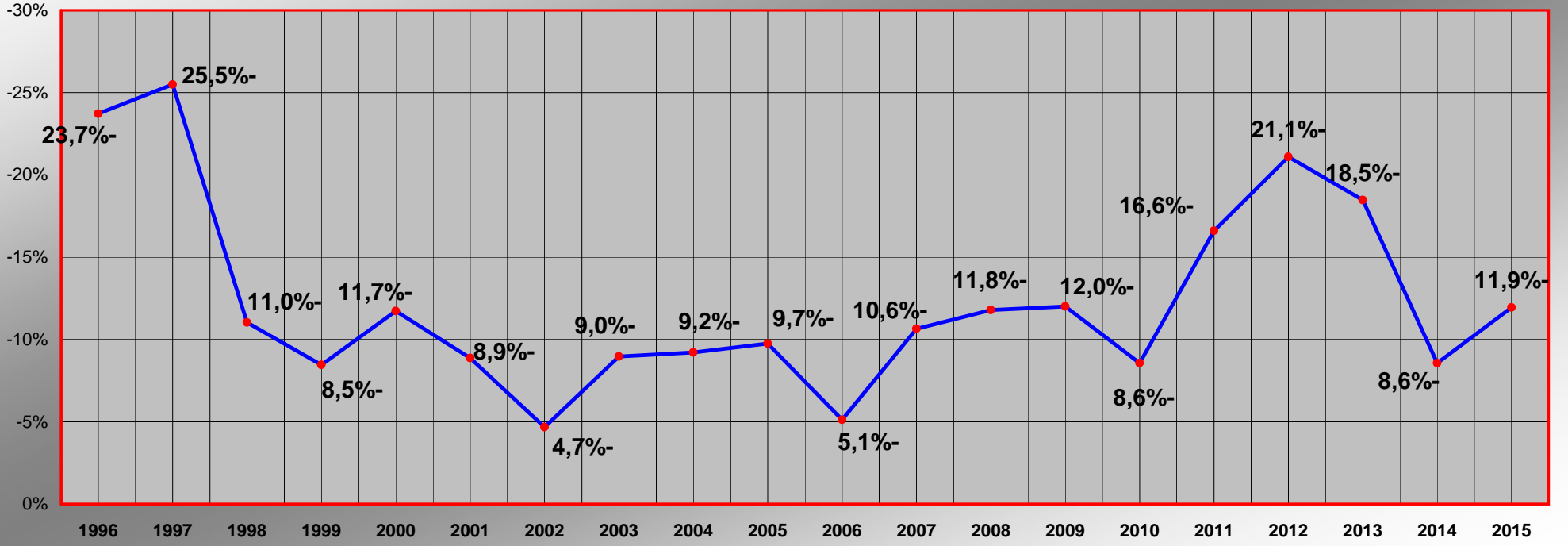
Obras Adjudicadas:

Presupuestos de Licitación/Adjudicación y Baja Media Anual de Adjudicación (en millones de euros)

	1996	1997	1998	1999	2000	2001	2002	2003	2004	2005	2006	2007	2008	2009	2010	2011	2012	2013	2014	2015
Ppto. licitación	69,445	147,500	106,487	92,301	77,099	81,298	94,810	132,984	26,511	59,042	48,033	275,833	84,753	107,973	20,910	97,013	81,531	19,190	24,998	86,785
Ppto. adjudicación	52,975	109,893	94,742	84,500	68,060	74,079	90,384	121,054	24,069	53,285	45,575	246,476	74,755	95,010	19,120	80,906	64,334	15,644	22,858	76,423
Baja Media Adjudicación (%)	- 23,72%	- 25,50%	- 11,03%	- 8,45%	- 11,72%	- 8,88%	- 4,67%	- 8,97%	- 9,21%	- 9,75%	- 5,12%	- 10,64%	- 11,80%	- 12,01%	- 8,56%	- 16,60%	- 21,09%	- 18,48%	- 8,56%	- 11,94%



**DEPARTAMENTO DE DESARROLLO ECONÓMICO
BAJA MEDIA ANUAL DE ADJUDICACIONES DE OBRAS**

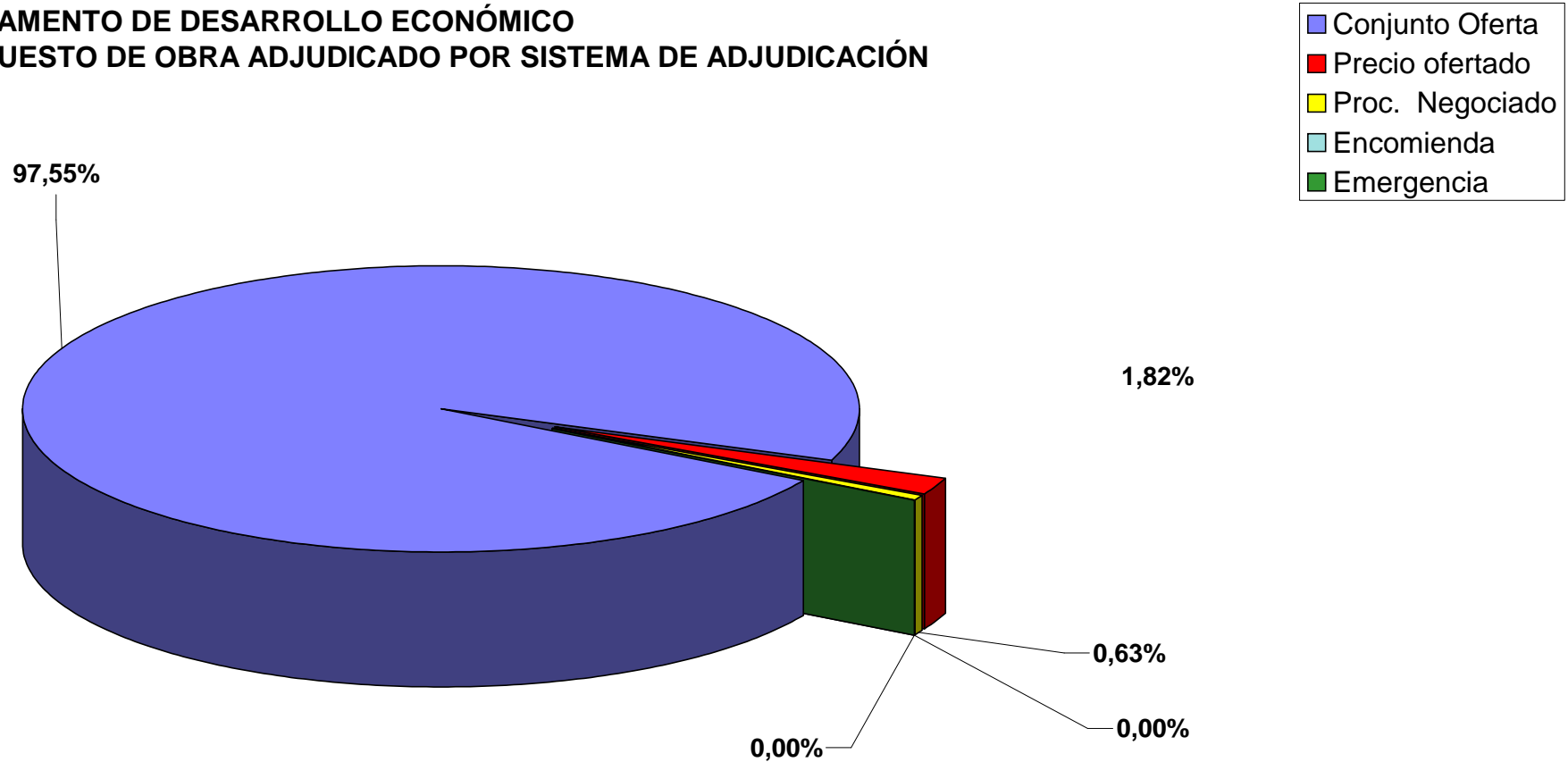


Obras Adjudicadas:

Porcentaje de Sistemas de Adjudicación (sobre el total de presupuesto adjudicado)

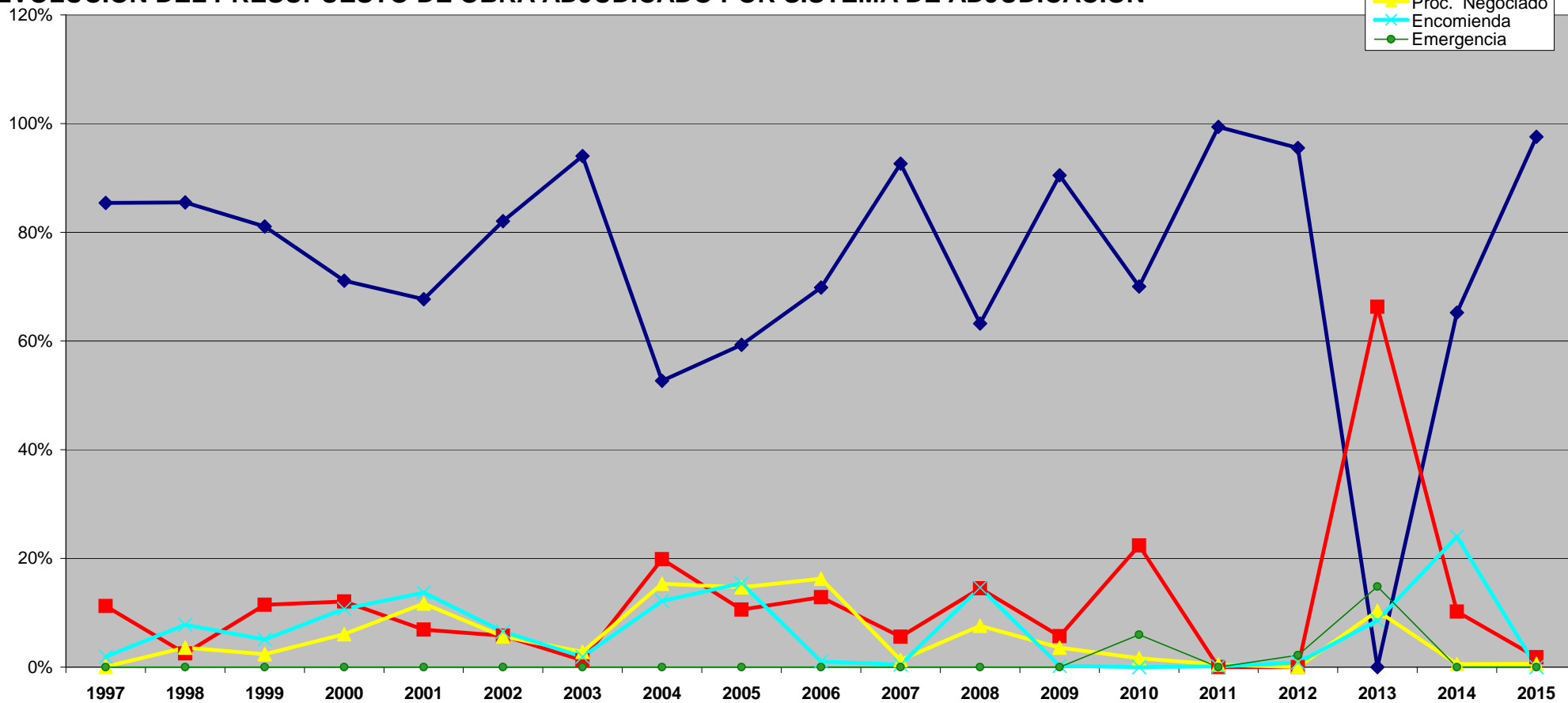
	1997	1998	1999	2000	2001	2002	2003	2004	2005	2006	2007	2008	2009	2010	2011	2012	2013	2014	2015
Conjunto Oferta	85,42%	85,49%	81,06%	71,11%	67,71%	82,05%	94,04%	52,69%	59,32%	69,85%	92,62%	63,21%	90,49%	70,02%	99,38%	95,51%	0,00%	65,23%	97,55%
Precio ofertado	11,24%	2,50%	11,49%	12,08%	6,91%	5,79%	1,24%	19,84%	10,58%	12,85%	5,60%	14,52%	5,71%	22,37%	0,00%	0,00%	66,28%	10,23%	1,82%
Proc. Negociado	0,09%	3,59%	2,36%	6,07%	11,68%	5,65%	2,78%	15,32%	14,67%	16,26%	1,30%	7,60%	3,57%	1,63%	0,46%	0,00%	10,33%	0,56%	0,63%
Encomienda	1,89%	7,76%	5,09%	10,74%	13,70%	6,51%	1,93%	12,15%	15,43%	1,04%	0,48%	14,66%	0,23%	0,00%	0,16%	0,86%	8,58%	23,99%	0,00%
Emergencia	s.d.	s.d.	s.d.	s.d.	s.d.	s.d.	s.d.	s.d.	s.d.	s.d.	s.d.	s.d.	s.d.	5,98%	0,00%	2,21%	14,81%	0,00%	0,00%

**DEPARTAMENTO DE DESARROLLO ECONÓMICO
PRESUPUESTO DE OBRA ADJUDICADO POR SISTEMA DE ADJUDICACIÓN**



DEPARTAMENTO DE DESARROLLO ECONÓMICO

EVOLUCIÓN DEL PRESUPUESTO DE OBRA ADJUDICADO POR SISTEMA DE ADJUDICACIÓN



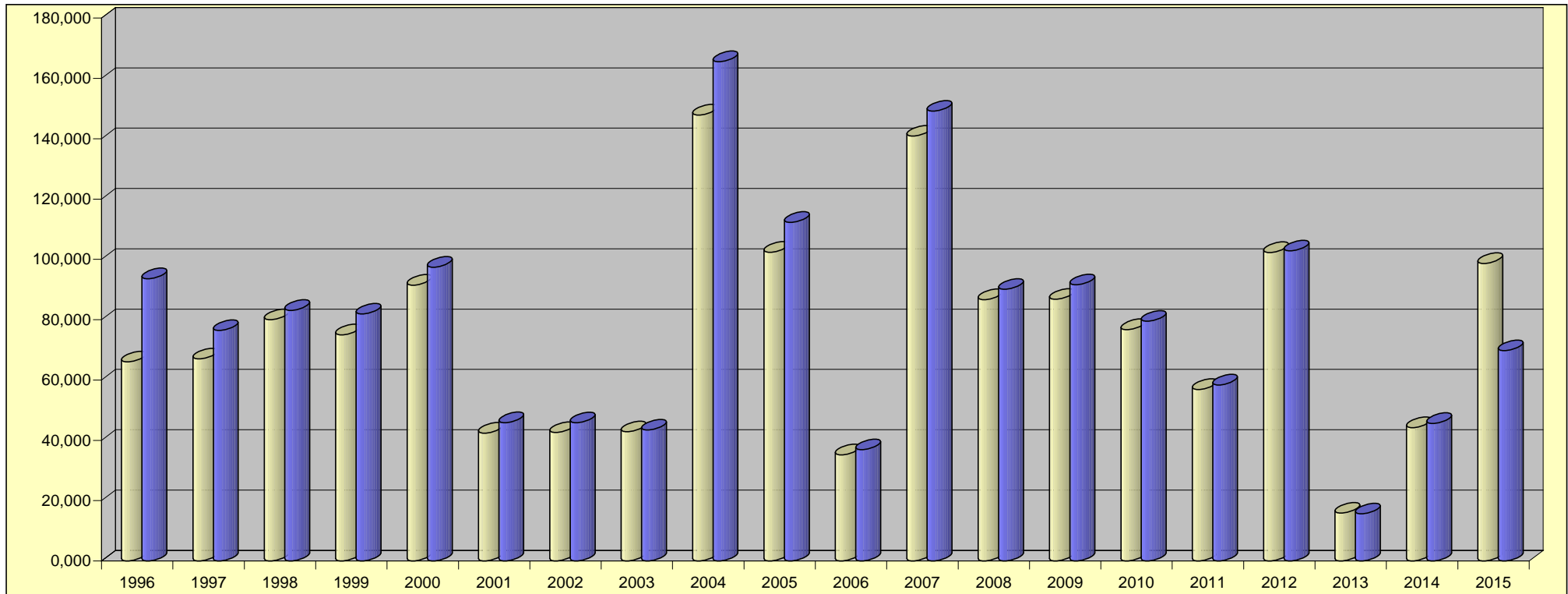
Obras Liquidadas:

Presupuestos de Adjudicación / Liquidación y Desviación Final de Obras (en millones de euros)

	1996	1997	1998	1999	2000	2001	2002	2003	2004	2005	2006	2007	2008	2009	2010	2011	2012	2013	2014	2015
Ppto. adjudicación	66,020	66,993	80,008	75,002	91,453	42,395	42,602	42,855	147,878	102,369	35,198	140,873	86,649	86,771	76,711	56,870	102,292	15,866	44,213	98,659
Ppto. liquidación	93,589	76,448	83,097	81,879	97,409	45,856	45,832	43,419	165,578	112,297	36,883	149,138	90,092	91,562	79,481	58,363	102,825	15,619	45,606	69,711
Desviación Final (%)	41,76%	14,11%	3,86%	9,17%	6,51%	8,16%	7,58%	1,32%	11,97%	9,70%	4,79%	5,87%	3,97%	5,52%	3,61%	2,63%	0,52%	-1,56%	3,15%	-29,34%

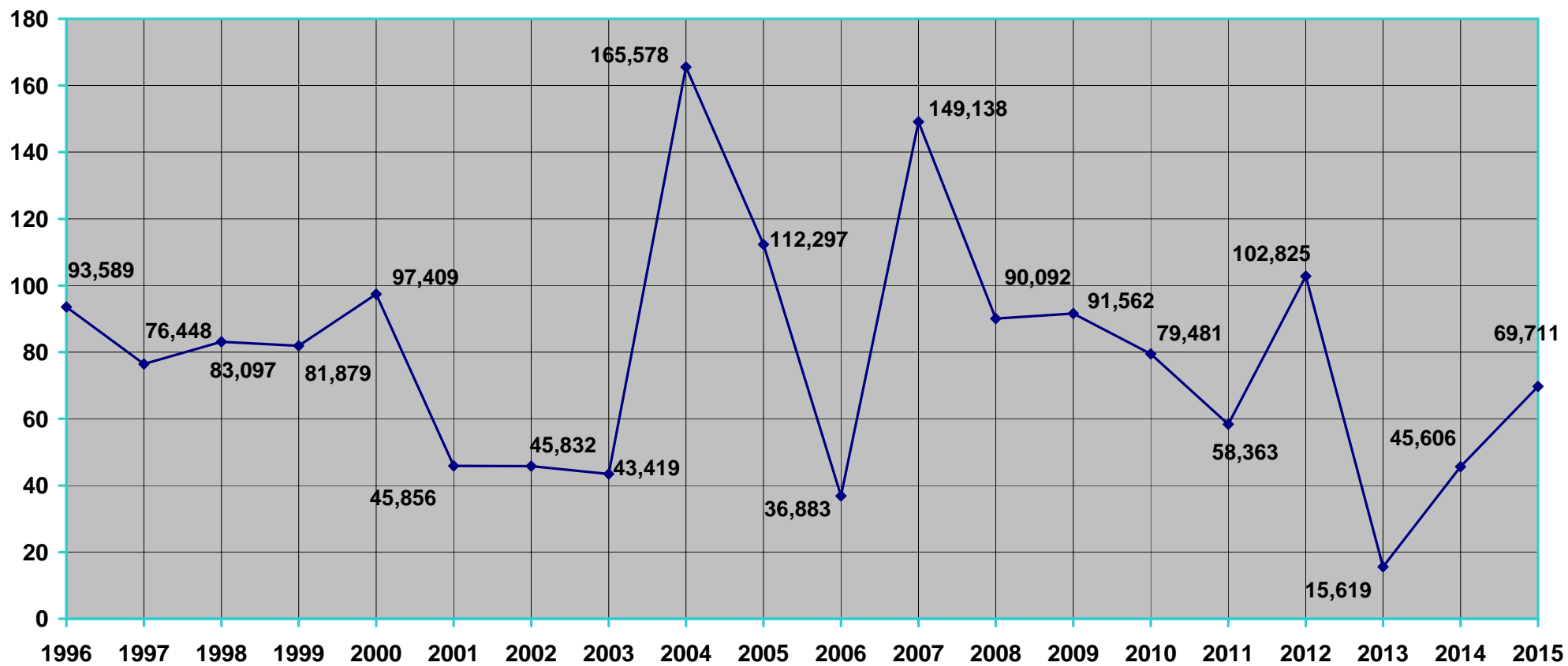
**IMPORTE TOTAL DE OBRA ADJUDICADA Y LIQUIDADA
DEPARTAMENTO DE DESARROLLO ECONÓMICO**

□ Ppto. adjudicación
■ Ppto. liquidación



DEPARTAMENTO DE DESARROLLO ECONÓMICO

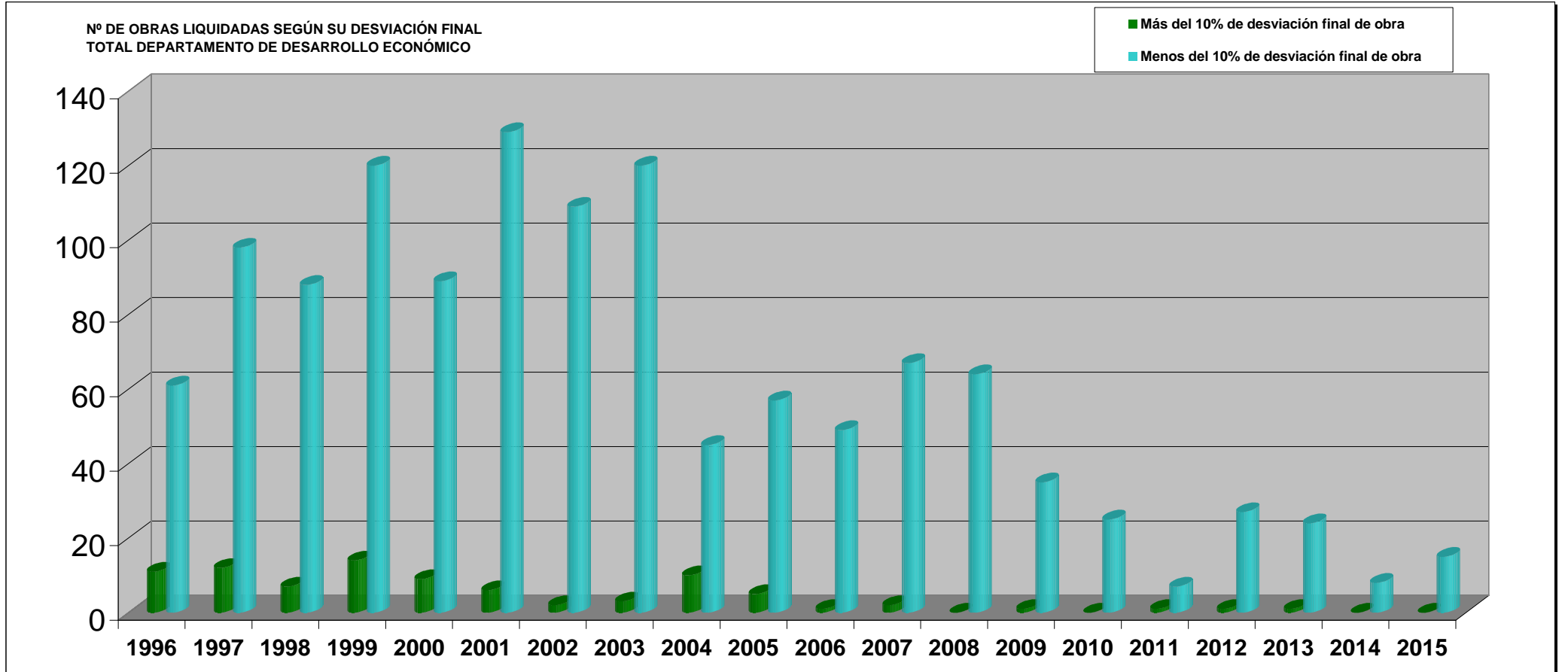
EVOLUCIÓN DE PRESUPUESTOS LIQUIDADOS



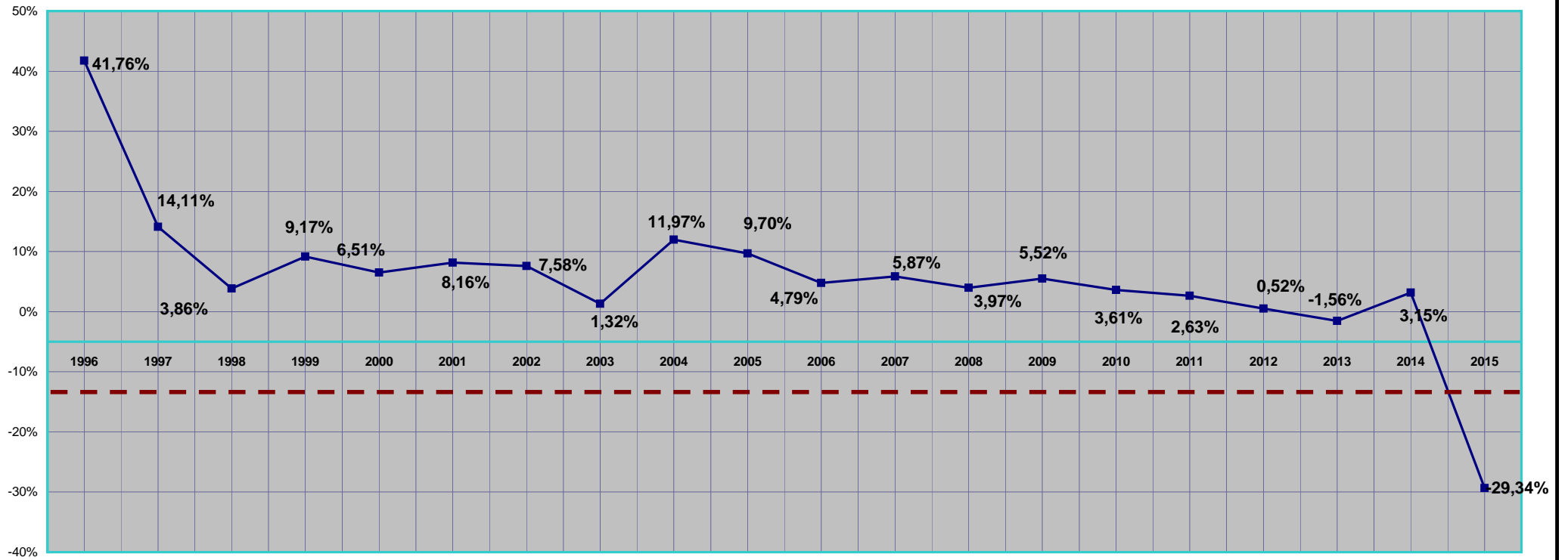
Obras Liquidadas:

Número de obras según su desviación final de obra

	1996	1997	1998	1999	2000	2001	2002	2003	2004	2005	2006	2007	2008	2009	2010	2011	2012	2013	2014	2015
Más del 10% de desviación final de obra	11	12	7	14	9	6	2	3	10	5	1	2	0	1	0	1	1	1	0	0
Menos del 10% de desviación final de obra	61	98	88	120	89	129	109	120	45	57	49	67	64	35	25	7	27	24	8	15
	72	110	95	134	98	135	111	123	55	62	50	69	64	36	25	8	28	25	8	15



DEPARTAMENTO DE DESARROLLO ECONÓMICO
DESVIACIÓN MEDIA ANUAL EN LIQUIDACIONES DE OBRAS



DEPARTAMENTO DE DESARROLLO ECONÓMICO

III.- EVOLUCIÓN DE MAGNITUDES DE CONTRATOS DE ASISTENCIAS

AÑO 2015

Número de Asistencias adjudicadas y liquidadas

	1996	1997	1998	1999	2000	2001	2002	2003	2004	2005	2006	2007	2008	2009	2010	2011	2012	2013	2014	2015
Nº Contratos Adjudicados	44	78	109	99	99	63	65	31	27	46	29	34	41	34	21	21	9	16	21	18
Nº Contratos Liquidados	S.D.*	S.D.*	100	105	100	61	53	45	45	40	31	36	32	30	21	16	19	20	17	14

Asistencias Adjudicadas:

Presupuestos de Licitación/Adjudicación y Baja Media Anual de adjudicación (en millones de euros)

	1996	1997	1998	1999	2000	2001	2002	2003	2004	2005	2006	2007	2008	2009	2010	2011	2012	2013	2014	2015
Presupuestos licitación	3,646	3,205	5,873	6,031	7,884	9,232	10,646	2,264	6,699	3,568	2,604	5,802	7,877	10,462	6,459	5,887	1,774	2,097	2,280	2,763
Presupuestos adjudicación	3,003	2,718	5,480	5,337	7,169	8,628	9,256	2,147	5,965	3,206	2,416	5,186	7,328	8,903	5,334	4,803	1,388	2,060	2,228	2,224
Baja %	-17,65%	-15,19%	-6,68%	-11,52%	-9,07%	-6,54%	-13,06%	-5,18%	-10,96%	-10,15%	-7,22%	-10,62%	-6,96%	-14,90%	-17,42%	-18,42%	-21,79%	-1,76%	-2,27%	-19,51%

Asistencias Adjudicadas:**Porcentaje de Sistemas de Adjudicación (sobre el total del presupuesto adjudicado)**

	1996	1997	1998	1999	2000	2001	2002	2003	2004	2005	2006	2007	2008	2009	2010	2011	2012	2013	2014	2015
Conjunto oferta	S.D.*	S.D.*	58,56%	49,45%	65,10%	16,60%	75,46%	32,00%	69,13%	63,57%	34,12%	54,62%	37,41%	78,67%	72,65%	56,18%	64,78%	14,75%	6,08%	60,38%
Precio ofertado	S.D.*	S.D.*	0,00%	14,65%	0,00%	0,88%	1,62%	7,00%	1,51%	1,43%	2,84%	2,31%	1,64%	0,90%	1,87%	1,04%	0,00%	0,00%	0,00%	2,83%
Proc. Negociado	S.D.*	S.D.*	9,61%	9,48%	7,91%	42,12%	5,34%	7,20%	15,09%	22,22%	13,60%	10,27%	8,77%	6,67%	10,15%	2,12%	6,39%	2,06%	2,92%	0,60%
Encomiendas	S.D.*	S.D.*	31,82%	22,25%	27,00%	40,40%	17,58%	53,80%	14,27%	12,78%	49,45%	32,80%	52,18%	13,76%	15,32%	40,66%	28,83%	83,20%	91,00%	36,19%

*No se dispone de datos procesados sobre Asistencias adjudicadas y liquidadas durante los años 1996 y 1997.

Asistencias Liquidadas:**Presupuestos de Adjudicación / Liquidación y Desviación Media Anual (en millones de euros)**

	1996	1997	1998	1999	2000	2001	2002	2003	2004	2005	2006	2007	2008	2009	2010	2011	2012	2013	2014	2015
Presupuestos adjudicación	S.D.	S.D.	4,790	8,639	5,088	3,497	3,817	4,487	5,037	2,041	2,207	12,649	4,765	3,583	4,449	4,857	6,303	2,475	1,913	3,261
Presupuestos liquidación	S.D.	S.D.	4,786	8,810	5,208	3,555	3,838	4,601	5,136	2,055	2,241	12,732	4,812	3,619	4,507	4,831	5,930	2,497	1,947	3,206
Desviación en liquidación	S.D.	S.D.	-0,09%	1,98%	2,36%	1,64%	0,56%	2,53%	1,96%	0,70%	1,55%	0,66%	0,97%	0,98%	1,32%	-0,55%	-5,91%	0,89%	1,81%	-1,70%



**Gobierno
de Navarra**

**DEPARTAMENTO DE
DESARROLLO ECONÓMICO**

DIRECCIÓN GENERAL DE OBRAS PÚBLICAS

**INFORME SOBRE LA ADJUDICACIÓN Y
LIQUIDACIÓN DE OBRAS Y ASISTENCIAS**

AÑO 2015

DIRECCIÓN GENERAL DE OBRAS PÚBLICAS

**EVOLUCIÓN DE MAGNITUDES CONJUNTAS DE OBRAS
Y ASISTENCIAS (TOTAL CONTRATOS)**

RESUMEN: 2015

Número de contratos adjudicados y liquidados

	1996	1997	1998	1999	2000	2001	2002	2003	2004	2005	2006	2007	2008	2009	2010	2011	2012	2013	2014	2015
Nº Contratos Adjudicados	157	178	172	176	129	122	115	145	59	89	70	88	96	63	29	27	29	33	16	32
Nº Contratos Liquidados	59	83	155	193	133	118	95	166	99	97	80	103	91	64	43	20	45	38	19	29

Contratos Adjudicados:

Presupuestos de Licitación/Adjudicación y Baja media anual de adjudicación (en millones de euros)

	1996	1997	1998	1999	2000	2001	2002	2003	2004	2005	2006	2007	2008	2009	2010	2011	2012	2013	2014	2015
Presupuestos licitación	71,492	148,269	109,611	95,036	80,961	84,223	100,790	135,191	33,182	62,433	50,298	281,289	91,839	118,403	26,782	101,729	83,306	20,371	26,030	89,548
Presupuestos adjudicación	54,756	110,523	97,480	86,640	71,457	76,537	95,424	123,144	30,006	56,315	47,689	251,353	81,348	103,883	23,871	84,764	65,722	16,789	23,839	78,647
Baja %	-23,41%	-25,46%	-11,07%	-8,83%	-11,74%	-9,12%	-5,32%	-8,91%	-9,57%	-9,80%	-5,19%	-10,64%	-11,42%	-12,26%	-10,87%	-16,68%	-21,11%	-17,58%	-8,42%	-12,17%

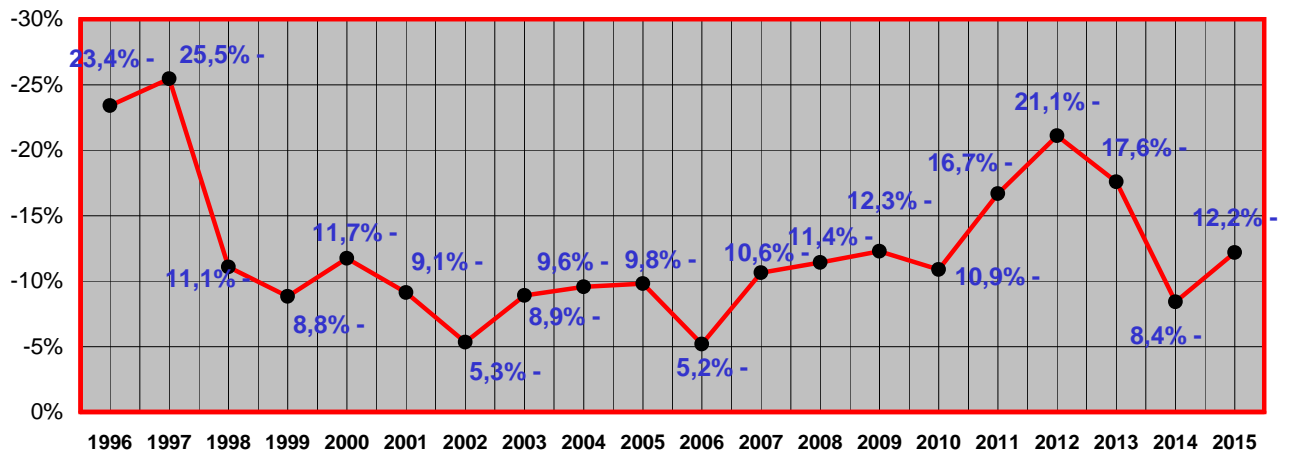
Contratos Liquidados:**Presupuestos de Adjudicación / Liquidación y Desviación Media Anual (en millones de euros)**

	1996	1997	1998	1999	2000	2001	2002	2003	2004	2005	2006	2007	2008	2009	2010	2011	2012	2013	2014	2015
Presupuestos adjudicación	S.D.*	S.D.*	63,296	86,247	73,257	54,031	50,335	46,634	163,636	120,589	50,737	150,441	115,280	90,577	79,822	61,202	108,370	18,211	46,122	101,920
Presupuestos liquidación	S.D.*	S.D.*	66,548	92,507	79,695	57,628	53,635	47,418	181,265	131,011	52,397	158,761	118,765	95,535	83,134	62,671	108,529	17,989	47,550	72,917
Desviación en liquidación	S.D.*	S.D.*	+ 5,14%	+ 7,26%	+ 8,79%	+ 6,66%	+ 6,56%	+ 1,68%	+ 10,77%	+ 8,64%	+ 3,27%	+ 5,53%	+ 3,02%	+ 5,47%	+ 4,15%	+ 2,40%	+ 0,15%	- 1,21%	+ 3,10%	- 28,46%

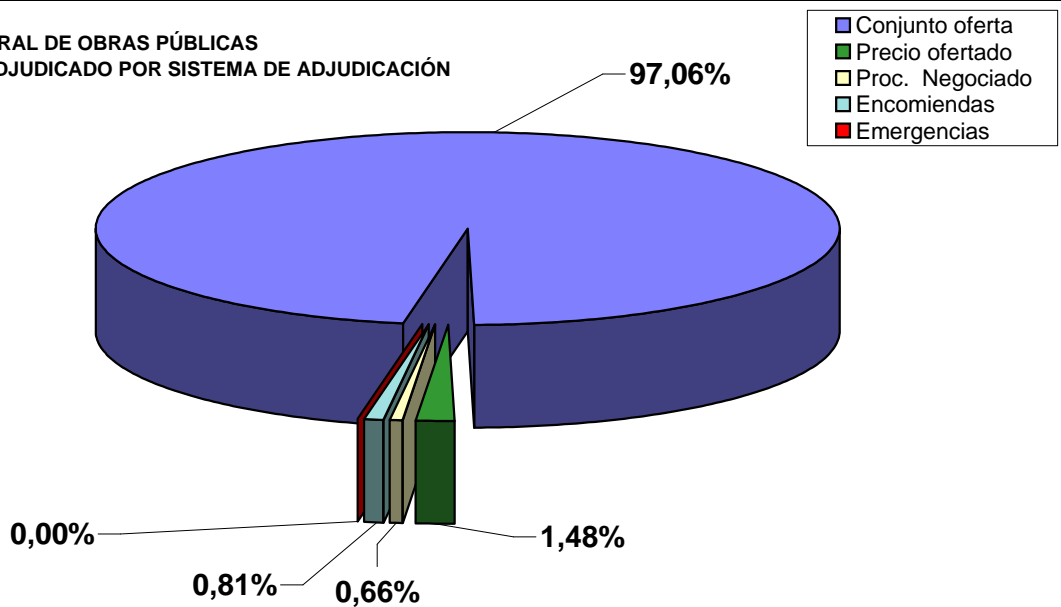
Contratos Adjudicados:**Porcentaje de Sistemas de Adjudicación**

	1996	1997	1998	1999	2000	2001	2002	2003	2004	2005	2006	2007	2008	2009	2010	2011	2012	2013	2014	2015
Conjunto oferta	S.D.*	S.D.*	86,15%	80,66%	63,00%	68,69%	85,65%	94,10%	52,74%	59,74%	68,81%	91,74%	58,58%	89,20%	62,14%	98,45%	93,77%	1,81%	63,34%	97,06%
Precio ofertado	S.D.*	S.D.*	2,21%	12,89%	9,18%	6,44%	5,61%	1,24%	19,86%	10,10%	0,00%	5,50%	13,56%	5,40%	14,62%	0,53%	0,00%	56,43%	7,51%	1,48%
Proc. Negociado	S.D.*	S.D.*	3,99%	2,55%	7,34%	15,54%	5,82%	2,73%	15,24%	14,82%	16,56%	1,56%	8,07%	3,98%	3,06%	0,25%	1,12%	9,49%	0,71%	0,66%
Encomiendas	S.D.*	S.D.*	6,79%	3,63%	20,48%	9,33%	3,02%	1,93%	12,16%	15,33%	3,24%	1,20%	19,80%	1,42%	15,71%	0,73%	3,34%	15,34%	28,44%	0,81%
Emergencias	S.D.*	S.D.*	S.D.*	S.D.*	S.D.*	S.D.*	S.D.*	S.D.*	S.D.*	S.D.*	S.D.*	S.D.*	S.D.*	S.D.*	4,46%	0,03%	1,77%	16,93%	0,00%	0,00%

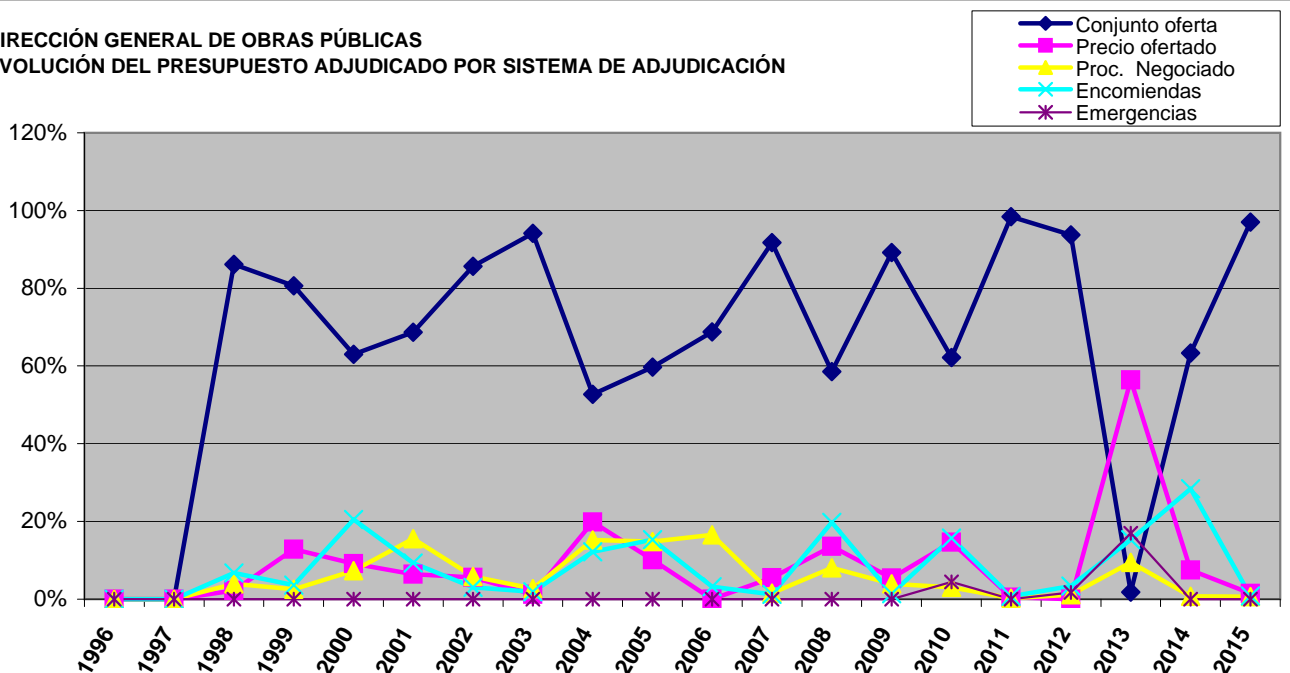
DIRECCIÓN GENERAL DE OBRAS PÚBLICAS
BAJA MEDIA ANUAL DE ADJUDICACIONES DE CONTRATOS



DIRECCIÓN GENERAL DE OBRAS PÚBLICAS
PRESUPUESTO ADJUDICADO POR SISTEMA DE ADJUDICACIÓN



DIRECCIÓN GENERAL DE OBRAS PÚBLICAS
EVOLUCIÓN DEL PRESUPUESTO ADJUDICADO POR SISTEMA DE ADJUDICACIÓN



DIRECCIÓN GENERAL DE OBRAS PÚBLICAS

**ADJUDICACIONES Y LIQUIDACIONES DE OBRAS Y ASISTENCIAS EN EL AÑO 2015
DISTRIBUCIÓN POR SERVICIOS**

I OBRAS

ADJUDICACIONES	OBRAS ADJUDICADAS AÑO 2015			
	Nº OBRAS ADJUDIC.	SUMA PRESUPUESTOS LICITACIÓN	SUMA PRESUPUESTOS ADJUDICACIÓN	BAJA MEDIA REGISTRADA
CONSTRUCCIÓN	2	4.517.749	2.930.751	- 35,13%
CONSERVACION	12	82.267.398	73.492.164	- 10,67%
PROYECTOS	0	-	-	+ 0,00%
TRANSPORTES	0	-	-	+ 0,00%
TOTAL	14	86.785.147	76.422.915	- 11,94%

LIQUIDACIONES	OBRAS LIQUIDADAS AÑO 2015			
	Nº OBRAS LIQUIDADAS	SUMA PRESUPUESTOS ADJUDICACIÓN	SUMA PRESUPUESTOS LIQUIDACIÓN	DIFERENCIA % LIQUIDACIÓN ADJUDICACIÓN
CONSTRUCCIÓN	2	28.769.819	29.225.822	+ 1,59%
CONSERVACION	13	69.888.772	69.384.074	- 0,72%
PROYECTOS	0	-	-	+ 0,00%
TRANSPORTES	0	-	-	+ 0,00%
TOTAL	15	98.658.590	98.609.896	- 0,05%

II ASISTENCIAS

ADJUDICACIONES	ASISTENCIAS ADJUDICADAS AÑO 2015			
	Nº ASISTENCIAS ADJUDIC.	SUMA PRESUPUESTOS LICITACIÓN	SUMA PRESUPUESTOS ADJUDICACIÓN	BAJA MEDIA REGISTRADA
CONSTRUCCIÓN	0	-	-	+ 0,00%
CONSERVACION	3	1.229.961	893.832	- 27,33%
PROYECTOS	11	1.361.546	1.158.504	- 14,91%
TRANSPORTES	4	171.815	171.815	+ 0,00%
TOTAL	18	2.763.323	2.224.152	- 19,51%

LIQUIDACIONES	ASISTENCIAS LIQUIDADAS AÑO 2015			
	Nº ASISTENCIAS LIQUIDADAS	SUMA PRESUPUESTOS ADJUDICACIÓN	SUMA PRESUPUESTOS LIQUIDACIÓN	DIFERENCIA% LIQUIDACIÓN ADJUDICACIÓN
CONSTRUCCIÓN	1	856.909	856.907	+ 0,00%
CONSERVACIÓN	0	-	-	+ 0,00%
PROYECTOS	9	2.313.830	2.275.419	- 1,66%
TRANSPORTES	2	90.704	90.704	- 0,00%
TOTAL	12	3.261.443	3.223.030	- 1,18%

DIRECCIÓN GENERAL DE OBRAS PÚBLICAS

EVOLUCIÓN DE MAGNITUDES DE CONTRATOS DE OBRAS

AÑO 2015

Número de obras adjudicadas y liquidadas

	1996	1997	1998	1999	2000	2001	2002	2003	2004	2005	2006	2007	2008	2009	2010	2011	2012	2013	2014	2015
Nº Obras Adjudicadas	113	100	70	87	59	64	58	114	33	49	43	57	60	30	16	10	20	24	6	14
Nº Obras Liquidadas	59	83	68	92	60	62	49	121	55	62	50	69	64	36	25	8	28	25	7	15

Obras Adjudicadas:

Presupuestos de Licitación/Adjudicación y Baja Media Anual de Adjudicación (en millones de euros)

	1996	1997	1998	1999	2000	2001	2002	2003	2004	2005	2006	2007	2008	2009	2010	2011	2012	2013	2014	2015
Presupuestos licitación	68,367	145,522	104,292	89,400	74,434	75,037	90,944	132,927	26,511	59,042	48,033	275,833	84,753	107,973	20,910	97,013	81,531	19,059	24,995	86,785
Presupuestos adjudicación	52,181	108,192	92,553	81,630	65,543	67,956	86,612	120,998	24,069	53,285	45,575	246,476	74,755	95,010	19,120	80,906	64,334	15,514	22,855	76,423
Baja Media Anual de Adjudicación (%)	-23,67%	-25,65%	-11,26%	-8,69%	-11,94%	-9,44%	-4,76%	-8,97%	-9,21%	-9,75%	-5,12%	-10,64%	-11,80%	-12,01%	-8,56%	-16,60%	-21,09%	-18,60%	-8,56%	-11,94%

Obras Adjudicadas:

Porcentaje de Sistemas de Adjudicación (sobre el total de presupuesto adjudicado) (en millones de euros)

	1997	1998	1999	2000	2001	2002	2003	2004	2005	2006	2007	2008	2009	2010	2011	2012	2013	2014	2015
Conjunto oferta	85,42%	87,50%	82,83%	70,54%	72,66%	86,13%	95,38%	51,18%	59,32%	69,85%	92,62%	63,21%	90,49%	76,00%	99,38%	94,39%	0,00%	65,23%	97,55%
Precio oferta	11,24%	2,33%	12,71%	18,37%	6,96%	6,35%	1,10%	23,94%	10,58%	12,85%	5,60%	14,52%	5,71%	22,37%	0,46%	0,00%	66,74%	10,23%	1,82%
Proc. Negociado	0,09%	3,63%	2,06%	5,42%	12,12%	5,77%	2,50%	14,33%	14,57%	16,26%	1,30%	7,60%	3,57%	1,63%	0,16%	1,01%	9,71%	0,55%	0,63%
Encomiendas	1,89%	5,86%	2,41%	5,67%	8,26%	1,75%	1,02%	10,55%	15,43%	1,04%	0,48%	14,66%	0,23%	0,00%	0,00%	2,79%	8,64%	23,99%	0,00%
Emergencias	1,36%	0,67%	0,00%	0,00%	0,00%	0,00%	0,00%	0,00%	0,10%	0,00%	0,00%	0,01%	0,00%	0,00%	0,00%	1,42%	14,91%	0,00%	0,00%

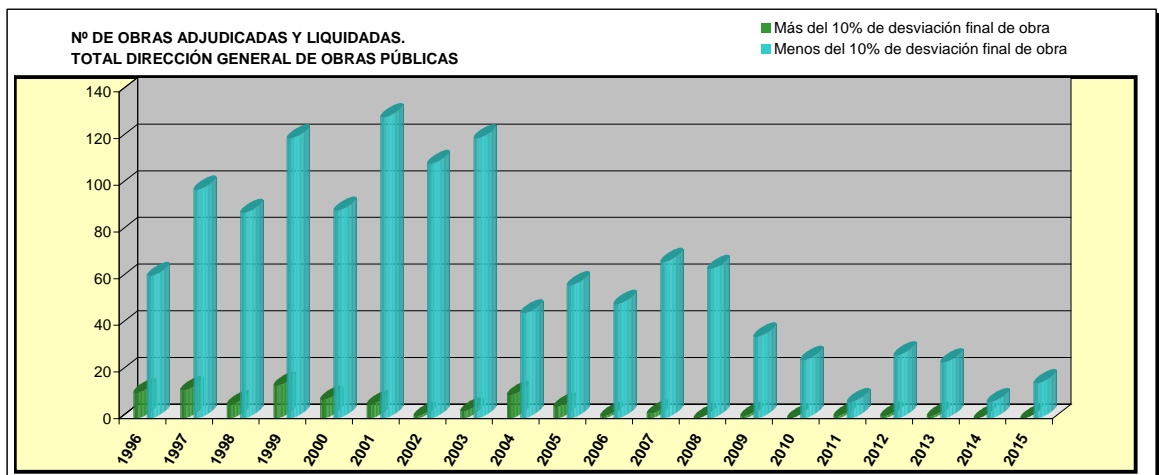
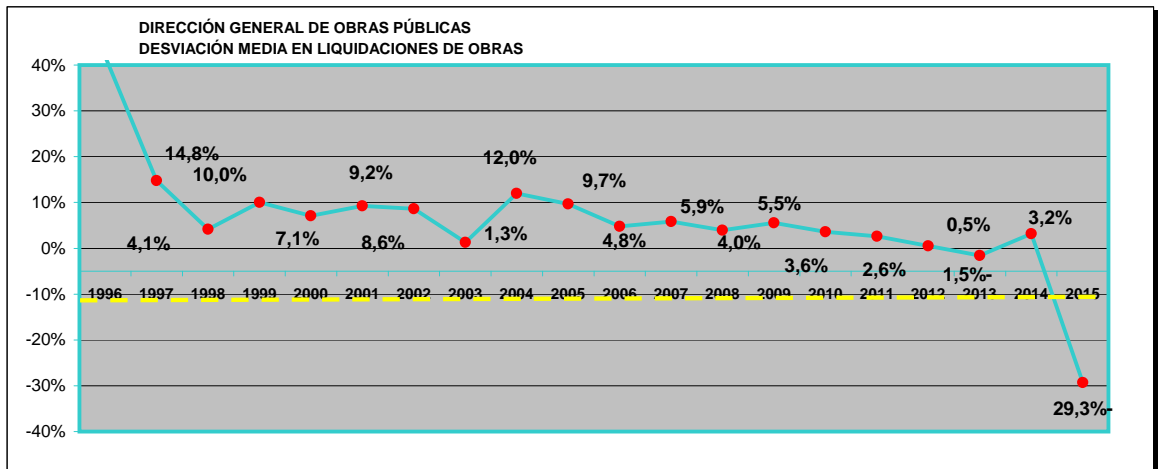
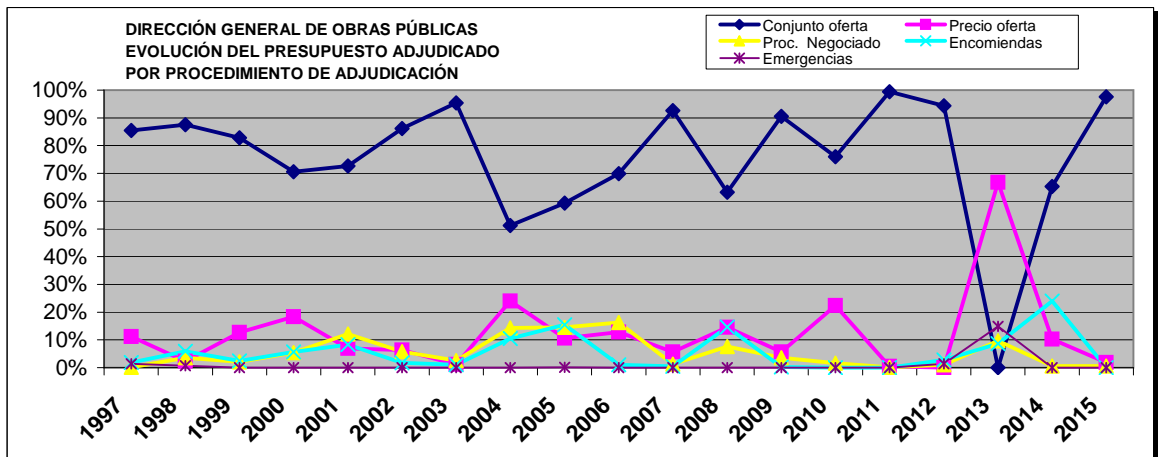
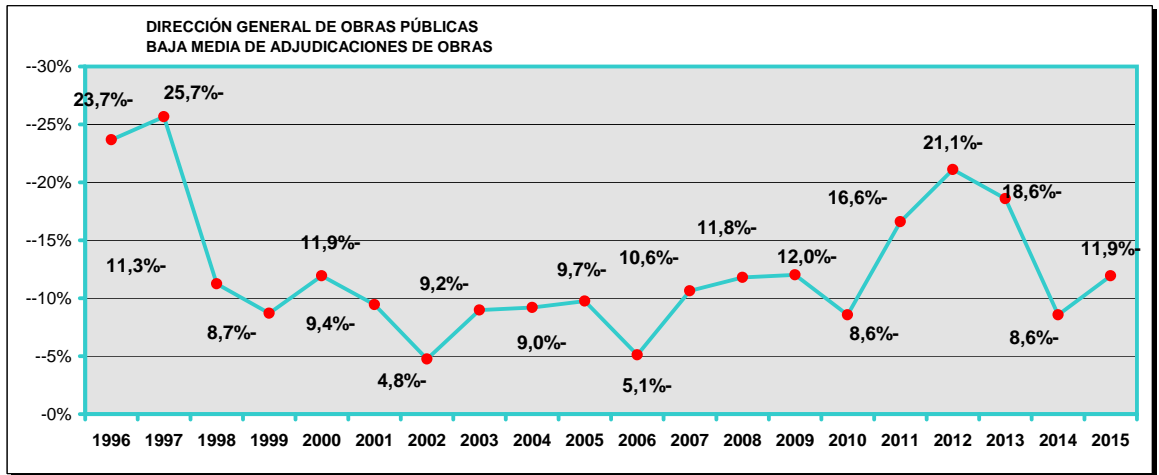
Obras Liquidadas:

Presupuestos de Adjudicación / Liquidación y Desviación Final de Obras (en millones de euros)

	1996	1997	1998	1999	2000	2001	2002	2003	2004	2005	2006	2007	2008	2009	2010	2011	2012	2013	2014	2015
Presupuestos adjudicación	65,705	65,299	78,016	71,307	81,926	38,003	37,851	42,798	147,878	102,369	35,198	140,873	86,649	86,771	76,711	56,870	102,292	15,736	44,210	98,659
Presupuestos liquidación	93,280	74,944	81,251	78,439	87,740	41,513	41,108	43,362	165,578	112,297	36,883	149,138	90,092	91,562	79,481	58,363	102,825	15,492	45,603	69,711
Desviación Final de Obras (%)	+ 41,97%	+ 14,77%	+ 4,15%	+ 10,00%	+ 7,10%	+ 9,24%	+ 8,60%	+ 1,32%	+ 11,97%	+ 9,70%	+ 4,79%	+ 5,87%	+ 3,97%	+ 5,52%	+ 3,61%	+ 2,63%	0,52%	-1,55%	3,15%	-29,34%

Obras Liquidadas:**Número de obras según su desviación final de obra**

	1996	1997	1998	1999	2000	2001	2002	2003	2004	2005	2006	2007	2008	2009	2010	2011	2012	2013	2014	2015
Más del 10% de desviación final de obra	11	12	6	14	8	6	1	3	10	5	1	2	0	1	0	1	1	1	0	0
Menos del 10% de desviación final de obra	61	98	88	120	89	129	109	120	45	57	49	67	64	35	25	7	27	24	7	15



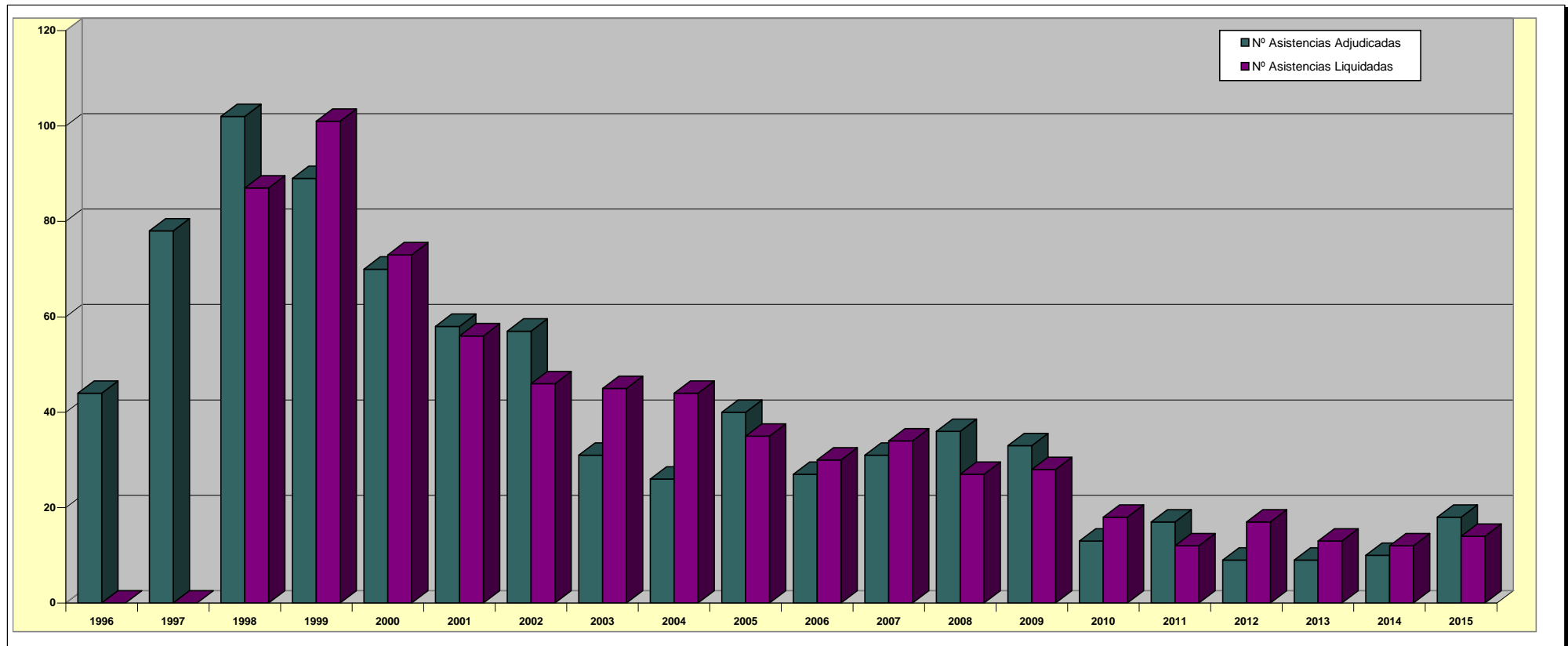
DIRECCIÓN GENERAL DE OBRAS PÚBLICAS

EVOLUCIÓN DE MAGNITUDES DE CONTRATOS DE ASISTENCIAS

AÑO 2015

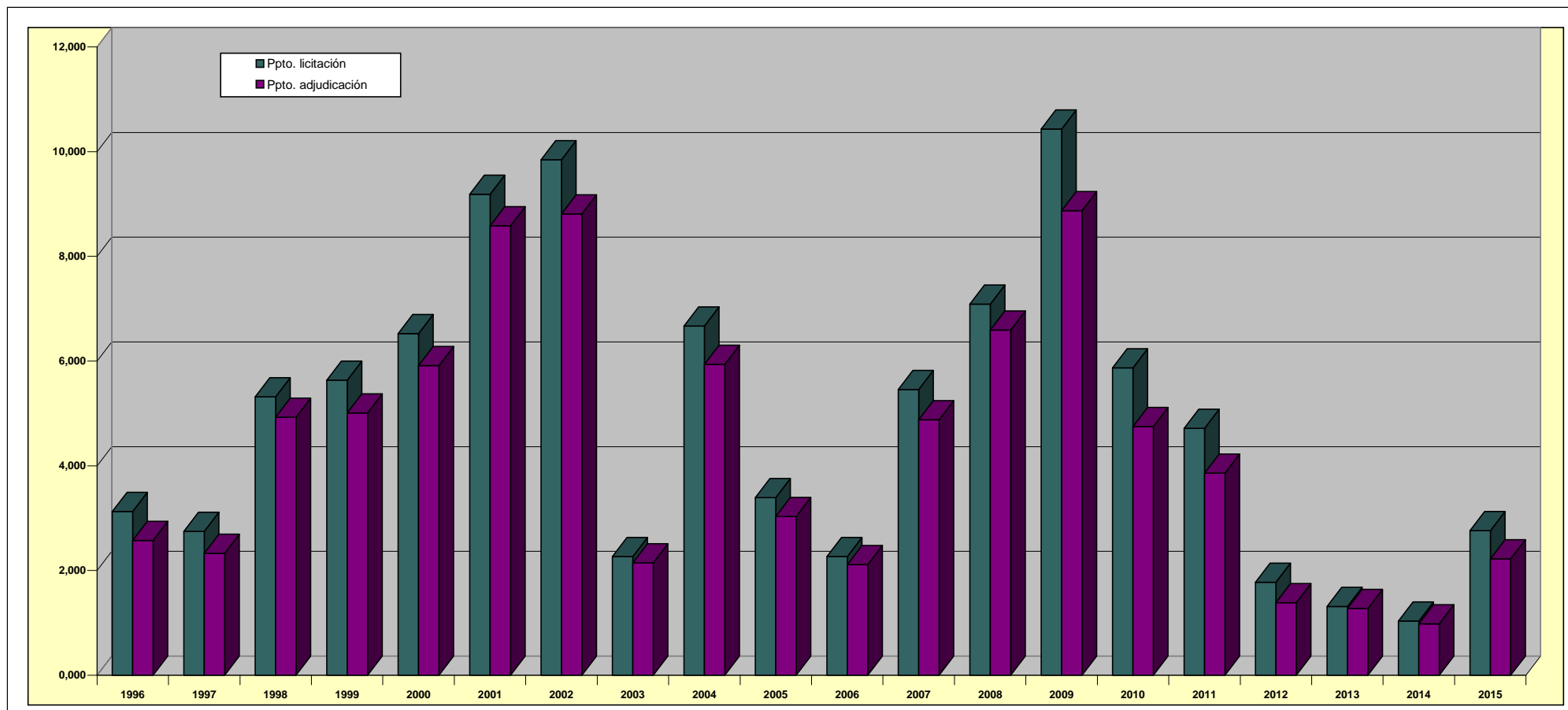
Número de Asistencias Adjudicadas

	1996	1997	1998	1999	2000	2001	2002	2003	2004	2005	2006	2007	2008	2009	2010	2011	2012	2013	2014	2015
Nº Asistencias Adjudicadas	44	78	102	89	70	58	57	31	26	40	27	31	36	33	13	17	9	9	10	18
Nº Asistencias Liquidadas	S.D	S.D	87	101	73	56	46	45	44	35	30	34	27	28	18	12	17	13	12	14



Presupuestos de Licitación/Adjudicación y Baja Media Anual de Adjudicación (en millones de euros)

	1996	1997	1998	1999	2000	2001	2002	2003	2004	2005	2006	2007	2008	2009	2010	2011	2012	2013	2014	2015
Presupuestos de licitación	3,126	2,748	5,319	5,636	6,527	9,185	9,846	2,264	6,671	3,391	2,264	5,457	7,086	10,431	5,872	4,716	1,774	1,312	1,035	2,763
Presupuestos de adjudicación	2,574	2,330	4,927	5,011	5,915	8,582	8,812	2,147	5,936	3,029	2,114	4,877	6,593	8,872	4,751	3,859	1,388	1,275	0,984	2,224
Baja media anual de adjudicación (%)	-17,65%	-15,19%	-7,38%	-11,09%	-9,38%	-6,57%	-10,50%	-5,18%	-11,01%	-10,67%	-6,62%	-10,62%	-6,95%	-14,94%	-19,09%	-18,17%	-21,79%	-2,81%	-5,01%	-19,51%



DIRECCIÓN GENERAL DE OBRAS PÚBLICAS

**RELACIÓN COMPLETA DE OBRAS ADJUDICADAS
AÑO 2015**

RELACIÓN COMPLETA DE OBRAS ADJUDICADAS EN 2015

Nº	OBRA	EMPRESA ENTIDAD	PRESUPUESTO ADJUDICACIÓN	BAJA %	SERVICIO
1	Supresión del paso a nivel del PK 202/497 en Izurdiaga	Excavaciones Fermín Osés, S.L.	2.622.351,78	-36,36%	CA
2	Conservación integral de las Autovías del Centro de Irurtzun: A-15, A-10 y A-1 (2015-2018)	Arian Const. y Gestión Infraestructuras, S.A.	5.841.708,00	-4,01%	CO
3	Conservación integral de la totalidad de las carreteras del Centro de Irurtzun, excepto las autovías, 2015-2018	UTE Ferrosfer Infraestructuras, S.A./ Lakita, S.A.	6.595.476,00	-7,81%	
4	Sustitución de pretilas en el Paso superior PK 13+100 de la N-240-A sobre la Autopista AP-15 en Erice de Iza.	Freyssinet, S.A.	168.708,87	-30,00%	CO
5	Mejora de la intersección de las carreteras N-121 (Pamplona-Tudela) PK 26+480 y la NA-8601 (Acceso a Garínain)	Const. Mariezcurrena, S.L.	308.399,58	-22,30%	CA
6	Conservación y rehabilitación de firme de la Autovía A-68, Autovía del Ebro, 2015	Construcciones Boreste, S.A.	310.956,33	-30,00%	CO
7	Rehabilitación de firme de la carretera N-121-A (Pamplona-Behobia), tramo comprendido entre el PK 39+000 al PK 52+000	Convial Aglomerado, S.L.	307.275,93	-31,00%	CO
8	Conservación y rehabilitación de firme de la carretera PA-30, ronda de Pamplona, PK 0+500 y 22+800	Convial Aglomerado, S.L.	312.522,55	-30,05%	CO
9	Conservación integral carreteras Centro de Pamplona, 2016-2019	Const. Mariezcurrena, S.L.	10.835.426,00	-5,15%	
10	Conservación integral carreteras centro de Aoiz, 2016-2019	UTE Ferrosfer Infraestructuras, S.A./Lalita, S.A.	15.075.378,00	-7,40%	CO
11	Conservación integral carreteras Centro de Estella-Lizarrá, 2016-2019	Excav. Fermín Osés, S.L.	10.364.321,00	-6,50%	CO
12	Conservación integral carreteras Centro de Tafalla, 2016-2019	Const. y Excavaciones Erri-Berri,S.L.	11.023.868,00	-16,50%	CO
13	Conservación integral carreteras Centro de Tudela, 2016-2019	UTE Erri-Berri,S.L. /Valoriza Conservación Infraest., S.A.U.	12.154.523,00	-18,50%	CO
14	Conservación y rehabilitación de firme de la Autovía A-68, Autovía del Ebro, tramo: PK 100 al 106	Excav. Redondo Solozabal, S.L.	502.000,00	-8,00%	CO
TOTAL			76.422.915,04	- 11,94%	

SERVICIO PROMOTOR	
CA	CONSTRUCCIÓN
CO	CONSERVACIÓN
PR	ESTUDIOS Y PROYECTOS

DIRECCIÓN GENERAL DE OBRAS PÚBLICAS

RELACIÓN COMPLETA DE OBRAS LIQUIDADAS 2015

RELACIÓN COMPLETA DE OBRAS LIQUIDADAS EN 2015

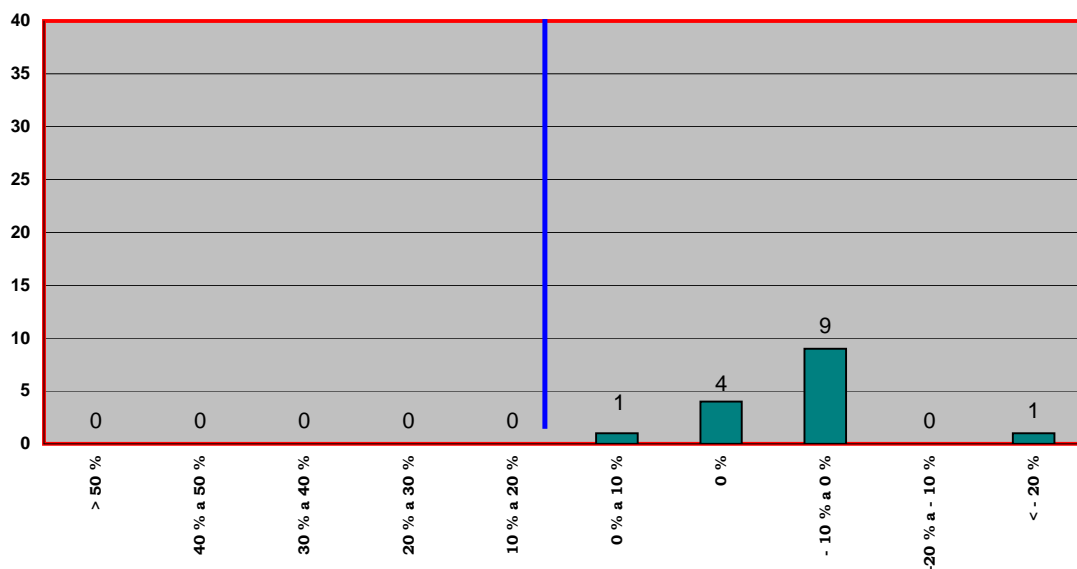
Nº	TITULO DE LA OBRA	FECHA	CONTRATISTA ADJUDICATARIO	PRESUPUESTO ADJUDICACIÓN	PRESUPUESTO LIQUIDACIÓN	%
1	Conservación integral de las Autovías del Centro de Irurtzun, A-15, A-10 y A-1, 2012-2015	30-10-15	Arian Construcción y Gestión de Infraestr., S.A.	7.050.000,00	6.999.590,53	- 0,72%
2	Conservación integral de la totalidad de las carreteras del Centro de Irurtzun, excepto las autovías, 2012-2015	30-10-15	Ferrosier Infraestructuras, S.A./Lakita, S.A.	5.950.000,00	5.849.626,69	- 1,69%
3	Rehabilitación de firme de la carretera N-121-A (Pamplona-Behobia), tramo comprendido entre el PK 39+000 al PK 52+000	2-12-15	Convial Aglomerado, S.L.	307.275,93	307.031,30	- 0,08%
4	Plataforma Corredor TAV, Tramo: Castejón-Comarca de Pamplona, Subtramo: Castejón-Cadreita	14-12-15	UTE TAV Acciona Infraestructuras/Obenasa	28.461.419,27		- 100,00%
5	Conservación y rehabilitación de firme de la carretera PA-30, ronda de Pamplona, PK 0+500 y 22+800	15-12-15	Convial Aglomerado, S.L.	312.522,55	312.341,14	- 0,06%
6	Conservación y rehabilitación de firme de la Autovía A-68, Autovía del Ebro, 2015	18-12-15	Construcciones Boreste, S.A.	310.956,33	310.255,22	- 0,23%
7	Mejora de la intersección de las carreteras N-121 (Pamplona-Tudela) PK 26+480 y la NA-8601 (Acceso a Garinoain)	29-12-15	Construcciones Mariezcurrena, S.L.	308.399,58	326.998,15	+ 6,03%
8	Conservación integral ctas. Centro Conservación Pamplona, 2012-2015	31-12-15	Construcciones Mariezcurrena, S.L.	10.957.446,30	10.856.610,13	- 0,92%
9	Conservación integral ctas. Centro Conservación Aoiz, 2012-2015	31-12-15	Ferrosier Infraestructuras, S.A./Lakita, S.A.	15.784.531,38	15.583.665,20	- 1,27%
10	Conservación integral ctas. Centro Conservación Estella, 2012-2015	31-12-15	Excav. Fermín Osés, S.L.	9.700.543,41	9.650.184,33	- 0,52%
11	Conservación integral ctas. Centro Conservación Tafalla, 2012-2015	31-12-15	Construcciones Luciano Elcarte, S.L.	9.539.685,07	9.539.460,81	- 0,00%
12	Conservación integral ctas. Centro Conservación Tudela, 2012-2015	31-12-15	UTE Suescun/Rio Valle/Harinsa-Navasfalt	9.270.946,00	9.270.513,65	- 0,00%
13	Conservación y rehabilitación de firme de la Autovía A-68, Autovía del Ebro, tramo: PK 100 al 106	31-12-15	Excavaciones Redondo Solozabal, S.L.	502.000,00	501.964,92	- 0,01%
14	Sustitución de preiles en el Paso superior PK 13+100 de la N-240-A sobre la Autopista AP-15 en Erice de Iza.	31-12-15	Freyssinet, S.A.	168.708,87	168.674,47	- 0,02%
15	Señalización Turística de la Red de Carreteras de la Comunidad Foral de Navarra, Fase IX	31-12-15	Lacroix Señalización, S.A.	34.155,70	34.155,70	+ 0,00%
SUMAS Y VALORES MEDIOS				98.658.590,39	69.711.072,24	- 29,34%

SERVICIO PROMOTOR	
CA	CONSTRUCCIÓN
CO	CONSERVACIÓN
PR	ESTUDIOS Y PROYECTOS
TR	TRANSPORTES

**RESUMEN DE DIFERENCIAS LIQUIDACIÓN /
ADJUDICACIÓN DE OBRAS 2015**

AÑO 2015

DIFERENCIA LIQUIDACIÓN/ ADJUDICACIÓN	Nº DE OBRAS	%	SUMAS DE PRESUPUESTOS ADJUDICACIÓN	%
> 50 %	0	0,00%	-	0,00%
40 % a 50 %	0	0,00%	-	0,00%
30 % a 40 %	0	0,00%	-	0,00%
20 % a 30 %	0	0,00%	-	0,00%
10 % a 20 %	0	0,00%	-	0,00%
0 % a 10 %	1	6,67%	308.399,58	0,31%
0 %	4	26,67%	19.346.786,77	19,61%
- 10 % a 0 %	9	60,00%	50.541.984,77	51,23%
-20 % a - 10 %	0	0,00%	-	0,00%
< - 20 %	1	6,67%	28.461.419,27	28,85%
TOTALES	15	100,00%	98.658.590,39	100,00%



RESUMEN

DIFERENCIA LIQUIDACIÓN/ ADJUDICACIÓN	Nº DE OBRAS	%	SUMAS DE PRESUPUESTOS ADJUDICACIÓN	%
MAYOR DE 10 %	0	0,00%	-	0,00%
MENOR DE 10 %	15	100,00%	98.658.590,39	100,00%
TOTALES	15	100,00%	98.658.590,39	100,00%

DIRECCIÓN GENERAL DE OBRAS PÚBLICAS

RELACIÓN COMPLETA DE ASISTENCIAS ADJUDICADAS 2015

RELACIÓN COMPLETA DE ASISTENCIAS ADJUDICADAS EN 2015

Nº	TITULO DEL TRABAJO DE ASISTENCIA	EMPRESA ENTIDAD	PRESUPUESTO ADJUDICACIÓN	BAJA (%)	SERVICIO
1	Asistencia Medioambiental de las obras del TAV en Navarra, año 2015	Gestión Ambiental de Navarra, S.A.	36.168,55	-0,00%	PR
2	Asistencia a la Dirección de Explotación de la A-12 Autovía del Camino de Santiago	LCA, S.L.	284.400,00	--21,00%	CO
3	Asistencia a la Dirección de Explotación de la A-21 Autovía del Pirineo	LCA, S.L.	449.700,00	--25,05%	
4	Redacción proyecto de paso inferior PK 24+900 de la N-121 en Barásoain	Cintec, S.L.	13.431,00	--46,28%	PR
5	Asist. Expropiaciones de la Supresión paso a nivel 202/497 en Izurdiaga R.243/2015	Tracasa	16.915,38	-0,00%	PR
6	Actualización cartografía SIG 1:5000 (Transportes e Hidrografía en toda Navarra), año 2015	Tracasa	418.322,28	-0,00%	PR
7	Red. Proyecto de acceso a la campaña geotécnica previa al proyecto de duplicación del túnel de Belate y Almádoz y estudio de afecciones ambientales	Sers, Consultores en Ingeniería y Arquitectura, S.A.	62.920,00	-16,11%	PR
8	Red. Estudios Seguridad Vial en la Red de Carreteras de Navarra, años 2015-2018	Geocisa	159.732,48	-40,83%	CO
9	Trabajos previos para la elaboración de la Estrategia Navarra del Paisaje	Nasuvinsa	26.438,38	-0,00%	TR
10	Asistencia Técnica en materia de seguridad y salud en las obras y proyectos de la DGOP	Ingeniería y Prevención de Riesgos, S.L.	320.739,42	-29,90%	PR
11	Desarrollo evolutivo y correctivo del Sistema de Información Geográfica SIG	Tracasa	69.548,51	-0,00%	TR
12	Digitalización y mantenimiento de la información geográfica del SIG de Transportes	Tracasa	21.155,32	-0,00%	TR
13	Asistencia Expropiaciones Proyecto ampliación 1ª Fase Canal de Navarra	Tracasa	83.300,92	-0,00%	PR
14	Proyecto de semaforización nudo PK 18+280 PA-30-3, Ronda de Pamplona	Daniel Herrero Ingeniería S.L.P. y Leber Planificación e Ingeniería, S.A.	77.996,60	-29,09%	PR
15	Proyecto de conversión en glorietas en espiral de las glorietas cerradas de los PK 14+500 15+500 16+200 y 16+800 de la PA-30-3, Ronda de Pamplona	PJS Proyectos, Estudios y Serv. Técnicos de Navarra, S.A.	50.400,13	-17,36%	PR

Nº	TITULO DEL TRABAJO DE ASISTENCIA	EMPRESA ENTIDAD	PRESUPUESTO ADJUDICACIÓN	BAJA (%)	SERVICIO
16	Asistencia a las expropiaciones del "Proyecto de Recuperación del trazado del antiguo Plazaola Pamplona-Irurtzun, tramo Irurtzun-Sarasa". R. 691/2015	Tracasa	7.101,17	-0,00%	PR
17	Comprobación de afecciones e identificación de propietarios afectados y modificaciones catastrales por proyectos de la DGOP en 2016	Tracasa	71.208,27	-0,00%	PR
18	Digitalización y mantenimiento de la información geográfica SIG de Transportes, 2016	Tracasa	54.673,26	-100,00%	TR
TOTAL			2.224.151,67	- 19,51%	

SERVICIO PROMOTOR	
CA	CONSTRUCCIÓN
CO	CONSERVACIÓN
PR	ESTUDIOS Y PROYECTOS
TR	TRANSPORTES

DIRECCIÓN GENERAL DE OBRAS PÚBLICAS

RELACIÓN COMPLETA DE ASISTENCIAS LIQUIDADAS 2015

RELACIÓN COMPLETA DE ASISTENCIAS LIQUIDADAS EN 2015

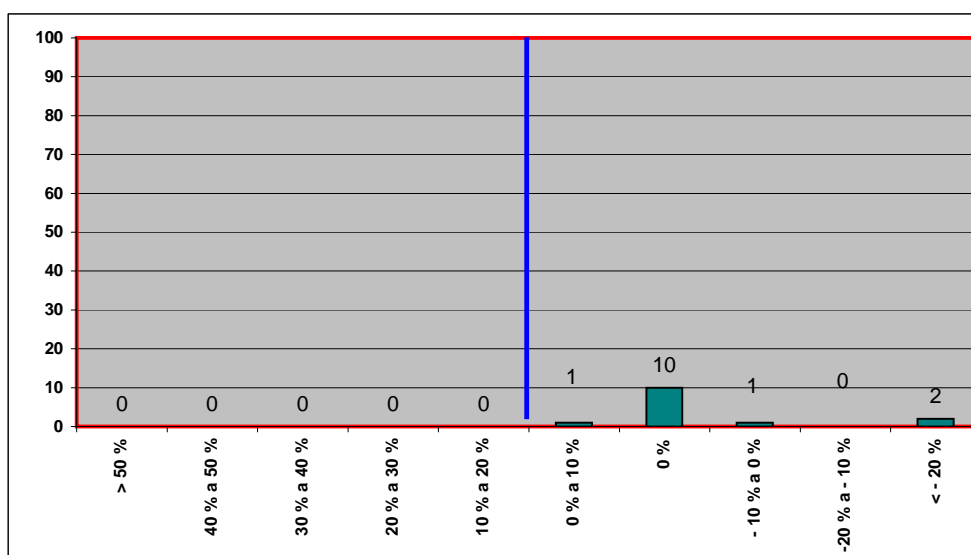
Nº	TITULO DEL TRABAJO DE ASISTENCIA	FECHA LIQUID.	CONTRATISTA ADJUDICATARIO	PRESUPUESTO INIC. ADJUDIC	PRESUPUESTO LIQUIDACIÓN	%	SERVICIO
1	Estudio técnico del funcionamiento de la Carretera de Interés General N-121-A, Pamplona-Behobia	1-07-15	Leber Planificación e Ingeniería, S.A.	70.059,00	70.059,00	+ 0,00%	Proyectos
2	Asist. Técnica en materia de seguridad y salud de las obras y proyectos de la Dirección General de Obras Públicas (2011-2015)	16-10-15	Ingeniería y Prevención de Riesgos, S.L.	1.435.561,75	1.388.497,47	- 3,28%	Proyectos
3	Asist. Expropiaciones de la Supresión paso a nivel 202/497 en Izurdiaga R.243/2015	19-10-15	Trabajos Catastrales, S.A. (Tracasa)	16.915,38		- 100,00%	Proyectos
4	Asist. Técnica Dirección de obras Plataforma Corredor TAV, Subtramo I: Castejón-Cadreita	18-11-15	UTE PAV Castejón-Cadreita	856.909,31	856.907,42	- 0,00%	Obras
5	Redacción proyecto de paso inferior PK 24+900 de la N-121 en Barásain	9-12-15	Cintec, S.L.	13.431,00	13.431,00	+ 0,00%	Proyectos
6	Asistencia Medioambiental de las obras del TAV en Navarra, año 2015	9-12-15	Gestión Ambiental de Navarra, S.A.	36.168,55	28.789,80	- 20,40%	Protección Ambiental
7	Actualización cartografía SIG 1:5000 (Transportes y Cubierta Terrestre en toda Navarra), año 2015	18-12-15	Trabajos Catastrales, S.A. (Tracasa)	418.322,28	434.354,51	+ 3,83%	Cartografía
8	Red. Proyecto de acceso a la campaña geotécnica previa al proyecto de duplicación del túnel de Belate y Almádoz y estudio de afecciones ambientales	29-12-15	Sers, consultores de Ingeniería y Arquitectura, S.A.	62.920,00	62.920,00	+ 0,00%	Proyectos
9	Digitalización y mantenimiento de la información geográfica del SIG de Transportes	29-12-15	Trabajos Catastrales, S.A. (Tracasa)	21.155,32	21.155,32	+ 0,00%	Transportes
10	Desarrollo evolutivo y correctivo del Sistema de Información Geográfica SIG	31-12-15	Trabajos Catastrales, S.A. (Tracasa)	69.548,51	69.548,49	- 0,00%	Transportes
11	Asistencia Expropiaciones Proyecto ampliación 1ª Fase Canal de Navarra (R 687/2015)	19-01-16	Trabajos Catastrales, S.A. (Tracasa)	83.300,92	83.300,92	+ 0,00%	Expropiaciones
12	Asistencia a las expropiaciones del "Proyecto de Recuperación del trazado del antiguo Plazaola Pamplona-Irurtzun, tramo Irurtzun-Sarasa". R. 691/2015	19-01-16	Trabajos Catastrales, S.A. (Tracasa)	7.101,17	7.101,17	+ 0,00%	Expropiaciones
13	Proyecto de conversión en glorietas en espiral de las glorietas cerradas de los PK 14+500 15+500 16+200 y 16+800 de la PA-30-3, Ronda de Pamplona	19-01-16	Trabajos Catastrales, S.A. (Tracasa)	71.215,99	71.215,99	+ 0,00%	Expropiaciones
14	Consultoría y asist. a las expropiaciones de bienes y derechos afectados por el TAV, R-245/2015 tramo Castejón-Comarca de Pamplona, Castejón-Cadreita. Plataforma modificado (R. 950/2014)	19-01-16	Trabajos Catastrales, S.A. (Tracasa)	98.833,67	98.833,67	+ 0,00%	Expropiaciones
SUMAS Y VALORES MEDIOS				3.261.442,85	3.206.114,76	- 1,70%	

SERVICIO PROMOTOR	
CA	CONSTRUCCIÓN
CO	CONSERVACIÓN
PR	ESTUDIOS Y PROYECTOS
TR	TRANSPORTES

**RESUMEN DE DIFERENCIAS LIQUIDACIÓN /
ADJUDICACIÓN DE ASISTENCIAS 2015**

AÑO 2015

DIFERENCIA LIQUIDACIÓN/ ADJUDICACIÓN	Nº DE ASISTENCIAS	%	SUMAS DE PRESUPUESTOS ADJUDICACIÓN	%
> 50 %	0	0,00%	-	0,00%
40 % a 50 %	0	0,00%	-	0,00%
30 % a 40 %	0	0,00%	-	0,00%
20 % a 30 %	0	0,00%	-	0,00%
10 % a 20 %	0	0,00%	-	0,00%
0 % a 10 %	1	7,14%	418.322,28	12,83%
0 %	10	71,43%	1.354.474,89	41,53%
- 10 % a 0 %	1	7,14%	1.435.561,75	44,02%
-20 % a - 10 %	0	0,00%	-	0,00%
< - 20 %	2	14,29%	53.083,93	1,63%
TOTALES	14	100,00%	3.261.442,85	100,00%



RESUMEN

DIFERENCIA LIQUIDACIÓN/ ADJUDICACIÓN	Nº DE ASISTENCIAS	%	SUMAS DE PRESUPUESTOS ADJUDICACIÓN	%
MAYOR DE 10 %	0	0,00%	-	0,00%
MENOR DE 10 %	14	100,00%	3.261.442,85	100,00%
TOTALES	14	100,00%	3.261.442,85	100,00%

DEPARTAMENTO DE DESARROLLO ECONÓMICO

REVISIONES DE PRECIOS ABONADAS EN 2015

CONCEPTO	IMPORTE
4.- R.P.- CENTRO MUGAIRI, 2011-2014	272.895,45
POR R.P. ENERO.- TAV CASTEJON - CADREITA 2015	-17.305,18
POR R.P. FEBRERO.- TAV CASTEJON - CADREITA 2015	-38.139,03
POR R.P. MARZO.- TAV CASTEJON - CADREITA 2015	-32.666,30
POR R.P. ABRIL.- TAV CASTEJON - CADREITA 2015	-41.464,78
POR R.P. MAYO.- TAV CASTEJON - CADREITA 2015	-29.915,42
POR R.P. JUNIO.- TAV CASTEJON - CADREITA 2015	-128.211,68
POR R.P. JULIO.- TAV CASTEJON - CADREITA 2015	-14.589,74
POR R.P. CERT. FINAL- TAV CASTEJON - CADREITA 2015	-480.251,62
1ª CONSERVACIÓN DE LA SEÑALIZACIÓN VERTICAL GRUPO I, AÑOS 2009-2012	-58.534,33
1ª CONSERVACIÓN DE LA SEÑALIZACIÓN VERTICAL GRUPO II, AÑOS 2009-2012	-50.395,80
1ª PINTADO Y REPINTADO MARCAS VIALES GRUPO NORTE, AÑOS 2009-2012	-47.876,90
1ª PINTADO Y REPINTADO MARCAS VIALES GRUPO SUR, AÑOS 2009-2012	-46.928,28
1ª PINTADO Y REPINTADO MARCAS VIALES GRUPO OESTE, AÑOS 2009-2012	-50.697,31
2ª CONSERVACIÓN INTEGRAL DE CARRETERAS DEL DISTRITO DE PAMPLONA, 2012-2015	-354.080,82
2ª CONSERVACIÓN INTEGRAL DE CARRETERAS DEL DISTRITO DE ESTELLA, 2012-2015	-322.817,91
2ª CONSERVACIÓN INTEGRAL DE CARRETERAS DEL DISTRITO DE TAFALLA, 2012-2015	-324.175,27
2ª CONSERVACIÓN INTEGRAL DE CARRETERAS DEL DISTRITO DE AOIZ, 2012-2015	-500.154,81
2ª CONSERVACIÓN INTEGRAL DE CARRETERAS DEL DISTRITO DE TUDELA, 2012-2015	-336.192,15
1ª CONSERVACIÓN INTEGRAL AUTOVÍAS DEL CENTRO DE CONSERVACIÓN DE IRURTZUN, 2012-2015	-329.646,52
1ª CONSERVACIÓN INTEGRAL CARRETERAS EXCEPTO AUTOVÍAS DEL CENTRO DE CONSERVACIÓN DE IRURTZUN, 2012-2015	-262.190,37
SUMA TOTAL AÑO 2015	-3.193.338,77

