

PLAN DIRECTOR DEL CICLO INTEGRAL DEL AGUA DE USO URBANO HIRI-ERABILERAKO URAREN ZIKLO INTEGRALAREN PLAN ZUZENTZAILEA

RETORNO DEL PROCESO PARTICIPATIVO

RETORNO GENERAL



HIRI ERABILERAREN URAREN ZIKLO OSOA
CICLO INTEGRAL DEL AGUA DE USO URBANO



Nafarroako Gobernua
Gobierno de Navarra

REUNIONES DEL PROCESO ANTERIORES A LA FECHA.

Presentación del Proceso **23 enero**

Reuniones temáticas

- Gobernanza y fiscalidad. **24 enero**
- Gestión sostenible del ciclo urbano del agua. **2 febrero**
- Infraestructuras. **09 febrero**

7 Reuniones zonales divididas en dos: ciudadanía e institucional.

7 Reuniones de propuesta de retorno: en zonales anteriores.

Reuniones zonales y retorno	Fecha zonal	Fecha retorno
Bidasoa-Baztan	24 enero	05 marzo
Sakana	29 enero	06 marzo
Pirineo	30 enero	07marzo
Mairaga	31 enero	12 marzo
Ribera	05 febrero	13 marzo
Comarca de Pamplona y Valdizarbe	06 febrero	14 marzo
Montejurra	22 marzo	08 mayo

FASES RESTANTES

- REUNIÓN DE RETORNO FINAL. (Actual).
- PRESENTACIÓN DEL DOCUMENTO DE **VERSIÓN INICIAL** DEL PLAN DIRECTOR, JUNTO CON ESTUDIO AMBIENTAL ESTRATÉGICO.
- PERIODO DE **INFORMACIÓN PÚBLICA** (45 días hábiles para presentar alegaciones)
- DECLARACIÓN AMBIENTAL ESTRATÉGICA.
- PRESENTACIÓN DE **DOCUMENTO DEFINITIVO**.
- **APROBACIÓN DEL PLAN**.

APORTACIONES

35 entes/ciudadanos han realizado aportaciones en Gobierno Abierto o por correo electrónico.

GOBIERNO ABIERTO

Marcilla (Aquarbe), Gallués-concejo Iciz, Pedro M^a Cía Lumbier Romanzado, Ibargoiti, Lekunberri, Servicio de Fomento Empresarial Area técnica de Mairaga, Garde, Atetz, Area técnica de Montejurra Salvemos el Ega-Ega Bizirik, Arguedas, Azkárate, Garralda, Güesa-Gorza, Mancomunidad de Moncayo, Mancomunidad de Sakana, Urbizi-Red en defensa de los ríos, Mancomunidad de Valdizarbe Arribe-Atallu, MCP y cinco entes sin identificar.

CORREO ELECTRÓNICO

Ayuntamientos Cortes, Ergoiena, Etxarri-Aranatz, SODENA, Congelados de Navarra, Gobierno abierto del GN y Ekologistak Martxan.

APORTACIONES

Clasificación de las alegaciones presentadas

	Opinión	Aportaciones	Dudas	Total
Gobierno Abierto	95	45	5	145
Correo electrónico	23	16	1	40
	118	61	6	185

APORTACIONES A PRINCIPIOS DEL PLAN

No se han discutido y en general se han considerado adecuados.

APORTACIONES A DIAGNÓSTICO

Varias entidades y particulares se quejan de que faltan datos, sobre todo en abastecimiento. También se apunta que los datos estimados no son reales.

APORTACIONES A OBJETIVOS

- Objetivos de ANR irreales
- Inclusión de otros indicadores como ANR/km
- Falta asignación de medios para conseguir objetivos.
- Que se dé más impulso a los recursos cercanos (agua km 0)
- Que el servicio delimite la Comarca y no al revés.
- Dotación doméstica 120 l/hab día no debe ser individualizado.
- No llevar tanto control a municipios pequeños.
- Algunas personas consideran que los objetivos no son realistas.

APORTACIONES A GESTIÓN INTEGRAL SOSTENIBLE

- Papel regulador del Gobierno. Acuerdo con algunas sugerencias de detalle.
- Obligaciones atribuidas a entes gestores. En general alto grado de consenso salvo algunos entes que plantean que no se debería exigir lo mismo a entidades grandes y a pequeñas porque éstas tienen menos capacidad.
- Realización de estudios (estado de redes...), obligación de GIS. Entidades medianas a pequeñas solicitan financiación.
- Ha habido cierta discusión sobre obligación de contadores y sobre renovación de los mismos. En general nadie se ha manifestado en contra y casi todas las personas abogan por contadores con lectura periódica. Incluso los más avanzados apuestan por los contadores “inteligentes”.
- Pluviales. Gestionadas por ayuntamientos salvo en MCP. No discusión sobre que las pluviales son una parte del saneamiento. Controversia sobre si gestor debe ser municipio o entidad responsable del saneamiento en baja. Propuestas de canon de impermeabilización.
- Discrepancias favorables a recuperación de pozos aluviales y uso de agua km-0.

APORTACIONES A DEMANDAS FUTURAS

CUESTIONES GENERALES

Se ha puesto en cuestión el crecimiento planteado de algunas demandas, sobre todo la industrial. En las demandas industriales se ha asumido lo recogido en encuestas y en el resto, con carácter general, un 20 % de aumento hasta 2030. En otros consumos, con carácter general, aumento del 10 %. Algunos colectivos lo consideran excesivo y otros muy insuficiente.

ZONA PAMPLONA Y VALDIZARBE

MCP solicita garantía de suministro para los desarrollos urbanísticos aprobados en el planeamiento.

ZONA SUR (RIBERA)

Consorcio EDER y algunos ayuntamientos consideran insuficientes las previsiones previstas para el futuro desarrollo industrial.

Otras aportaciones consideran que las previsiones de demanda son excesivas.

ZONA MONTEJURRA

Existen aportaciones que consideran excesivas las previsiones para la ribera Estellesa, y reclaman la recuperación de la calidad del agua de los pozos aluviales y uso de agua km-0.

APORTACIONES A INFRAESTRUCTURAS

- En la reunión temática se discutió sobre equilibrio entre excesiva atomización y excesiva dispersión de las infraestructuras. Discusión no concluyente y difícil de aplicarla de forma generalizada. Grandes-medianas entidades, favorables a sistemas concentrados y muy sólidos, con diversificación “relativa” y muy controlados desde el punto de vista sanitario. Medianos-pequeños y diversos colectivos, diversificar lo más posible y emplear todos los recursos.
- En las distintas reuniones zonales se han discutido las alternativas de infraestructuras. No se van a describir con detalle ahora. Están en los informes actas de las reuniones y toda la información estará disponible en el correspondiente informe de participación que nutrirá el documento en las siguientes fases.

APORTACIONES A GOBERNANZA

- Modelo de Gobernanza muy debatido y con posiciones contrapuestas.
- Mayor aceptación abastecimiento en alta y baja conjunto sobre todo por parte de las entidades supramunicipales.
- Muchas entidades pequeñas quieren alta y baja gestionados por ellas.
- Ente de coordinación. Muy debatido con posturas a favor y en contra.
- En general los entes mancomunados son favorables a la alternativa de gestión con Comarca, en alta y en baja (alternativa 2), siendo algunos favorables al ente coordinador.
- Las grandes poblaciones que se mantiene independientes (Ribera Alta) en general son partidarios de seguir manteniendo sus competencias en baja (alternativa 1), pero son favorables a su integración en la Comarca.
- División en las poblaciones pequeñas: Sakana-Noroeste y Pirineo-Irati-Alto Aragón, en general son partidarios de la gestión mediante Comarca, bien en alta o en alta y en baja. En Montejurra los entes pequeños que acudieron prefieren mantener la situación actual. En Baztan-Bidasoa existe una división entre las dos anteriores.

APORTACIONES A ECONOMÍA DEL AGUA Y TARIFAS

- Acuerdo general con definición de criterios por parte de un ente coordinador en cuanto al estudio del coste del servicio y nuevo sistema tarifario. Ente que aporte recursos para alcanzar objetivos.
- En general partidarios a la recuperación del 100 % de los costes y tarifa progresiva.
- Propuestas del sistema tarifario saneamiento en alta. Acuerdo general en seguir como hasta ahora.
- Discrepancias entre tarifa en alta idéntica para toda Navarra (más aceptada en grandes mancomunidades que en municipios pequeños) o para cada Comarca. Pocos partidarios de tarifas en alta diferentes dentro de la Comarca. Sí hay más partidarios de tarifas en baja diferentes dentro la comarca.
- Se solicita un estudio de costes con unificación de criterios.

RETORNO GENERAL

PRINCIPIOS

Se mantienen los principios del Plan.

DIAGNÓSTICO

Faltan datos, y estos son aportados de manera muy desigual. Para el plan actual no cabe otra forma que avanzar con una estimación en los casos en los que no se dispone de datos contrastados. Esta es un limitación sobre la que hay que avanzar durante la aplicación del Plan.

OBJETIVOS

En revisión con las aportaciones realizadas, pero en general se mantienen:

ANR. Posibilidad de añadir más indicadores en el futuro (ANR/km).

Se van a analizar la viabilidad de plantear objetivos a más largo plazo en función del tamaño de las entidades locales.

Se están planteando pequeños ajustes en función de la última documentación recibida.

RETORNO GENERAL

GESTIÓN INTEGRAL SOSTENIBLE.

GOBIERNO: regulador y apoyo técnico.

ENTES GESTORES: Se mantienen obligaciones según plan.

En estudio, condicionalidad cumplimiento obligaciones para recibir fondos.

IGUAL trato a todos los entes aunque con posibles plazos más amplios para entidades de pequeño tamaño.

PLANES DE FINANCIACIÓN supramunicipal para estudios de REDES, GIS...

CONTADORES se mantiene obligación. Mejor inteligentes. Pendiente de normativa estatal de Metrología.

PLUVIALES. Van a formar parte del sistema de ciclo integral del agua de uso urbano.

RETORNO GENERAL

INFRAESTRUCTURAS, GENERAL. NUEVAS DEMANDAS.

DEMANDAS. Dificultad para encontrar sistemas objetivos de proyección a corto plazo, en especial para industriales.

Domésticas, en estudio pero a priori escasas modificaciones. Se están estudiando algún caso concreto (comarca Pamplona especialmente).

Industriales, en estudio. El nuevo documento preverá RESERVAS.

Importante establecer mecanismos para avanzar en una mejor estimación de demandas futuras. Revisión continua.

GOBERNANZA.

Fundamental la Reforma de Administración Local para establecer las conexiones y complementariedades competenciales necesarias para conseguir la visión integral del ciclo del agua y una eficiente gestión

Interés en avanzar en la definición de un ENTE de apoyo y coordinador a escala de toda Navarra.

RETORNO GENERAL

ECONOMÍA DEL AGUA Y TARIFAS.

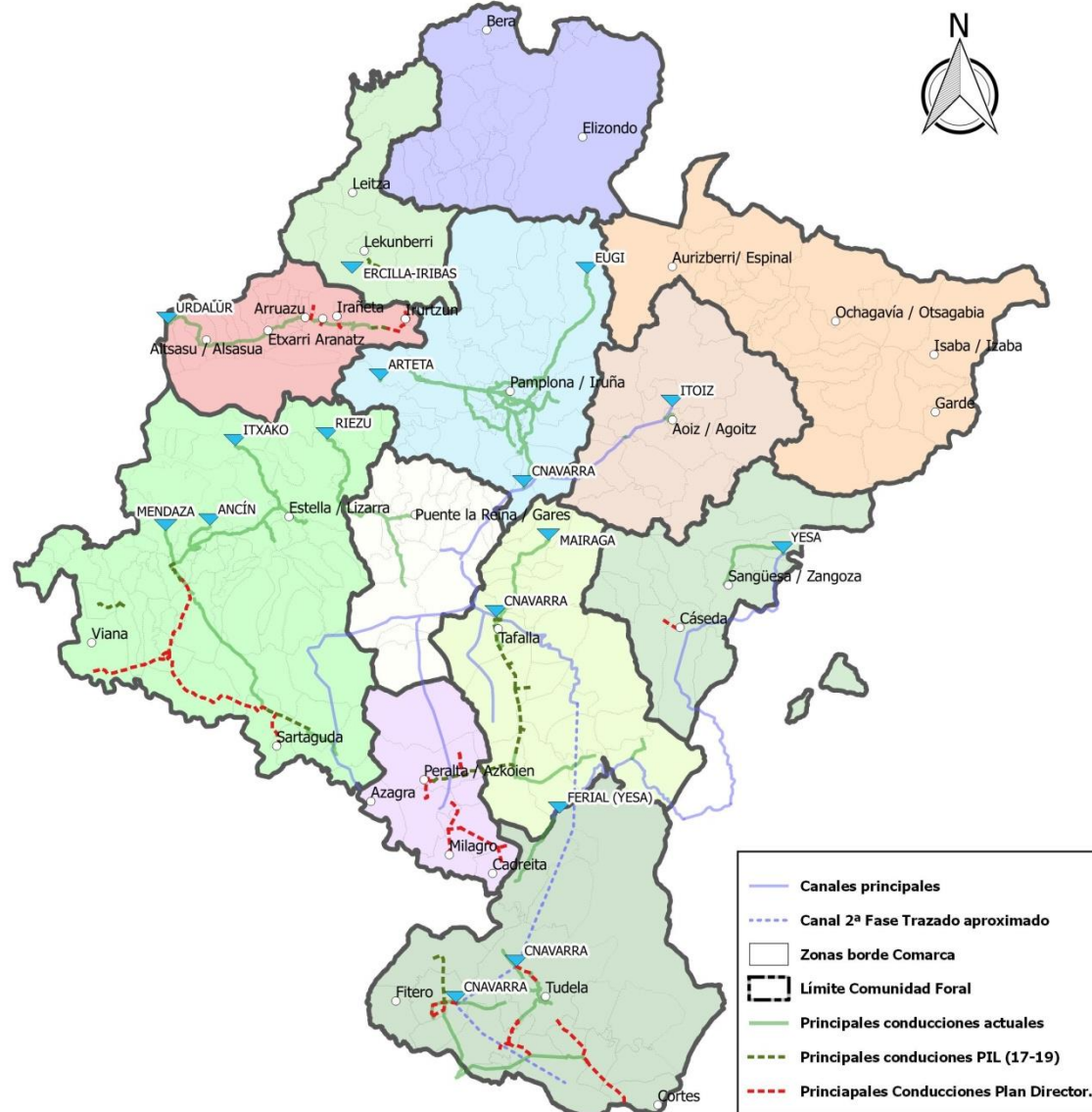
- Mantener PRINCIPIO DE RECUPERACIÓN DE COSTES.
- RECUPERACIÓN progresiva con plazos menores para entidades grandes y plazos más dilatados para entidades pequeñas.
- Condicionar FONDOS a que se tengan analizados los costes.
- AYUDA TÉCNICA por el gobierno (GUIAS, ACOMPAÑAMIENTO...) y AYUDA FINANCIERA para realización de estudios.
- TARIFA. Futura Ley. Reglamento de Tarificación con costes ambientales. Pendiente de iniciativas del gobierno central.
- IMPUESTO AMBIENTAL. Análisis de posible implantación en siguiente ciclo de planificación. Pendiente de iniciativas del gobierno central.

RETORNO GENERAL

DERECHO BÁSICO UNIVERSAL DEL AGUA.

Se pondrán mecanismos para hacerlo efectivo. Mínimo vital básico para colectivos con riesgo de exclusión. En Ley arbitrado con servicios sociales.

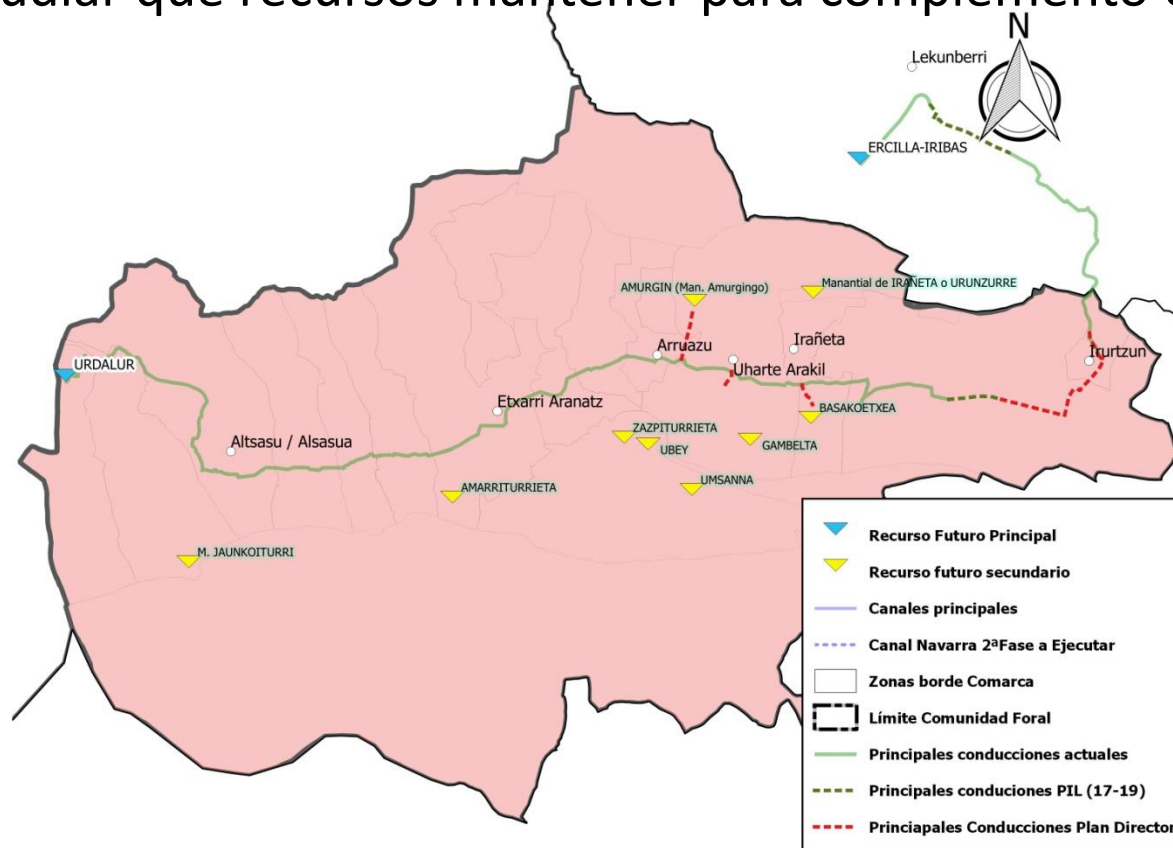
PRINCIPALES RECURSOS FUTUROS DE NAVARRA.



PROPUESTA DE RETORNO PARTICULAR

ALTERNATIVAS DE ABASTECIMIENTO SAKANA.

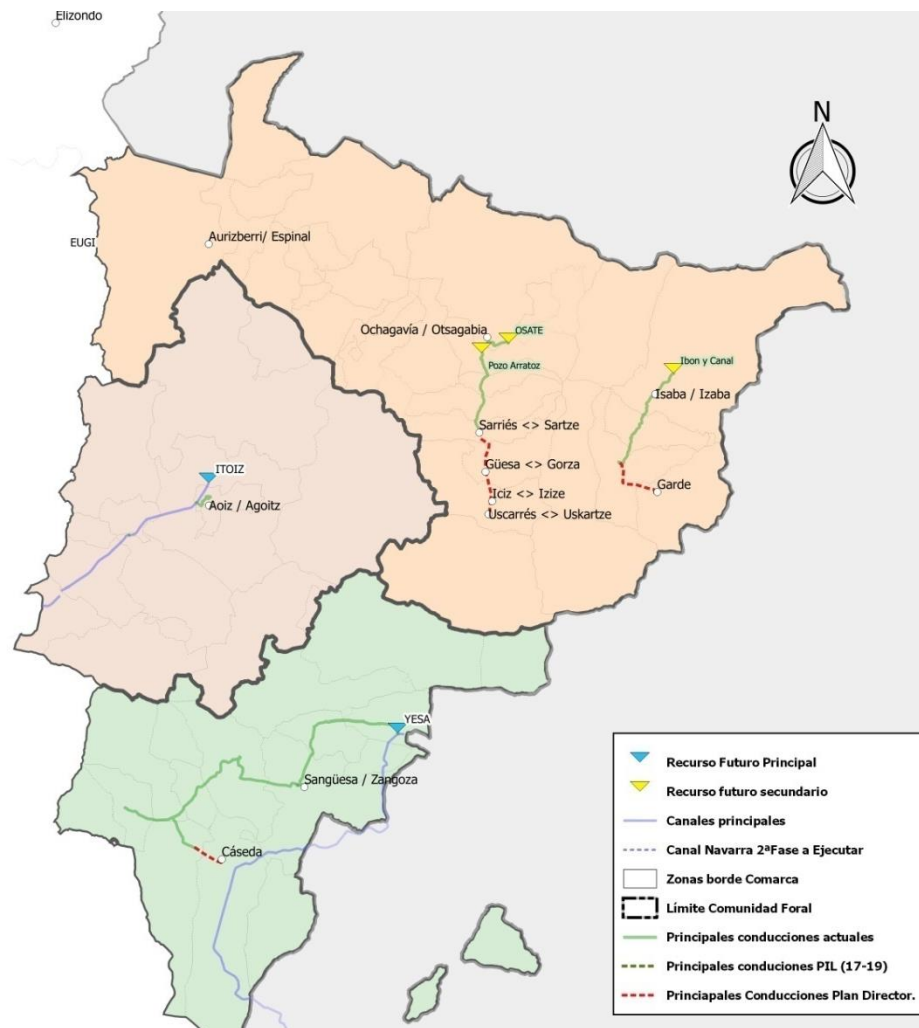
Solución a corto plazo, mantener todos los recursos disponibles. A medio-largo plazo, recurso principal: Urdalur. A medio-largo plazo, estudiar qué recursos mantener para complemento o contingencia.



PROPUESTA DE RETORNO PARTICULAR

ALTERNATIVAS DE ABASTECIMIENTO PIRINEO.

- **Zona 8.** Solución Arratoz. Prolongación de solución Sarriés-Gallués con evaluación periódica.
- **Zona 9.** Solución Isaba-Roncal. con evaluación periódica..
- **Zona 10.** Solución de Arbaiun. Con evaluación periódica.
- **Zona 11.** Solución de Sangüesa. Conexión de Cáseda a Sangüesa, pendiente de revisión al final de la vida útil de la ETAP de Cáseda.



PROPUESTA DE RETORNO PARTICULAR

ALTERNATIVAS MAIRAGA.

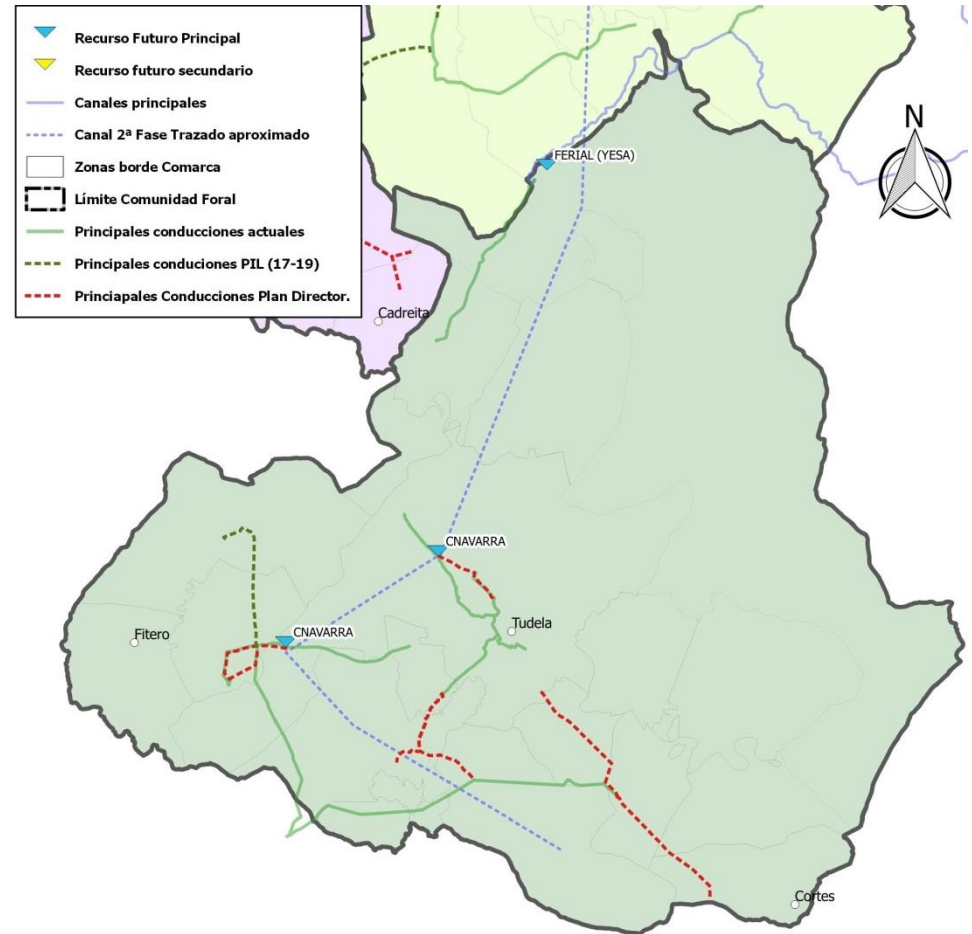
- Mantenimiento de las fuentes de agua bruta disponibles en el ámbito: Itoiz-Canal de Navarra y Olóriz.



PROPUESTA DE RETORNO PARTICULAR

ALTERNATIVAS RIBERA.

- Abastecimiento mayoritariamente de Itoiz, con Yesa de apoyo para Arguedas-Valtierra y con otras captaciones industriales (pozos y canales), dejando operativa y vigente las concesiones de Moncayo. Dificultades a corto plazo de hacer operativos los recursos de Moncayo.



PROPUESTA DE RETORNO PARTICULAR

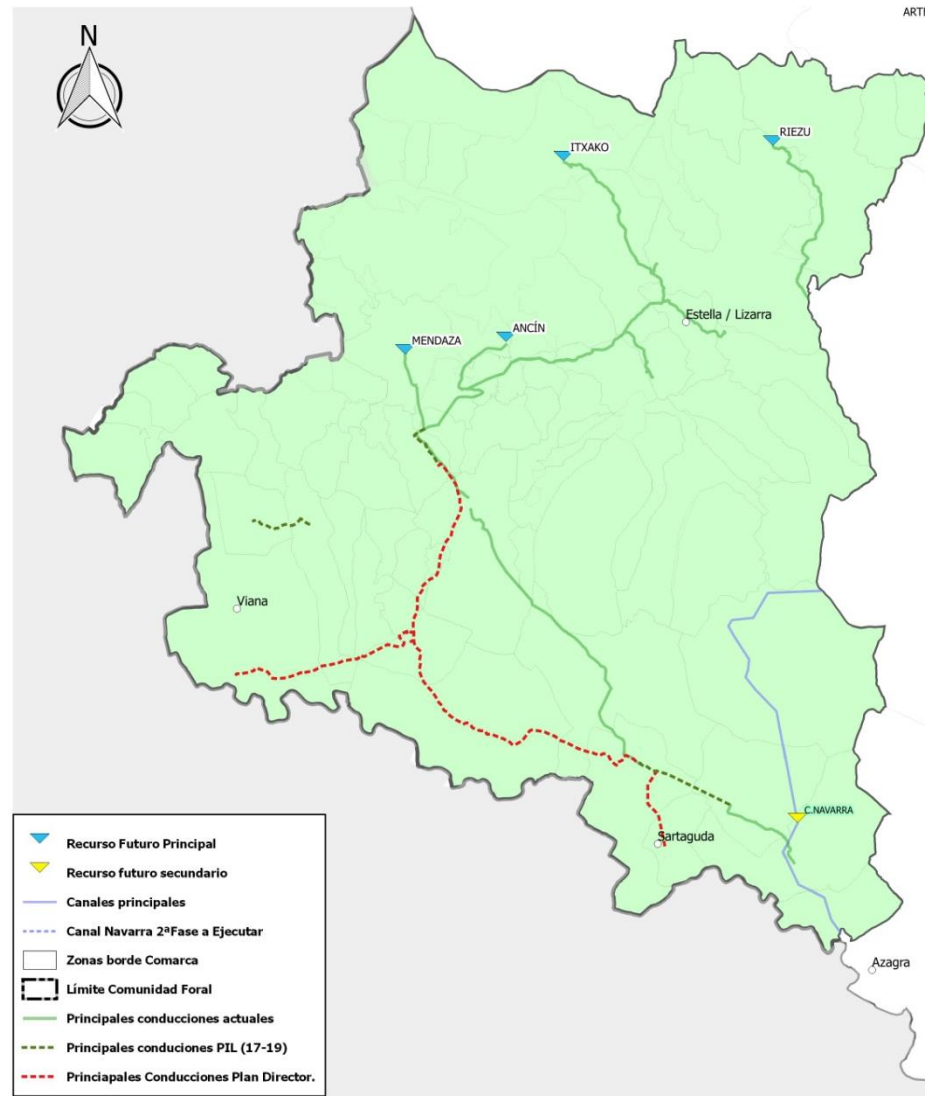
ALTERNATIVAS COMARCA PAMPLONA Y VALDIZARBE.

- Infraestructuras muy desarrolladas con grado de complementariedad entre recursos alto. Los futuros cambios en función de crecimientos demográficos e industriales y de las previsiones del cambio climático, no hacen prever grandes cambios.

PROPUESTA DE RETORNO PARTICULAR

ALTERNATIVAS MONTEJURRA.

- A priori, apoyarse en el esquema de abastecimiento de la **alternativa 1**: Abastecimiento de la zona sur desde Mendaza-Itxako.
- **Eliminación de Ancín** y extracción desde **Mendaza** limitando la extracción a **6 hm³/año**, siguiendo con **estudio de afección** del pozo a los acuíferos y al río, así como las **previsiones de cambio climático y demandas reales**.
- Estudiar **posibles aprovechamientos** de los **pozos de Ribera- Estellesa** para poder reducir la presión del acuífero: empleo para usos menos cualificados.
- La **posibilidad** de conectar a **Canal de Navarra** dentro de las previsiones de contingencia.



PLAN DIRECTOR DEL CICLO INTEGRAL DEL AGUA DE USO URBANO HIRI-ERABILERAKO URAREN ZIKLO INTEGRALAREN PLAN ZUZENTZAILEA

RETORNO DEL PROCESO PARTICIPATIVO.

RETORNO FINAL

Eskerrik asko zure arretagatik.
Muchas gracias por su atención.



HIRI ERABILERAREN URAREN ZIKLO OSOA
CICLO INTEGRAL DEL AGUA DE USO URBANO



Nafarroako Gobernua
Gobierno de Navarra